

# Decoração de Interiores

Módulo VI - Aula 02

2

aula 02

# Luz artificial: efeitos cênicos

# Luz

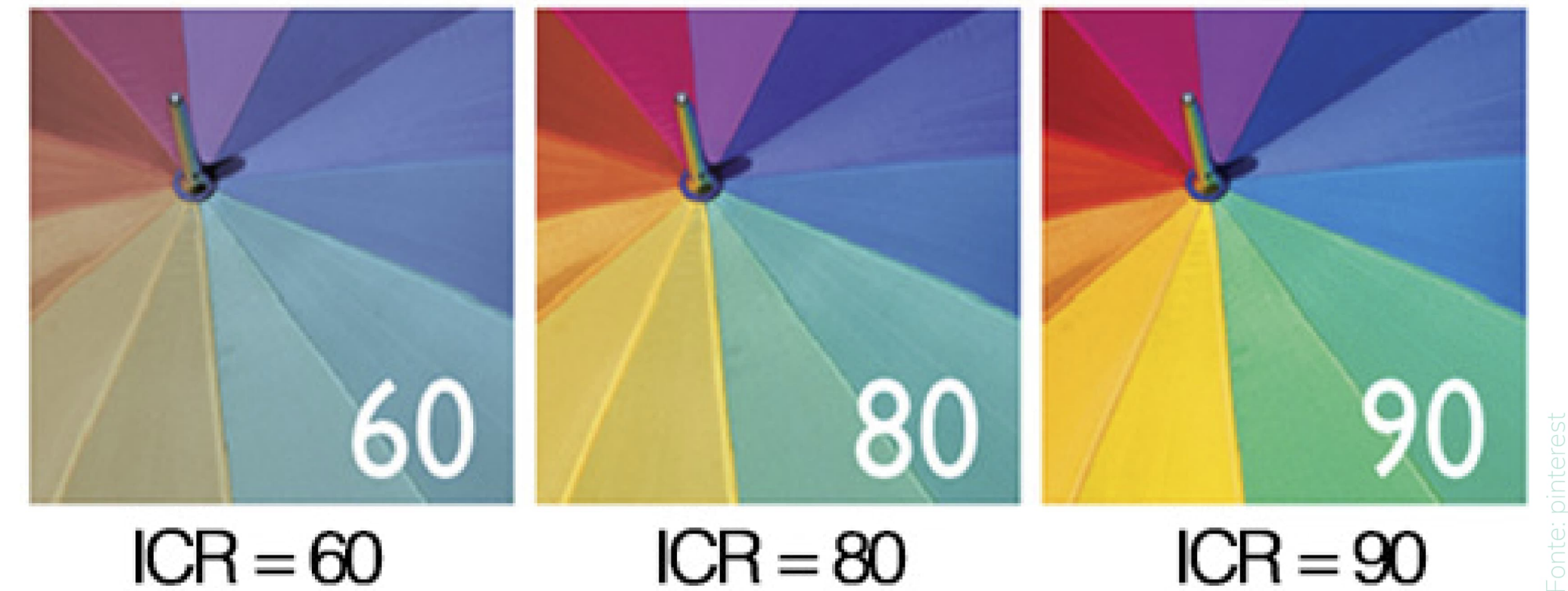
## >> principais características das fontes luminosas

- luz define a forma;
- ilusão e sensação;
- influência psicológica;
- luz natural / luz artificial
- luz artificial: luz produzida
- IRC - índice de reprodução da cor;
- temperatura da cor;
- tipo de iluminação (efeitos/intenção);

# Luz artificial

## IRC - ÍNDICE DE REPRODUÇÃO DA COR

- valor percentual que mostra o quanto uma determinada luz permite visualizar cores com precisão, considerando a luz do sol como nossa referência de qualidade. Esta escala varia de 0 a 100, sendo 100 a nota máxima de qualidade na reprodução de cores, ou 100% de fidelidade, é aquele que chegue mais perto da luz do sol ao meio dia.
- luz natural de áreas externas - Índice de reprodução de cor (IRC) de 100 - quanto maior o IRC (com base em uma escala de 0 a 100), mais natural é a aparência da cor.



**Na hora de escolher a lâmpada, atente-se ao IRC informado pelo fabricante.**

# Temperatura de cor

- relacionada à sensação do indivíduo no ambiente;
- a luz “fria”acentua os contrastes cromáticos, pode provocar desejo de ação, consumo e curta permanência;
- a luz “quente” gera conforto e relaxamento e convida à permanência



fonte: Ozli



# Luz artificial: efeitos

**iluminação direta:** a luz incide diretamente sobre uma superfície sem ser projetada.





# Luz artificial: efeitos

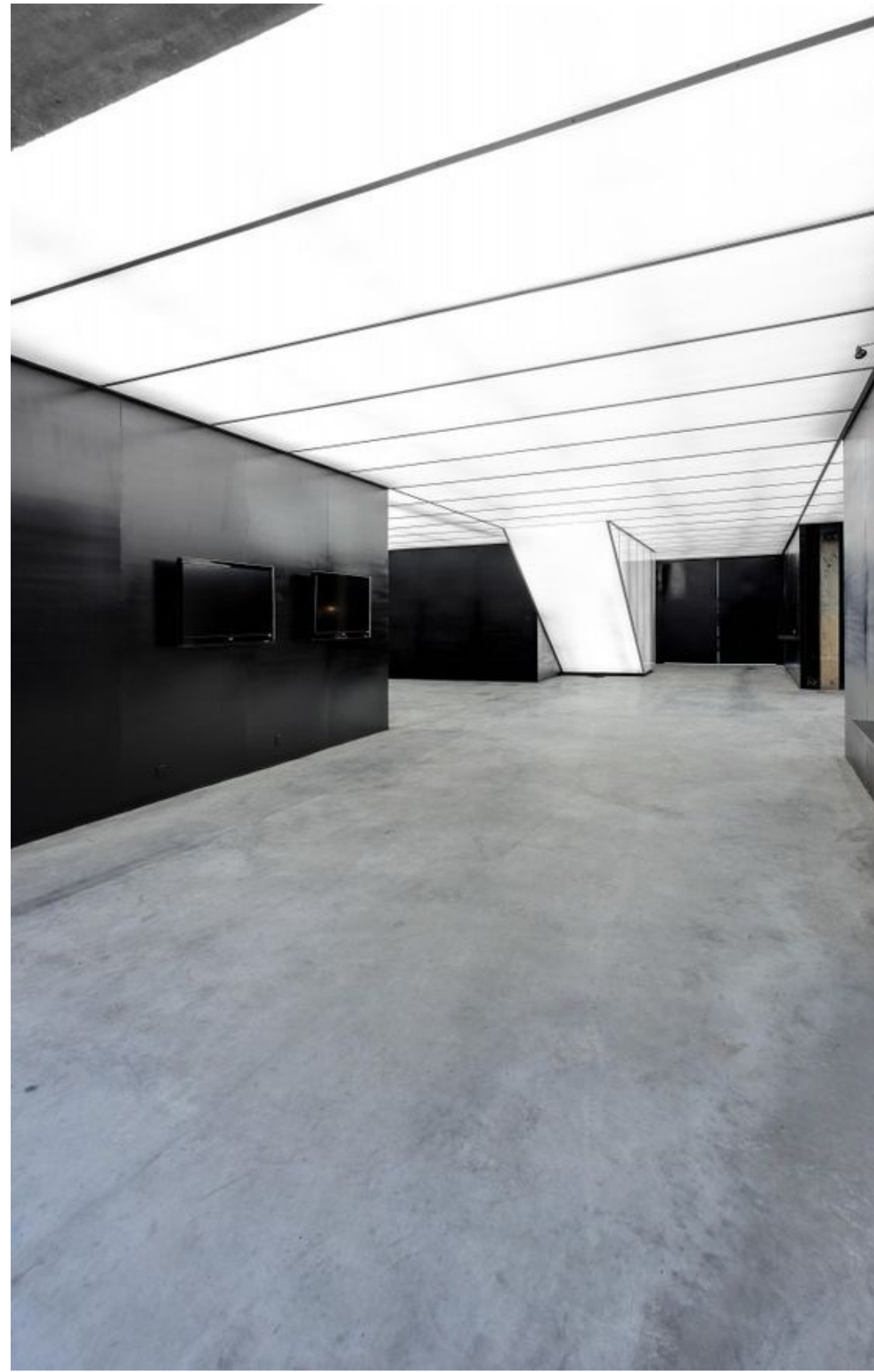
**iluminação direta:** a luz incide diretamente sobre uma superfície sem ser projetada.





# Luz artificial: efeitos

**iluminação direta difusa:** distribui o fluxo luminoso uniformemente. Mínima as sombras e provém homogeneidade. Exemplos: difusores de acrílico, tecidos, vidro leitoso, back light, barrisol.





# Luz artificial: efeitos

- **iluminação indireta:** o fluxo luminoso é projetado em paredes e teto para depois ser refletido.

Possui menor rendimento e produz contrastes mais suaves.

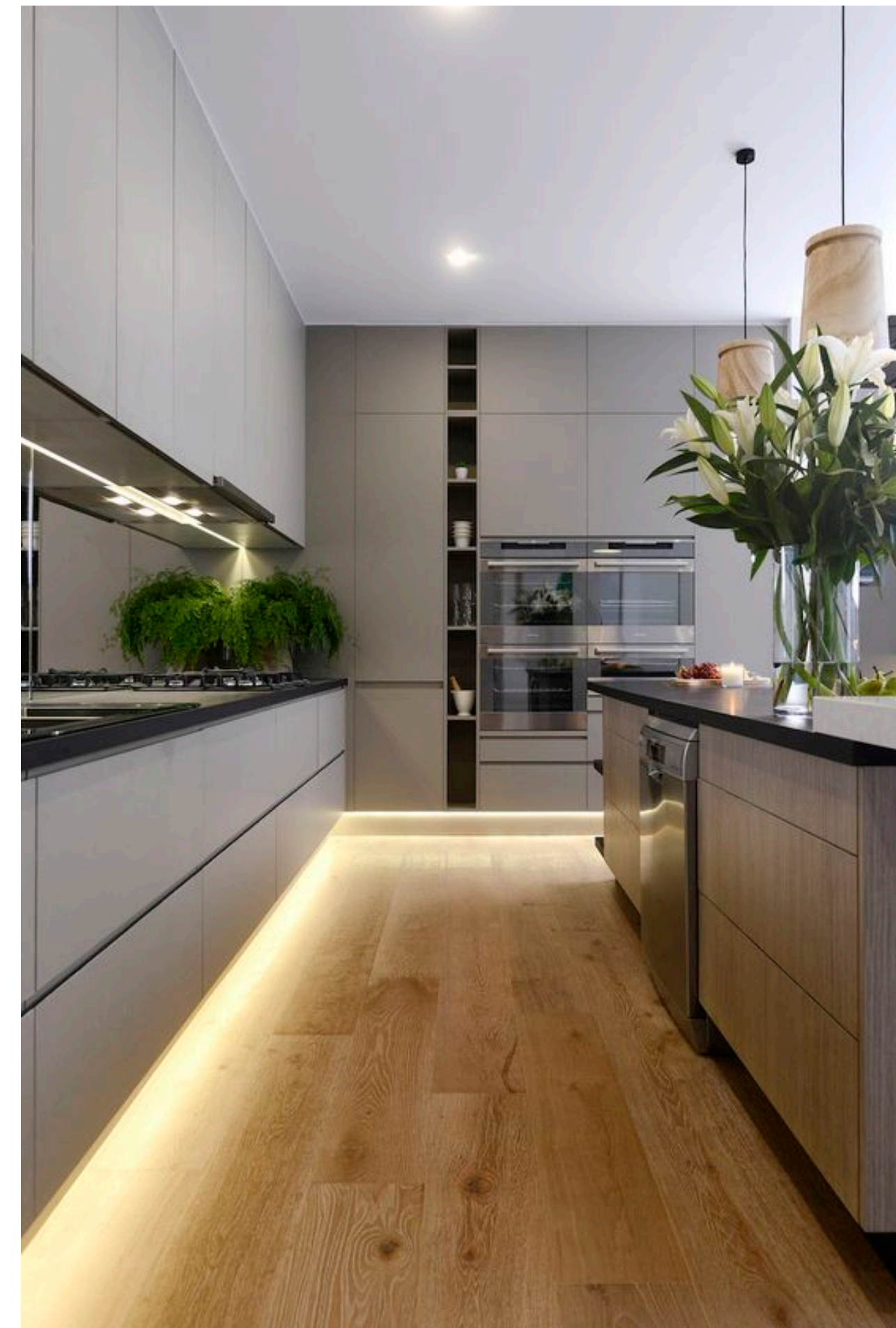




# Luz artificial: efeitos

- **iluminação indireta:** o fluxo luminoso é projetado em paredes e teto para depois ser refletido.

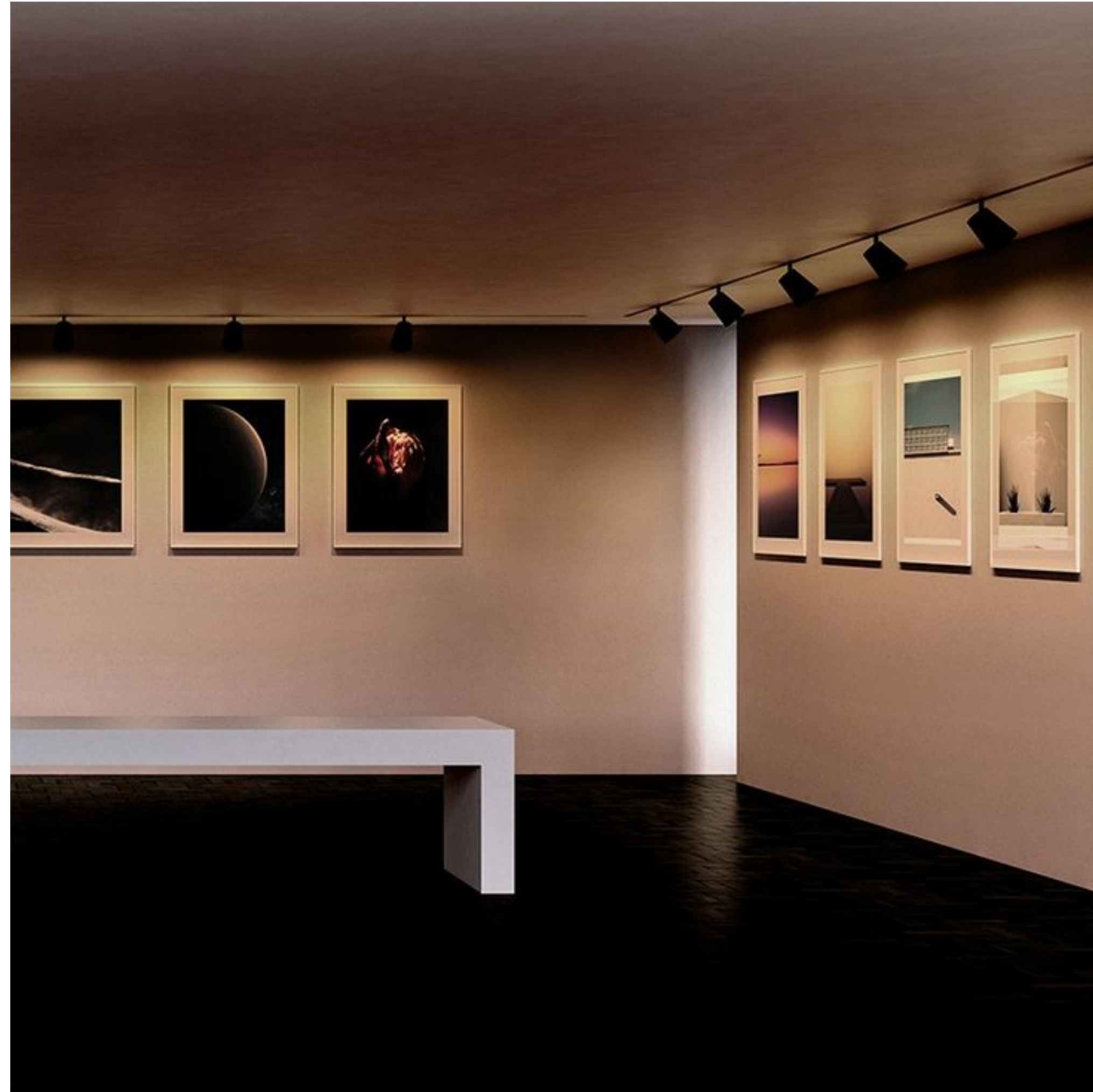
Possui menor rendimento e produz contrastes mais suaves.





# Luz artificial: efeitos

- **iluminação de destaque:** geralmente feita com spots de foco fechado, enfatiza objetos ou partes pontuais do ambiente.





# Luz artificial: efeitos

- **iluminação de tarefa:** ideal para leitura ou algum tipo de trabalho manual.





# Luz artificial: efeitos

- **wallwash:** produzido por luminárias contínuas que “lavam” de luz a parede de forma uniforme, destacando a superfície da parede.





# Luz artificial: efeitos

- **sanca iluminada:** posicionamento das lâmpadas ou fitas para total uniformidade na sanca.

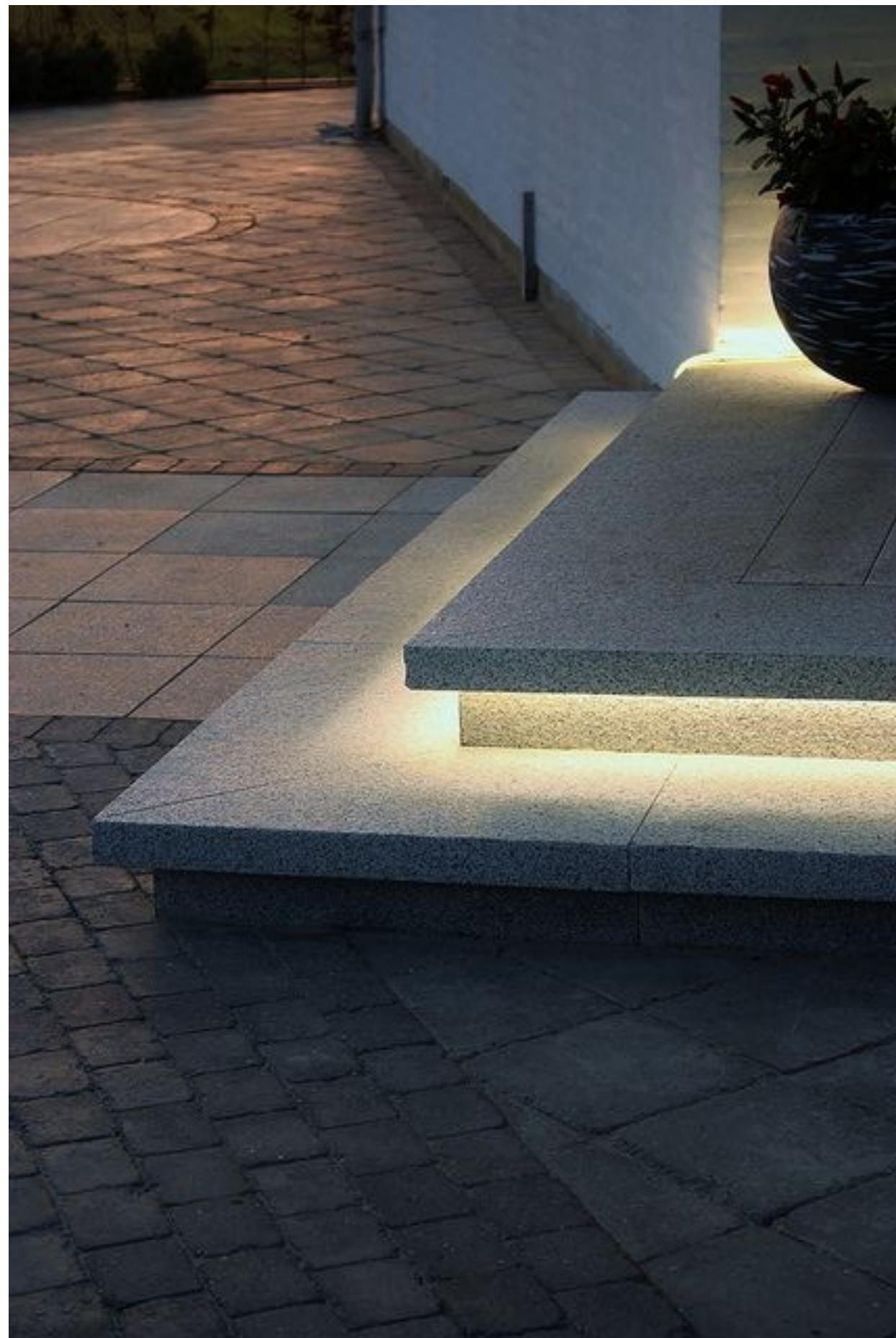




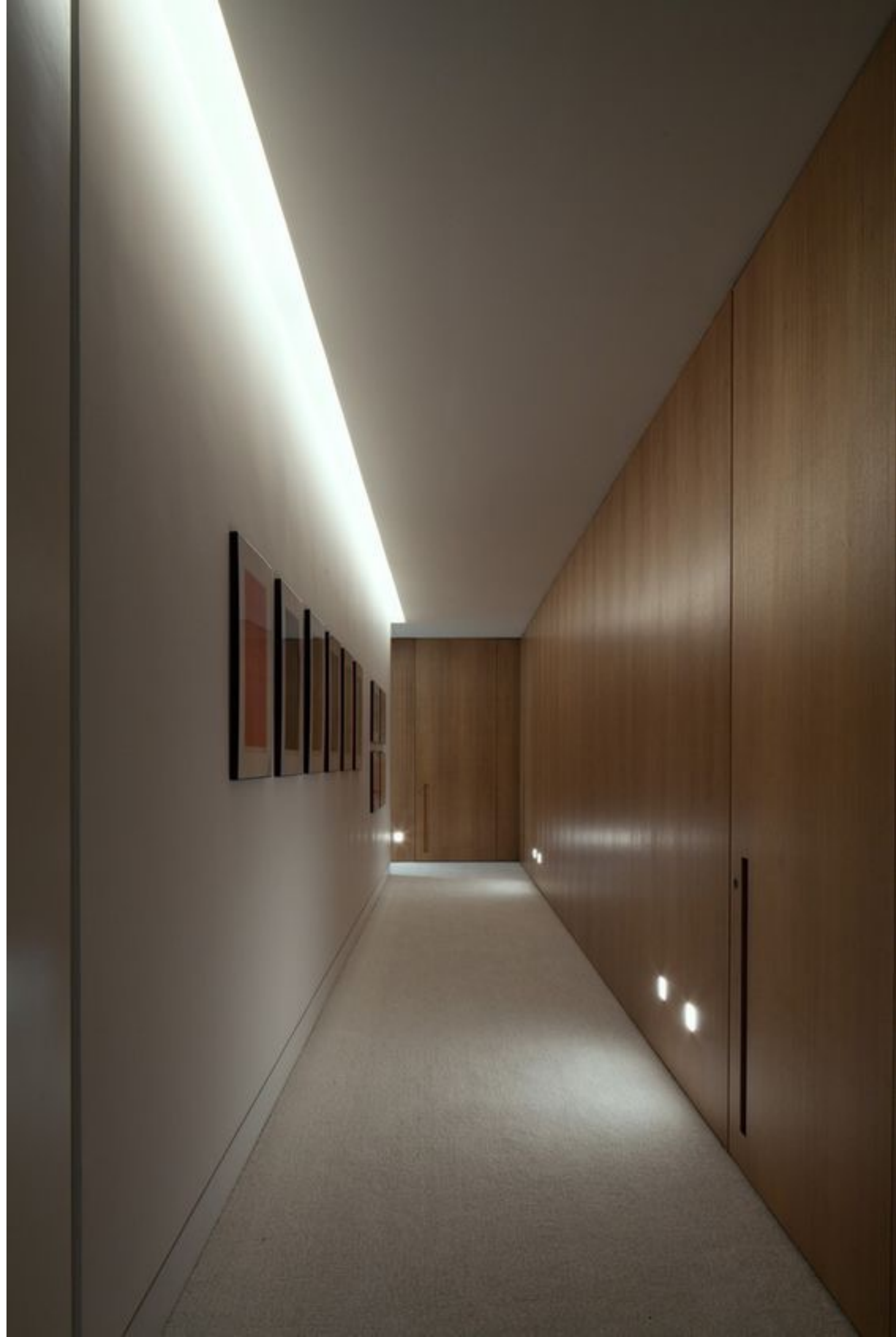
# Luz artificial: efeitos

- **de orientação:** uso de luminárias de balizamento / sinalização. Podem ser instaladas no piso, paredes ou rodapés.

Atribuem segurança e orientam no espaço, direcionam.

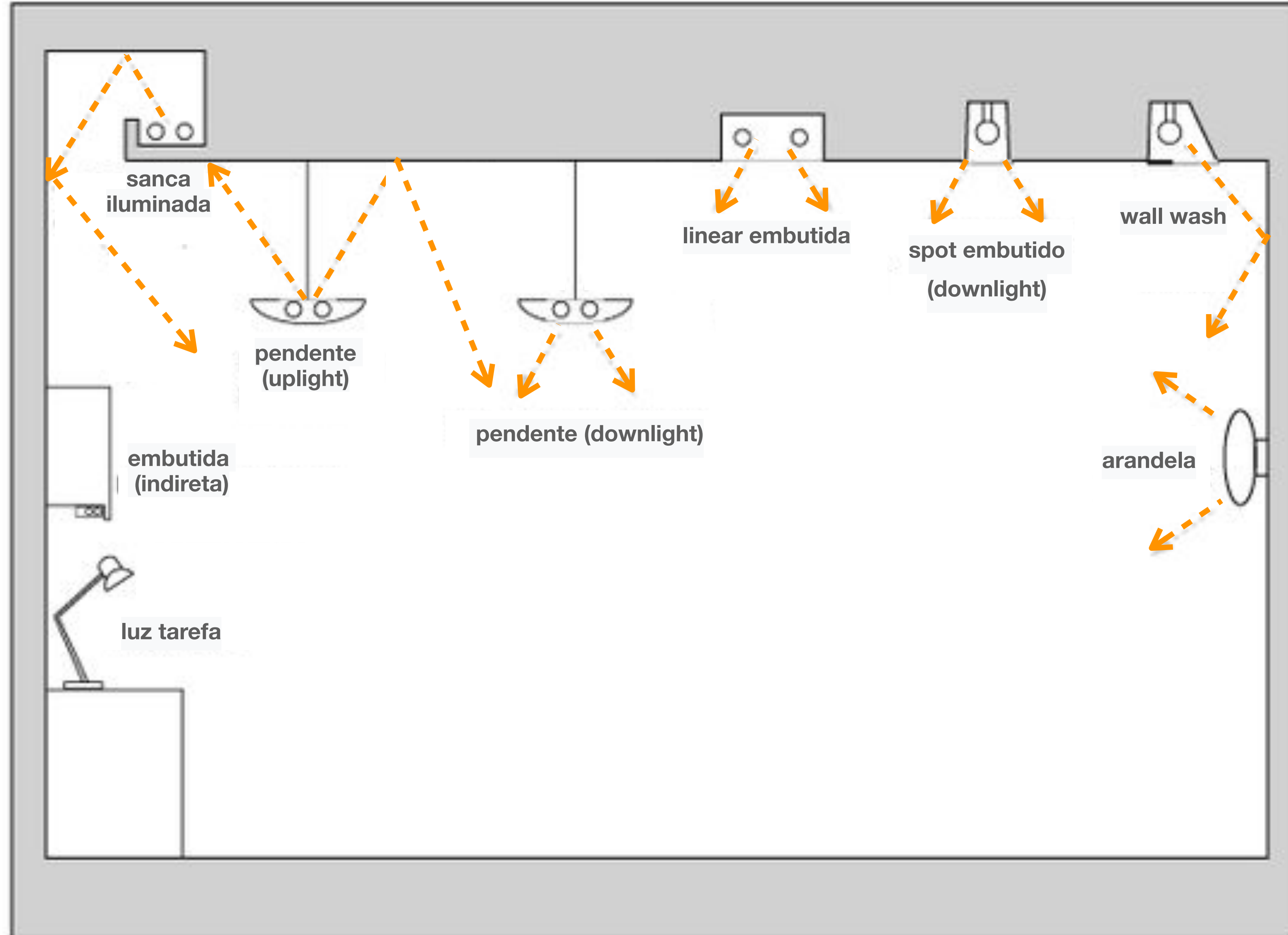








# Luz artificial: efeitos

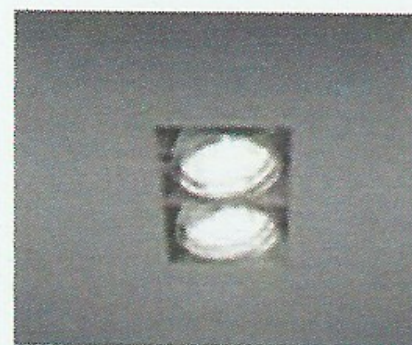


# Luz artificial: efeitos

luz → intenção

- avaliar as atividades que ocorrerão no espaço;
- considerar o tempo de permanência;
- pontos de interesse e destaque no ambiente.

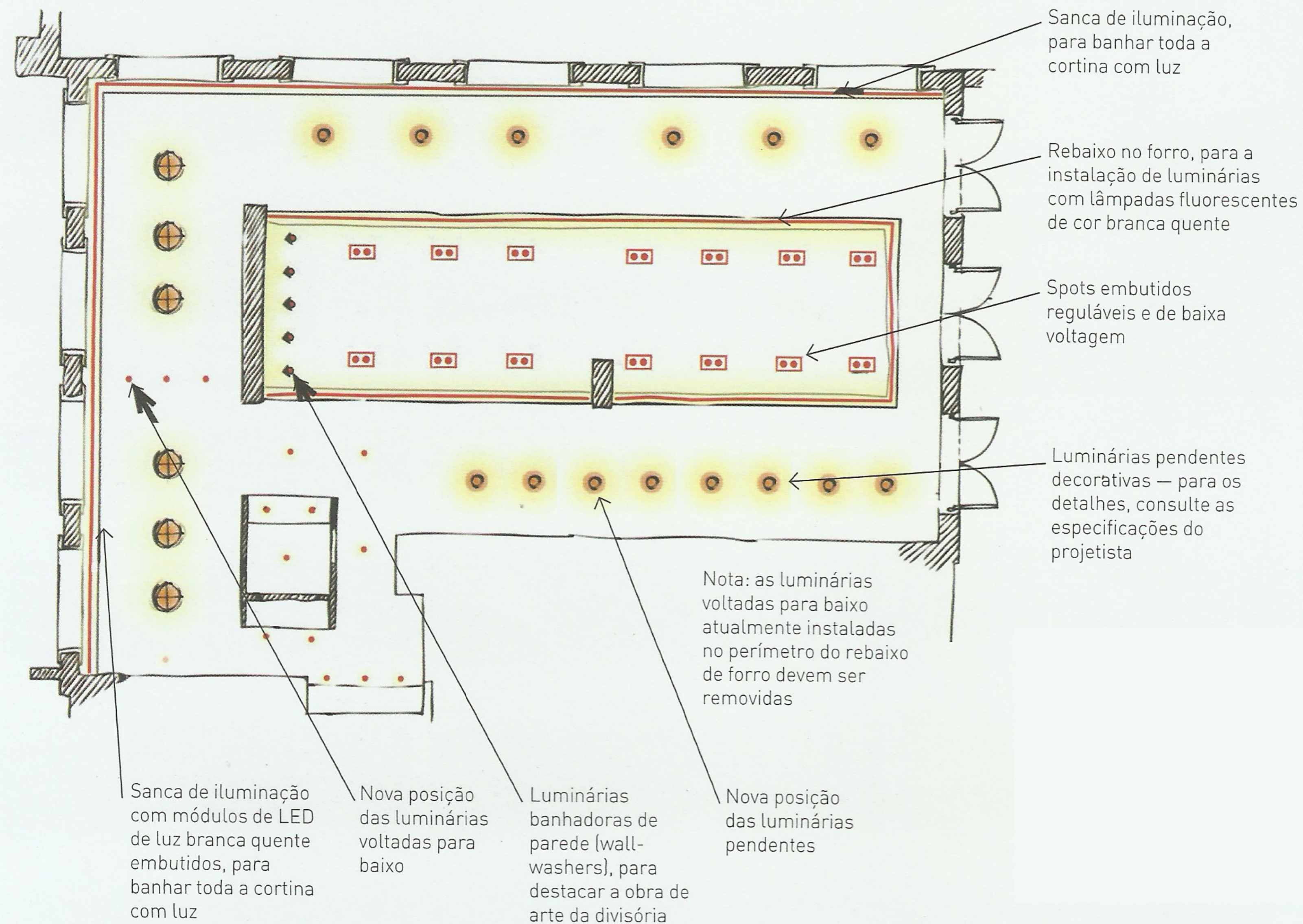




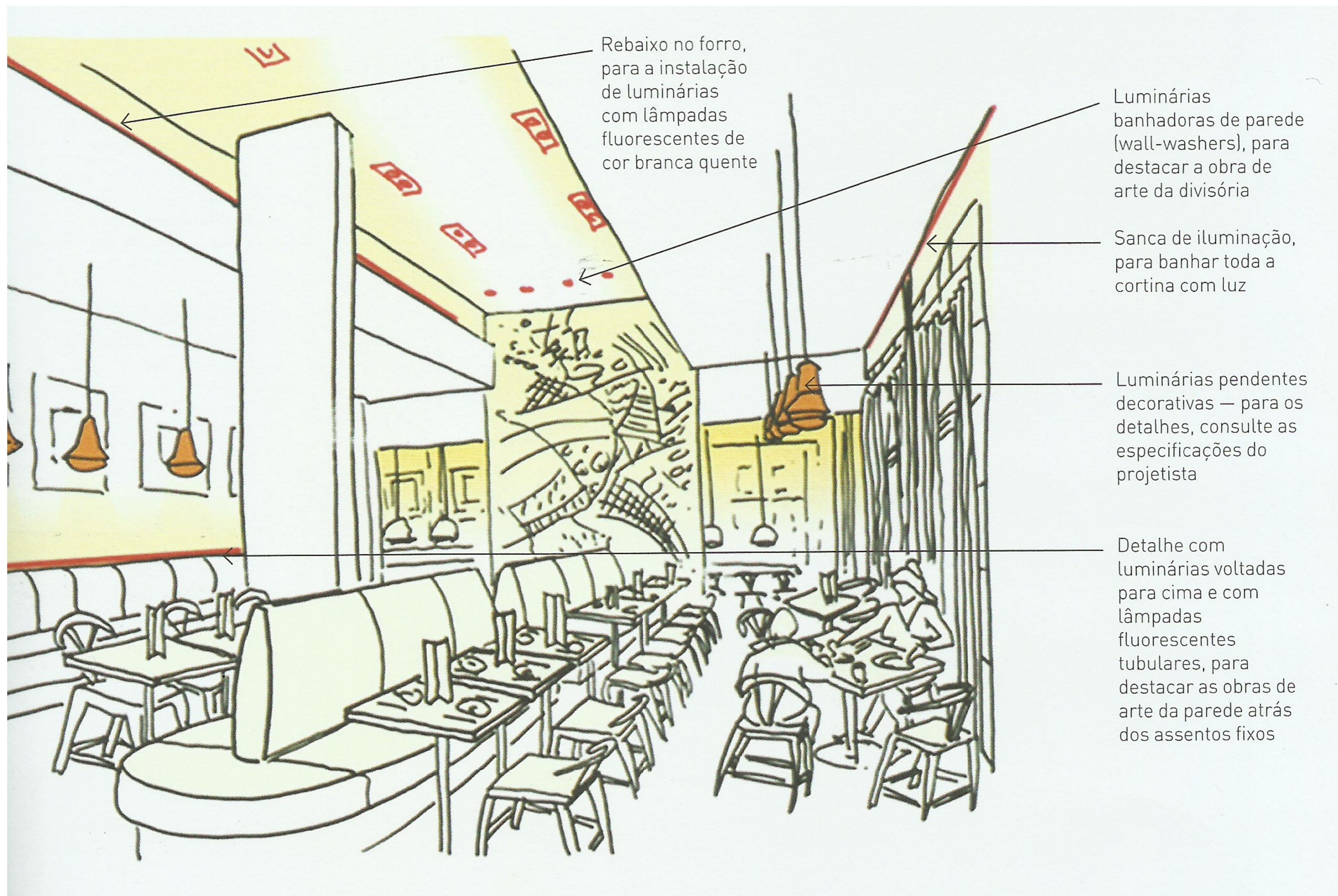
Luminária embutida  
Fabricante: Modular  
Lighting Instruments



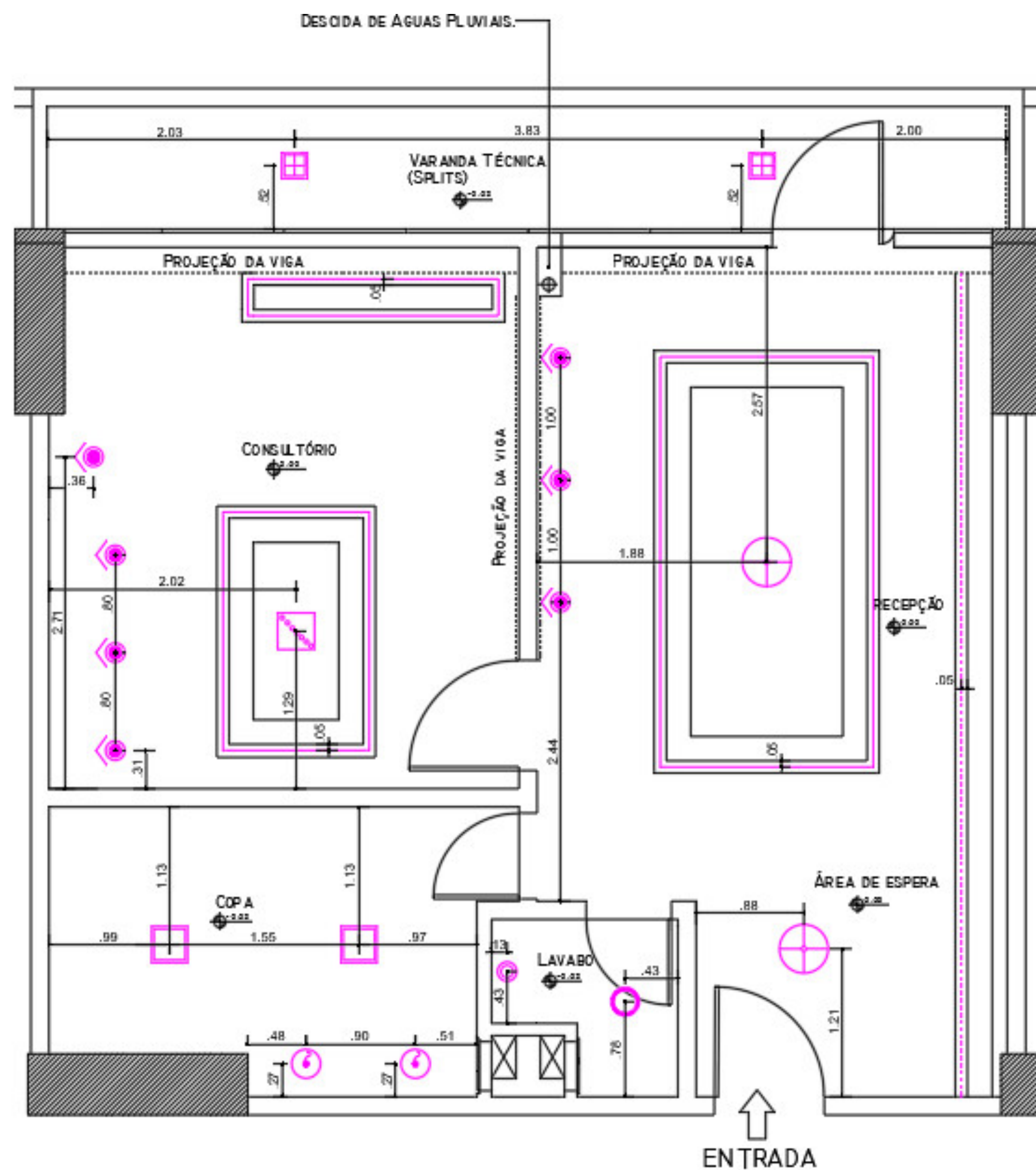
Luminária embutida  
Fabricante: Modular  
Lighting Instruments











SÍMBOLO	DESCRIÇÃO	DIMENSÃO (MM)	LÂMPADA
	LUSTRE CRISTAL GRID BRANCO E PRETO STARTEC	4.00 MM X 4.00MM X 1300MM	LÂMPADA LED BULBO E27 DE LUZ BRANCO FRIO 4.000K
	PLAFON CRISTAL MODELO DUBAI ESPELHADO	4.00MM X 4.00MM X 500MM	LÂMPADA DIFUSORA LED GU10 DE LUZ BRANCO FRIO 4.000K
	PENDENTE TOM DIXON BEAT LIGHT FAT PRETO E DOURADO	Ø 24.0MM X 300MM	LÂMPADA LED BULBO E27 DE LUZ BRANCO FRIO 4.000K
	LUMINÁRIA LED DE EMBUTIR QUADRADA	295MM X 295MM X 28MM	PANEL DE LED DE LUZ BRANCO FRIO 5000K
	LUMINÁRIA PLAFON QUADRADA LED SOBREPOR	170MM X 170MM	PANEL DE LED DE LUZ BRANCO FRIO 5000K
	LUMINÁRIA DE EMBUTIR REDONDA EM ALUMÍNIO	Ø160MM X 100MM	LÂMPADA LED BULBO DE LUZ BRANCO NEUTRO 4.000K
	SPOT LED DE EMBUTIR REDONDO ORIENTÁVEL	Ø160 MM	LÂMPADA LED BULBO DE LUZ BRANCO QUENTE 3000K
	LUMINÁRIA REDONDA DE ALUMÍNIO EMBUTIR	230MM X 230MM	PANEL DE LED DE LUZ BRANCO FRIO 5000K
	FITA DE LED	-	FITA DE LED DE LUZ BRANCO FRIO 5000K
	FITA DE LED	-	FITA DE LED DE LUZ BRANCO QUENTE 3000K