

## Criando controles de formulário: Caixa de combinação

### Transcrição

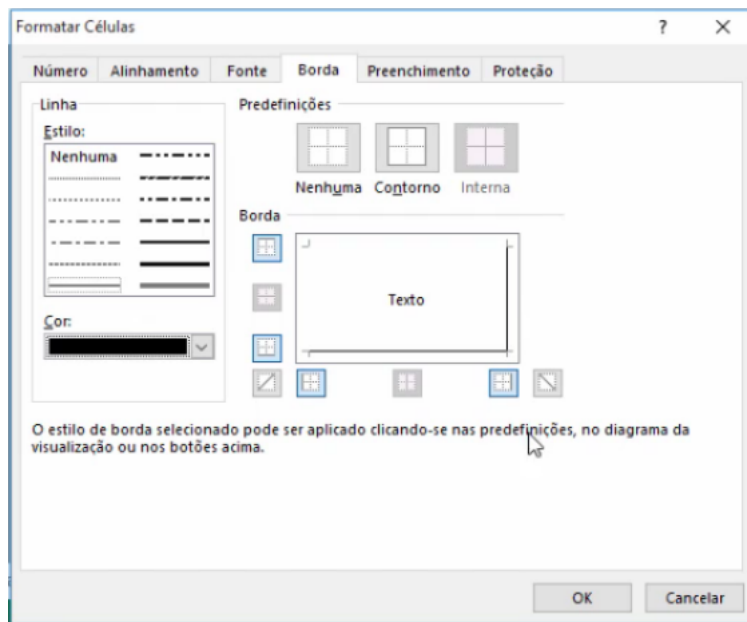
Nesta aula aprenderemos como criar recursos visuais que consultam uma determinada massa de dados. Tornando a manipulação e análise desses dados mais fácil.

A imagem acima exemplifica como ficará nossos controles de formulário, onde, por meio de caixas de seleção e botões podemos selecionar um contrato, consultar o cliente, definir tipo de pagamento, quantidade de parcelas e taxa de juros. Nossa massa de dados se encontra em outra planilha e é semelhante a ilustrada na imagem abaixo.

Cliente	CONTRATO	Cidade	Valor
Lorena Aguiar	001	Fortaleza	R\$ 65.248,00
Carlos Alban	002	São Paulo	R\$ 81.162,00
Alan Alcantara	003	São Paulo	R\$ 72.991,00
Augusto Almeida	004	São Paulo	R\$ 74.427,00
Diego Almeida	005	São Paulo	R\$ 38.550,00
Maria Almeida	006	Fortaleza	R\$ 47.402,00
Caio Almeida	007	São Paulo	R\$ 81.374,00
Ana Almeida	008	Fortaleza	R\$ 82.872,00
Marcelo Almeida	009	Fortaleza	R\$ 90.272,00
Andreza Andrade	010	Fortaleza	R\$ 94.025,00
Cristiane Andrade	011	São Paulo	R\$ 56.292,00
Raphaell Andrade	012	São Paulo	R\$ 73.886,00
Rodrigo Angelo	013	Recife	R\$ 10.560,00
Vitor Araujo	014	São Paulo	R\$ 74.801,00
Frederico Araujo	015	São Paulo	R\$ 14.733,00

Podemos iniciar nosso formulário em uma nova planilha, ocultando as linhas e deixando o plano de fundo com um tom de cinza para que os efeitos visuais possam ficar mais aparentes. Os primeiros componentes serão os botões de Contrato, Cliente e o campo de nome do cliente.

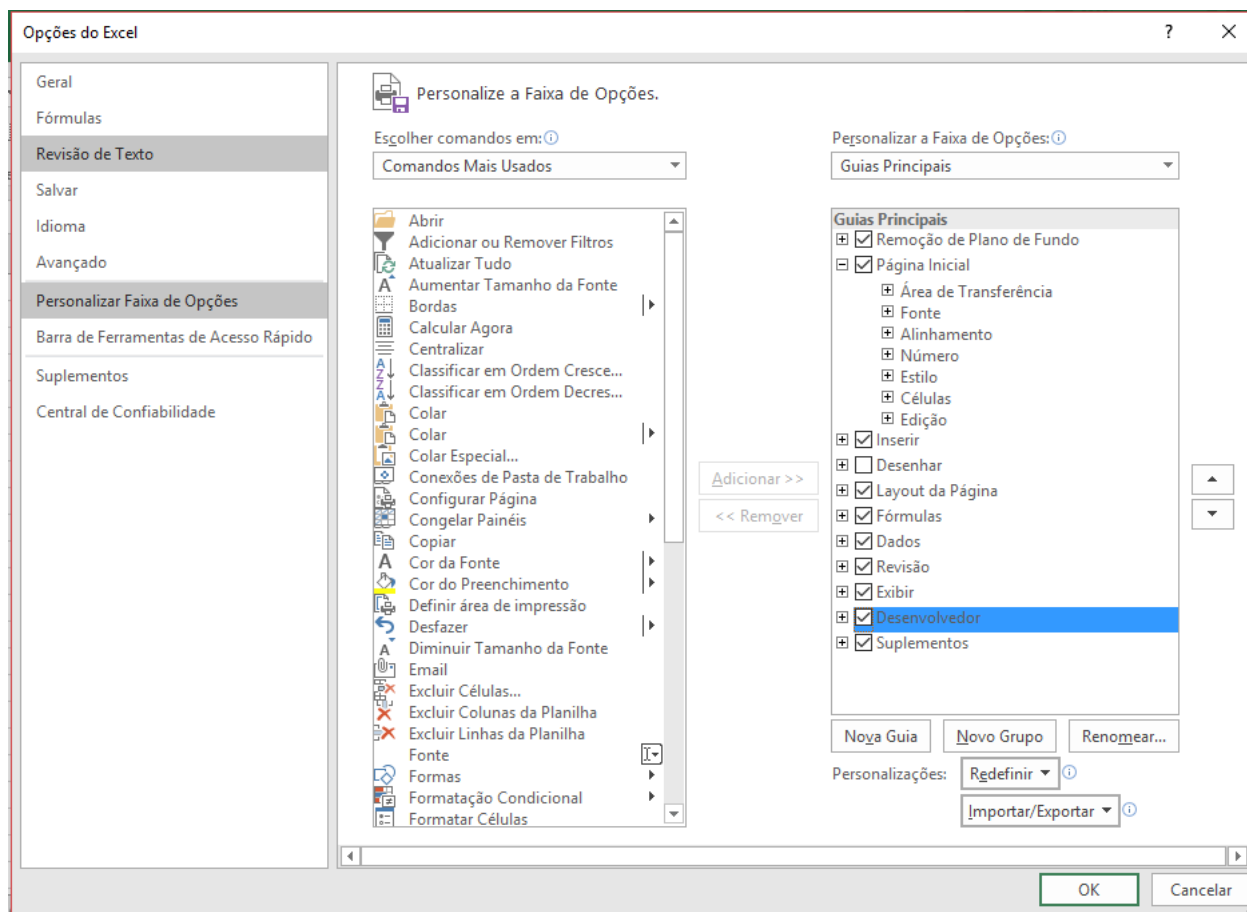
Para que os dois botões se pareçam realmente botões, precisamos apenas modificar as cores das bordas das células onde se encontram os textos desses botões, fazendo com que as bordas direita e superior sejam brancas e as demais, pretas. Para o campo de nome do cliente, faremos o inverso, bordas direta e superior pretas com as demais brancas.



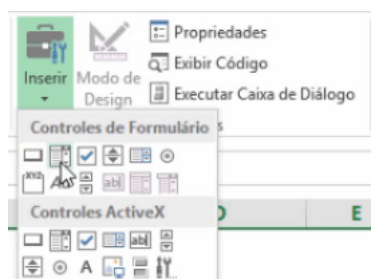
Como o campo de nome do cliente requer um espaço maior, experimente mesclar células. O resultado final do que fizemos até o momento pode ser visto abaixo.



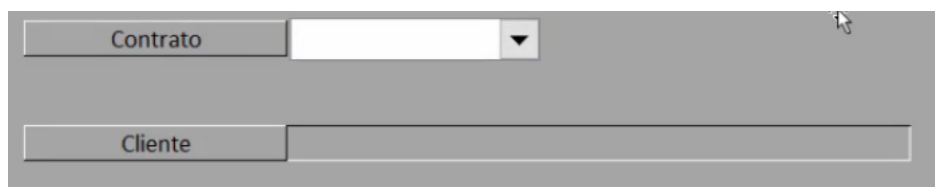
Até o momento criamos pequenos componentes visuais utilizando as próprias células do Excel, mas precisamos agora de controles de formulário para que possamos selecionar os contratos e clientes da outra planilha. Estes controles por padrão estão desativados e localizados em uma aba chamada **Desenvolvedor**. Para ativar, será necessário ir até os menus **Arquivo -> Opções -> Personalizar Faixa de Opções** e na área de **Guias Principais** selecionar a opção **Desenvolvedor**.



Nesta nova aba, há vários grupos de componentes que podemos utilizar, porém, boa parte deles é utilizada para programação dentro do Excel, o que pode ser visto em outros cursos. O grupo que nos interessa no momento é o de criação de componentes, ilustrado abaixo, onde já escolhemos o componente de seleção para a seleção de número de contratos.



Experimente deixar o mouse sobre cada um dos componentes de controle para se familiarizar com todos eles. Após clicar no componente, basta clicar novamente na planilha e arrastar como se fosse fazer um desenho. Os componentes são imagens que podem ser dimensionadas facilmente arrastando suas bordas.

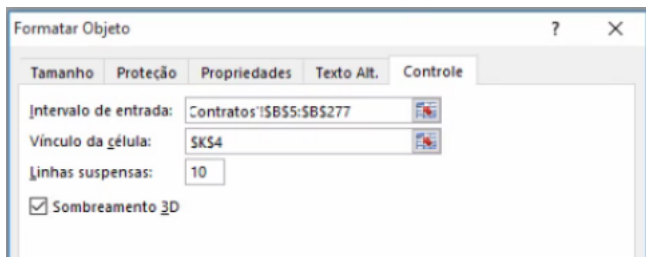


Após clicar fora do componente, ele perde a seleção, para retomar a seleção do componente é preciso clicar primeiramente com o botão direito e após isso, clicar com o esquerdo normalmente, ignorando o menu de opções que se exibe no clique direito.

Para configurar o componente de Caixa de Combinação que selecionamos, precisamos clicar com o direito do mouse e ir até a opção de Formatar Controle e na aba Controle, precisamos configurar 3 informações.

A primeira delas é o intervalo de entrada, que é a relação dos valores que podem ser selecionados nesse controle, neste caso todos os números de contrato que podem ser selecionados visualmente ou através da fórmula 'Contratos'!\$B\$5:\$B\$277

A segunda informação é o vínculo da célula, que é onde o controle deixará disponível a informação retornada pelo controle para posteriores cálculos, onde utilizamos a célula k4. E por último a quantidade de itens visíveis para seleção, que deixaremos 10. A última configuração é visual e é apenas uma leve transformação no elemento para parecer que o mesmo é 3D.



E dessa forma, podemos selecionar o contrato por este componente e obter como resposta a linha onde o contrato se encontra. Podemos ligeiramente dizer que o componente de Caixa de Combinação é a versão visual da função `corresp()`.

