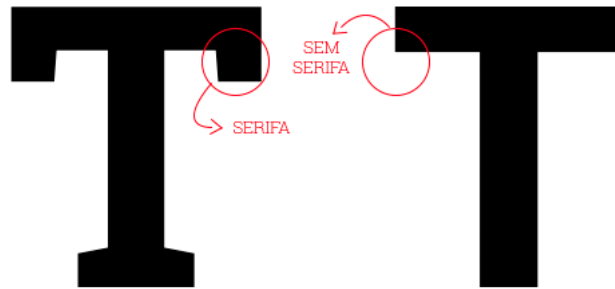


## Fonts

Fonts são fundamentais para determinar a identidade de um projeto, associadas a cores, formas, ícones e fotos podem transformar totalmente uma idéia, fazendo com que fique com uma boa comunicação e uma aparência profissional. Por isso é importante conhecer os aspectos principais de uma fonte e também onde encontrar a fonte certa para o seu projeto. Para escolher bem você precisa conhecer alguns dos aspectos mais importantes das fontes.



### Serifadas

O aspecto de serifa das fontes é uma das maiores distinções notáveis entre fontes. Fontes serifadas normalmente carregam um ar mais clássico e passam a impressão de documentos impressos. Elas foram criadas para melhorar a legibilidade em papel. A serifa nada mais é do que um ornamento em uma fonte. Hoje em dia a serifa cumpre uma função estética e comumente é utilizada para logos, sites e identidades mais "sérias" que de alguma maneira precisam transmitir credibilidade e sobriedade, a exemplo da Wikipédia. Apesar de transmitir a idéia de seriedade e credibilidade elas raramente são utilizadas em textos corridos na internet, por serem consideradas de difícil leitura.

### Sem serifa

Fontes sem serifa são as preferidas dos designers atuais, elas passam a idéia de tecnologia e carregam um ar moderno. São utilizadas em textos corridos exibidos em monitores e em tipografias, se tornou a primeira opção no momento da escolha e uma das fontes mais utilizadas no mundo possuem a característica de ser sem serifa a Helvetica. Apesar de não possuir serifa essas fontes tem diferentes características, sendo mais grossas ou mais finas, condensadas ou largas entre outras, essas características ajudam a sutilmente transmitir a identidade de uma produção gráfica.

### Família Tipografica

nós somos a mesma fonte  
nós somos a mesma fonte  
**nós somos a mesma fonte**  
**nós somos a mesma fonte**  
**nós somos a mesma fonte**  
nós somos a mesma fonte  
nós somos a mesma fonte  
**nós somos a mesma fonte**  
**nós somos a mesma fonte**

É um conjunto de fontes que utiliza como base um mesmo desenho. Durante o estudo de uma fonte o designer de fonte toma uma grande quantidade de decisões, se a fonte será geométrica, se terá formas mais suaves ou formas mais orgânicas, traços soltos entre outras diversas decisões que tornam a fonte única em suas características. A família tipográfica, mantém a maior parte dessas características mas pode alterar a grossura da fonte, que nós chamamos de peso (regular, book, light, thin, semi bold, ultrabold), pode também ter formas condensadas expandidas.