

Treinamento Virada Trader 2.0

@matiastraderob

AULA 1 – O BÁSICO



VIRADA TRADER
2.0

Trader e especialista em OPERACIONAL, PRICE ACTION, equipe do CLUB3



Sejam bem vindos!

- ▶ Oque o treinamento vai te trazer?
- ▶ Day trade;
- ▶ Forex;
- ▶ Opções binárias;



VIRADA TRADER
2.0

Oque eu preciso?

- ▶ Vontade e coragem!
- ▶ Capital;
- ▶ Acesso a internet (PC/Notbook)
- ▶ Tempo;

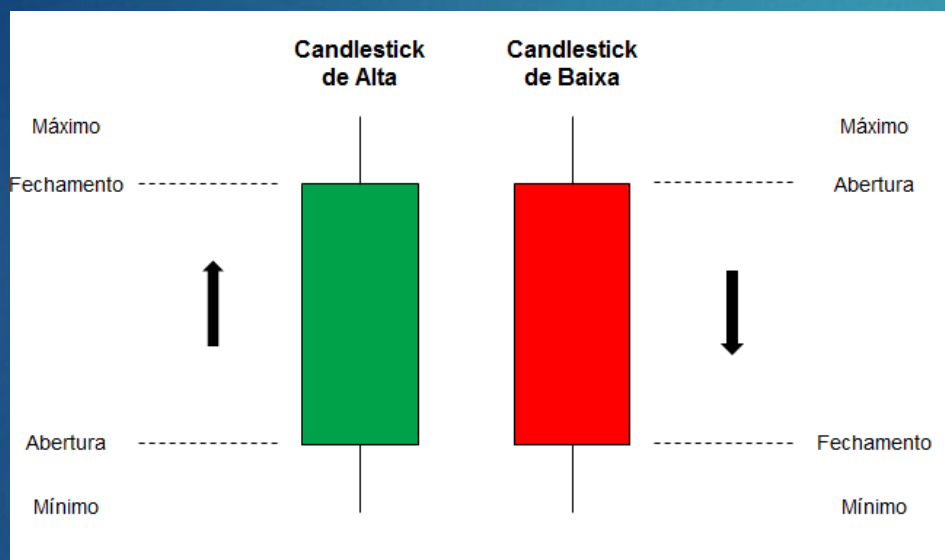
- ▶ 3 pilares:
- ▶ Gerenciamento
- ▶ Operacional
- ▶ Emocional



VIRADA TRADER
2.0

Gráficos

- ▶ O gráfico mostra a movimentação do preço de um ativo;
- ▶ Candlestick;



VIRADA TRADER
2.0

Price Action

- ▶ Price action significa ação do preço, é um tipo de análise aonde levamos em conta a movimentação do preço para tomar uma decisão.
- ▶ Análise técnica X Price Action: Muitos falam dessa diferença de nomenclatura, falando que o price action não leva em conta indicadores. Porém o indicador nada mais é formulas matemáticas que vão te trazer uma informação sobre o próprio gráfico.



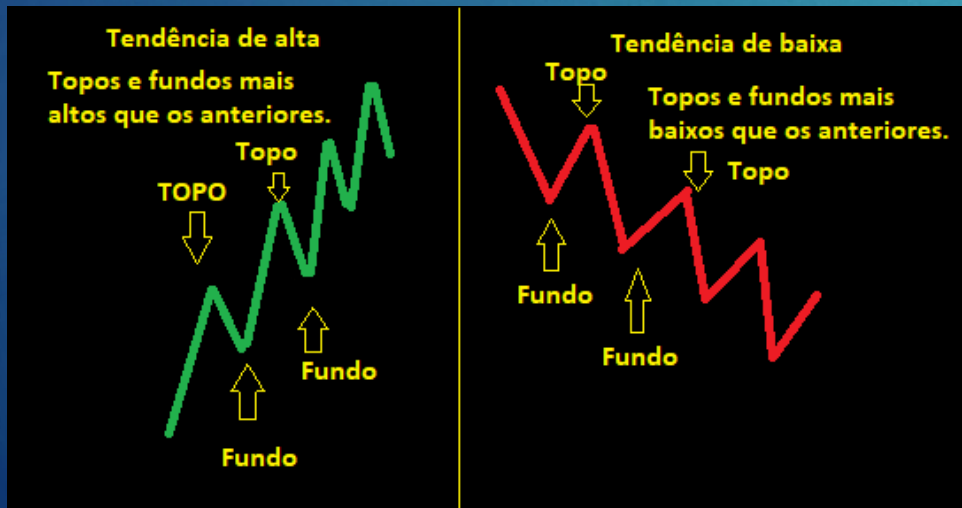
O que faz um preço se mover?

- ▶ O preço se move devido a emoção dos operadores;
- ▶ Nenhum ativo valoriza ou desvaloriza, se não tiver operações de compra ou venda;
- ▶ Nosso trabalho como analistas é entender a emoção e inclinação dos operadores;
- ▶ Todos querem comprar barato e vender caro;



Tendências

- ▶ Oque são tendências?
- ▶ Gráficos em tendências;
- ▶ Gráfico lateral;



Retração

Lembra do pavio que você aprendeu nos slides anteriores?

Esse pavio é chamado de retração, significa que a vela chegou em um ponto e retraiu.

Significa que o preço não conseguiu se manter naquele valor e entraram operações contrárias de compra ou venda.



Então se aconteceu um pavio, o preço alcançou um ACÚMULO DE ORDENS;



VIRADA TRADER
2.0

Suporte e resistência.

Suporte e resistência: São zonas aonde encontramos acumulo de ordens compradoras e vendedoras.

Resistência: São zonas vendedoras que impedem o preço de subir mais, é uma zona aonde a pressão vendedora supera a pressão compradora

Suportes: São zonas compradoras que acontecem uma interrupção da queda do preço, é uma zona aonde a pressão compradora supera a vendedora;



VIRADA TRADER
2.0

Linhas de tendências

Linha de tendência de alta: Funciona basicamente como um suporte em diagonal, sendo traçado em confluência com no mínimo dois fundos crescentes.

LTA



Linha de tendência de alta: Funciona basicamente como uma resistência em diagonal, sendo traçado em confluência com no mínimo dois topos decrescentes.

LTB

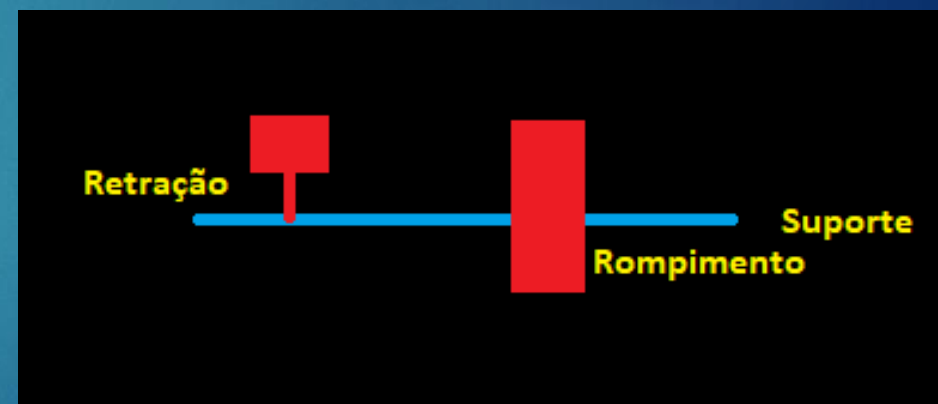
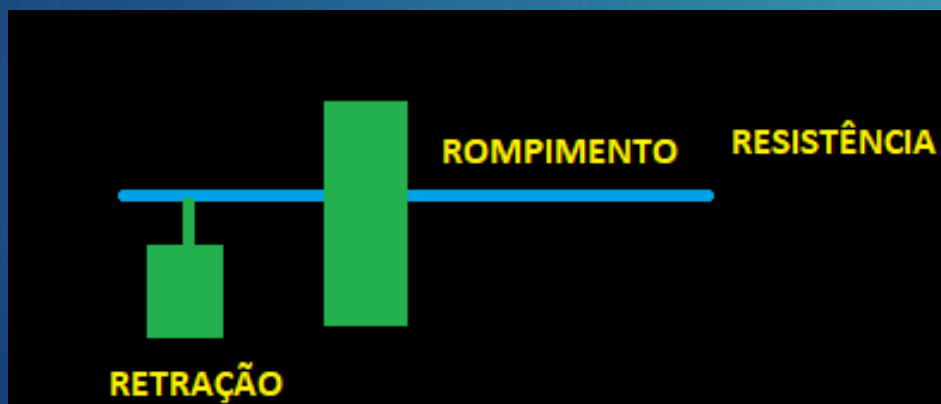


VIRADA TRADER
2.0

Rompimento

Rompimento é chamado quando uma vela finaliza acima de uma resistência ou abaixo de um suporte. (Ou LTA e LTB).

É importante saber o seguinte, uma zona de Sup/Res é uma barreira de preço, quando uma vela consegue furar essa barreira isso indica uma indicação de força (compradora/vendedora).



Fim da aula

Agora você já tem um conhecimento básico sobre price action. Na próxima aula ao vivo, falaremos sobre como encontrar esses pontos de acumulo de ordens.

@matiastraderob



VIRADA TRADER
2.0