

Vestido e Boina Branco e Azul



Frente



Verso

Material:

Mais Bebê Soft (100g): 1 nov. na cor 10 (branco), 1 nov. na cor 640 (azul marinho);

7 botões brancos (1x1cm);

Ag. para crochê Círculo 2,0mm;

Papel vegetal; Lápis; Tesoura.

Pontos utilizados no crochê: corr.: correntinha, p.bx.: ponto baixíssimo, p.b.: ponto baixo, p.a.: ponto alto, 2 pts.a.c.: 2 pontos altos cruzados, p.a.r.f.: ponto alto em relevo pegando pela frente do p. da carr. anterior, p.a.r.a.: ponto alto em relevo pegando por trás do p. da carr. anterior, ponto caranguejo – é o p.b. trabalhado da esquerda para a direita, base da boina.: siga o diag. 1, borda da boina: siga o diag. 2, ponto fantasia (A): siga o diag. 3, ponto fantasia (B): siga o diag. 4, ponto fantasia (C): siga o diag. 5, pala esquerda: siga o diag. 6.

Abreviaturas – p.: ponto, pts.: pontos, v.: vezes, nov.: novelo, carr.: carreira, ag.: agulha, trab.: trabalhe ou trabalhando, diag.: diagrama, rep.: repetição ou repetições.

Amostra – Um quadrado de 10cm em p.a., na ag. de 2,0mm = 24 pts. x 10 carr..

Execução: transfira os moldes para o papel vegetal para usar como referência na execução da peça. Observe as setas no esquema de medidas com a indicação do sentido do trabalho.

Base da boina: Use a ag. de crochê de 2,0mm e o fio Mais Bebê Soft branco, inicie a peça pelo topo da cabeça. Faça o anel mágico, 1ª carr.: 3 corr., 1 p.a., *2 corr., 2 p.a.*, rep. de *a* por mais (5 v.), 2 corr., 1 p.bx. para fechar a carr.. Da 2ª até a 14ª carr. continue seguindo o diag. 1. Arremate o fio. Borda da boina: Mude para o fio Mais Bebê na cor azul marinho e trab. acompanhando o diag. 2 e o p. de rep. da 15ª até a 19ª carr.. Trab. em carr. circulares e feche cada carr. com 1 p.bx.

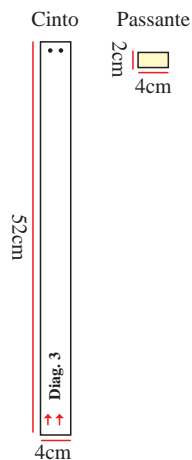
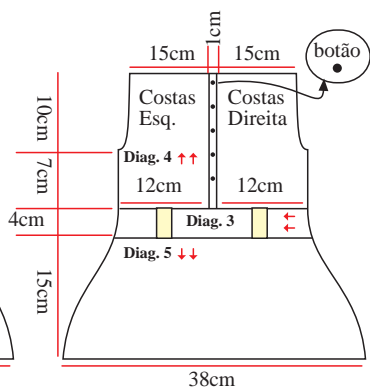
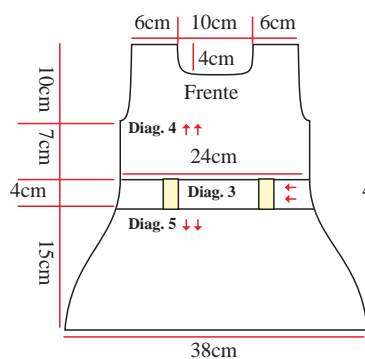
Vestido: Use a ag. de crochê de 2,0mm e o fio Mais Bebê Soft branco, inicie a peça pela faixa central da cintura trab. partes das costas direita e esquerda e parte da frente de uma só vez. Trab. um cordão de 10 corr., 1ª carr.: 1 corr., 10 p.b.. Da 2ª até atingir o comprimento de (48cm) continue a faixa no p. fantasia (A) acompanhando o diag. 1 e o p. de rep.. Ao termino da faixa unir a última carr. no cordão inicial com p.bx., formando um arco (faixa central da cintura do vestido). Na parte superior desse arco trab. a parte da frente e costas direita e esquerda no p. fantasia (B) acompanhando o diag. 4, os pts. de rep. e o molde. Trab. em carr. de ida e volta. Na parte inferior do arco trab. a saia no p. fantasia (C) acompanhando o diag. 5, os pts. de rep. e o molde. À (14cm) de comprimento desde o início da saia arremate o fio. Trab. em carr. circulares.

Passante: Use a ag. de crochê de 2,0mm e o fio Mais Bebê Soft branco, inicie a peça com um cordão de 10 corr., 1ª carr.: 1 corr., 10 p.b.. Da 2ª até a 4ª carr. continue a peça no p. fantasia (A) acompanhando o diag. 1. Faça mais 3 peças igual e reserve-as. Cinto: Use a ag. de crochê de 2,0mm e o fio Mais Bebê na cor azul marinho, inicie a peça com um cordão de 10 corr., 1ª carr.: 1 corr., 10 p.b.. Da 2ª até atingir o comprimento de (48cm) continue a faixa no p. fantasia (A) acompanhando o diag. 1 e o p. de rep.. Em uma nas pontas do cinto pregue 2 botões. Montagem e acabamentos: Use a ag. de tapeçaria e o fio Mais Bebê Soft branco e una os ombros (6cm) e as laterais parte superior (7cm). Pregue 2 passantes na parte da frente e 2 passantes na parte das costas. Retorne para a ag. de crochê de 2,0mm e o fio Mais Bebê Soft branco e trab. na pala esquerda das costas acompanhando o diag. 6 e o p. de rep. trab. em carr. de ida e volta. Na pala das costas direita trab. 2 carr. de p.b., nesta pala pregue os 5 botões. Mude para o fio Mais Bebê na cor azul marinho e trab. como acabamento ao redor do decote, cavas e barra 1 carr., de p.b., em seguida 1 carr. do p. caranguejo. Finalize passando o cinto nos passantes do vestido.

Segue o Gráfico



Esquema de medidas Vestido



Boina

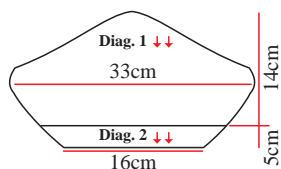


Diagrama 2 - Borda da boina

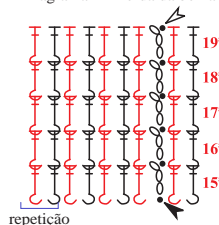


Diagrama 3 - Ponto fantasia (A)

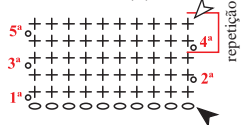


Diagrama 4 - Ponto fantasia (B)

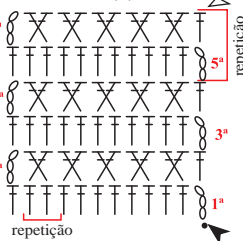


Diagrama 5 - Ponto fantasia (C)

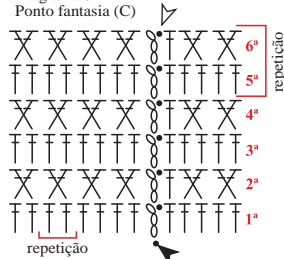


Diagrama 1 - Base da boina

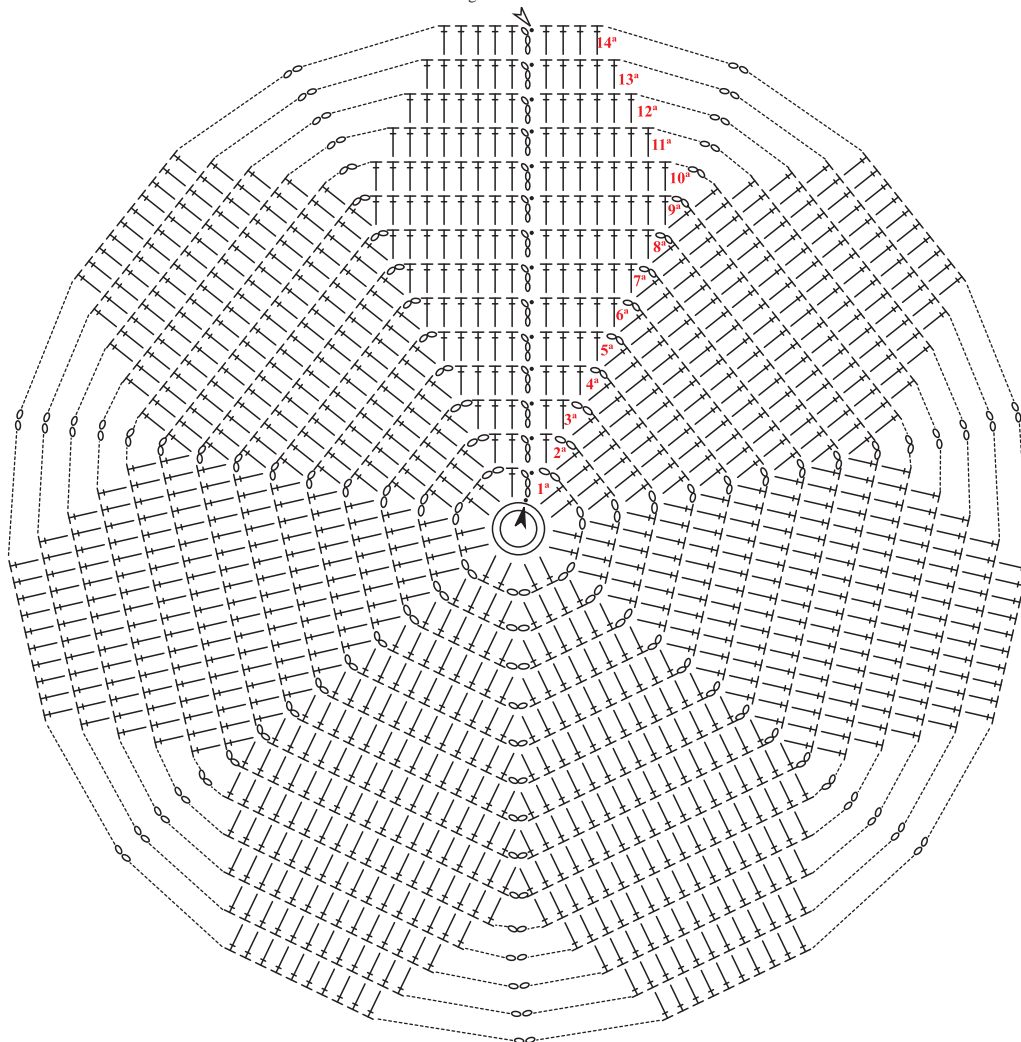


Diagrama 6 - Pala costas esquerda
2ª repetição por mais 2 (v.)

repetir por mais 2 (v.)

Legenda

- o corr.
- p.bx.
- + p.b.
- ⊥ p.a.
- X 2 pts.a.c.
- J p.a.r.f.
- ⌋ p.a.r.a.
- ▲ início
- △ arremate
- ↗ sentido do trabalho
- ⊙ anel mágico