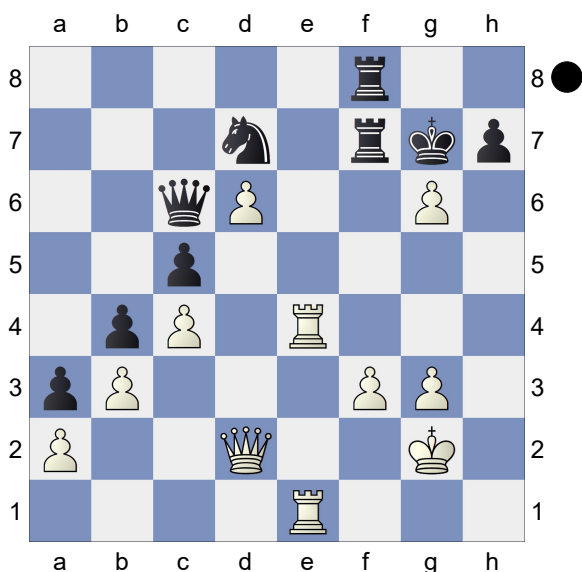


Alboreda, Julia **B92**
 Sebag, Marie **2264**
 Chennai Women's Chess Olympiad (8)
[MF Alboreda] **2447**

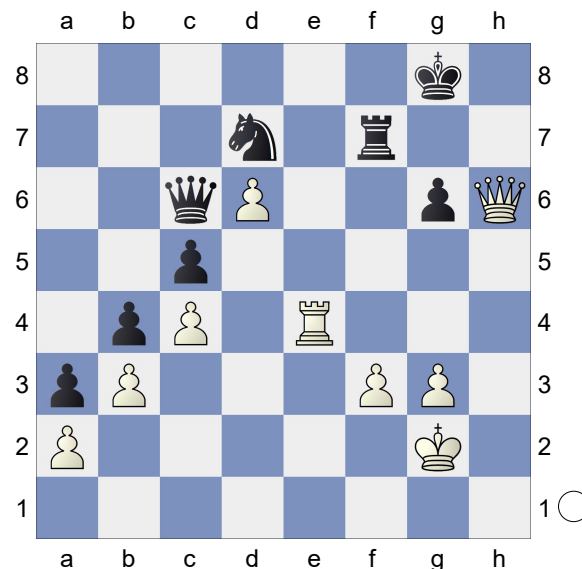
1.e4 c5 2.Nf3 d6 3.d4 cxd4 4.Nxd4
 Nf6 5.Nc3 a6 6.Be2 e5 7.Nb3 Be7
 8.0-0 0-0 9.Qd3 Be6 10.Bd2 Nbd7
 11.Nd5 Bxd5 12.exd5 Nc5 13.Nxc5
 dxc5 14.c4 Qc7 15.Bc3 Bd6 16.Qh3
 Nd7 17.Bd3 g6 18.Qh6 Rfe8
 19.Rae1 Bf8 20.Qd2 f5 21.f3 Bd6
 22.g3 b5 23.b3 b4 24.Ba1 a5
 25.Re2 a4 26.Rfe1 Rf8 27.Kg2 a3
 28.Qh6 Rf7 29.h4 e4 30.Bxe4 Bf8
 31.Qd2 fxe4 32.Rxe4 Bg7 33.d6
 Qc6 34.Bxg7 Kxg7 35.h5 Raf8
 36.hxg6



Nesta posição, basicamente as pretas precisam escolher entre dois lances candidatos principais: 36...hxg6 e 36...Txf3. Estávamos com pouco tempo no relógio e minha adversária não tomou a melhor decisão aqui. **36...hxg6??**

[36...Rxf3!+- garantia vantagem decisiva para as pretas. 37.gxh7 (Se 37.Re7+ R3f7+! 38.Kh3 hxg6+; Se 37.Kh3 hxg6+) 37...Kh8! O rei das pretas se encontra seguro e elas têm uma peça a mais. (37...R3f5!?)

também serve para ganhar.;
 37...Kxh7?? 38.Rh4+ Kg7 39.Qh6+ Kf7 40.Re7+ Kg8 41.Qg7#]
37.Rh1!+- Rh8 38.Rxh8 Kxh8
39.Qh6+ Kg8



Agora a situação é inversa. No lance 40, ambas jogadoras ganhavam um incremento de 40 minutos no relógio. Eu estava no lance 39 com poucos segundos para escolher entre Dxc6 e Te8 e assim como minha adversária no momento anterior, não tomei a melhor decisão. **40.Re8+??**

[40.Qxg6+!+-

A) 40...Kh8 41.Rh4+ Rh7 42.Rxh7#;

B) 40...Rg7 41.Qe8+ Kh7 (41...Nf8 42.Qxc6+-) 42.Rh4#;

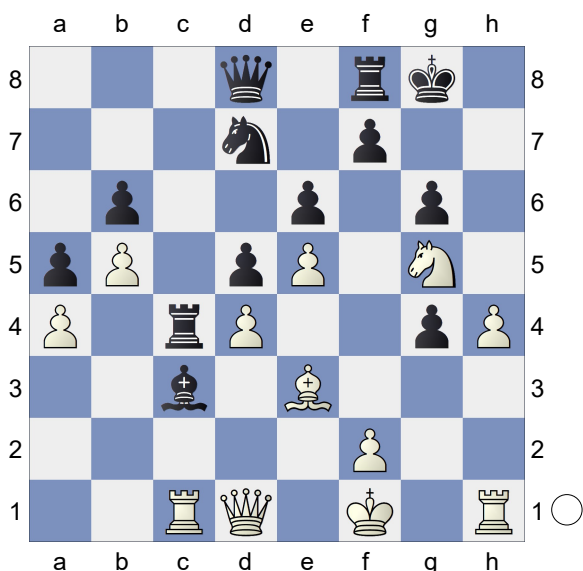
C) 40...Kf8 41.Qh6+ Kg8 (41...Rg7 42.Re7+-) 42.Rg4+ Rg7 43.Qxg7#]

40...Nf8 41.Rxf8+ Rxf8 42.Qxg6+ Kh8

1/2-1/2

□ **Alboreda, Julia** **B12**
■ **Salimova, Nurgul** **2264**
2416
 Chennai Women's Chess Olympiad (3)
[MF Alboreda]

1.e4 c6 2.d4 d5 3.e5 Bf5 4.h4 h5
 5.Bd3 Bxd3 6.Qxd3 Qa5+ 7.b4 Qa6
 8.Qb3 e6 9.Nf3 Ne7 10.a4 Nf5
 11.Nbd2 Nd7 12.Bb2 Qb6 13.Bc3
 Be7 14.g3 Qd8 15.Nf1 b6 16.Bd2
 c5 17.c3 0-0 18.Ne3 Nxe3 19.Bxe3
 cxb4 20.cxb4 a5 21.b5 Bb4+ 22.Kf1
 Rc8 23.Ng5 g6 24.g4 hxg4 25.Qd1
 Bc3 26.Rc1 Rc4

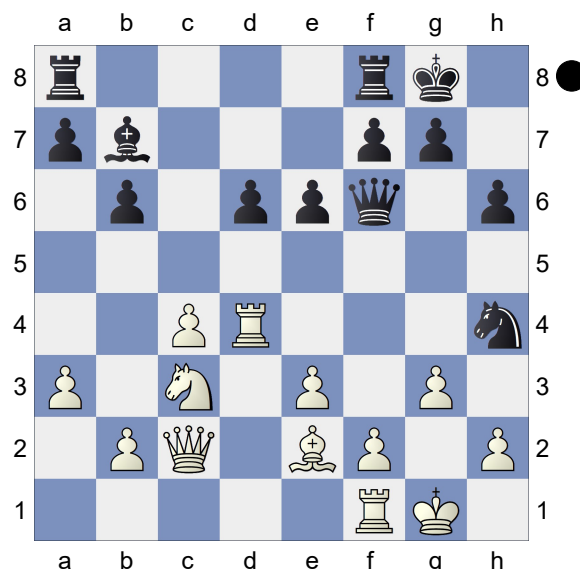


Esse é sem dúvida o momento mais crítico da partida. As brancas possuem uma boa posição de ataque, mas é preciso jogar de maneira precisa aqui. **27.Qd3?** Um erro comum de cálculo, não prestando atenção aos recursos do adversário!

[27.Qxg4! Nxe5 28.Qg3!
 recurso que não vi durante a partida.
 Depois de Dg3 as pretas estão por um fio. Nd3 29.h5! Nxc1 30.hxg6+- fxc6 31.Qh3+-]
 [27.h5! direto também funciona, mas exige um cálculo mais complexo. Bxd4! 28.hxg6! único para obter vantagem para as brancas. (28.Rxc4? Bxe3?;

28.Bxd4? Rxd4 29.Qxd4 Qxg5
 apesar da qualidade a mais, o rei das brancas está muito exposto.)]
27...Bxd4! 28.Nxe6!
 [Se 28.Rxc4 Bxe3 29.Rxg4 Nxe5]
28...Rxc1+ 29.Bxc1 Nc5 30.Qxd4?
 [30.Nxc5 Bxc5 31.h5
 com uma posição confusa.]
30...Nxe6 31.Qxg4 Qc7 32.Be3 d4
33.Bh6 Rc8 34.h5 Qc4+ 35.Kg2
Qd5+ 36.Kg1 Qxe5 37.hxg6 f5
38.Qh3 Qe1+ 39.Kg2 Qe4+ 40.Kg3
0-1

□ Golod
■ Gerzhoy
 Chennai
[MF Julia Alboreda]

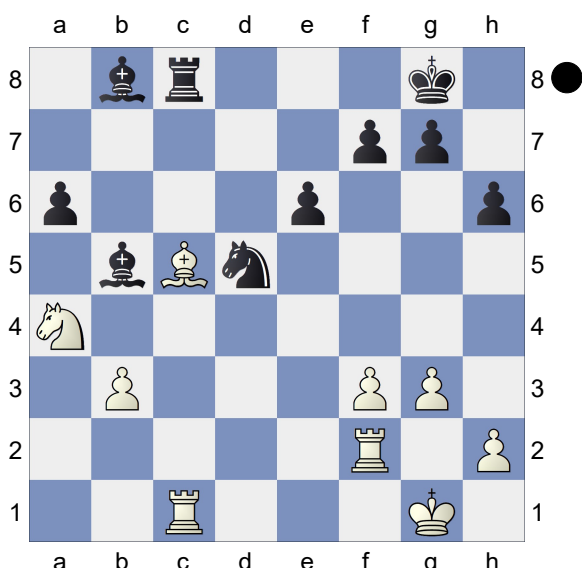


[#] Jogam as Pretas. Utilizando o conceito de lances candidatos, elabore sua lista de opções que você consideraria jogar na partida e encontre a melhor sequência para as pretas através do Método da eliminação. **1...Qf3!**
 [1...Nf3+? 2.Bxf3 Qxf3 3.e4!±]
 [1...Ng6? 2.Rxd6+-]
 [1...Nf5? 2.Rd2±]
2.Bxf3 Nxf3+ 3.Kg2 Nxd4+ 4.Qe4

**Bxe4+ 5.Nxe4 Nb3-+
0-1**

□ Romanko
■ Shulakova
Moscou Chennai (3)
[MF Julia Alboredo]

2012



[#] Jogam as Pretas. Utilizando o conceito de lances candidatos, elabore sua lista de opções que você consideraria jogar na partida e encontre a melhor sequência para as pretas através do Método da eliminação. **1...Bxa4** Nesta posição é importante perceber que as brancas têm um sério problema com a cravada na coluna "c". Logo, as pretas devem tentar explorar isso.

[1...Ba7? Não funciona. A ordem de lances é muito importante aqui.

2.Rfc2 Bxa4 3.Bxa7! Rxc2 4.Rxc2 Bxb3]

2.bxa4 Ba7!

[2...Nb4? 3.Rd1! Rxc5 4.Rd8+ Kh7 5.Rxb8]

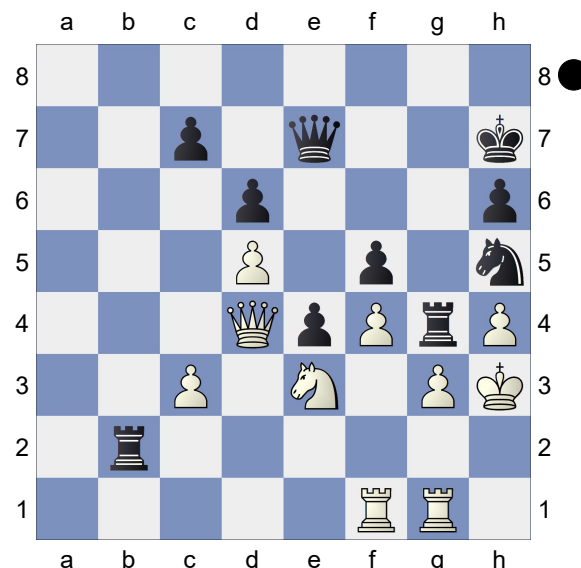
3.Rfc2

[3.Bxa7? Rxc1+]

**3...Nb4 4.Bxa7 Nxc2-+
0-1**

□ Hunt
■ Galdunts
Chennai
[MF Julia Alboredo]

2000



[#] Jogam as Pretas. Utilizando o conceito de lances candidatos, elabore sua lista de opções que você consideraria jogar na partida e encontre a melhor sequência para as pretas através do Método da eliminação. **1...Rxh4+!**

[1...Qxh4+! 2.gxh4 Rxh4+ 3.Kxh4 Rh2#]

[1...Rh2+?? 2.Kxh2 Rxh4+ 3.Kg2!+-]

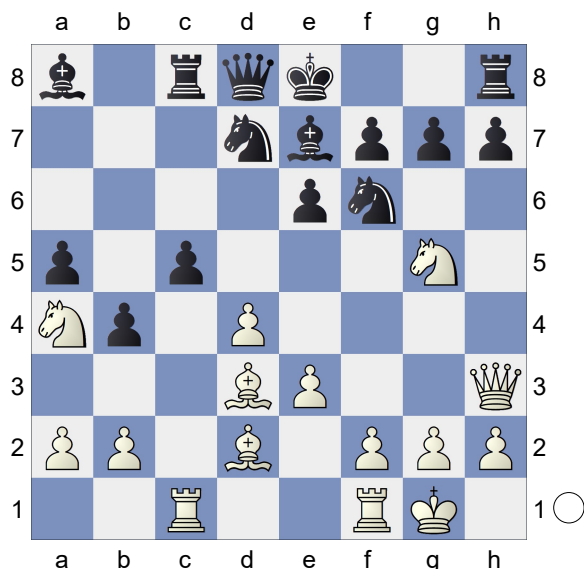
**2.gxh4 Qxh4+! 3.Kxh4 Rh2#
0-1**

□ Fressinet
■ Brunner
Mulhouse Chennai
[MF Julia Alboredo]

2011

(Diagram)

Nesta posição, as brancas possuem muitos lances naturais, mas apenas um obtém vantagem decisiva. Para



encontrar o lance feito na partida, é preciso uma boa lista de candidatos.

1.Bg6!!

[1.dxc5?! Nxc5 2.Nxc5 Rxc5=]

[1.Ba6?! Rc7]

[1.Rfe1?! cxd4 2.exd4 Bd5=]

1...0-0

[1...hxg6? 2.Qxh8++-]

[1...fxg6? 2.Nxe6+- e a dama não tem casa.]

2.Bxh7+ Kh8 3.dxc5 Nxc5 4.Nxc5 Rxc5

[4...Bxc5 5.Rc4!]

5.Rxc5 Bxc5 6.Bg6+ Kg8 7.Bxf7+! Rxf7 8.Qh8+! Kxh8 9.Nxf7++-