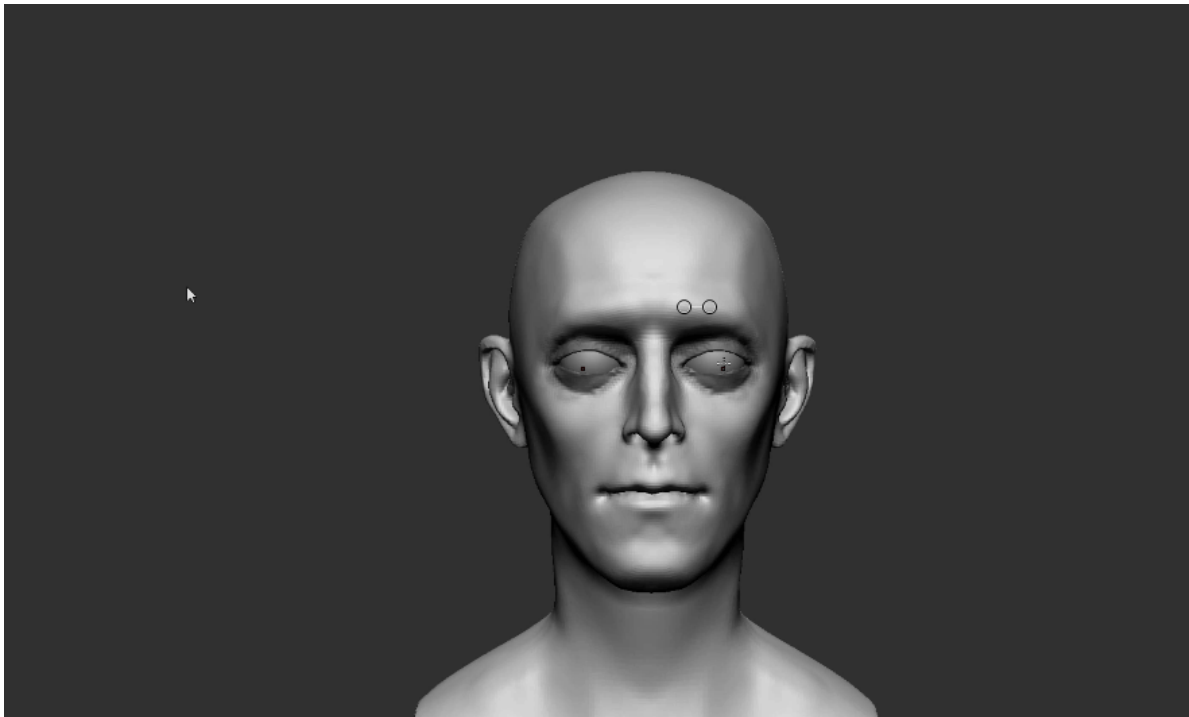


03

Medidas que compõem o rosto humano

Na estruturação do rosto humano temos como base algumas medidas que são fundamentais para conferir naturalidade ao rosto e não causar estranheza quando olharmos para o modelo que estamos criando e estudando. Sendo assim, compreendemos que o rosto possui algumas medidas que podemos utilizar como base para medir outros elementos que compõem a face.



Neste caso, qual foi a medida que usamos para saber o tamanho do olho?

Selecione uma alternativa

A

A medida vem da proporção que temos entre o final da testa até o final do queixo, que obtemos neste espaçamento 10 partes e, por essas divisões, podemos tirar a medida do nosso globo ocular, que

corresponde ao espaçamento de um ponto a outro da medida que obtemos da cabeça.

B

A medida da cabeça pode ser obtida a partir do espaçamento do valor de 9 partes, sendo que, para obtermos a medida do nosso globo ocular, utilizamos dois espaçamentos que obtemos da medida do espaçamento entre o final da testa até o maxilar, e assim temos o tamanho do globo ocular.

C

A medida é a que fazemos para ter a proporção exata da cabeça: ela é dividida em nove partes, que vão do queixo até o final da testa. Essa medida é utilizada para sabermos o tamanho do globo ocular, que corresponde a uma unidade desse espaçamento.