



Blusa Framboesa

DESCRIÇÃO

Materiais:

2 Novelos de Cléa 5 na cor 3227 (Rosa Antigo)
Agulha para crochê Círculo nº 1,5 mm

EXECUÇÃO

Tamanho: 48/50

Pontos utilizados:

Correntinha (corr.). Ponto baixo (p. b.): introduza a ag. laç., puxe o p. e com outra laç., rem. todos os p.. Ponto alto (p. a.): laç., introduza a ag., laç., puxe o p. laç., rem., 2 p. e com outra laç., rem. todos os p. Ponto fantasia: siga o gráfico. Bico: siga o gráfico.

Amostra:

Um quadrado de 10 cm em p. fantasia seguindo o gráfico com a ag. nº 1,50mm = 35 p. x 15 carr.

Execução

Frente e costas:

São trabalhadas juntas. Faça uma corr. de 360 p. feche em círculo e trabalhe em p. fantasia seguindo o gráfico, repita de * a * no sentido dos p. (36 v.). A 33 cm do início, divida, o trabalho em duas partes iguais e termine cada lado separadamente. Costas – Para as cavas, deixe de fazer de cada lado em cada carr.: 1 p. (10 v.). A 50 cm do início do trabalho rem.. Frente – Faça de cada lado as cavas como nas costas. Ao mesmo tempo para o decote, divida o trabalho em duas partes iguais e termine cada lado separadamente. Deixe de fazer do lado do decote em cada carr.: 2 p. e 1 p. (13 v.). A 50 cm do início do trabalho rem.. Mangas – Faça uma corr. de 100 p. feche em círculo e trabalhe em p. fantasia seguindo o gráfico, repita de * a * (10 v.). A 5 cm do início, trabalhe em carr. de ida e volta. Para a cava deixe de fazer de cada lado em cada carr.: 1 p. (6 v.) e 2 p. (12 v.) e rem..

Acabamento –

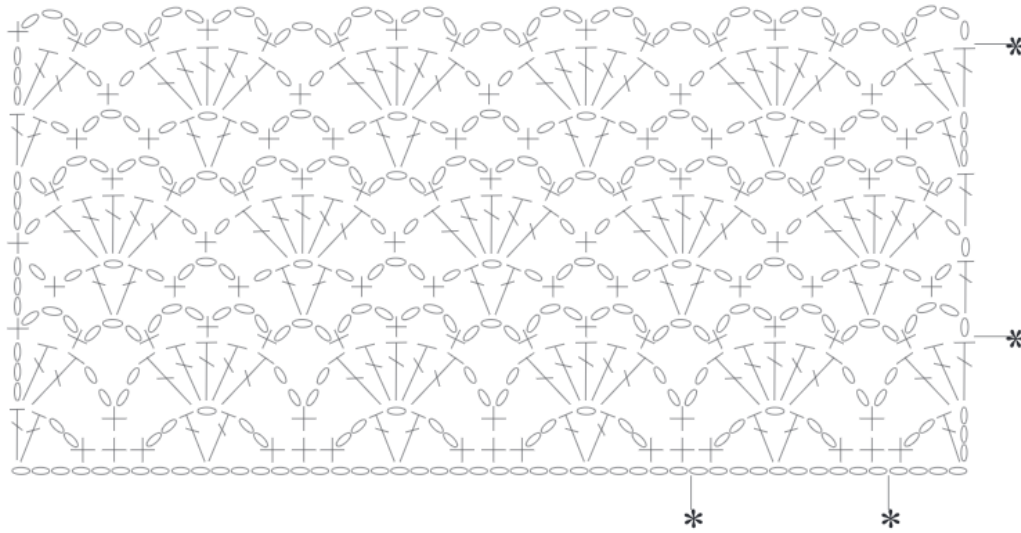
Costure os ombros.

Gola:

Prenda o fio a 2 cm da costura do ombro esquerdo, faça uma corr. de 60 p. e prenda a corr., a 2 cm da costura do ombro direito. Trabalhe em p. fantasia seguindo o gráfico, ao longo da corr. e no decote das costas. Faça 6 carr. em p. fantasia, uma carr. do bico seguindo o gráfico e rem.. Faça ao longo do outro lado da corr. e a toda volta do decote uma carr. do bico seguindo o gráfico e rem.. Monte as mangas. Faça a toda volta dos punhos das mangas e parte inferior da blusa o bico seguindo o gráfico e rem..

Blusa Rosa Antigo

Ponto fantasia



Legenda

○ = corr.

+ = p.b.

⌋ = p.a.

Repetir de * a *

Bico

