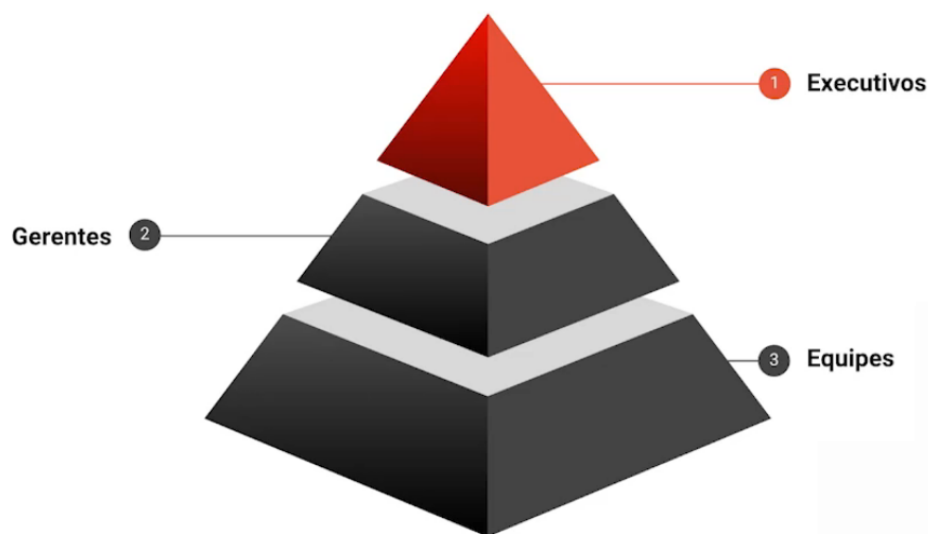


Natureza da Especialização

Transcrição

Vamos falar sobre a **visão piramidal clássica** que encontramos em administração de empresas e em organizações. Quebraremos um **paradigma** para entendermos como está o mercado.

Tradicionalmente, veremos na representação de uma organização: a **liderança executiva** no topo, uma camada intermediária onde estão os **gerentes** e as **equipes**, na base da pirâmide.



Para entender melhor o mercado, estudaremos o papel do líder, do gerente e das equipes.

O executivo possui características relacionadas à abstração, à criatividade, à análise e à tomada de riscos. Nesta perspectiva, a função do líder é estratégica. Ele determina os rumos e direciona a empresa. Essa é a função de um diretor: dirigir. Assim como em um navio, onde o capitão guia o conjunto a um local específico, o diretor coordena o leme.

Os gerentes são os responsáveis. Por exemplo, na cozinha temos o chefe de cozinha e no navio temos o responsável pelas máquinas - o gerente da casa de máquinas.

Quem está na liderança possui visão mais abstrata, conceitual e um perfil voltado ao que acontece no mundo.

O **gerente** possui um perfil mais analítico e deve garantir que o trabalho e o que foi determinado pelas lideranças corporativas sejam cumpridos.

As **equipes** trabalharão abaixo das gerências, trabalhando estes objetivos.

Quanto ao **paradigma** citado, atualmente temos no mercado uma espécie de barril, porque encontramos muitos profissionais qualificados (seniores), que entram na empresa como juniores contribuindo para o crescimento da camada intermediária da pirâmide, formando este barril que é maior no meio.

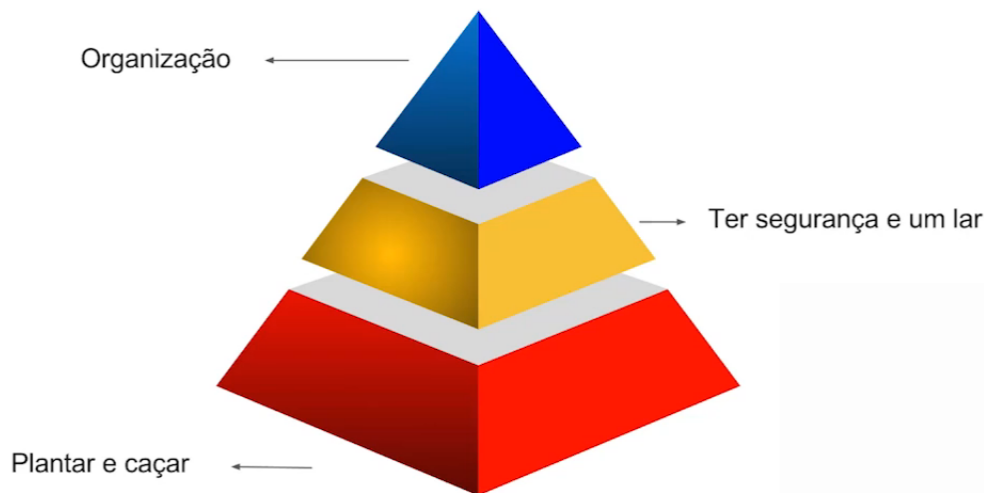
Estes profissionais ficam nesta posição dentro da organização, onde entregam resultados importantes e não são facilmente substituídos. Isto representa um impeditivo para aqueles que desejam se tornar líderes e aos juniores que querem crescer, porque na camada intermediária da empresa há muitas pessoas com mais experiência que bloqueiam a ascensão dos que estão no nível abaixo.

É o que acontece muitas vezes, quando em um estágio não há efetivação ou o funcionário busca ganhar uma promoção e não consegue, pois gerentes e seniores tendem a se consolidar em seus cargos, tornando-se bloqueadores. Isto dificulta o crescimento em empresas.

Talvez você seja um profissional sênior que não consegue ascender à posição de gerente, por exemplo, são os bloqueadores na organização, que trataremos neste curso.

É importante entender que a natureza do homem, principalmente a natureza da especialização, tem origem no sedentarismo. Começamos a nos especializar quando "deixamos de lado" a coleta e a caça como forma de sobrevivência e passamos a armazenar nossos alimentos.

A natureza da especialização nas sociedades humanas



Quando começaram a surgir sociedades, comunidades e cidades organizadas, aumentaram lideranças especializadas em organizar, observar e dirigir.

Conforme a evolução da sociedade, vimos a ascensão da política e da liderança da organização como função social.

Hoje, é possível ser diretor executivo de uma empresa como especialista em administração, governança ou **liderança**, sem ter qualificação em engenharia de *software* ou em marketing.

A posição de líder executivo surgiu em detrimento da especialização nas sociedades humanas.

Em desenvolvimento de *softwares* vemos o papel do líder técnico, que é essencial.

Se você tem algum conhecimento em metodologias Ágeis ou fez o curso "[Scrum parte 1: Gerencie o seu projeto de forma ágil](https://cursos.alura.com.br/course/scrum-parte-1)" (<https://cursos.alura.com.br/course/scrum-parte-1>), sabe que existe o "Scrum Master", uma função de liderança especializada em comandar e atuar, idealmente, como um líder "servidor", removendo impedimentos.

