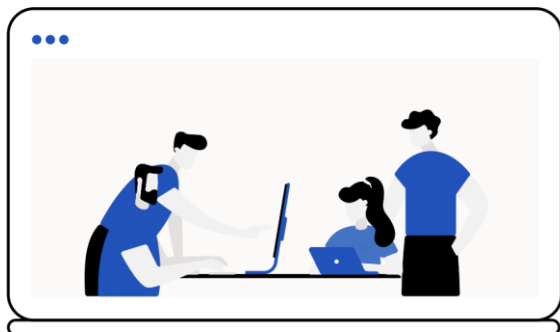




# Módulo 6

## Gerenciando os dados

# Tarefa



## Coloque o aprendizado em prática

Atividades para praticar no ritmo mais  
apropriado para você

## Módulo 6

### Tarefa

- Criar uma nova planilha filtrando a País/Região apenas o valor Brasil e criar um novo gráfico de barra vertical com a dimensão abaixo
- Criar um grupo chamado Região Brasil da dimensão Estado
- Agrupar os valores Acre, Amazonas, Amapá, Pará, Rondônia, Roraima, Tocantins como Região Norte
- Agrupar os valores Alagoas, Bahia, Ceará, Maranhão, Paraíba, Pernambuco, Piauí, Rio Grande do Norte, Sergipe como Região Nordeste
- Agrupar os valores Distrito Federal, Goiás, Mato Grosso, Mato Grosso do Sul como Região Centro-Oeste
- Agrupar os valores Espírito Santo, Minas Gerais, Rio de Janeiro e São Paulo como Região Sudeste
- Agrupar os valores Paraná, Rio Grande do Sul e Santa Catarina como Região Sul
- Adicionar a nova dimensão na linha
- Criar uma hierarquia onde contenha as seguintes dimensões, nesta ordem:
  - Segmento
  - Sub-categoria
  - Adicionar a hierarquia na linha ao lado da Região Brasil
  - Adicionar a soma das medidas Vendas e Lucros

**Obrigado (a)**