



PROJETO ELÉTRICO

DOMINANDO O PROJETO



Quadro de Distribuição – Componentes e Ligações

**PROJETO
ELÉTRICO**

DOMINANDO O PROJETO

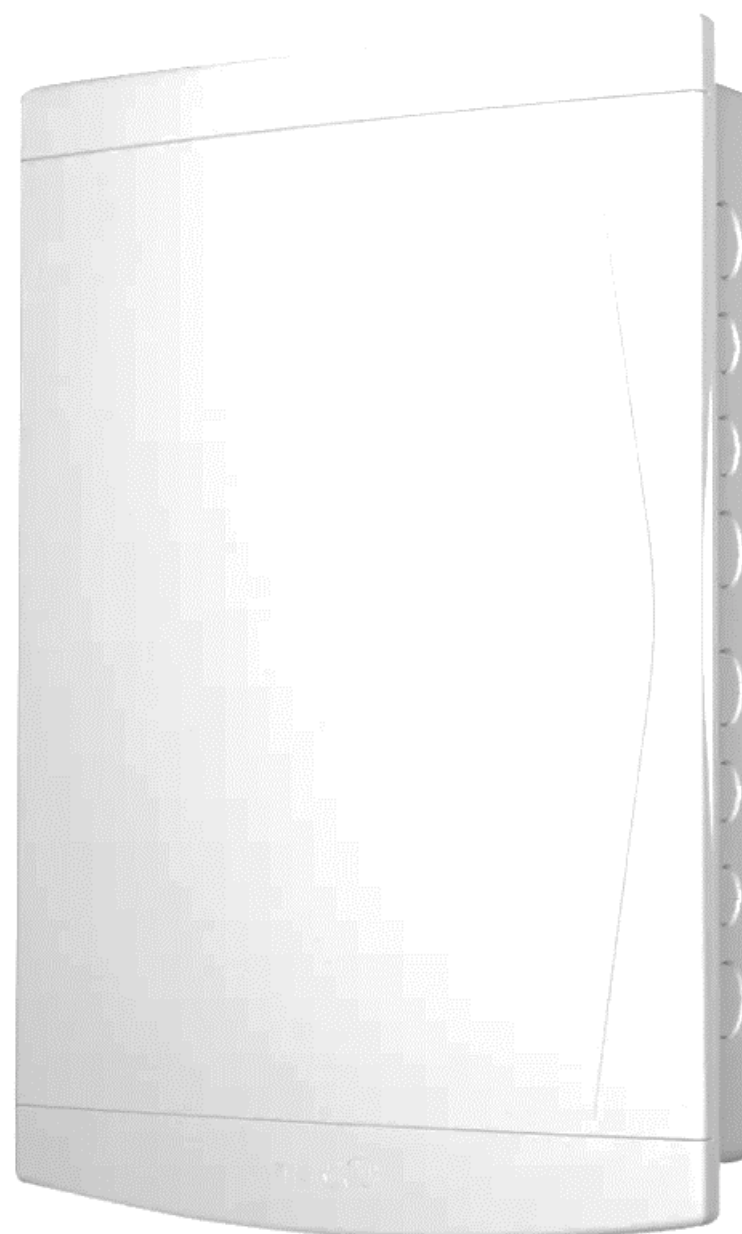


Componentes

**PROJETO
ELÉTRICO**

DOMINANDO O PROJETO

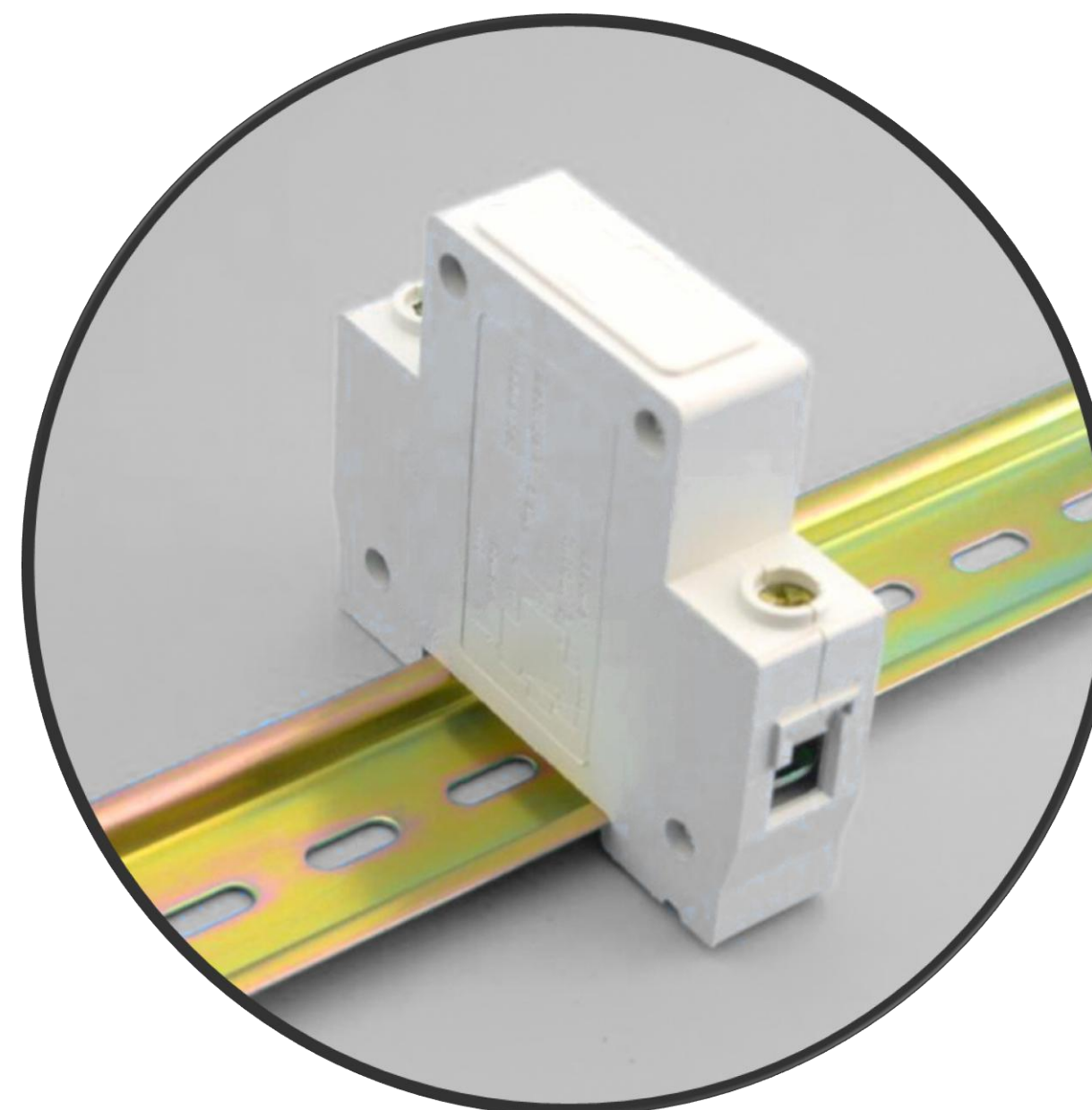
Quadro de Distribuição



Disjuntores e Dispositivos



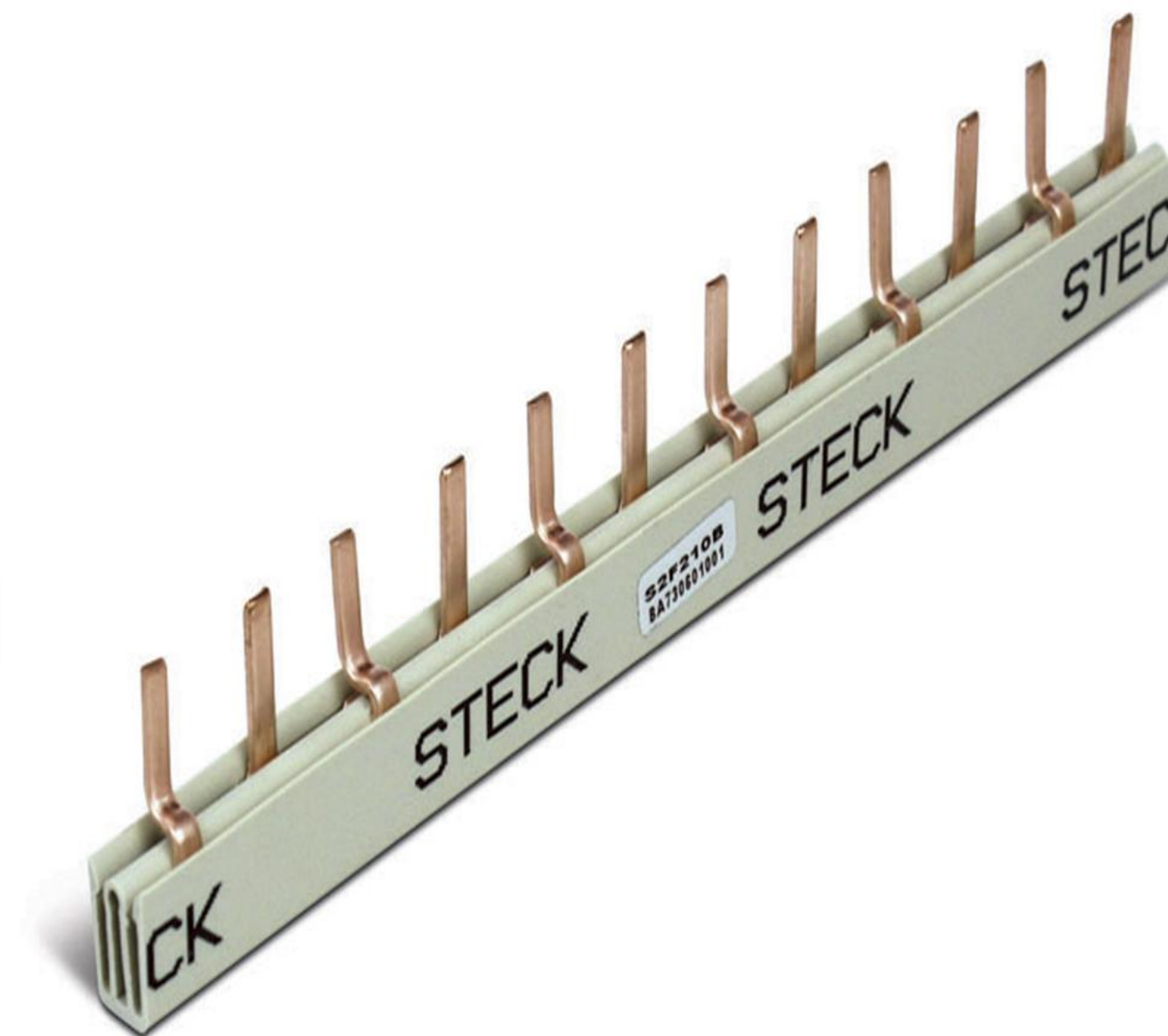
Trilho ou Suporte



Barramentos



Neutro
ou Terra



Pente

Fios e Cabos



Fio



Cabo



Ligações

**PROJETO
ELÉTRICO**

DOMINANDO O PROJETO



Aula 03 – Resumo:

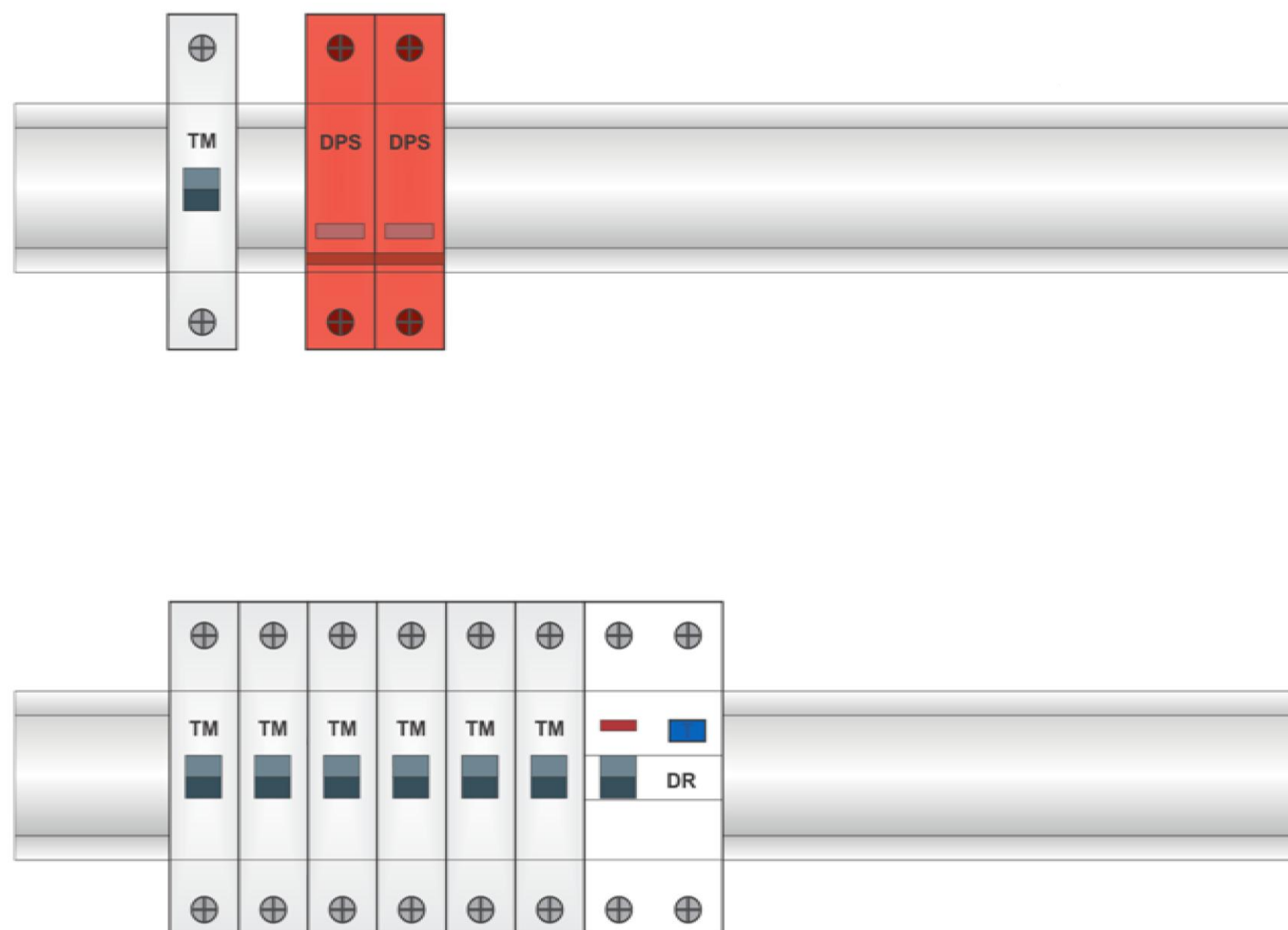
São 3 os tipos de Disjuntores:

- Termomagnético: Desarmam com sobrecarga, protegendo os aparelhos. Só passa **F**;
- DR: Desarmam quando há fuga de corrente (protegem contra choque) **F+N** ou **F+F**;
- DPS: Protegem a Instalação de descargas atmosféricas transferindo para o Terra. Entra **F** – Sai **T**.

PROJETO
ELÉTRICO

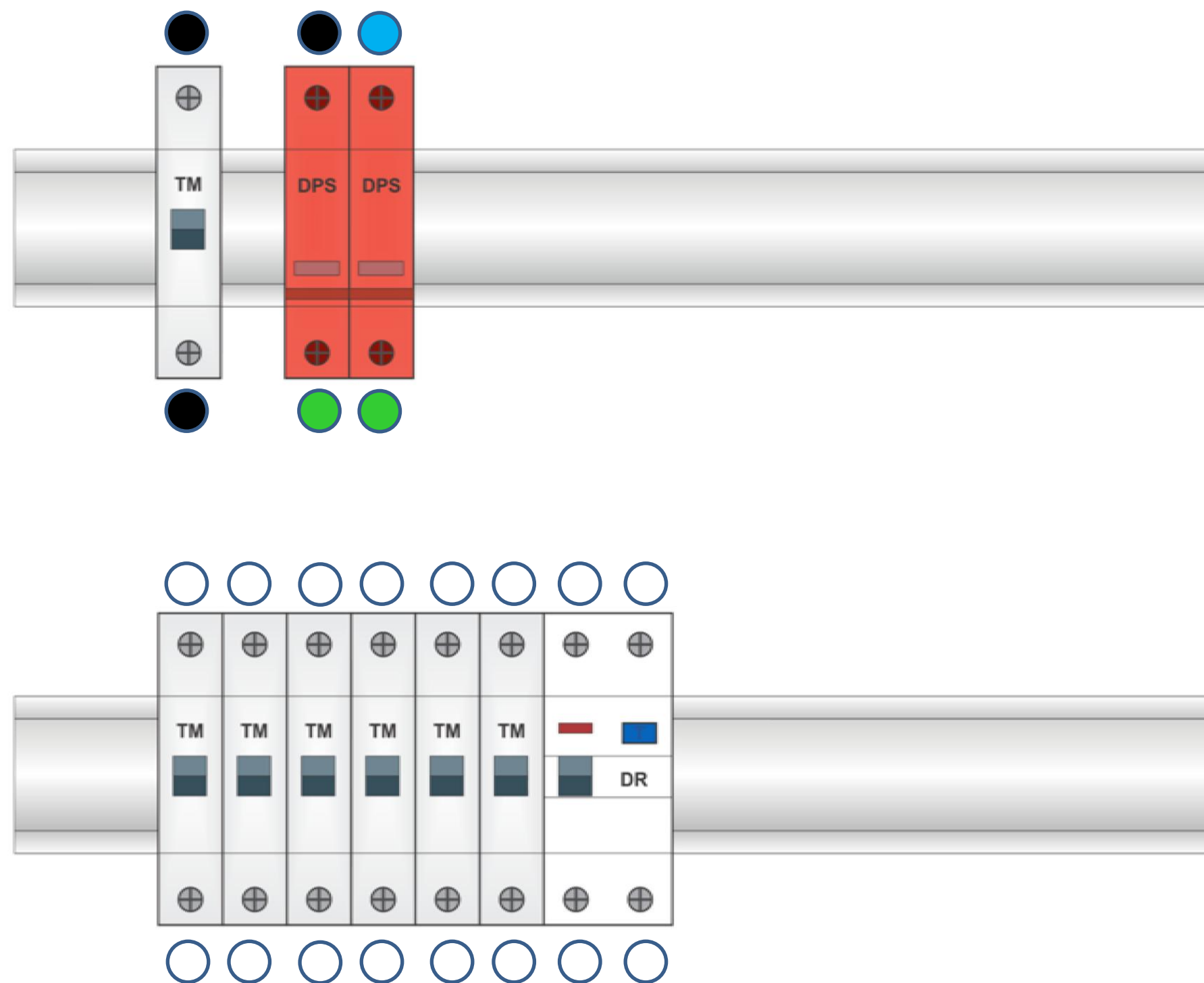
DOMINANDO O PROJETO

N

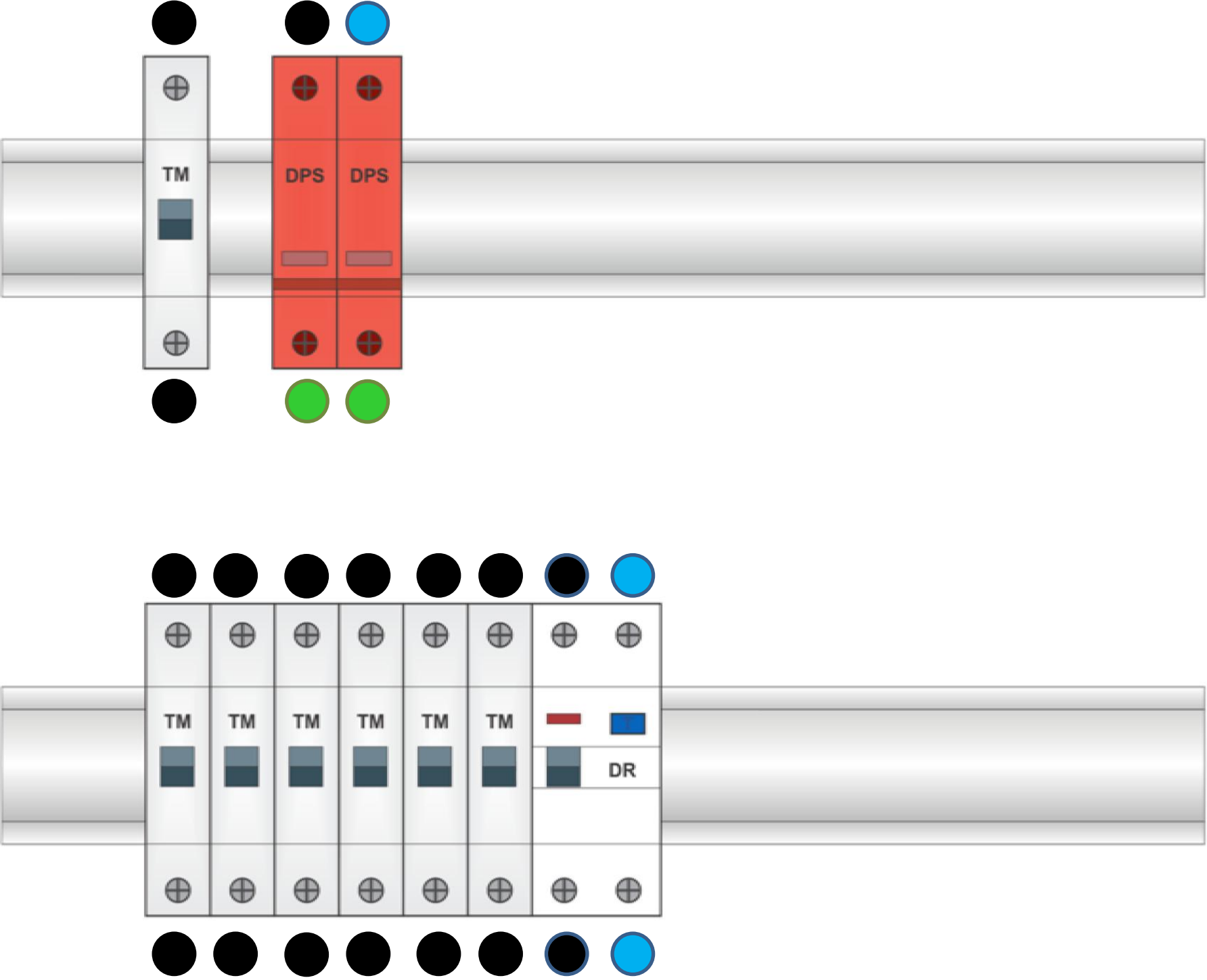


T

N



T



N

T



Aula 04 – Resumão:

Componentes do QDC completo são:

- Quadro, Trilho, Barramento Neutro e Terra, Barramento Pente, Disjuntores e Dispositivos, Cabos e Fios;

Tipos de Ligação:

- Ligação Direta, Jumpeamento, Ligação com Barramento Pente e Ligação com Barramento Central.