

Desbravando Jupiter & SolFlare Wallet: Como Usar A DEX e Fazer DCA Automático?



Fala Defizeros👋, tudo bem por aí?

A Jupiter é uma das DEX (corretoras descentralizadas) que mais cresce no ecossistema de Solana. Isso se deve ao fato de ela misturar o que os usuários mais precisam: como fazer Swap's de tokens, com opções de DCA automático e até um mercado de Derivativos bastante interessante.

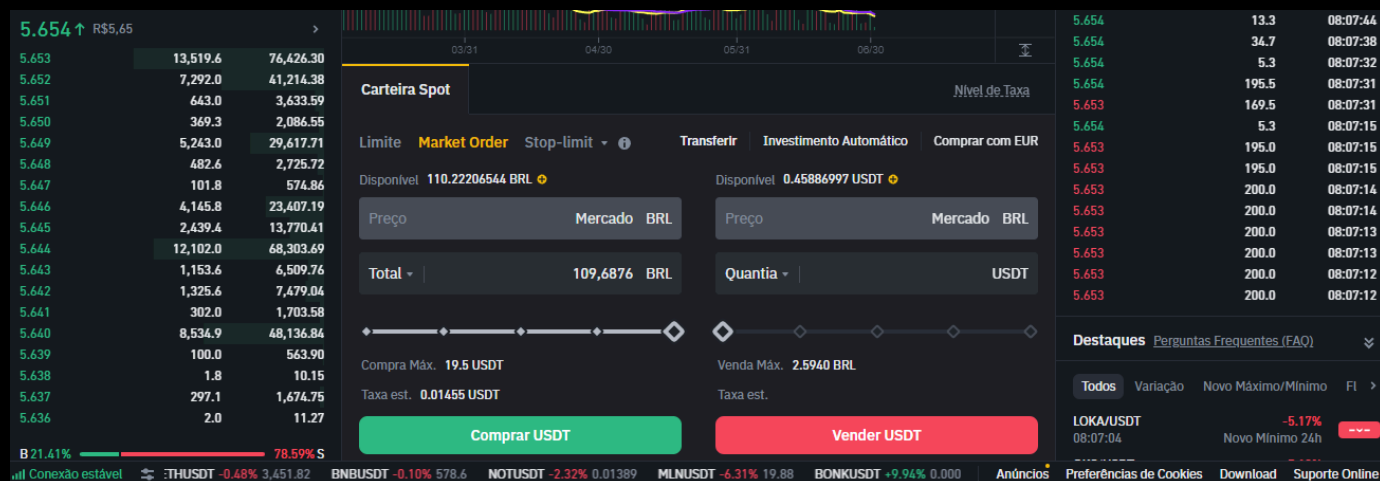
Isso sem contar que a plataforma traz algumas opções de Bridges e até uma pagina de Earn: onde você pode criar Pool's de liquidez alavancadas e obter maiores rendimentos com suas ofertas.

A Jupiter também está na Season 2 / indo para a Season 3 do Airdrop dos tokens JUP que têm presenteado à sua comunidade, além de já ter distribuído airdrops secundários como o da WIF (memecoin da plataforma). Com isso, os usuários gostam bastante desta DEX e hoje iremos explorar um pouco mais sobre ela!👁

📌 Como Acessar e Usar a Jupiter?

De antemão, como sabemos, a **Jupiter é uma DEX da Solana**, então você irá precisar de duas coisas: **uma carteira compatível com Solana e saldo em SOL** nesta carteira (para pagar as taxas de gás e colocar seus tokens para fazer DCA automático).

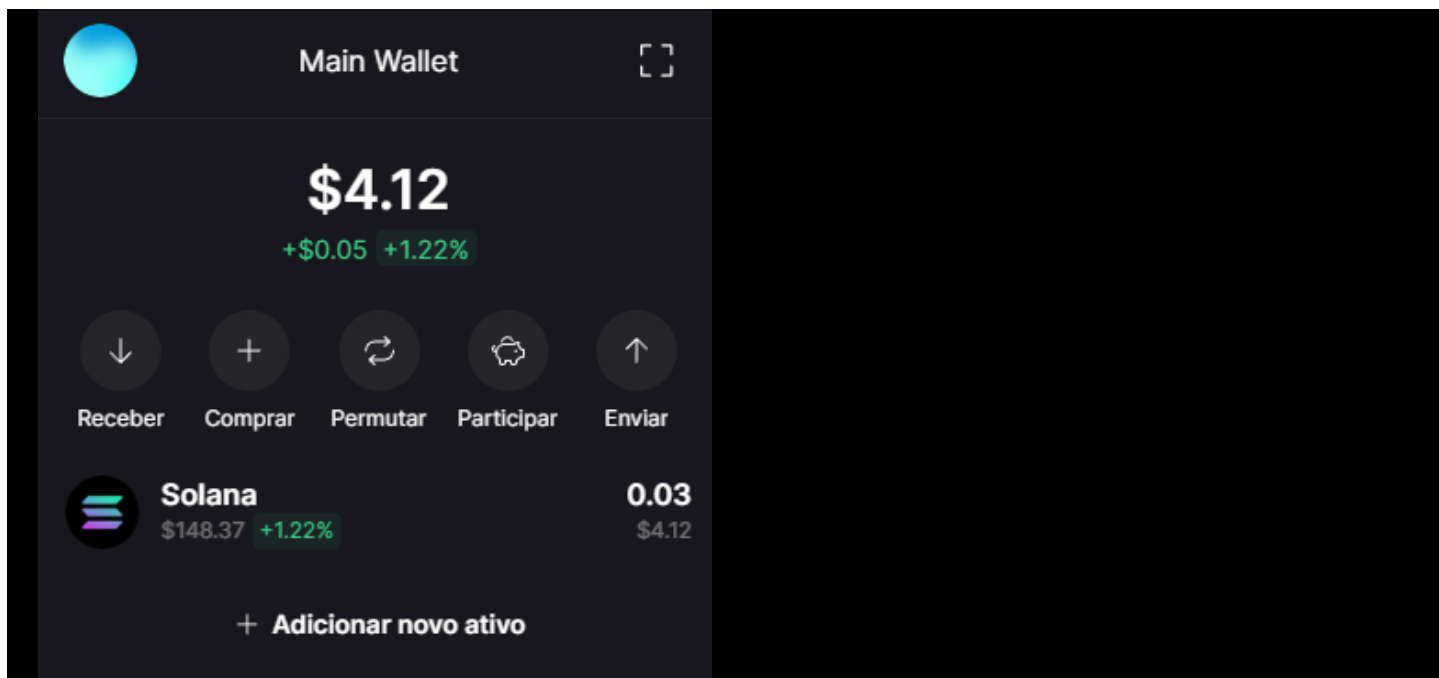
Com isso, vá até uma corretora que achar melhor e compre alguma crypto para usar na carteira de Solana. **Vamos comprar USDT:**



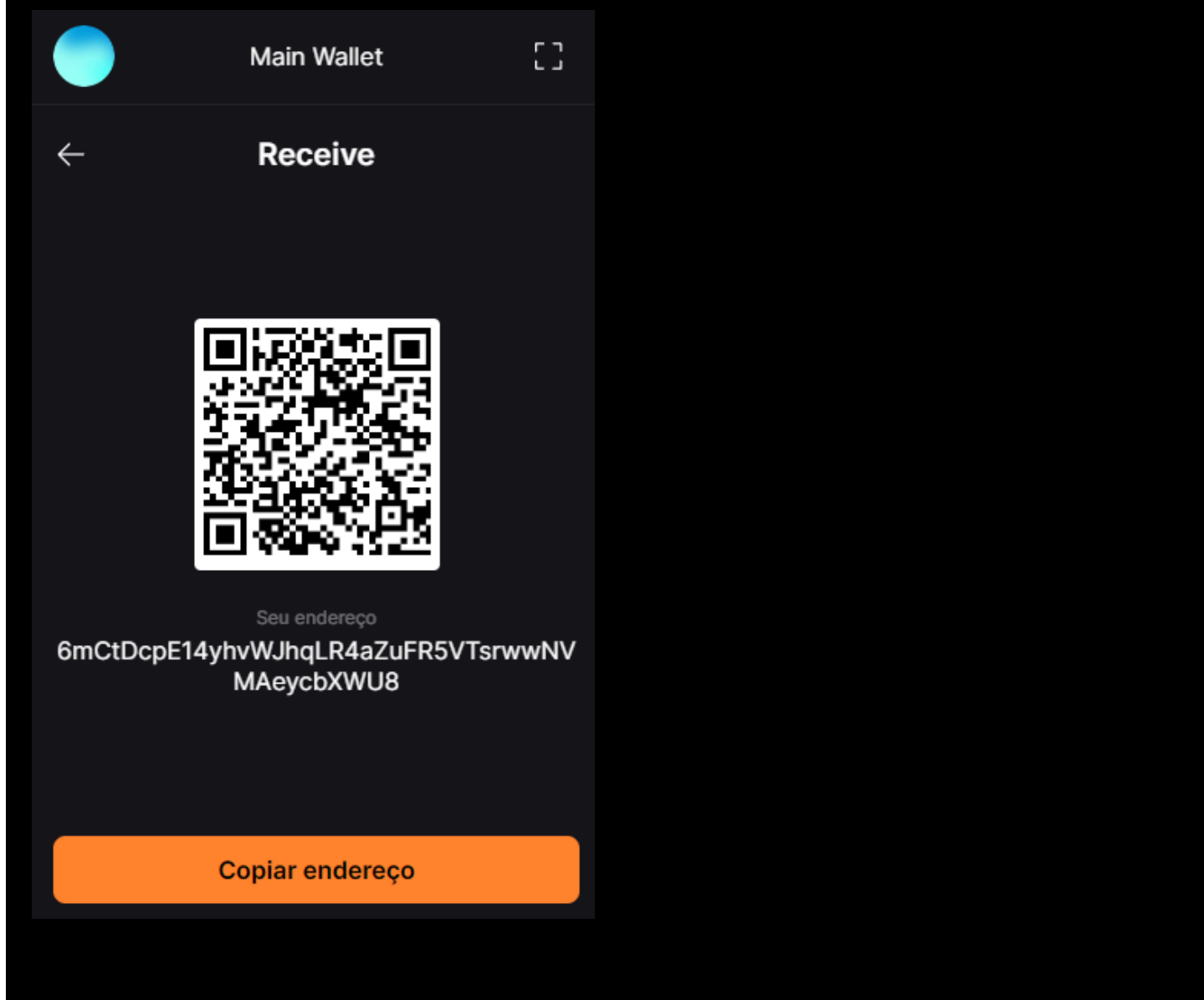
Agora, certifique-se de ter uma carteira baixada e instalada em seu navegador! **Vamos utilizar a Solflare** para diversificar um pouco nos conteúdos, mas você poderá usar a **Phantom** se preferir. [Site Oficial](#)

The banner features the Solflare logo and navigation links: 'MetaMask Snap', 'Academy', 'Support', and 'Access wallet'. The main text reads 'A secure and powerful Solana Wallet'. Below this, it states 'Solflare is the safest way to start exploring Solana. Buy, store, swap tokens & NFTs and access Solana DeFi from web or mobile.' There are buttons for 'Download for' (with a Chrome icon) and 'Get mobile app'. The background image shows the Solflare wallet app interface on a smartphone, displaying a balance of \$12,345.67 and a list of tokens including Solana, USDC, Bonk, and Famous Fox Federation.

Crie sua carteira **Solflare**:



Agora pegue seu endereço Sol. Lembrando: **aqui não é necessário adicionar tokens**, pois qualquer token que você for transferir para sua carteira, será para o mesmo endereço Sol, com isso, a carteira irá identificá-lo assim que cair em sua wallet, muito mais prático!



Somente na hora de realizar o **Saque** é que percebemos que **o valor mínimo em USDT é de U\$30**, então faremos diferente: compraremos **SOL** – já que o valor de saque mínimo é mais baixo.

3

Valor De Saque

19,839469

USDT MÁX

O valor a ser resgatado deve ser de pelo menos 30.000000

Saque disponível19,83946997 USDT ▾

Após trocar **USDT por SOL**, conseguimos sacar o mesmo valor:

Compre Cripto

Mercados

Trade ▾

Earn

Square ▾

Mais ▾

Depositar Criptomoe...

Saque Cripto

Depósito Fiduciário >

Saque Fiduciário >

SOL Solana ▾

Saque Para

Endereço Usuário Binance

6mCtDcpE14yhvWJhqLR4aZuFR5VTsrwwNVMAeycbXW ✕ 📋

SOL Solana Correspondência automática ▾

3

Valor De Saque

0,13286700

SOL MÁX

Saque disponível0,132867 SOL ▾

Limite restante em 24h53.814,072 SOL / 53.814,072 SOL

Quantia recebida ⇄

0,122867 SOL

Taxa de Rede 0.01 SOL >

Saque

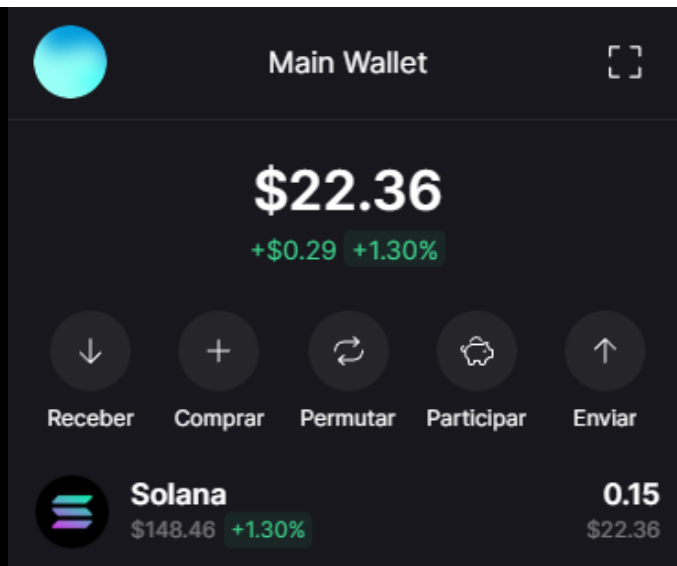
Como sacar criptomoedas? (Vídeo)

Como encontrar meu ID de Transação (TxID)?

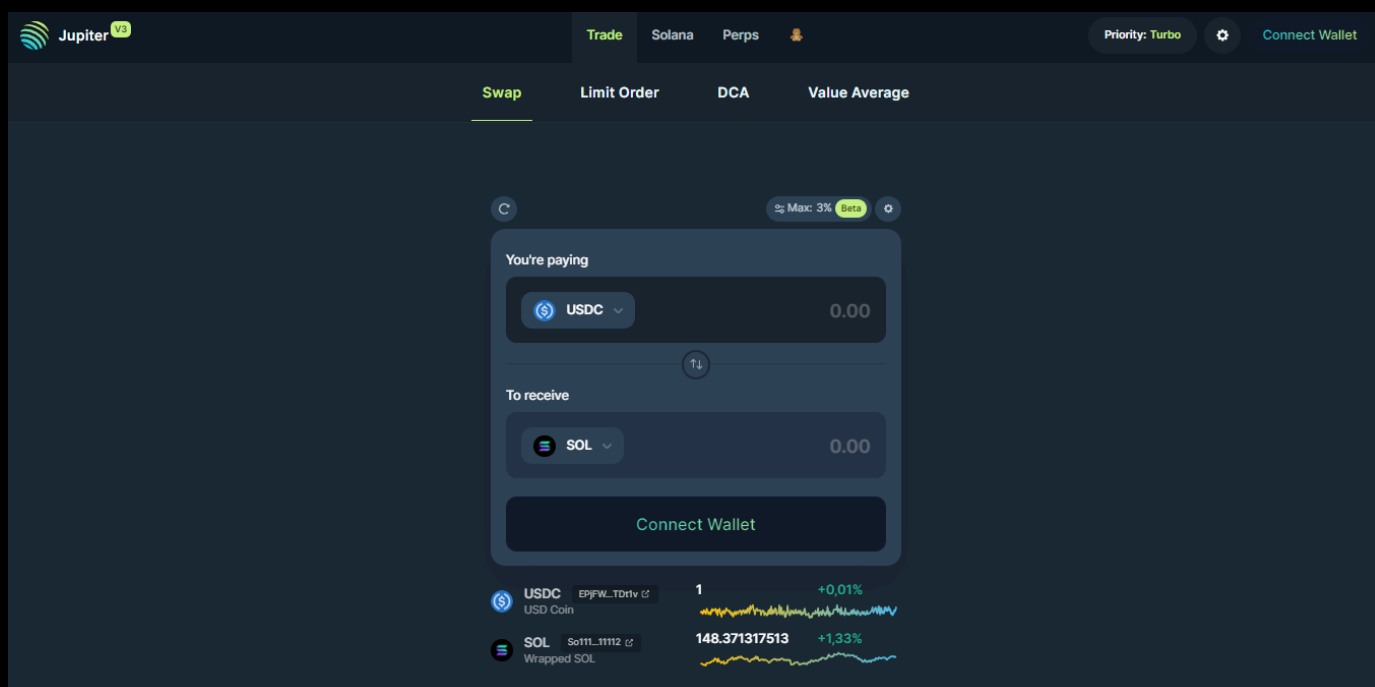
Como recuperar meus Tokens BEP-20?

Consulta de status de Depósitos e Saques

Depósito na carteira **Recebido:**



Após isso, você poderá acessar o site da [Jupiter!](#) [👉 Site Oficial](#)



Conecte sua carteira! Um ponto positivo sobre esta wallet, é que você poderá deixar desmarcadas as opções de **"Conexão automática"** e **"Aprovar automaticamente"**. Por mais simples que pareça ser, isso pode te proteger de um Dreno de algum dApp (que tem acontecido com frequência na rede Solana).

Conectar



Swap | Jupiter
jup.ag

Permitir que este site:

- ☒ Ver seu endereço
- ☒ Sugerir transações para aprovar
- ☐ Conexão automática
- ☐ Aprovar automaticamente ⓘ

Apenas conecte com sites que você confia

Cancelar

Conectar

Após conectar sua carteira, pode observar que **you can make your DCA** logo na pagina inicial (de Swap). Só que isso é mais manual, **we will show you the automatic DCA** da Jupiter.

SwapLimit OrderDCAValue Average

Max: 3%Beta

⌵

⌶

You're paying

0,150628209 SOLHALFMAX

SOL

▼

0,140628209
\$20,87

↕

To receive

0 USDC

USDC

▼

20,886016
\$20,89

⌵ 1 Hop

via Raydium

➤

Swap

1 SOL ≈ 148,519391 USDC⌵

⌵ Show price info⌵

SOLSo111...11112⌵
Wrapped SOL

148.371317513
+1,34%

Ao clicar em **Limit Order**, você poderá comprar tokens através de um **Mercado Spot** (muito similar a corretoras centralizadas).



Ao clicar em **DCA**, você pode conferir O ativo que quer Vender > O Ativo que quer comprar > O período que deseja comprar (a cada minuto, hora, dia ou semana) > e quantas ordens deseja fazer.

Vamos fazer um DCA de **SOL** para **wBTC** nessas configurações:

The screenshot shows the Jupiter DCA configuration interface. The 'To buy' section is set to WBTC. The 'Every' section is set to 1 minute. The 'Over' section is set to 2 orders. The 'Enable Pricing Strategy' toggle is turned on. The 'DCA Summary' table is displayed at the bottom.

DCA Summary	
Sell total	0,125 SOL
Sell per order	0,0625 SOL
Receive	wBTC
Order interval	1 minute(s)
Start date	Immediate
Estimated end date	02 Jul 2024 08:21
Estimated price impact per order	0.00%
Platform fee	0.1%

Aprove em sua carteira:

Aprovar transação



DCA | Jupiter
jup.ag

Alteração do saldo estimado ⓘ

01
10



Solana

-0.13 SOL
\$19.89



Wrapped BTC (Wor...

No change

Taxa de rede ⓘ

0.000047 SOL

Rejeitar

Aprovar

Ordens **realizadas**:

\$21.00

+\$0.05 +0.24%



Receber



Comprar



Permutar



Participar



Enviar



Solana

\$148.51 +1.59%

0.02

\$2.46



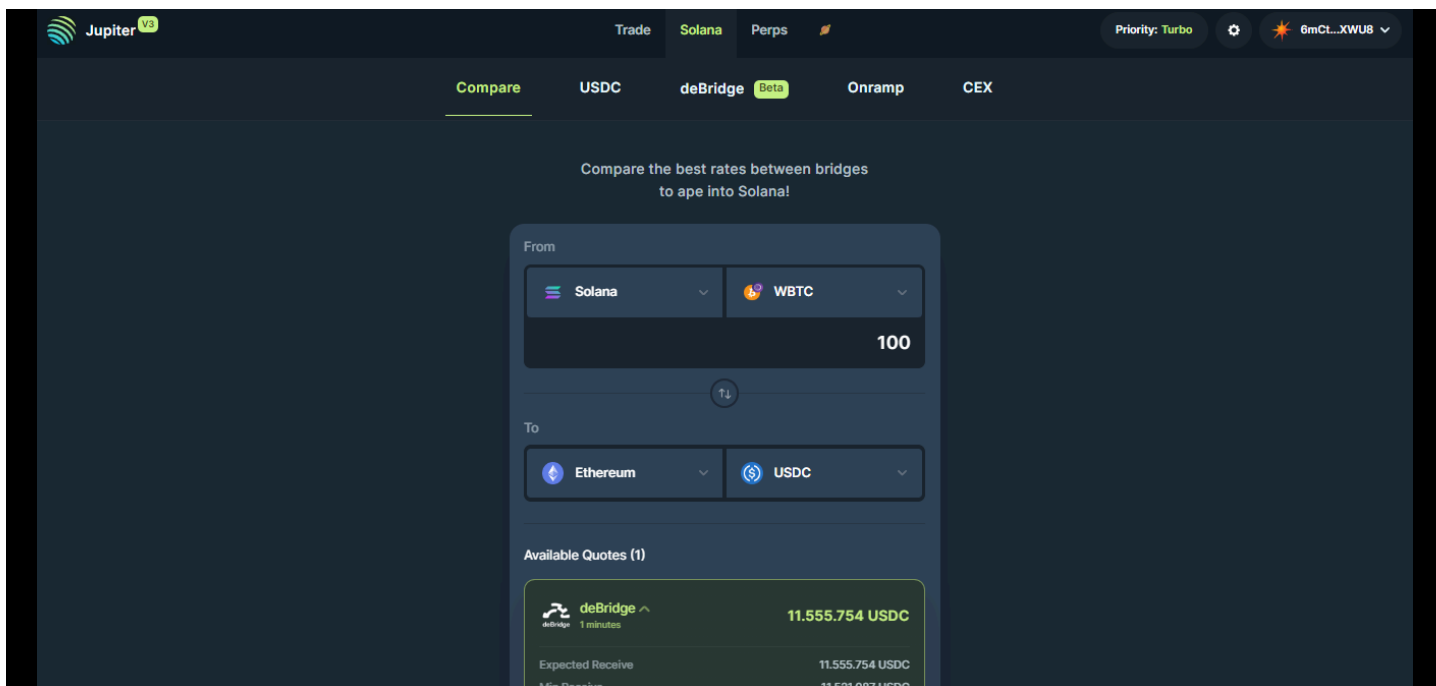
Wrapped BTC (Wormhole)

\$62,864.26 +0.06%

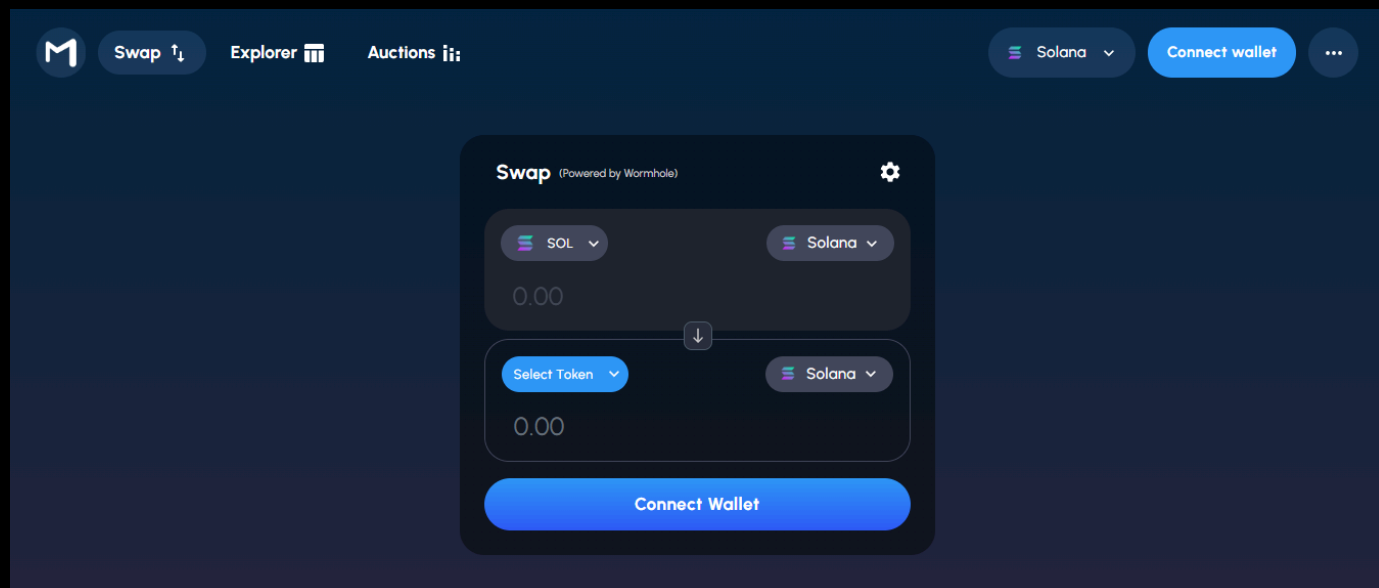
0.0003

\$18.54

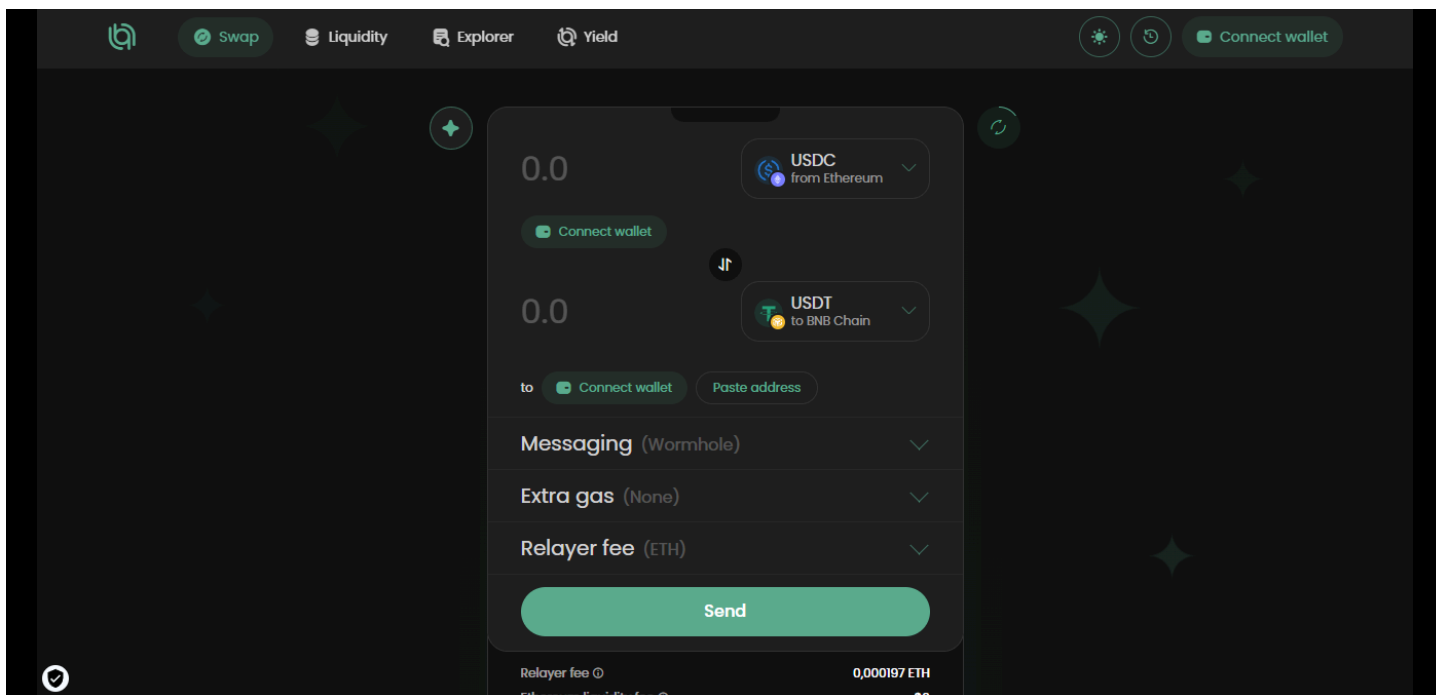
Ao clicar em **Solana** (na parte superior), você poderá conferir algumas **Bridges** (para transferir fundos de outras redes e carteira para cá – e vice versa). Dessas, recomendamos que use a **Compare**.



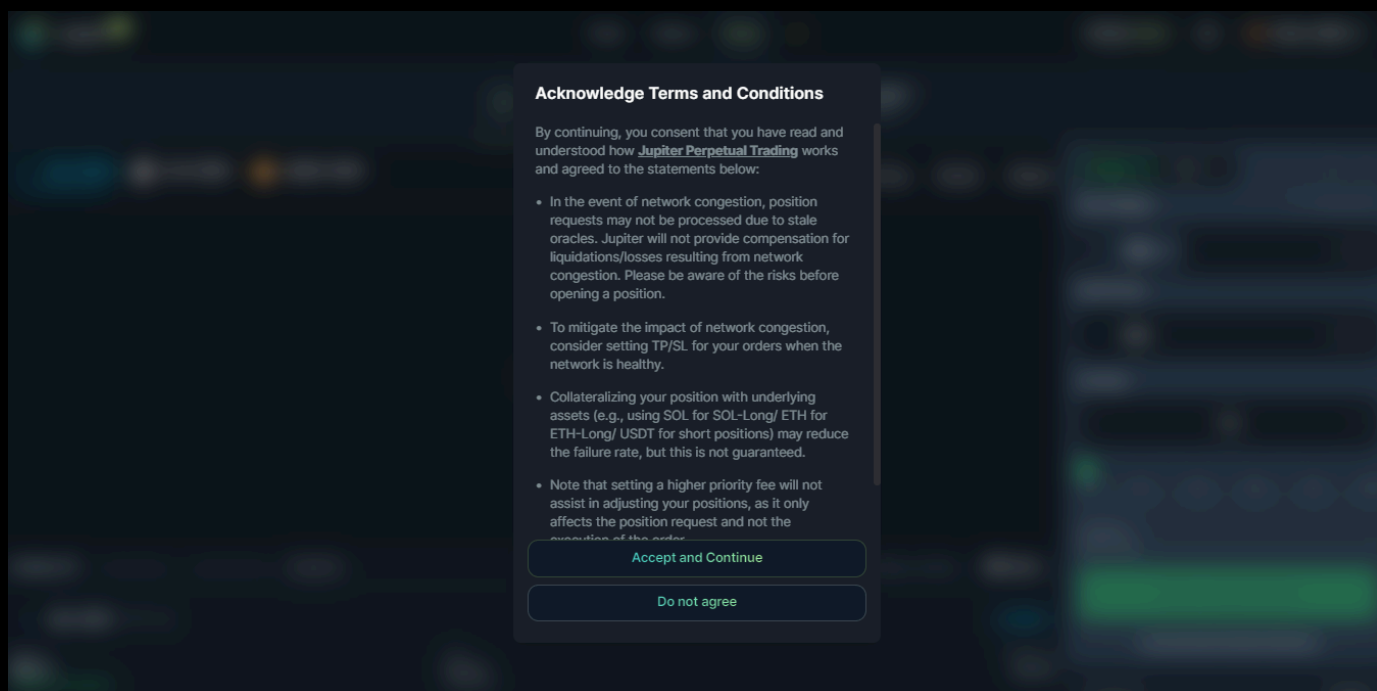
Você também poderá usar a Ponte **Mayan** para fazer o envio de tokens: [👉 Site Oficial](#)



A **AllBridge Core** é a mesma coisa, mas ela é focada em Stablecoins: [👉 Site Oficial](#)



Ao clicar na **pagina de Perps**, você poderá usar o mercados futuros da plataforma (o que não recomendamos caso você esteja começando agora no mercado cripto):



Após aceitar os termos, **verá que as únicas opções são de wBTC, wETH e SOL**, então são pouquíssimas variedades de tokens, além de BTC e ETH serem embrulhados na rede Solana. E outro ponto aqui: o mercado é de **Coin Futures**, ou seja, **você só poderá apostar criptomoedas e tokens**.

Sendo assim, é mais arriscado que usar Stablecoins, pois a volatilidade é maior **e a margem de liquidação: menor** (então esteja ciente dos riscos, essencialmente se você deseja usar alavancagem).



SOL-PERP



ETH-PERP



WBTC-PERP

Até temos uma operação em aberto com um valor pequeno (aproveitando a queda da Solana e especulando um Airdrop):

Positions (1) Trade History Expired Orders Close All

Powered by PYTH

SOL-PERP 5.00x long

Value
\$84,47
+\$35.27 (+67.19%)

Size
\$262.65
1.993 SOL

Collateral
\$52.49

Entry Price
\$131,76

Mark Price
149,45

Liq. Price
\$107,34

Take Profit - Stop Loss -

TP/SL

Edit Collateral

Market Close

Existe também, a opção de Earn – onde você poderá gerar liquidez enquanto os traders operam. Só que aqui, os riscos são ainda maiores (caso você não tenha conhecimento), pois os traders estão pegando seus tokens emprestados para alavancar.

Com isso, se eles perderem, você também perde! Todavia, fique de fora caso você não saiba o que está fazendo!

Jupiter

Trade Solana Perps

Priority: Turbo

6mCt...XWU8

Perpetual Trading Beta

Earn 53.04%

JLP Pool

The Jupiter Liquidity Provider (JLP) Pool is a liquidity pool where it acts as a counterparty to traders — when traders seek to open leverage positions, they borrow tokens from the pool.

The JLP token is the liquidity provider token where its value is derived from:

- An index fund of SOL, ETH, WBTC, USDC, USDT.
- Trader's profit and loss
- 75% of the generated fees (Opening, closing and borrowing fees of positions and trading fees of the pool)

The APY, denominated in USD, is calculated based on 75% of fees generated from perps trading activities which does not include assets appreciation and traders PnL. The generated fees are distributed back to holders by redepositing the fees into the pool hourly.

[Learn more](#)

APY

53.04%

Last updated at 25/06/2024

Your LP

0 JLP

~ \$0

Trade Buy Sell

Start holding JLP now by using Jupiter Swap to swap any token with the best price to JLP.

Buy / Sell JLP

Total Value Locked

\$416,269,574.35

AUM limit: \$420,690,000

Liquidity Allocation

Token	Pool Size	Current / Target Weightage	Utilization
SOL	\$200,375,212.55	45.44% / 44%	39.03%
Wrapped SOL	1,341,208.27 SOL		

📌 Conclusão:

A Jupiter é uma DEX excelente e poderia ser completa caso tivesse opções de Pool's de Liquidez... Portanto, todo usuário da rede Solana eventualmente irá usá-la em algum momento, principalmente para

fazer Swap's de Criptomoedas / Tokens, porque as carteiras Sol utilizam o sistema da Jupiter para fazer este serviço.

Isso sem falar que outras DEX como MarginFi e Drift também usam a Jupiter de forma integrada, então é uma DEX que está em todas as partes dentro ecossistema Solana e tem um bom potencial de crescimento para este ciclo de alta. Sem falar que é possível especular Airdrops dentro da plataforma!

***Feito por Lucas Lippe, o Alien Mafioso! 🐼**