

Tutorial de Uma Casa Térrea

OUTUBRO/ 2020

RENATO MARTINS DA GAMA
EXERCÍCIOS DE REVIT

Informações importantes

Onde Baixar O Revit	(CLIQUE AQUI)
Como Instalar o Revit.....	(CLIQUE AQUI)
Visualizadores FREE	(CLIQUE AQUI)
Autodesk Community	(CLIQUE AQUI)
Dicionário Online De Engenharia Civil E Construção Civil	(CLIQUE AQUI)
Solução Para Problemas De Instalação	(CLIQUE AQUI)
Baixe E Instale Conteúdo Do Revit 2021.....	(CLIQUE AQUI)
Baixe E Instale Conteúdo Do Revit Para Outras Versões.....	(CLIQUE AQUI)
Baixar Famílias BIMOBJECT	(CLIQUE AQUI)
Baixar Famílias REVITCITY	(CLIQUE AQUI)
Baixar Famílias 3DWAREHOUSE	(CLIQUE AQUI)
Baixar Famílias CADFORUM	(CLIQUE AQUI)
Baixar Famílias ARCAT.....	(CLIQUE AQUI)
Baixar Famílias ELIANE.....	(CLIQUE AQUI)
Minhas Certificações.....	(CLIQUE AQUI)

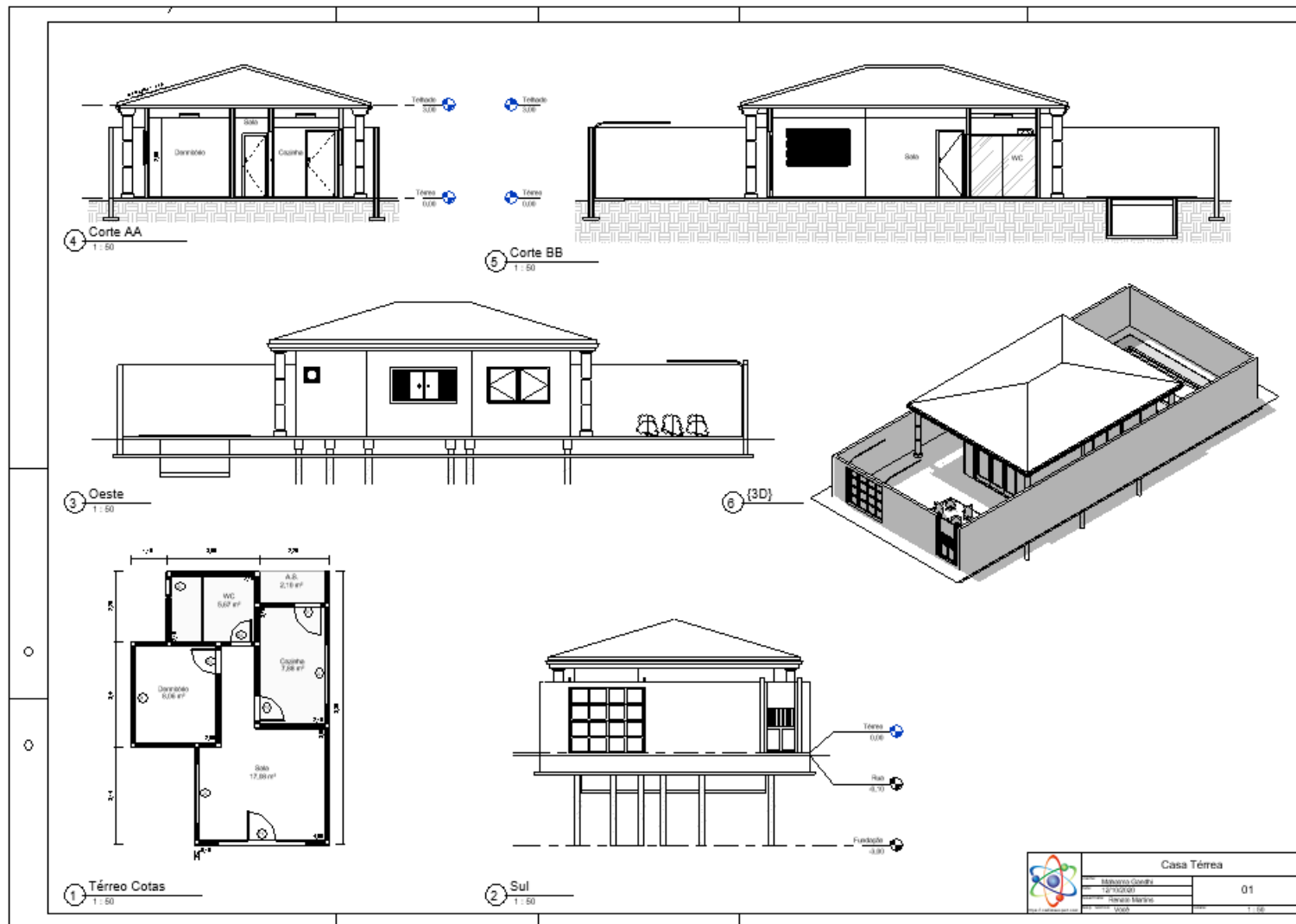
Tópicos Principais

Conhecendo o Projeto	5
Configurando as Unidades	6
Criando os níveis do projeto	7
Modelando o Terreno	8
Modelando a plataforma de construção	9
Modelando o Muro	10
Modelando a Sapata Corrida	11
Modelando as Paredes	12
Inserindo os Blocos de Fundação e Pilares	13
Modelando os Pisos	14
Inserindo os Portões	15
Inserindo as Portas Na Casa	16
Inserindo as Janelas da Casa	17
Modelando o Piso Estrutural	18
Modelando o Telhado	19
Inserindo Bordas e Calhas	20
Inserindo Colunas	21
Inserindo Forro e luminárias	22
Aplicando Pintura as Paredes do Banheiro e Cozinha	23
Inserindo Hidrossanitários	24
Inserindo Mobiliários	25

Modelando o Jardim	26
Modelando a piscina	27
Duplicando o Piso Térreo.....	28
Criando os Cortes do projeto	29
Inserindo Vistas Na Folha A1	30

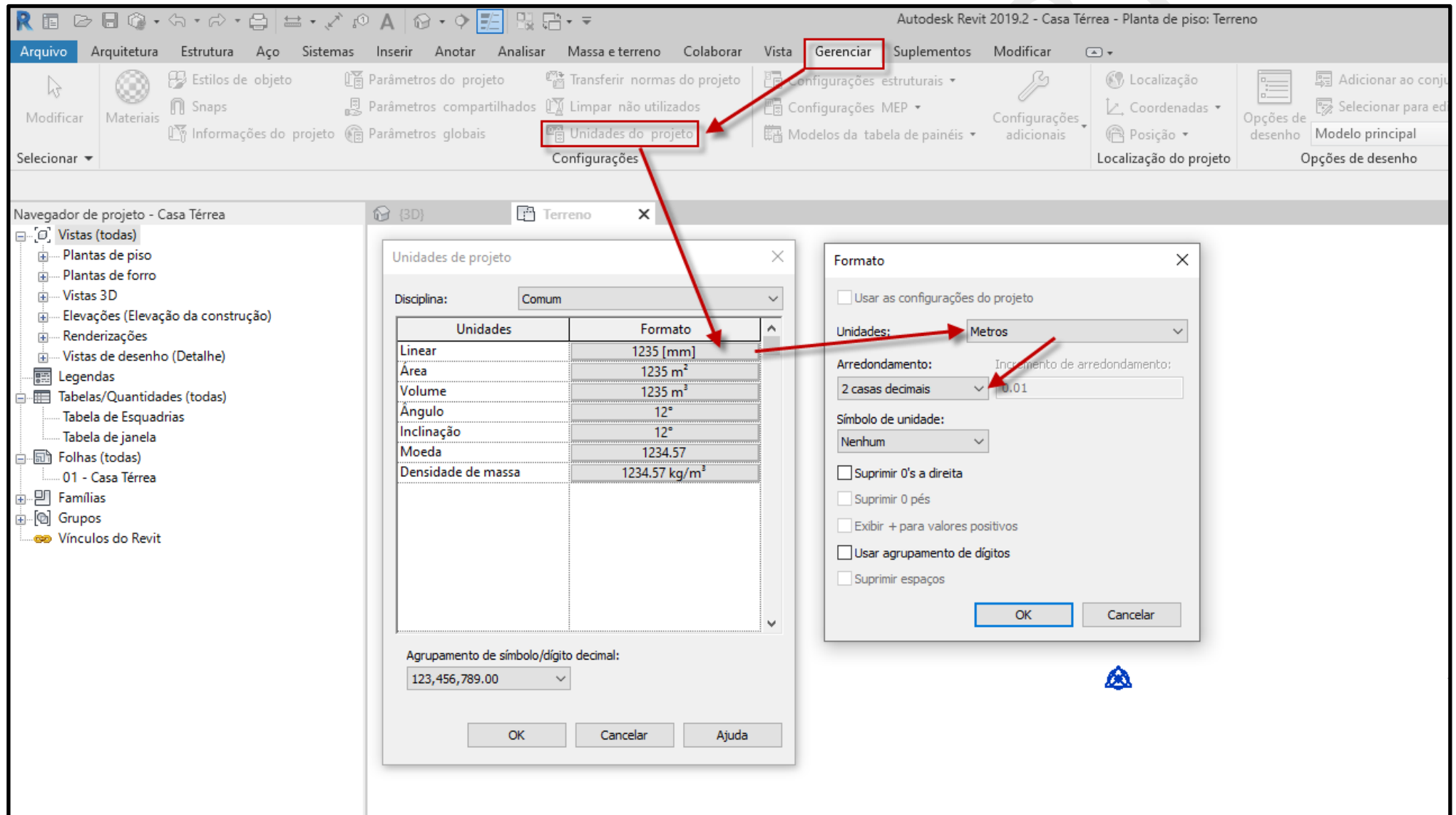
Conhecendo o Projeto

Projeto a ser desenvolvido em Formato A1, padrão ABNT



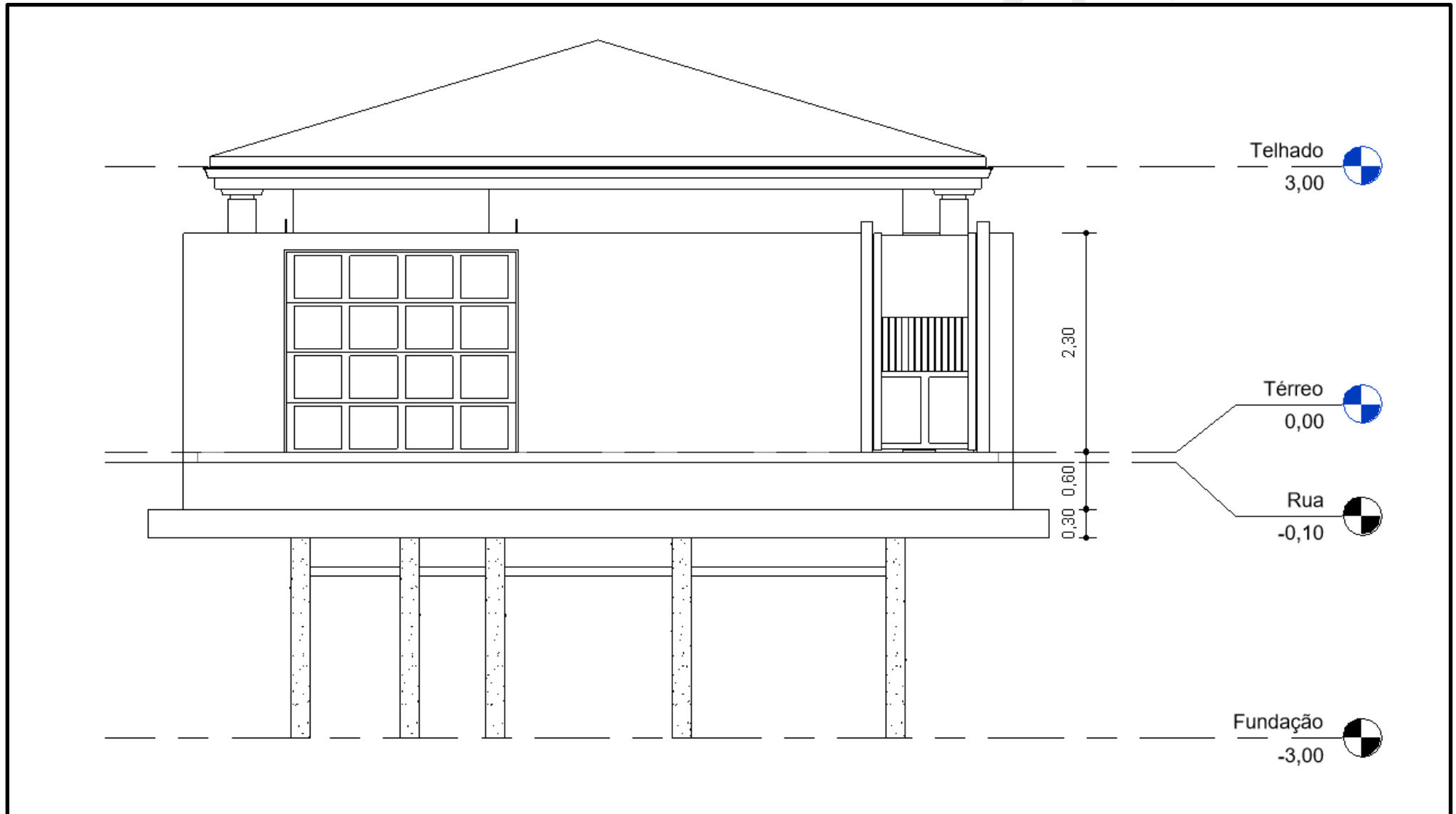
Configurando as Unidades

Abra o arquivo "[Casa térrea](#)" e configure as unidades, conforme imagem abaixo.



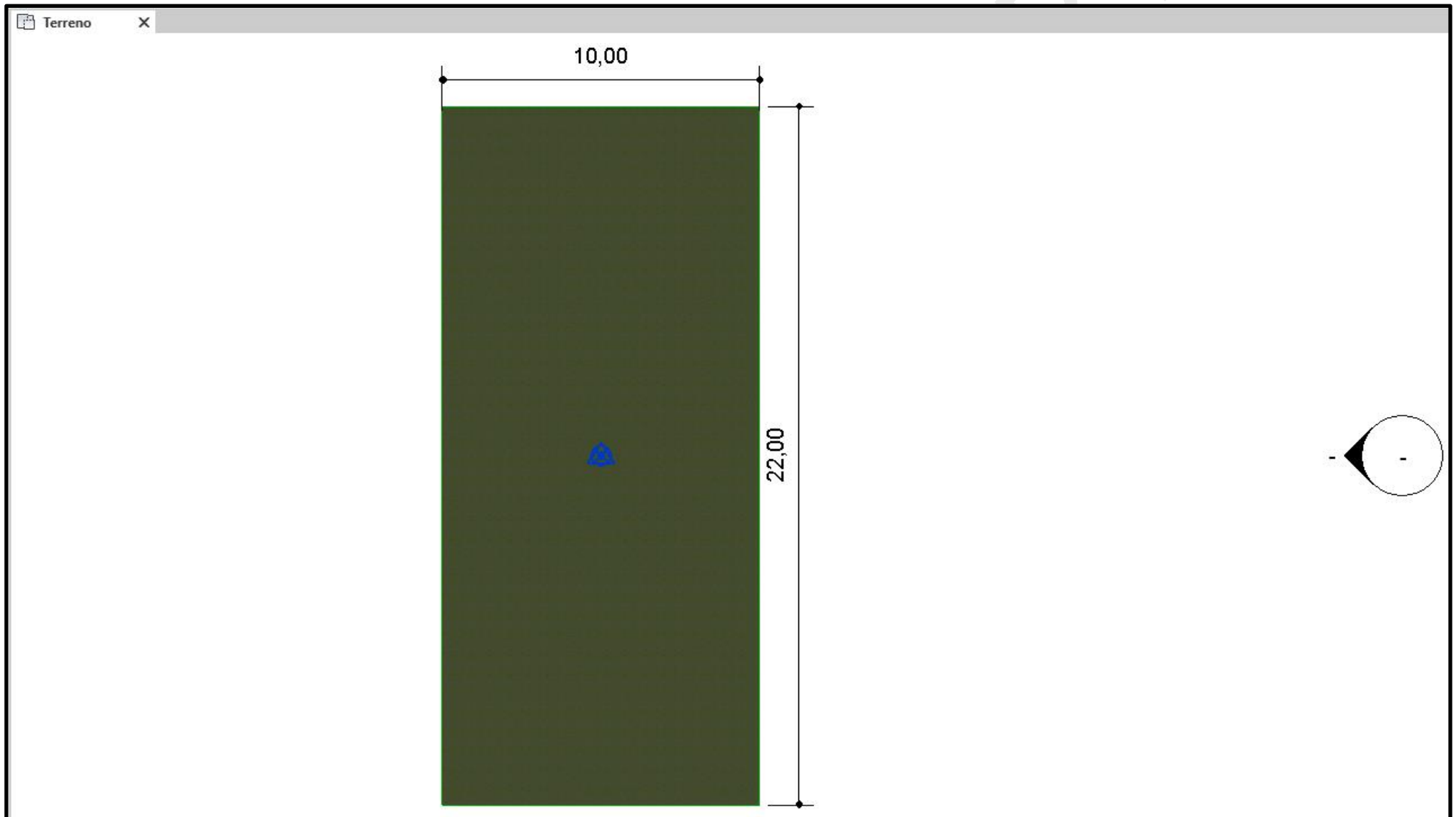
Criando os níveis do projeto

Abra a elevação Sul e crie os níveis conforme desenho abaixo.



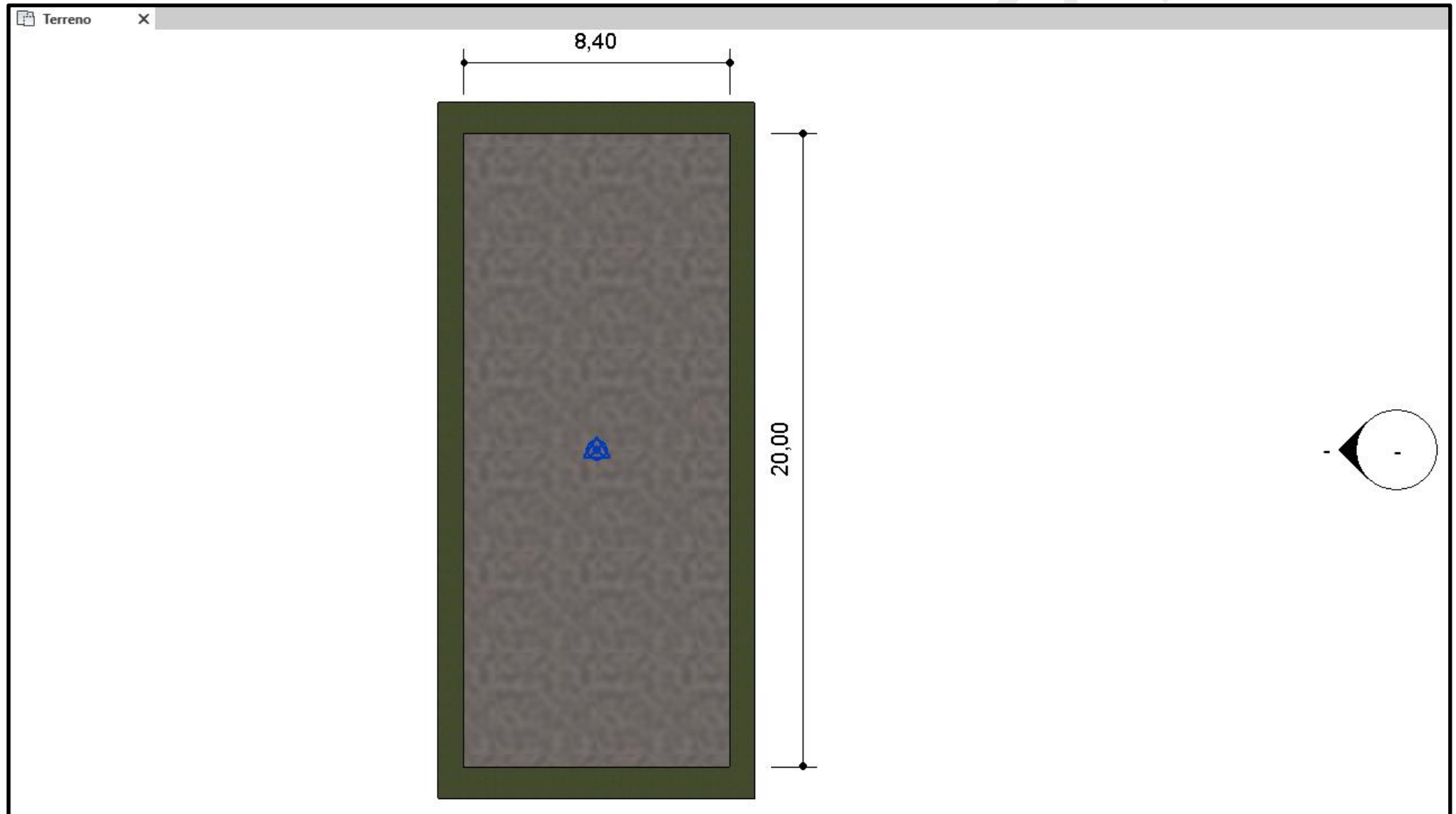
Modelando o Terreno

Abra a planta de terreno e crie a superfície topográfica, conforme imagem abaixo.



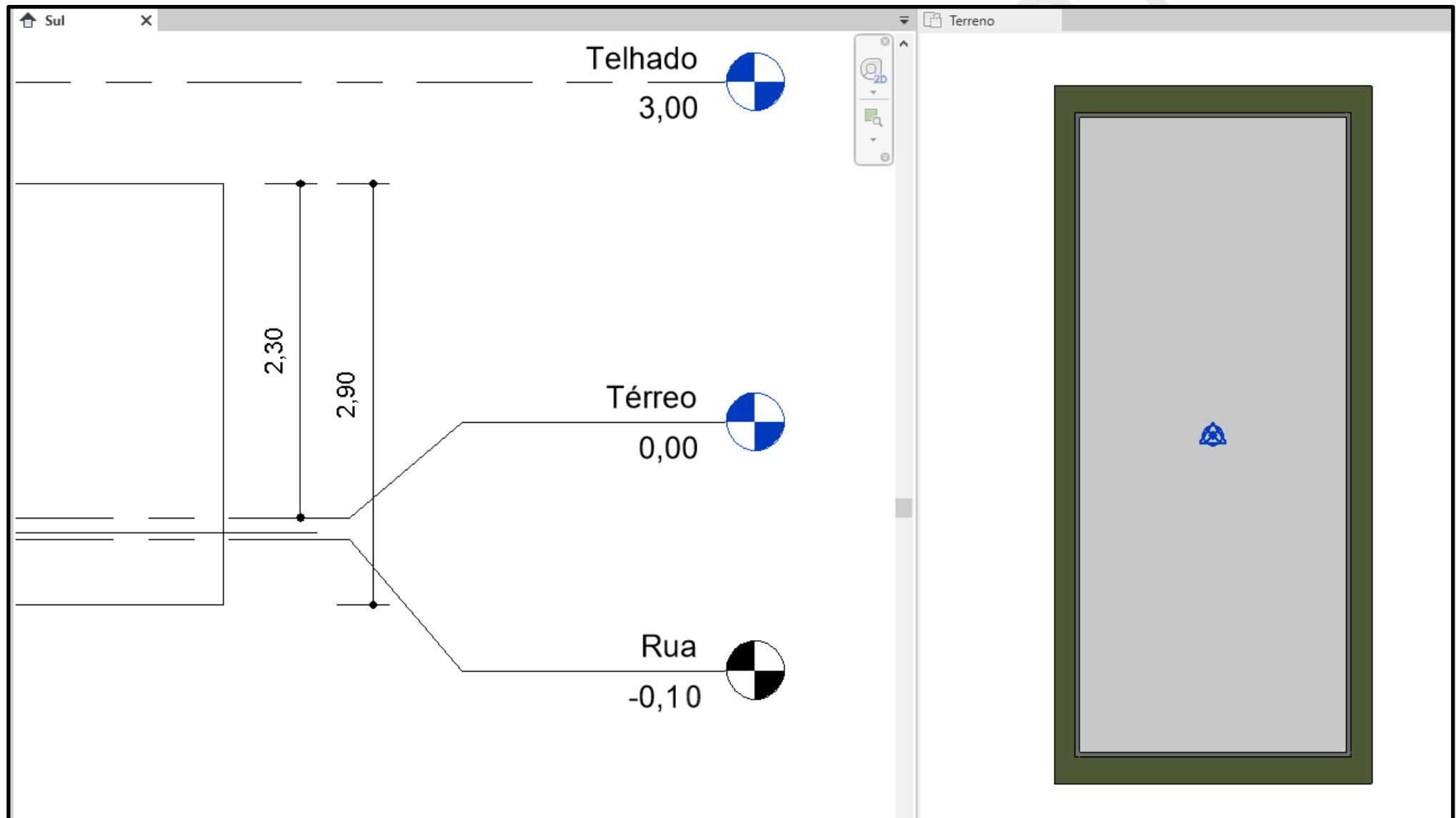
Modelando a plataforma de construção

Abra a planta de terreno e crie a plataforma de construção, conforme imagem abaixo.



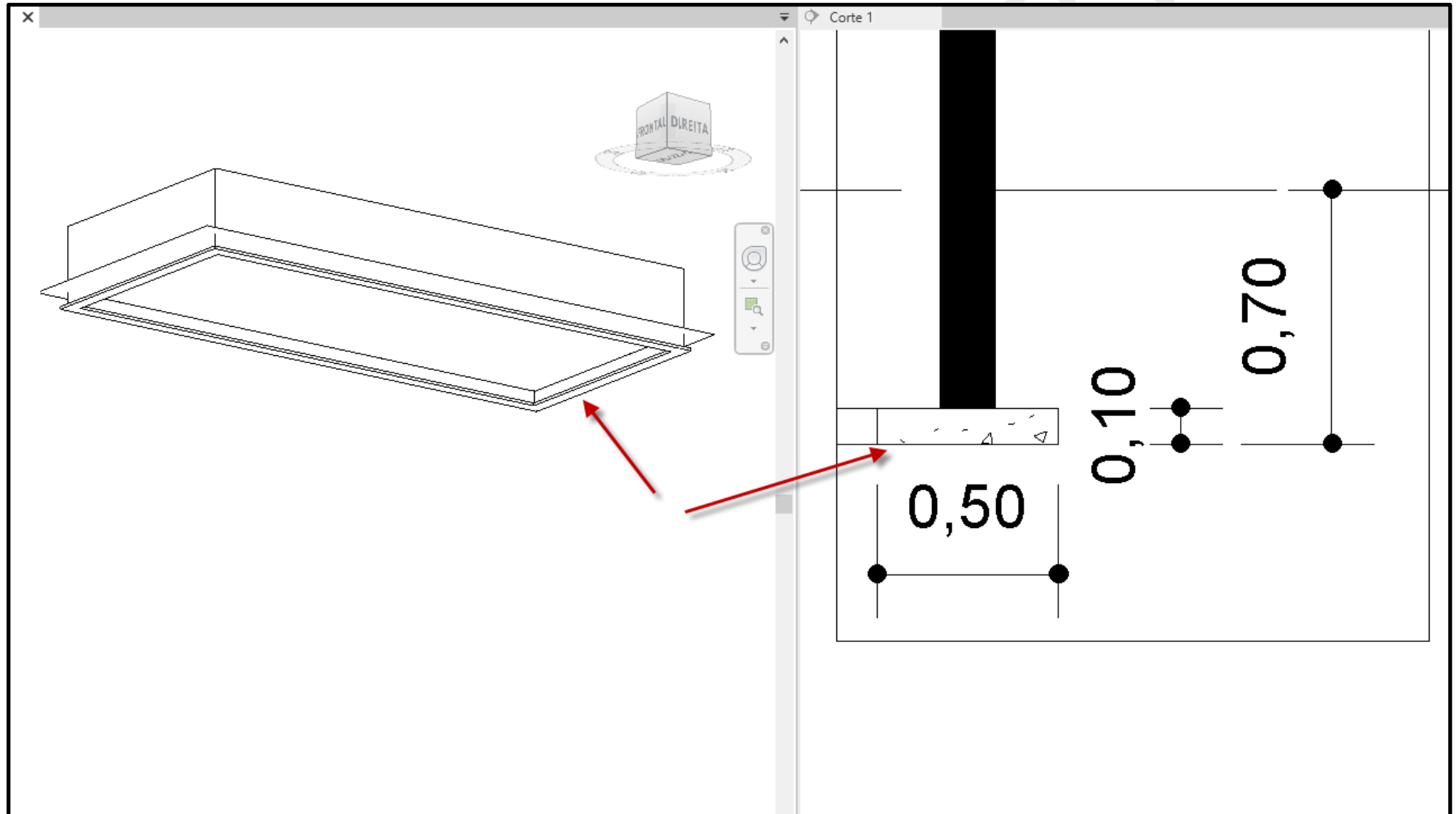
Modelando o Muro

Abra a planta de piso térreo e crie o muro desconectado com 2,90 m.



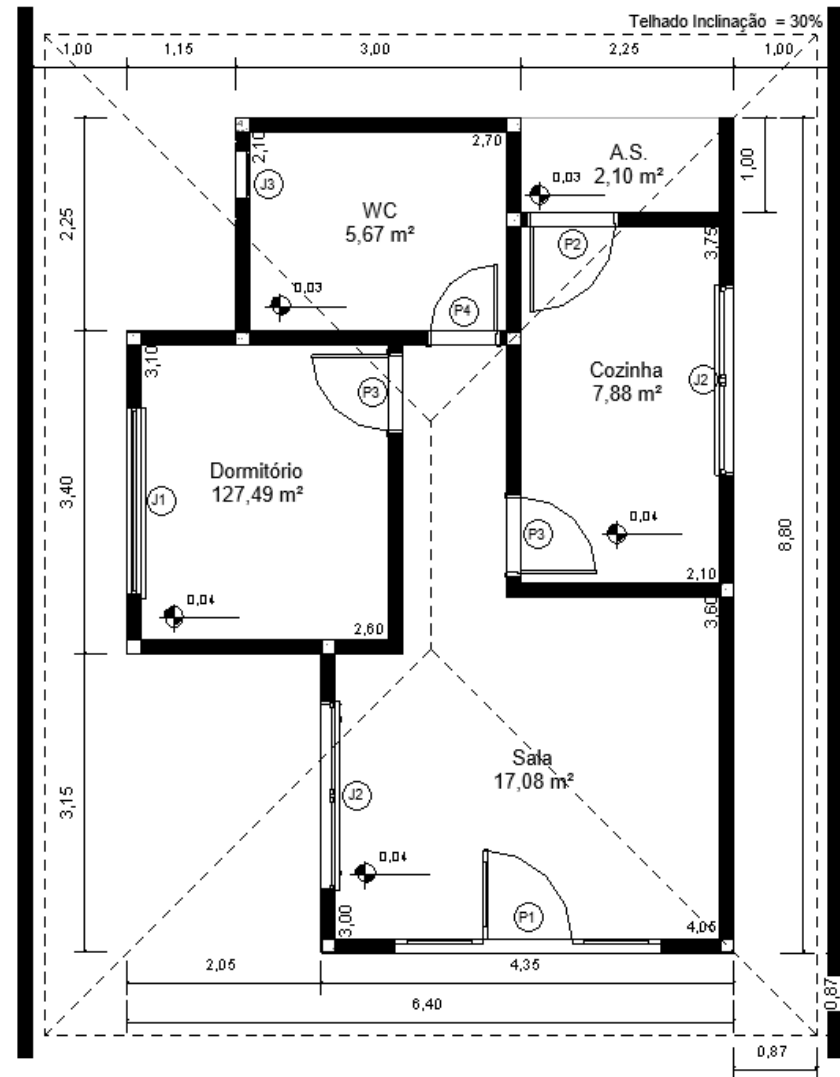
Modelando a Sapata Corrida

Abra a Vista 3D e modele a sapata corrida conforme desenho abaixo.



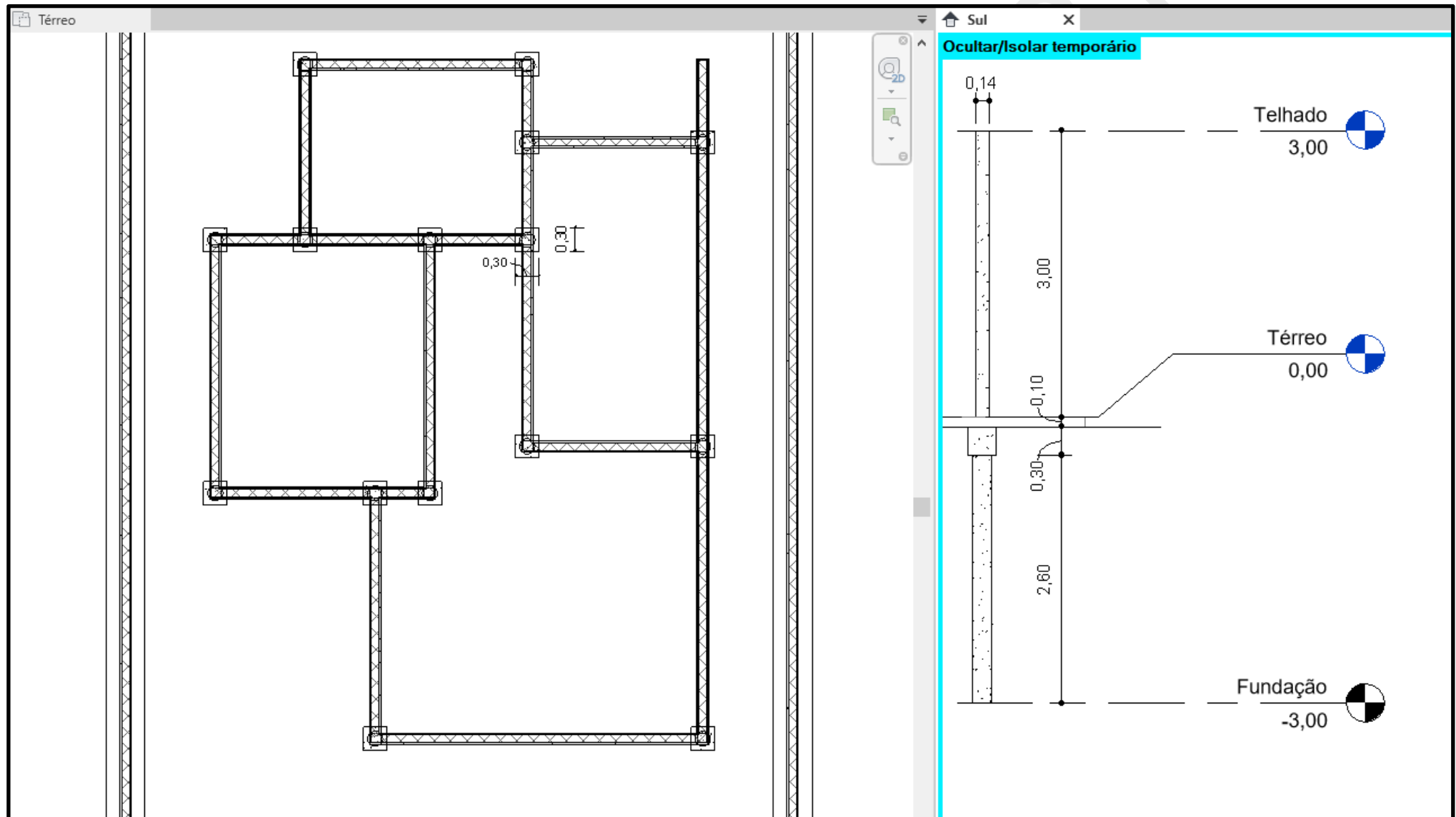
Modelando as Paredes

Na planta de piso modele as paredes conforme desenho abaixo.



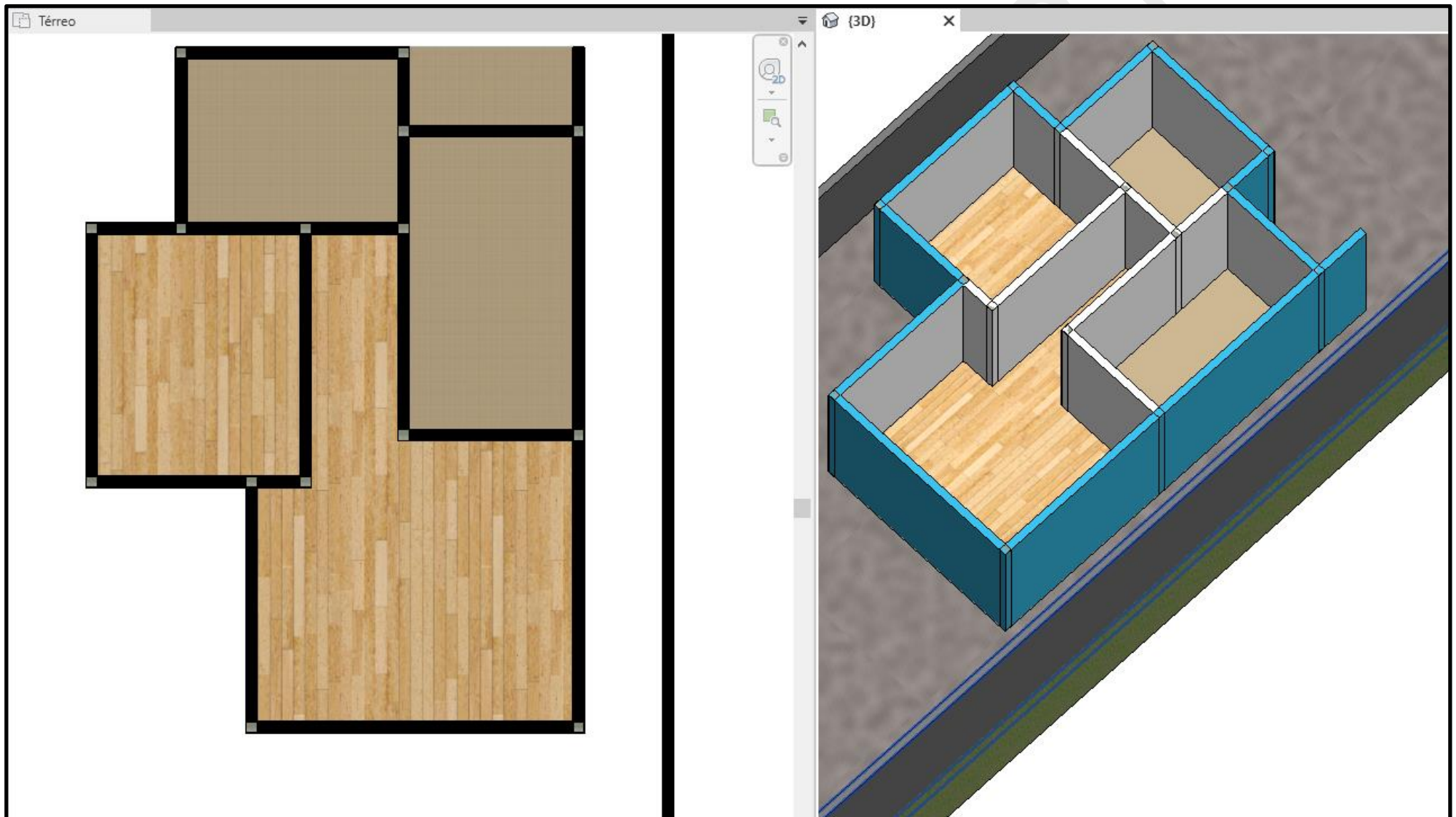
Inserindo os Blocos de Fundação e Pilares

Abra a planta de piso térreo, faça a inserção de blocos de fundação e pilares estruturais, conforme imagem abaixo.



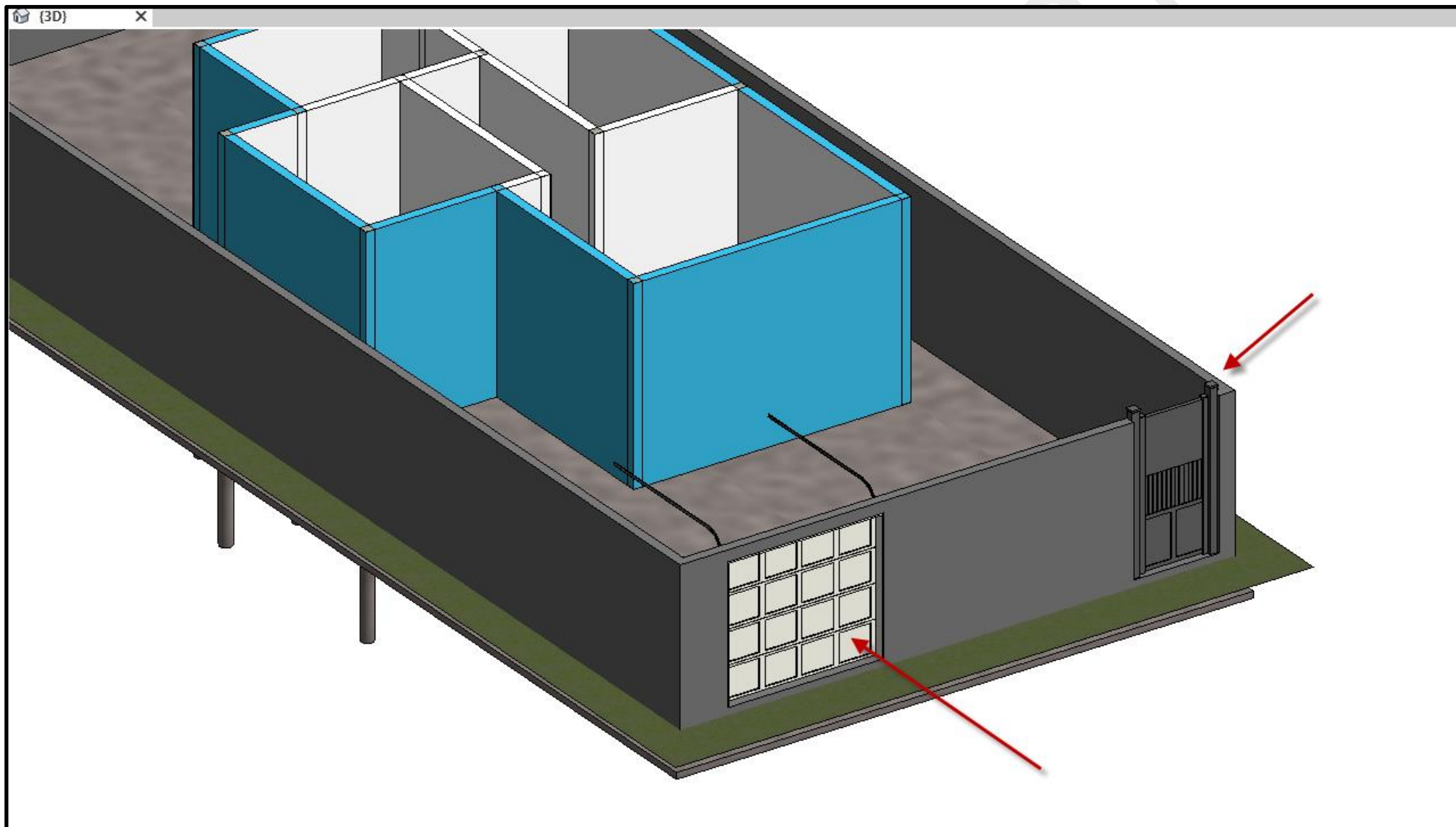
Modelando os Pisos

Abra a planta de piso térreo e crie os pisos, mantendo para o WC e área de serviço 1 cm abaixo dos demais.



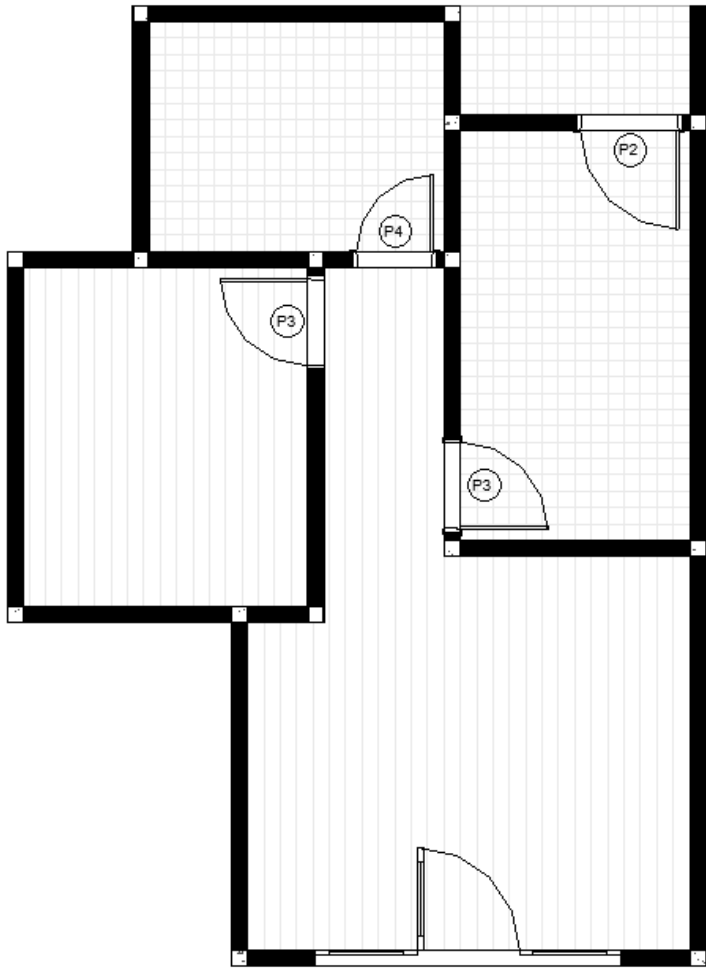
Inserindo os Portões

Abra a planta do piso térreo e faça a inserção dos portões, conforme imagem abaixo.




Inserindo as Portas Na Casa

Abra a planta do piso térreo e faça o posicionamento das portas, alinhando-as pelo piso e guarnição.



01 - Casa Térrea X

QT	Tipo	Família	Largura	Altura
1	P1	Porta de Sacada 3 Fls	2,80	2,10
1	P2	Porta com Soleira	0,90	2,10
2	P3	Porta com Soleira	0,80	2,10
1	P4	Porta com Soleira	0,70	2,00
1	P6	Portão de Garagem	2,40	2,10
1	J1	Veneziana 6 Fls	2,00	1,00
2	J2	Janela de Alumínio 2FLS-0001	2,00	1,15
1	J3	Janela maxim-ar	0,50	0,50

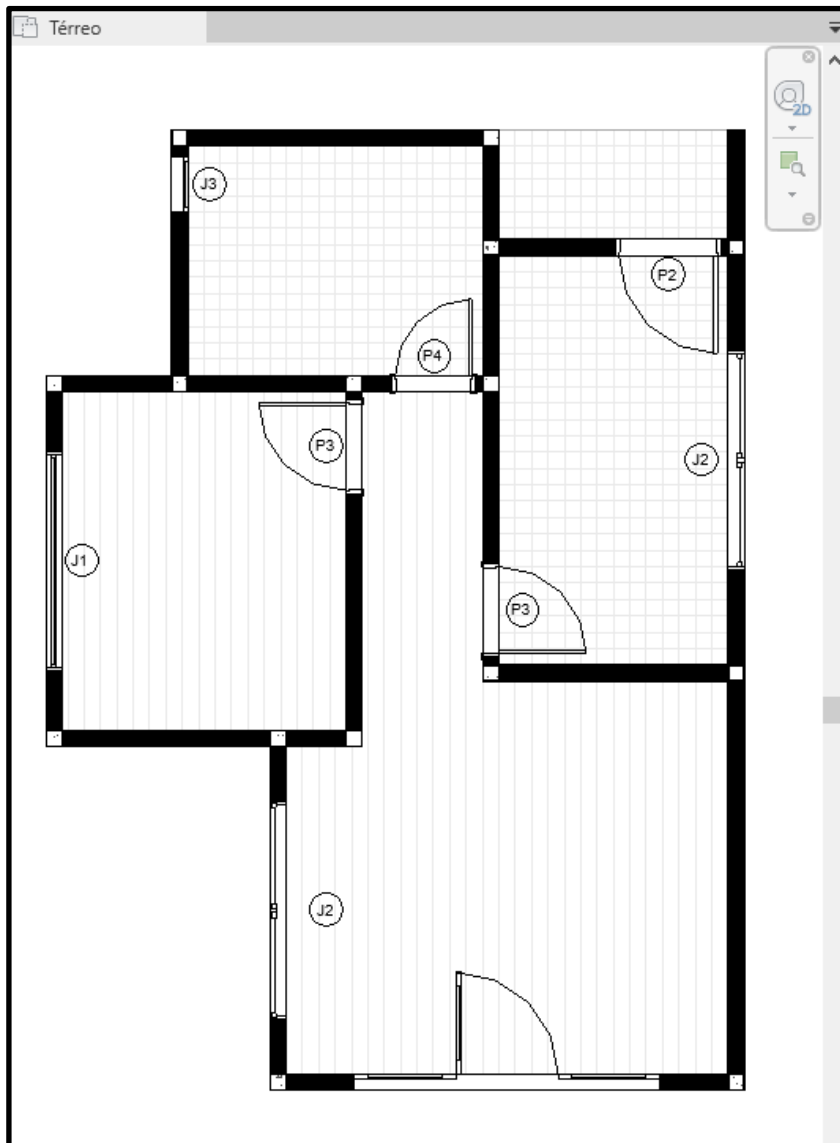


<https://cadistaexpert.com>

Nome do projeto	
Cliente:	Mahatma Gandhi
Data:	12/10/2020
Desenhista:	Renato Martins
Resp. Técnico:	Você
Escala:	

Inserindo as Janelas da Casa

Abra a planta do piso térreo e faça a inserção das janelas alinhando-as pela extremidade da porta da sala.



01 - Casa Térrea X

P3	Porta com Soleira	0,80	2,10	--
P4	Porta com Soleira	0,70	2,00	--
P6	Portão de Garagem	2,40	2,10	--
J1	Veneziana 6 Fls	2,00	1,00	1,14
J2	Janela de Alumínio 2FLS-0001	2,00	1,15	1,07
J3	Janela maxim-ar	0,50	0,50	1,72

Nome do projeto

Cliente: Mahatma Gandhi

Data: 12/10/2020

Desenhista: Renato Martins

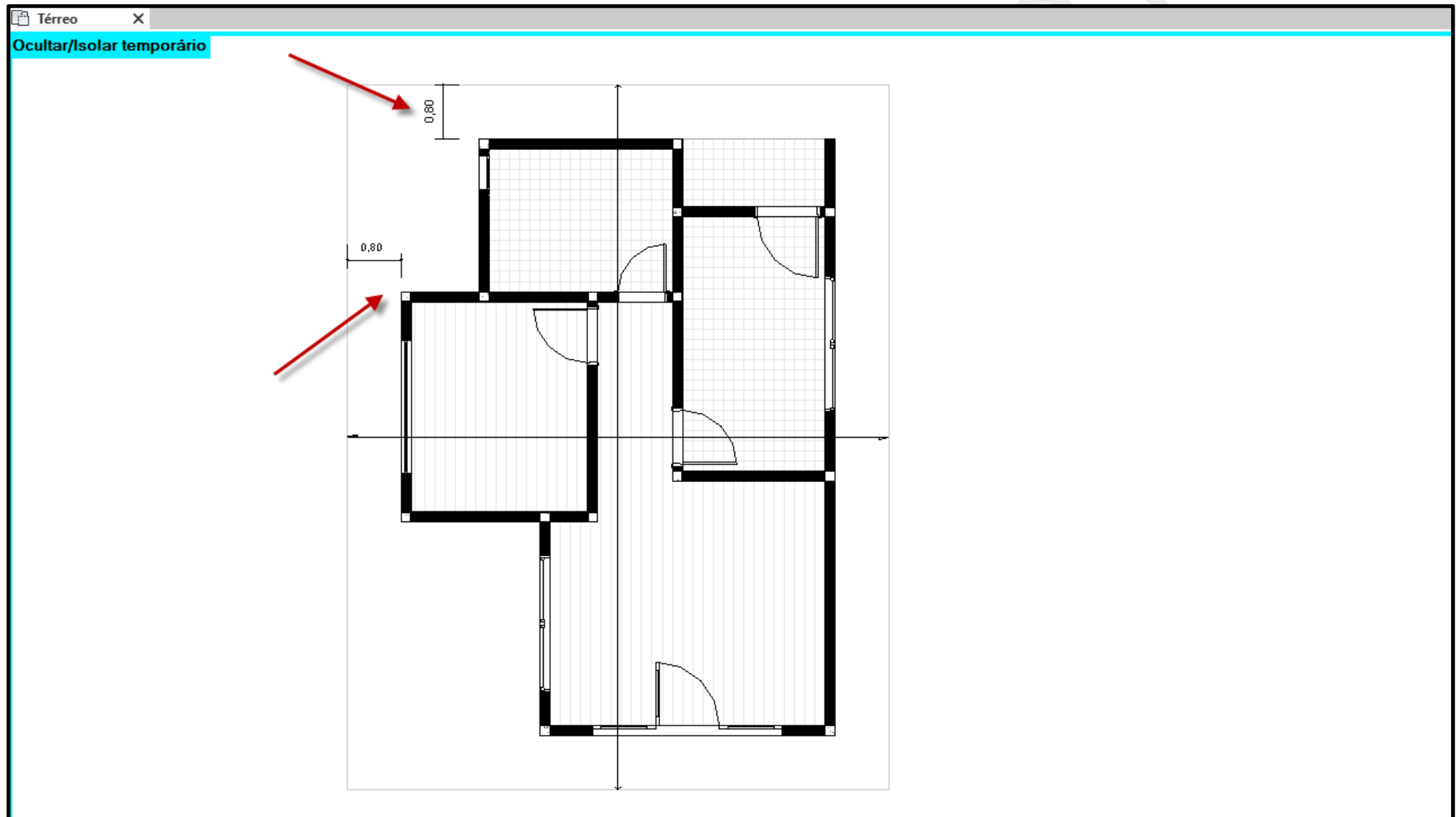
Resp. Técnico: Você

01

Escala: 1 : 50

Modelando o Piso Estrutural

Abra a planta do piso térreo e modele o piso estrutural de modo que fique acima das paredes.



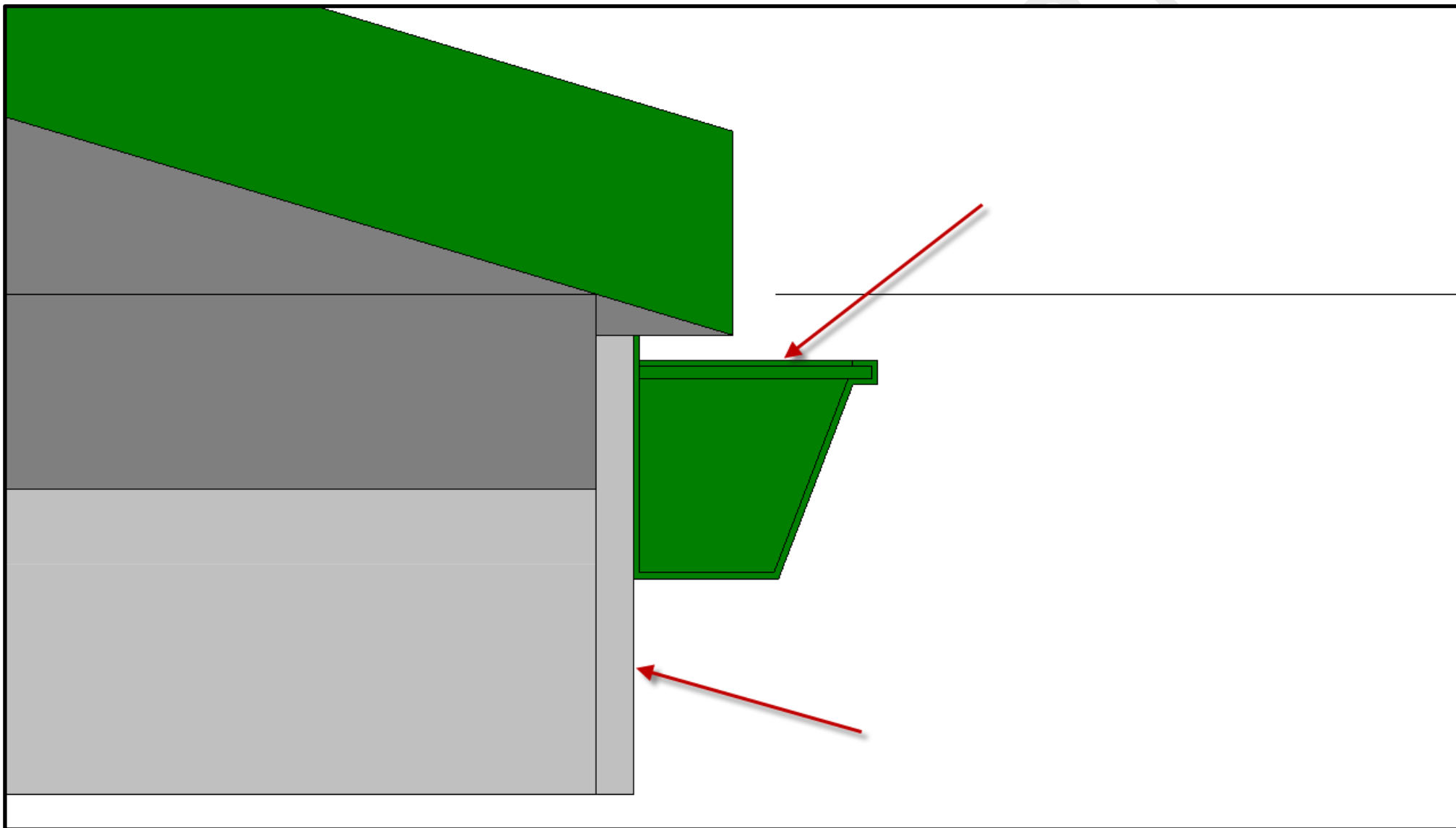
Modelando o Telhado

Abra a planta do piso térreo e modele o telhado, usando o piso estrutural como referência.



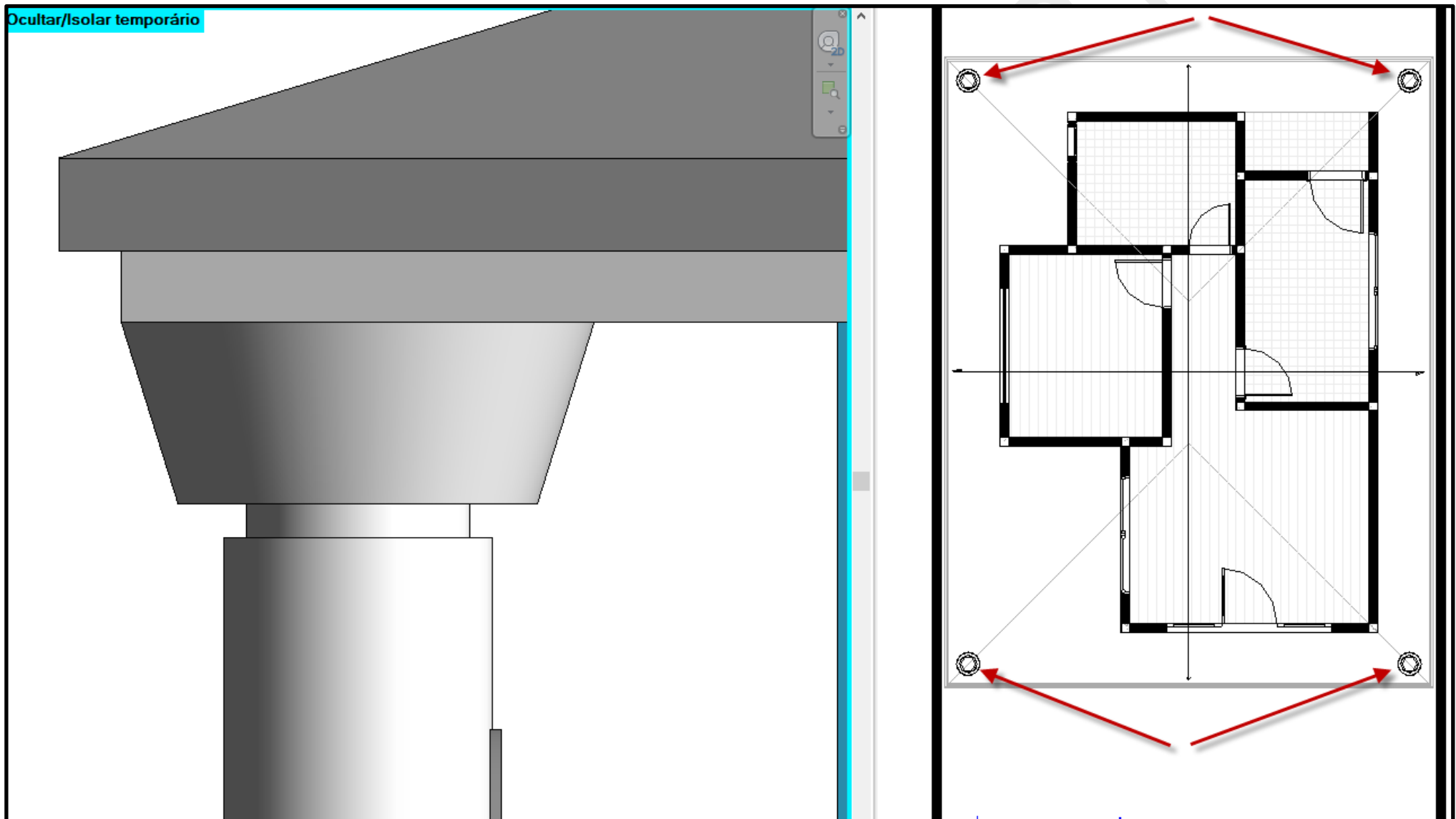
Inserindo Bordas e Calhas

Abra a vista 3D e faça a inserção e o posicionamento correto das bordas e calhas.



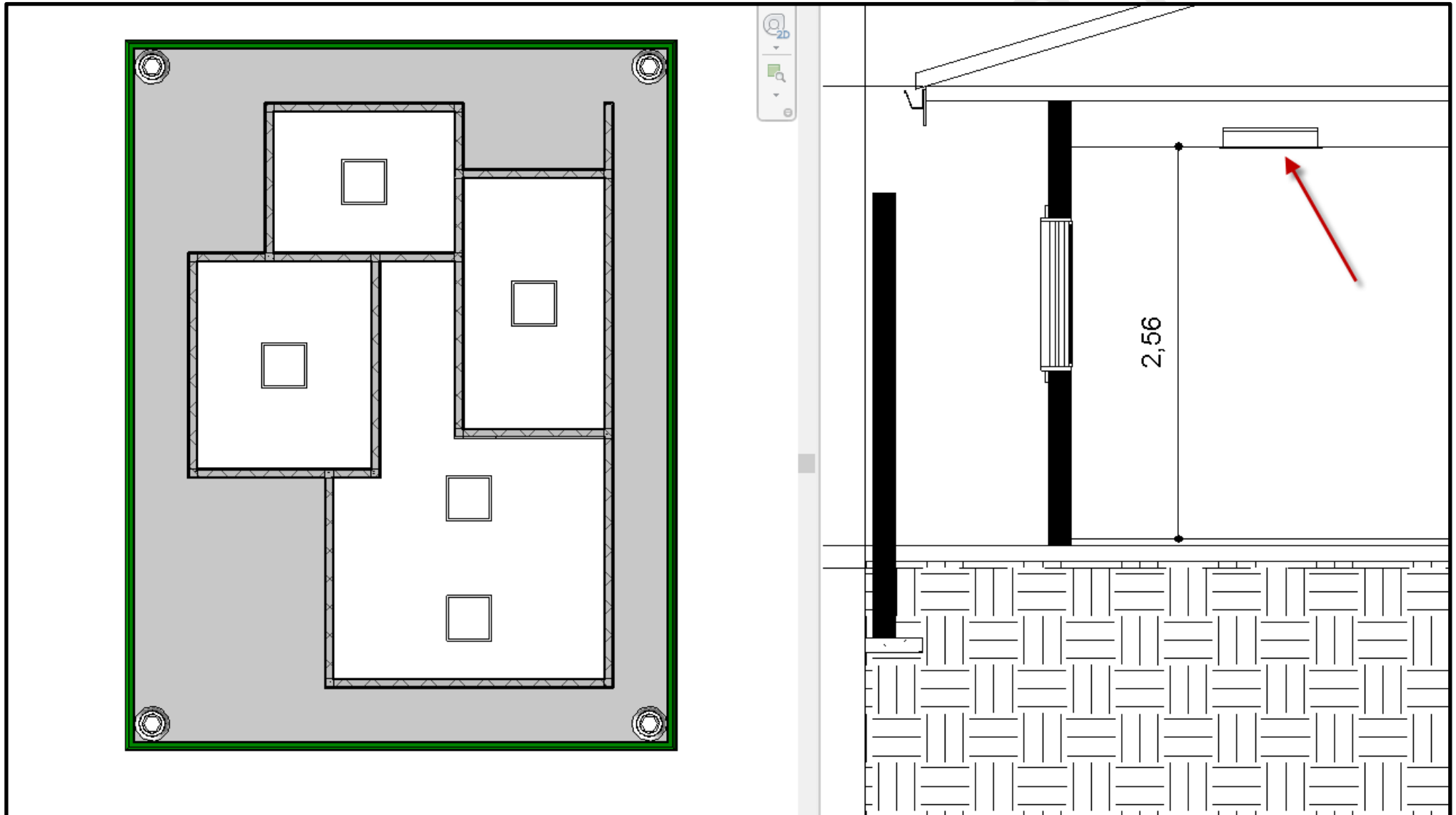
Inserindo Colunas

Abra a planta do piso térreo e faça a inserção de 4 colunas nas extremidades do piso estrutural.



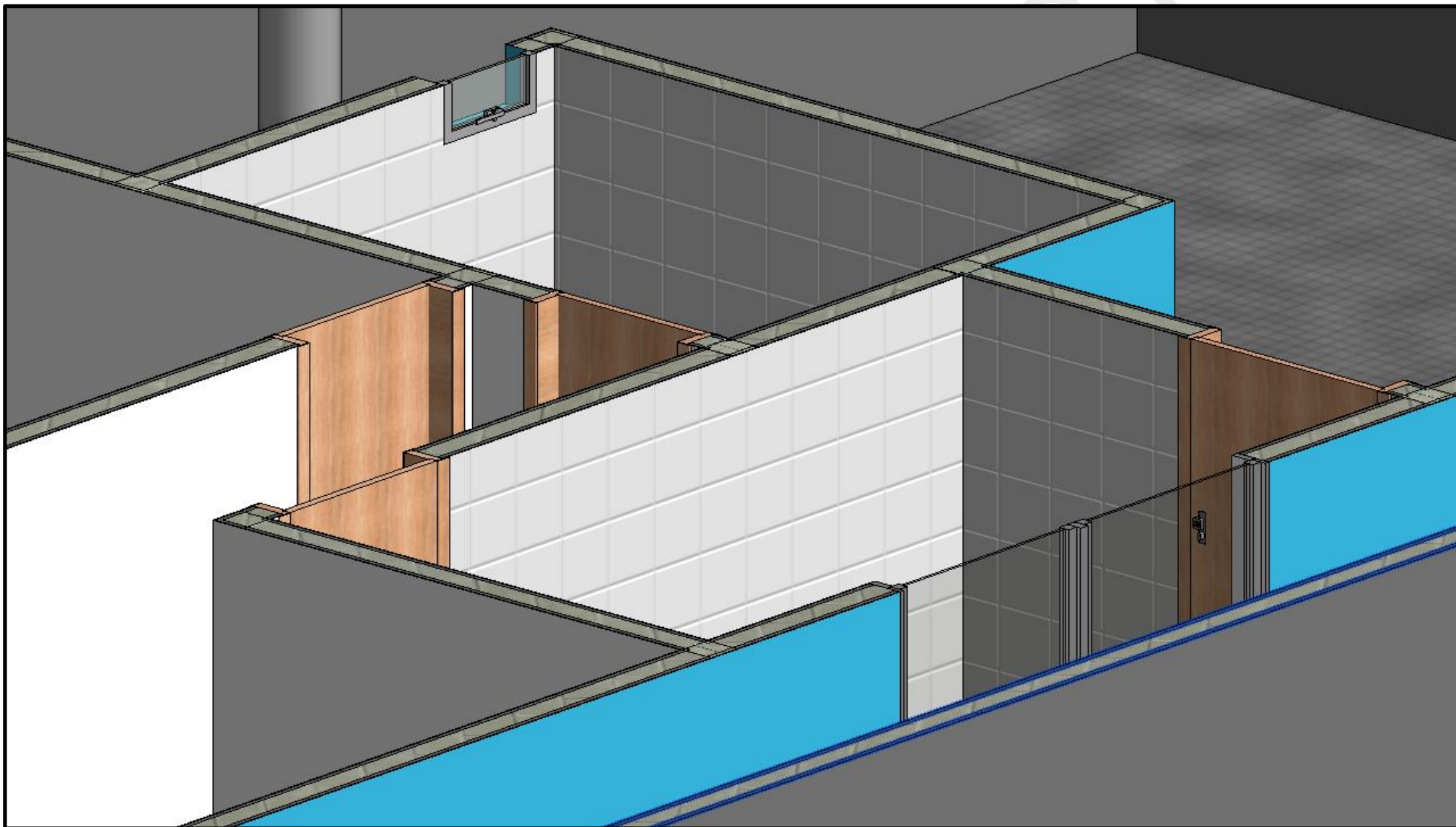
Inserindo Forro e luminárias

Abra a planta de forro do piso térreo e faça a inserção de forros e luminárias.



Aplicando Pintura as Paredes do Banheiro e Cozinha

Abra a vista 3D e aplique a tinta cerâmica nas paredes do banheiro e cozinha.



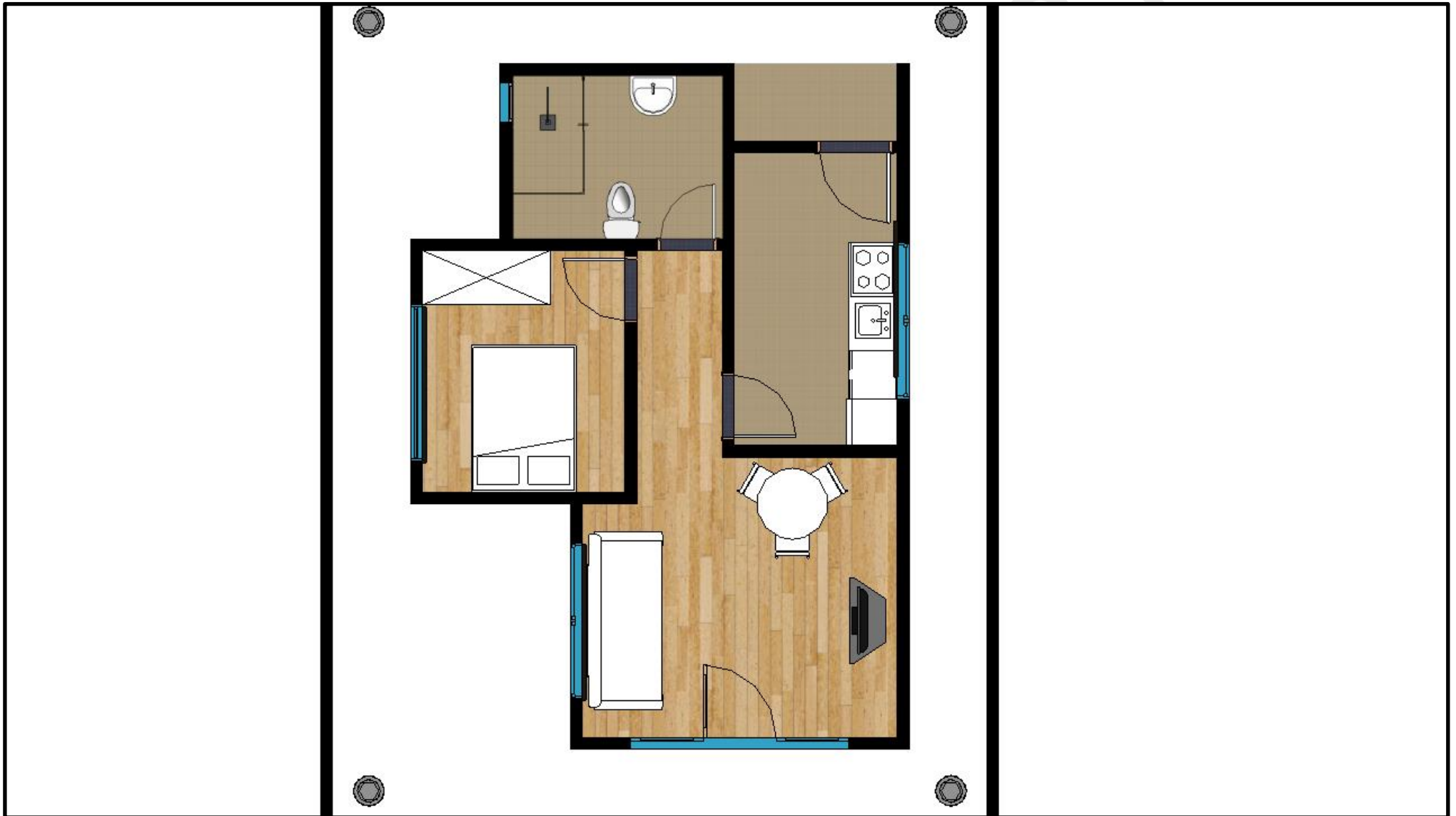
Inserindo Hidrossanitários

Abra a planta de piso e faça a inserção de hidrossanitários, conforme imagem abaixo.



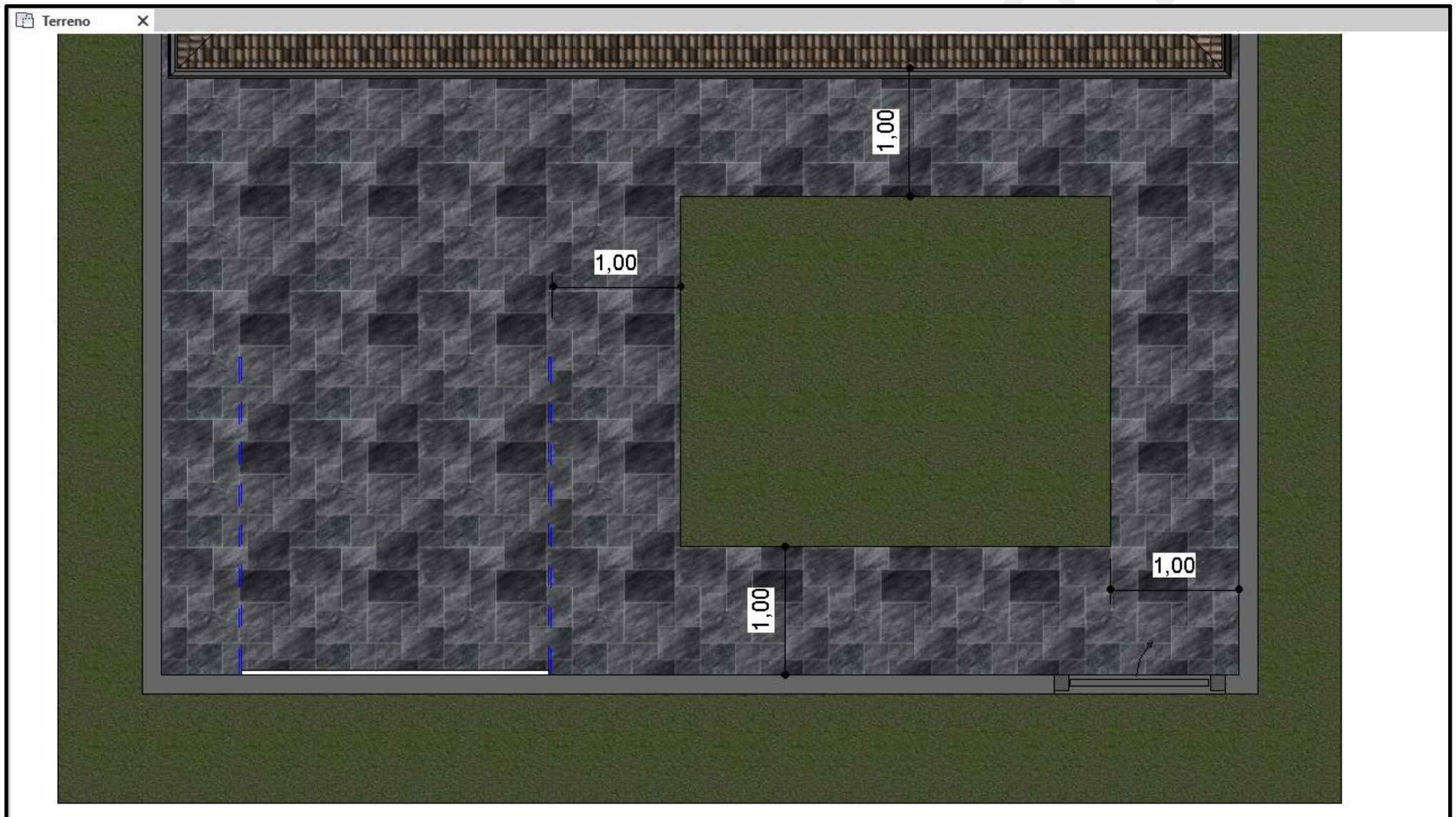
Inserindo Mobiliários

Abra a planta de piso e faça a inserção de alguns mobiliários.



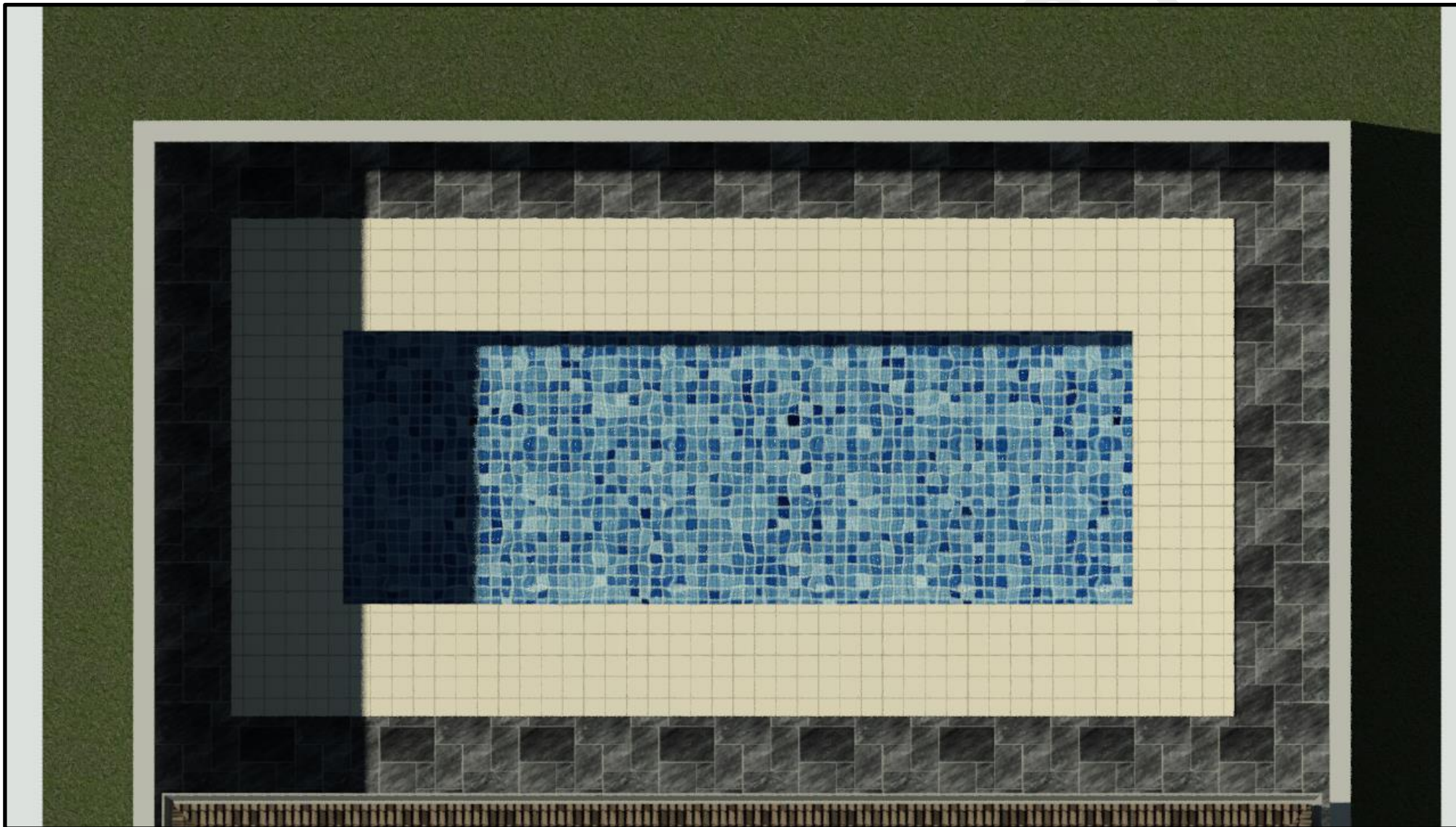
Modelando o Jardim

Abra a planta de terreno e modele o jardim e aplique a pintura ardósia na plataforma.



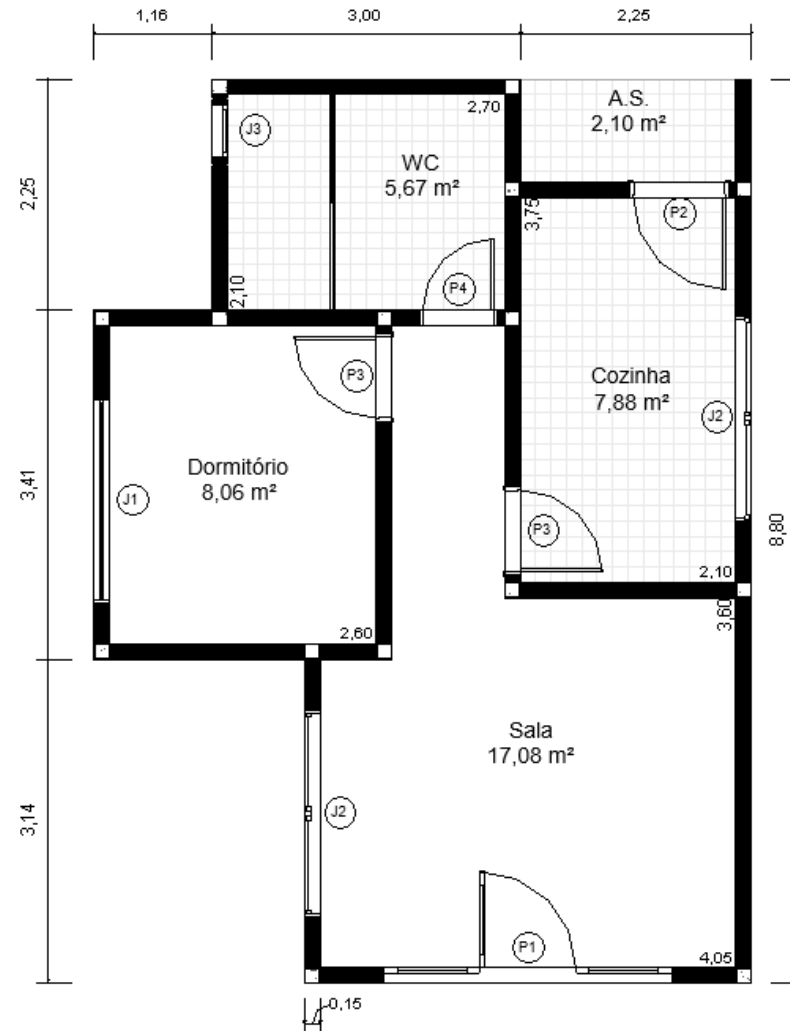
Modelando a piscina

Abra a planta de terreno e modele a piscina com a profundidade de 1,20 m. e o piso ao redor.



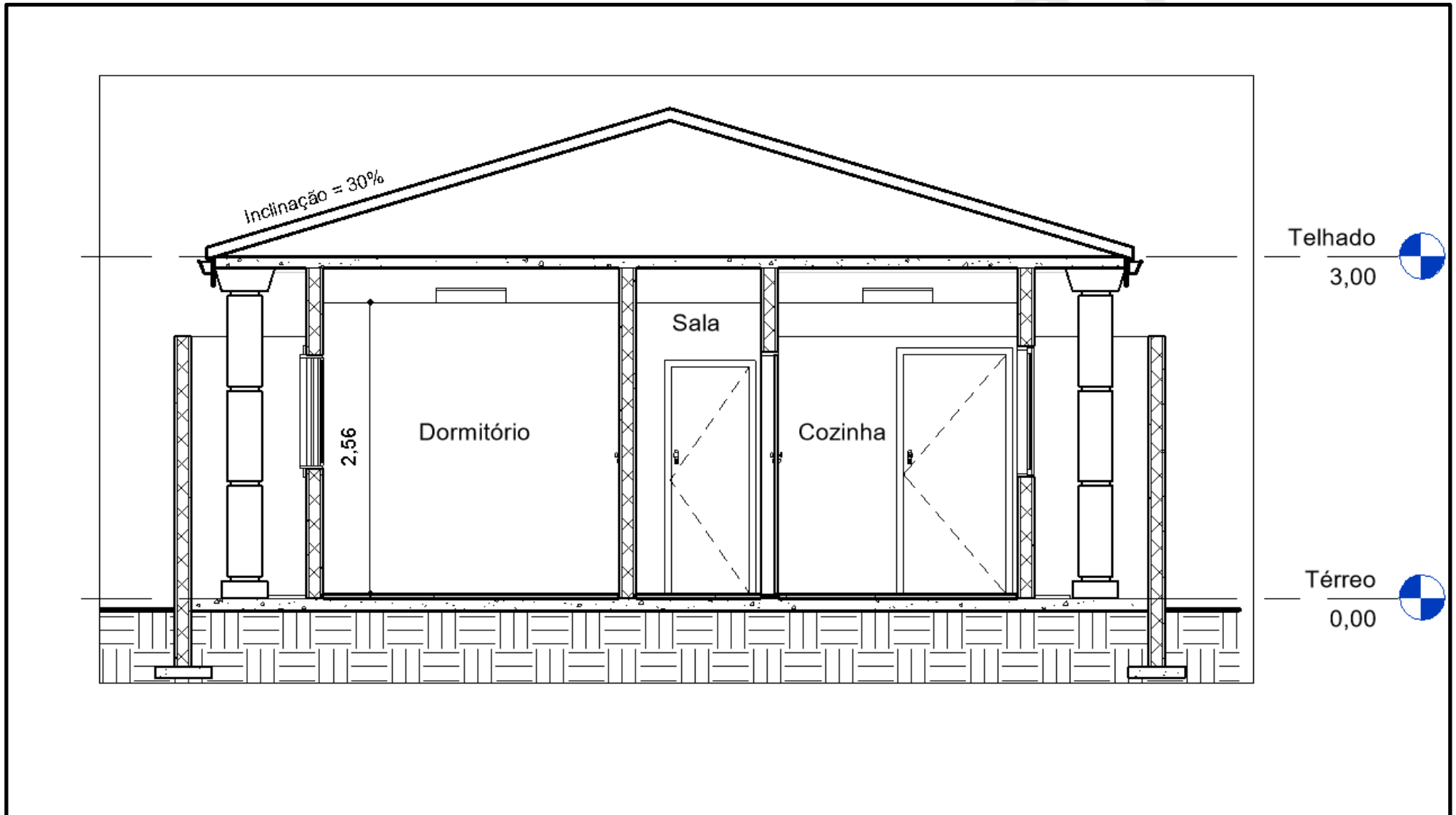
Duplicando o Piso Térreo

Duplique a vista e faça a inserção de cotas e identificadores.



Criando os Cortes do projeto

Abra a planta de piso e crie um corte longitudinal e um corte transversal.



Inserindo Vistas Na Folha A1

Abra a folha A1 e faça a inserção de algumas vistas conforme imagem abaixo.

