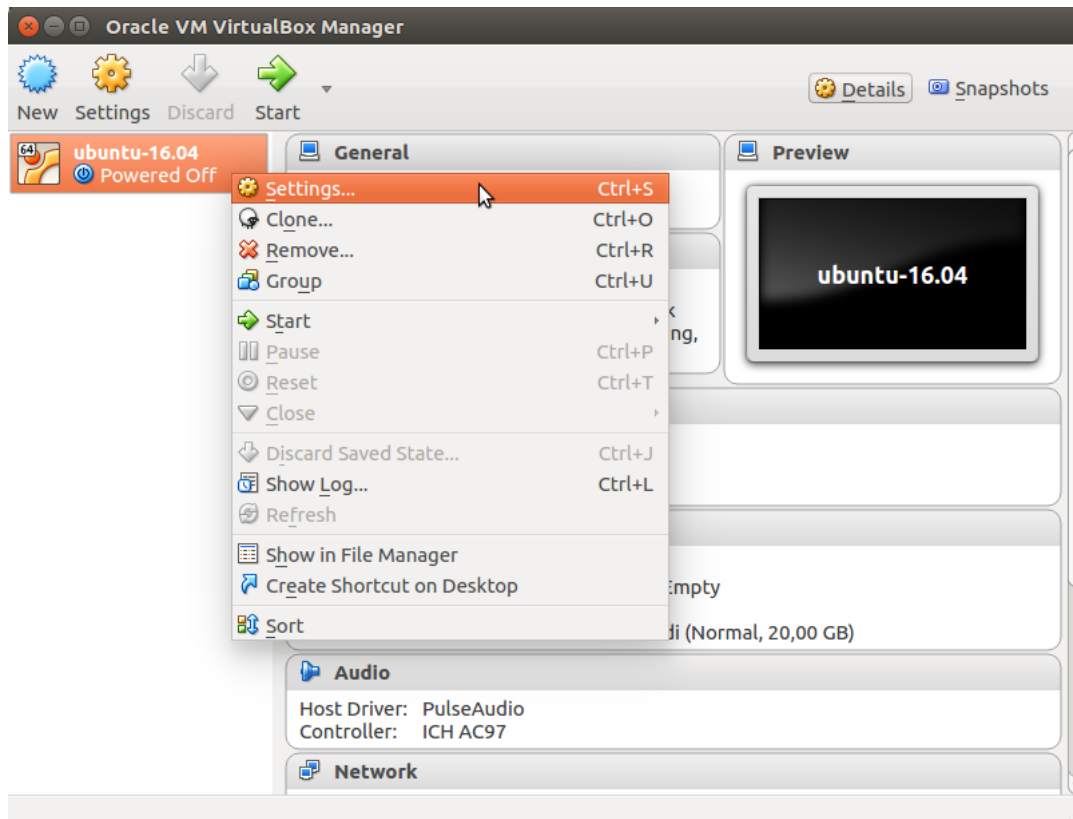


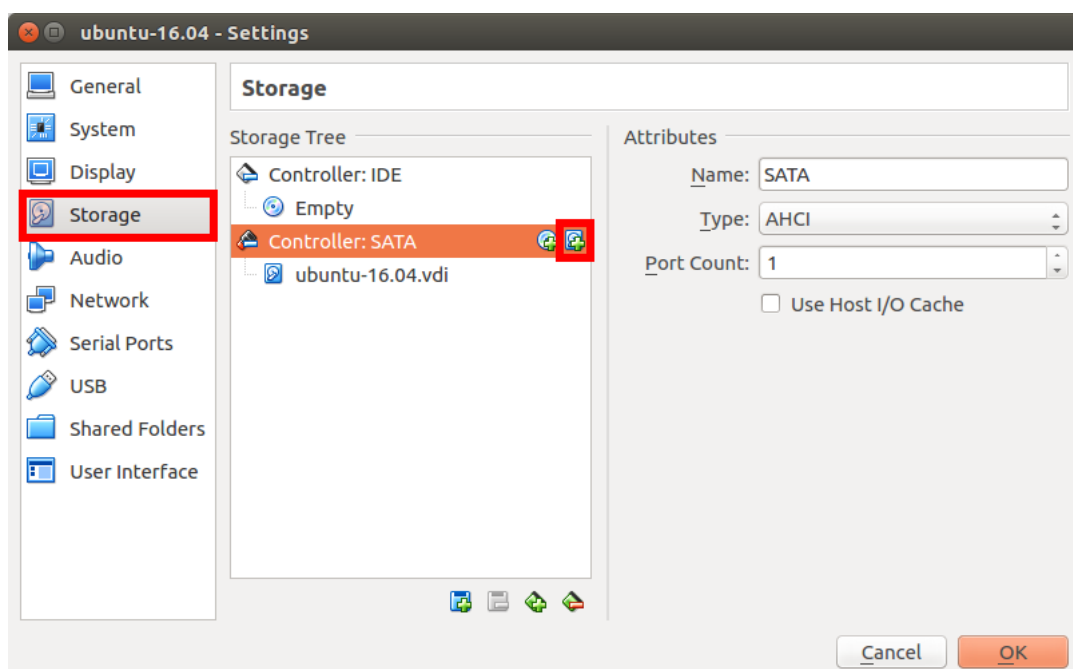
## Adicionando um novo disco

Desligue a máquina virtual e adicione um disco de 2GB na máquina.

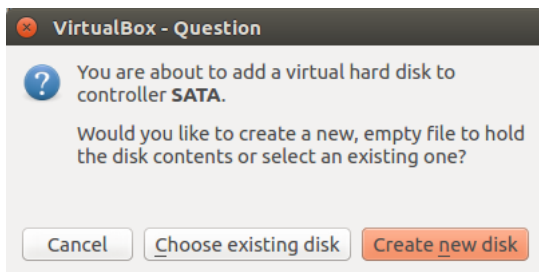
Para isso clique com o botão direito na máquina virtual e depois em "Settings".



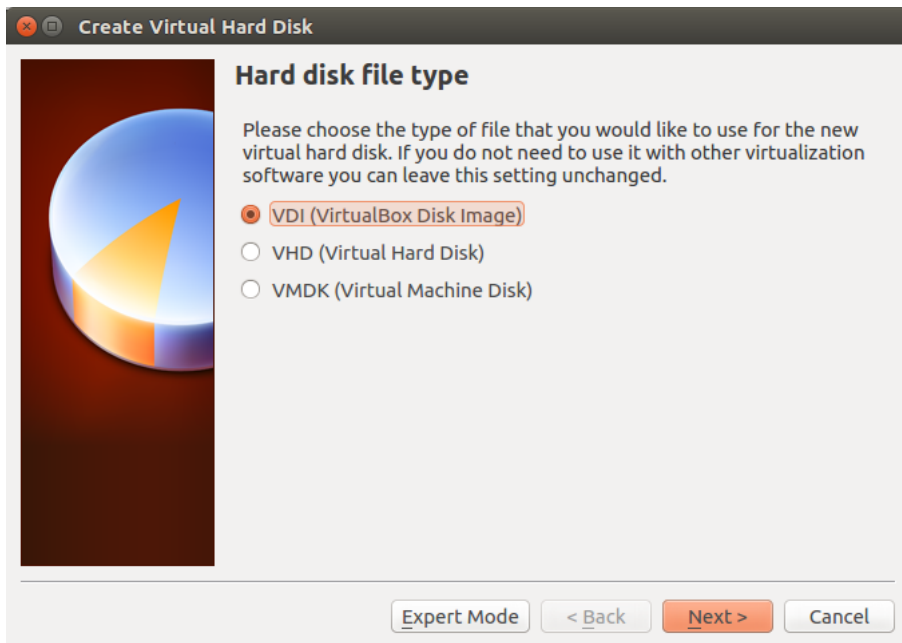
Na próxima tela, em **Storage**, clique em **Controller:SATA** e clique no último ícone: "Adds hard disk".



No diálogo que irá aparecer, selecione "Create a new disk".



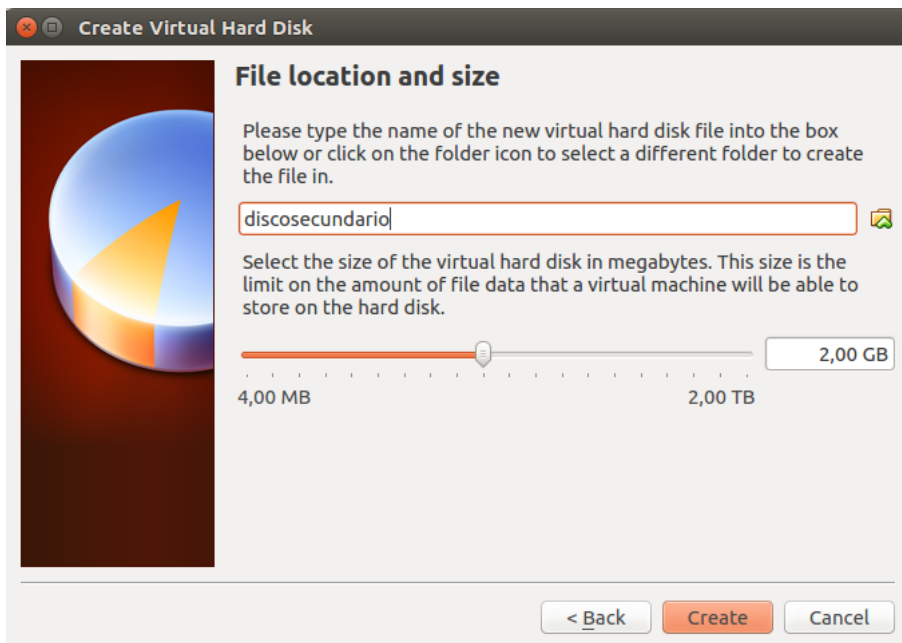
Selecione o tipo de disco.



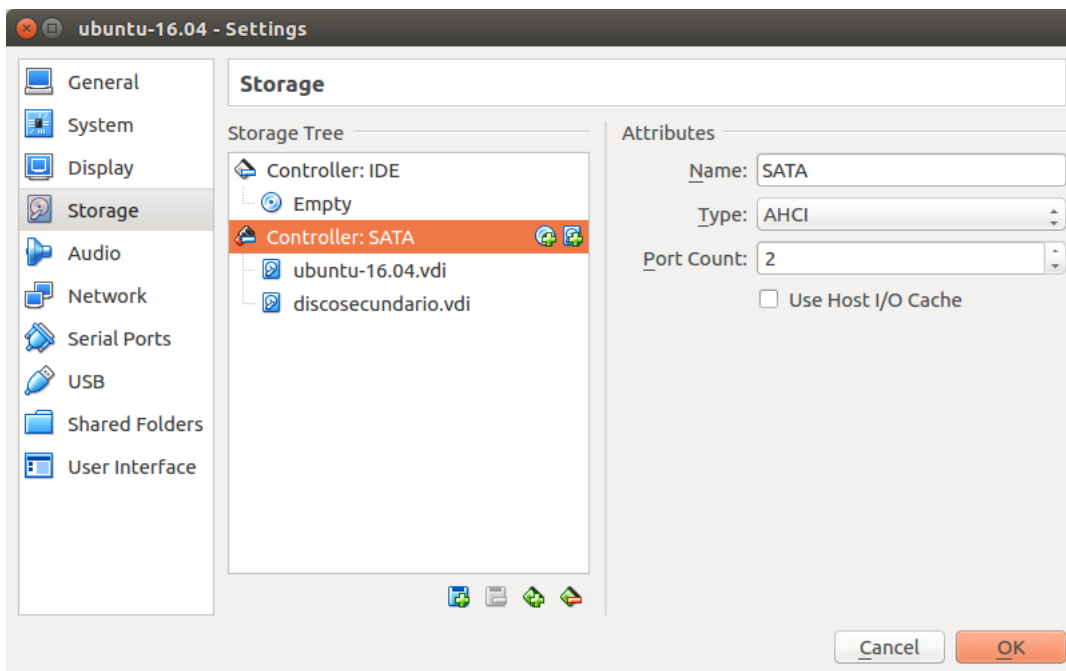
Deixe marcada a opção de alocação dinâmica.



Agora dê um nome para o disco e defina o tamanho como 2GB.



Por fim, clique em OK.



Inicie a máquina.

Que comando podemos executar para listar os dispositivos de armazenamento conectados ao nosso computador?

Selecione uma alternativa

A \$ ls disk

B \$ fdisk

C \$ lsblk