

## Mãos na massa: A base

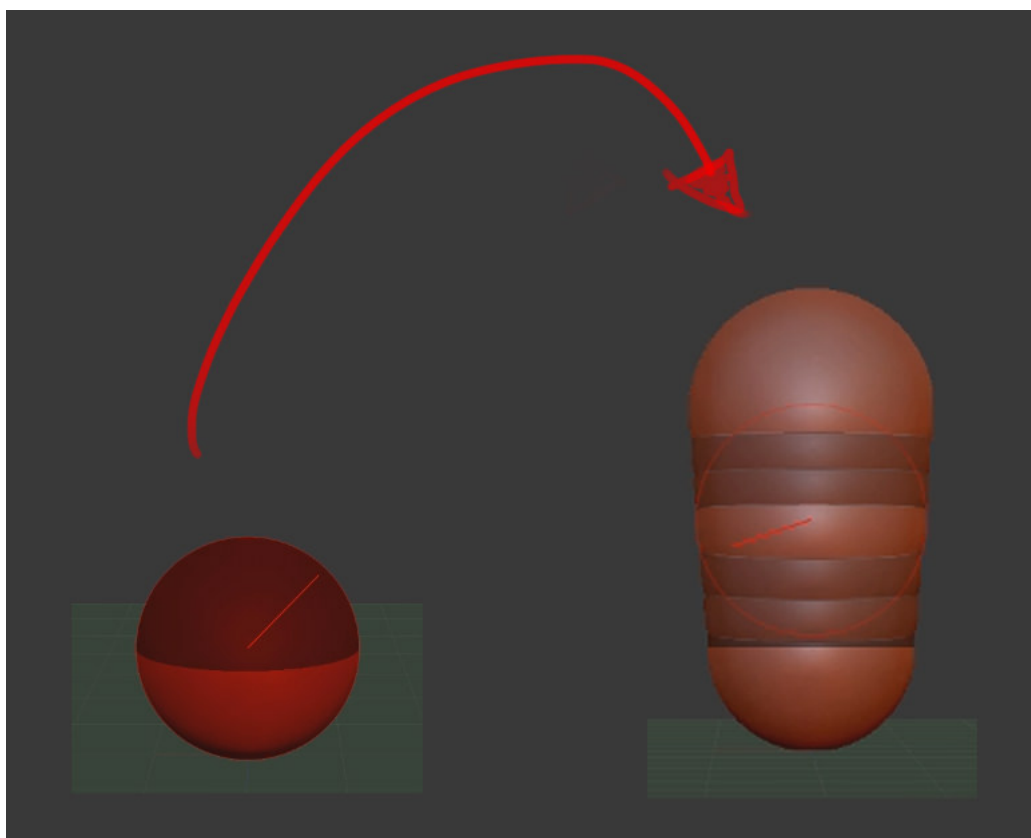
Chegou a hora de você seguir todos os passos realizados por mim durante a blocagem central do pokemon.

Caso já tenha feito, excelente.

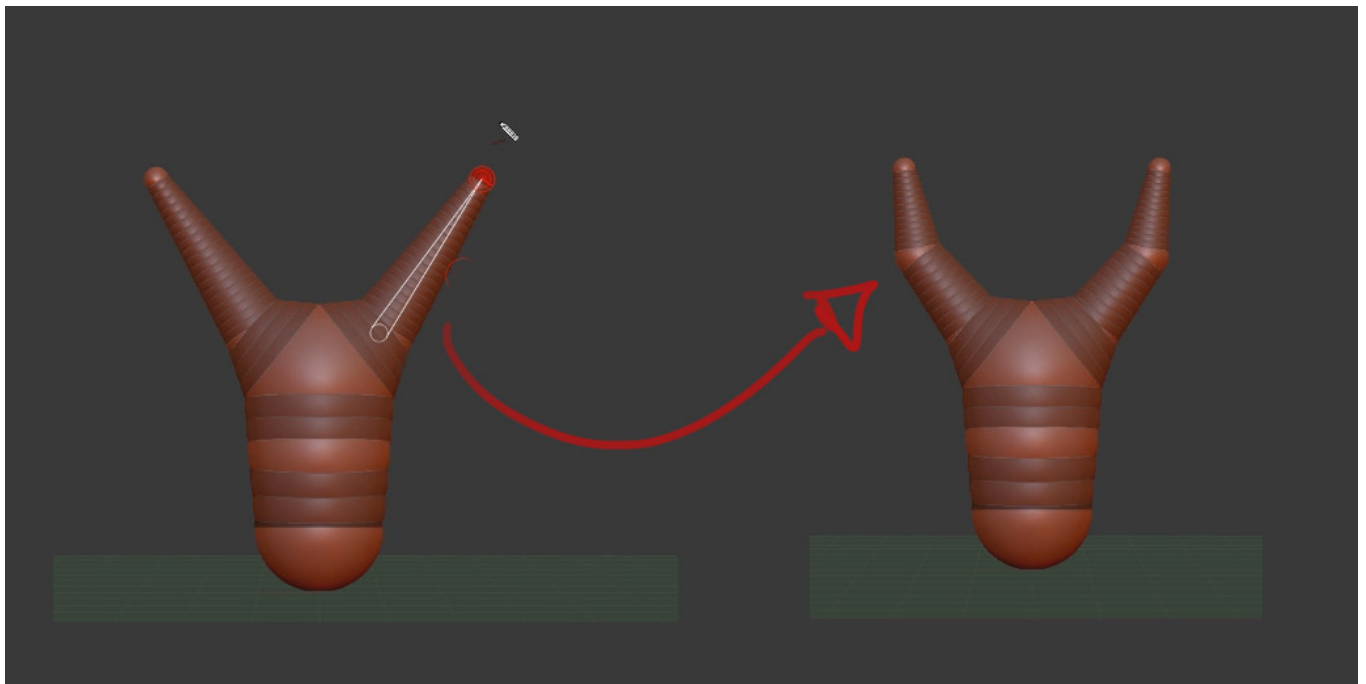
Se ainda não, é importante que você realize todas as tarefas.

Isso é:

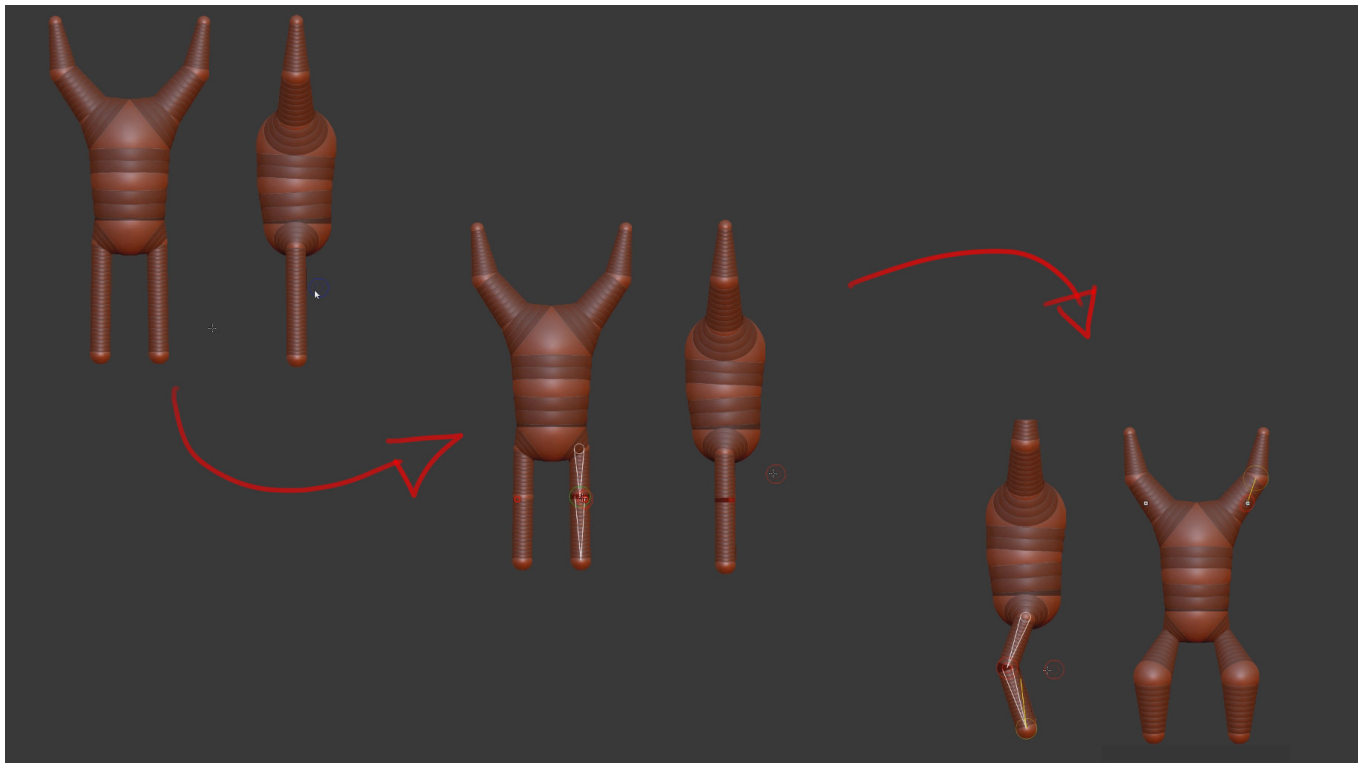
- 1º Comece blocando a base buscando parte do torso



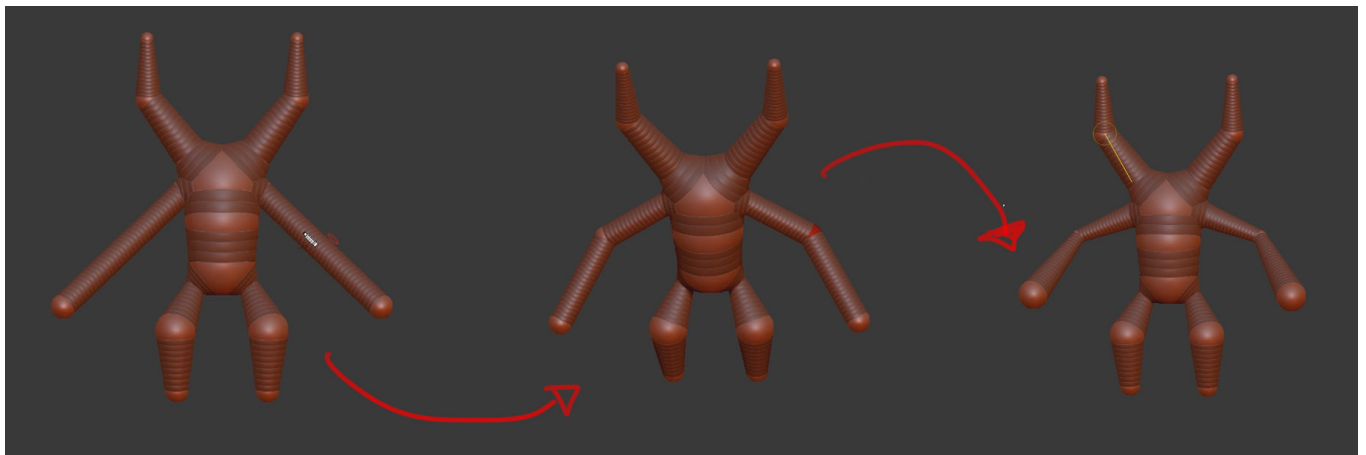
- 2º Adicione os chifres e lembre-se de adicionar zsphere extra para criar curva



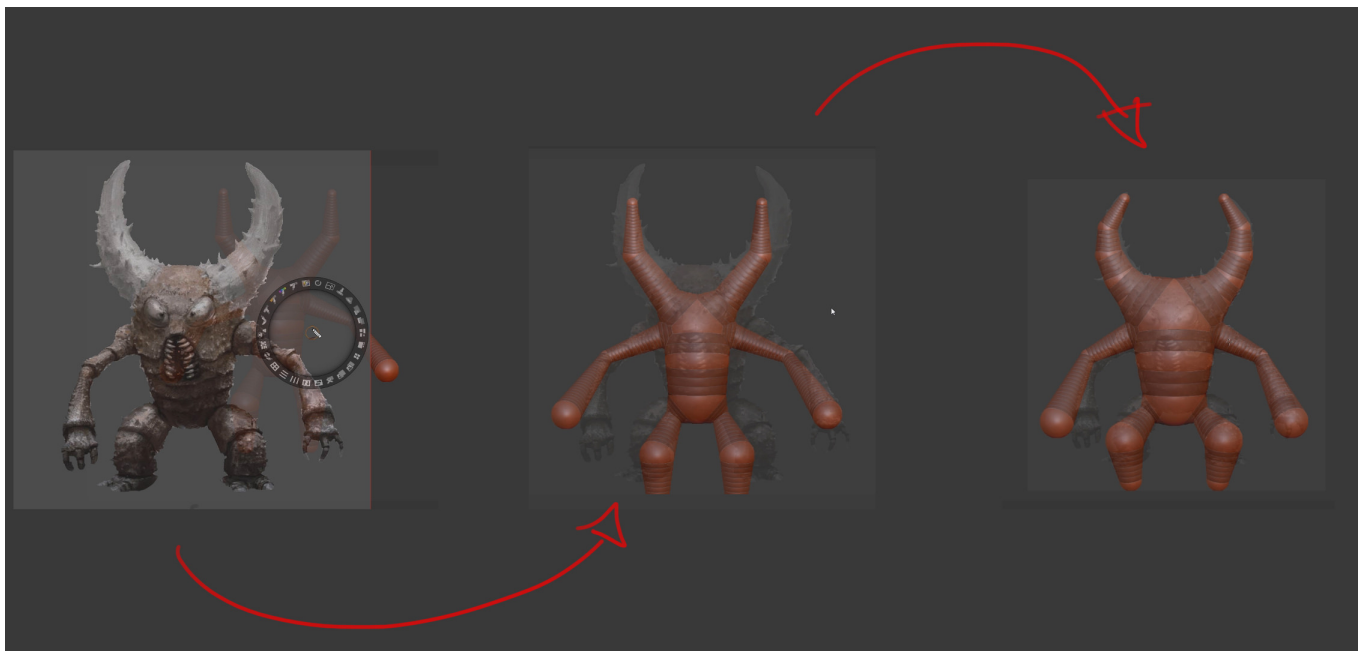
- 3º Puxe as pernas e também lembre-se da quebra de silhueta tal qual utilizar o scale pra escalonar as zspheres do joelho



- 4 Adicione os braços



- 5 Utilize o Spotlight para ajustar melhor a proporção, não tenha medo de adicionar novas zspheres pra melhorar a silhueta.



E é isso pessoal,

Até a próxima.