

05

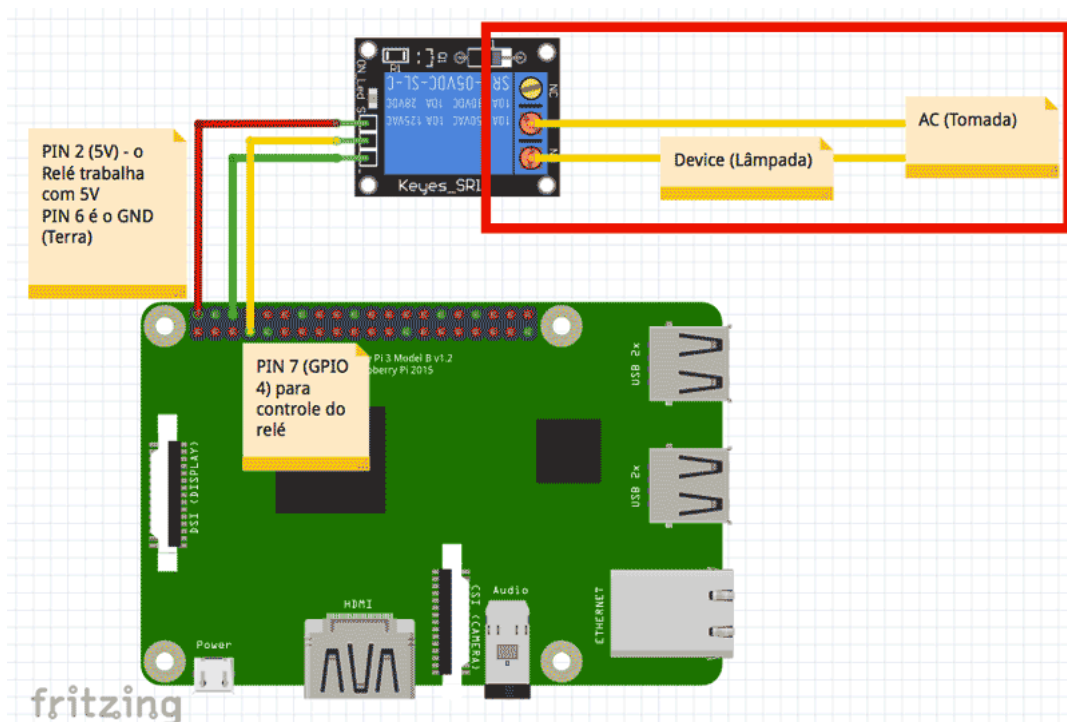
Mostrando tudo

Transcrição

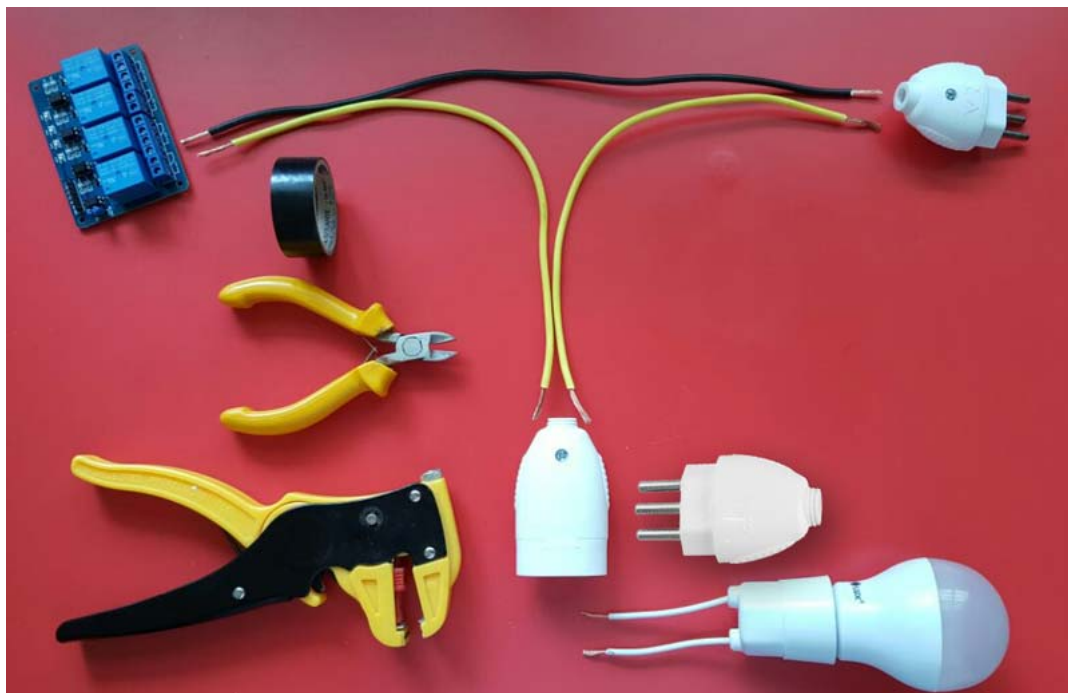
Com Fritzing já montando, vamos apresentar algumas fotos para entender melhor como ficar o projeto final. Compare essas fotos com o circuito teórico antes de realmente fazer a montagem.

Também aconselho, seguir o exercício [Mãos na massa: Montando passo a passo](#)

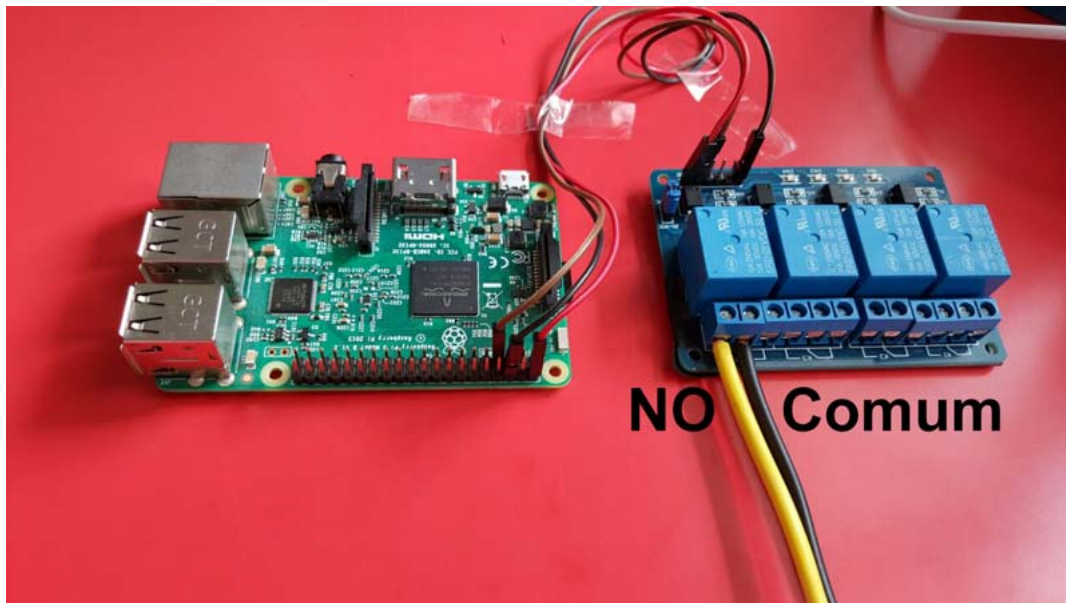
(<https://cursos.alura.com.br/course/raspberrypi-controlando-o-mundo-com-gpio/task/21641>) que detalha mais ainda os passos da montagem:



Segue a imagem que mostra todas as peças (novamente, tem tudo passo a passo no exercício):



Lembrando que o fio condutor (preto na foto) vai diretamente da tomada para o contato/conector *Comum* do relé. A fio terra (amarelo na foto) vai para o dispositivo (tomada fêmea) e do dispositivo para contato/conector *NO* (normalmente aberto):



Protegendo o Relé

Lembrando também que devemos usar uma fita para isolar a parte abaixo do seu relé, no lado dos conectores. Isso é importante para evitar um choque acidental:

