

FORMAÇÃO

TRADER

ALTA RENDA 2.0

INTRODUÇÃO À ANÁLISE TÉCNICA

FORMAÇÃO

TRADER

ALTA RENDA 2.0



Tipos de Estudos Gráficos

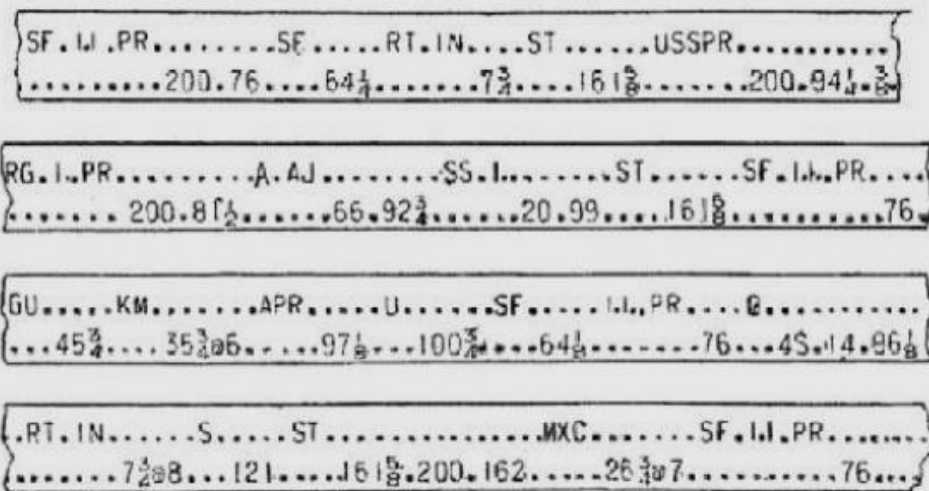
FORMAÇÃO
TRADER
ALTA RENDA 2.0

Como surgiu o gráfico de linha

Em meados da década de 1860 com um sistema telegráfico de comunicação em código Morse, a tecnologia foi adaptada para fornecer informações de preços de ações e fluxo de pedidos.

Os dados eram marcados em uma fita de papel estreita ao longo do dia de negociação. Os pontos de fechamento eram marcados e depois ligados com uma linha.

A fita dava o valor de fechamento e o volume de negociação em uma determinada frequência de tempo.



SF. I. PR. SE. RT. IN. ST. USSPR.
..... 200.76 64 1/4 7 3/4 16 1/8 200.94 1/2
RG. I. PR. A. AJ. SS. I. ST. SF. I. PR.
..... 200.8 1/2 66.92 3/4 20.99 16 1/8 76
GU. KM. APR. U. SF. I. PR. Q.
..... 45 3/4 35 3/8 97 1/2 100 3/4 64 1/2 76 4S. 14.96 1/2
. RT. IN. S. ST. MXC. SF. I. PR.
..... 7 3/4 121 16 1/8 200.162 26 3/4 76
.....



FORMAÇÃO
TRADER

ALTA RENDA 2.0



Preço, tempo e volume

**As 3 informações essenciais da análise
técnica**



A movimentação dos ativos financeiros nas Bolsa de Valores é representada por um gráfico dentro de um eixo cartesiano, determinando a relação entre preço e tempo. Ou seja, a evolução dos preços em um determinado período no tempo (a sua escolha e que pode varia de minutos e horas, até dias, semanas e meses).

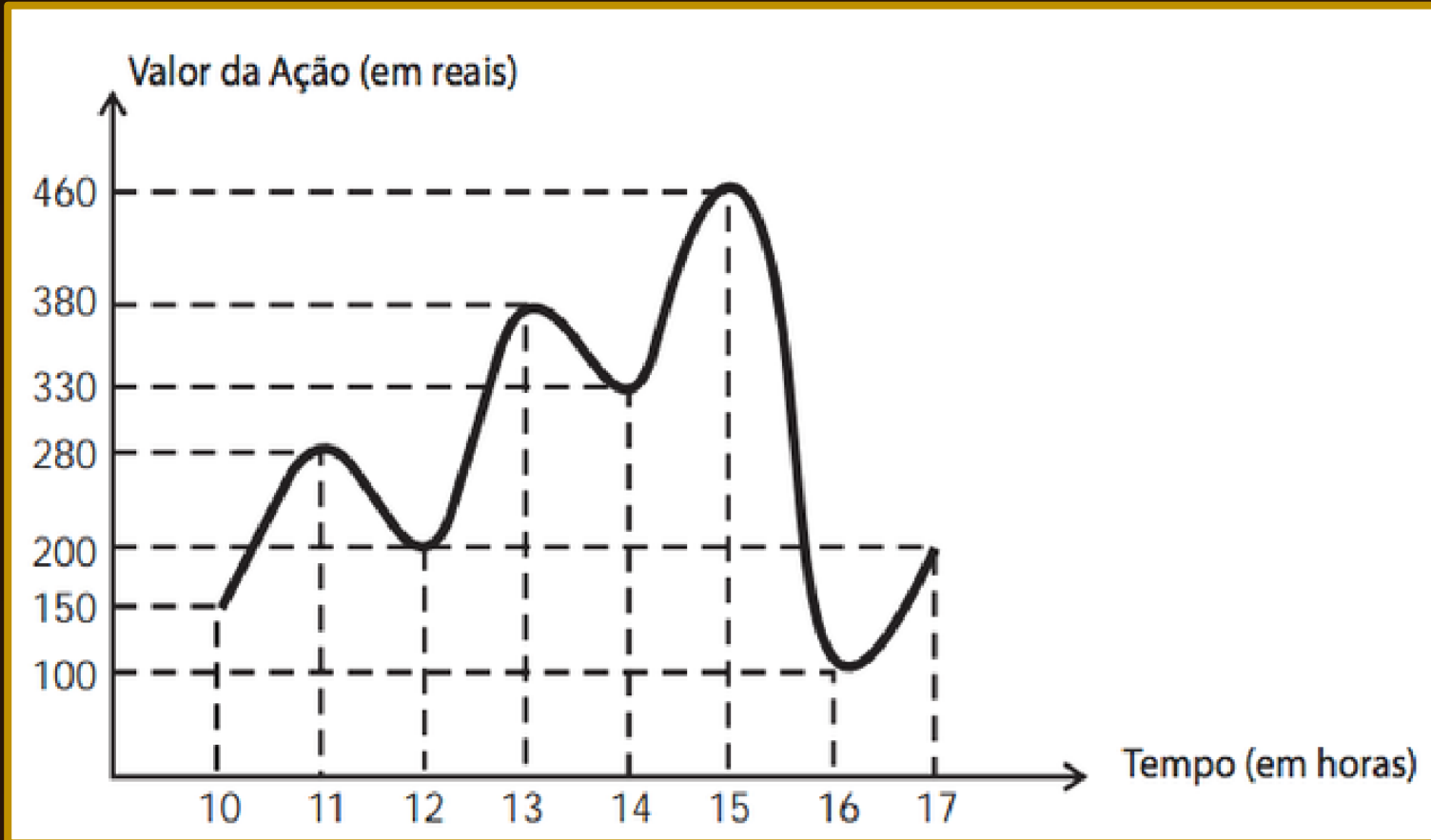


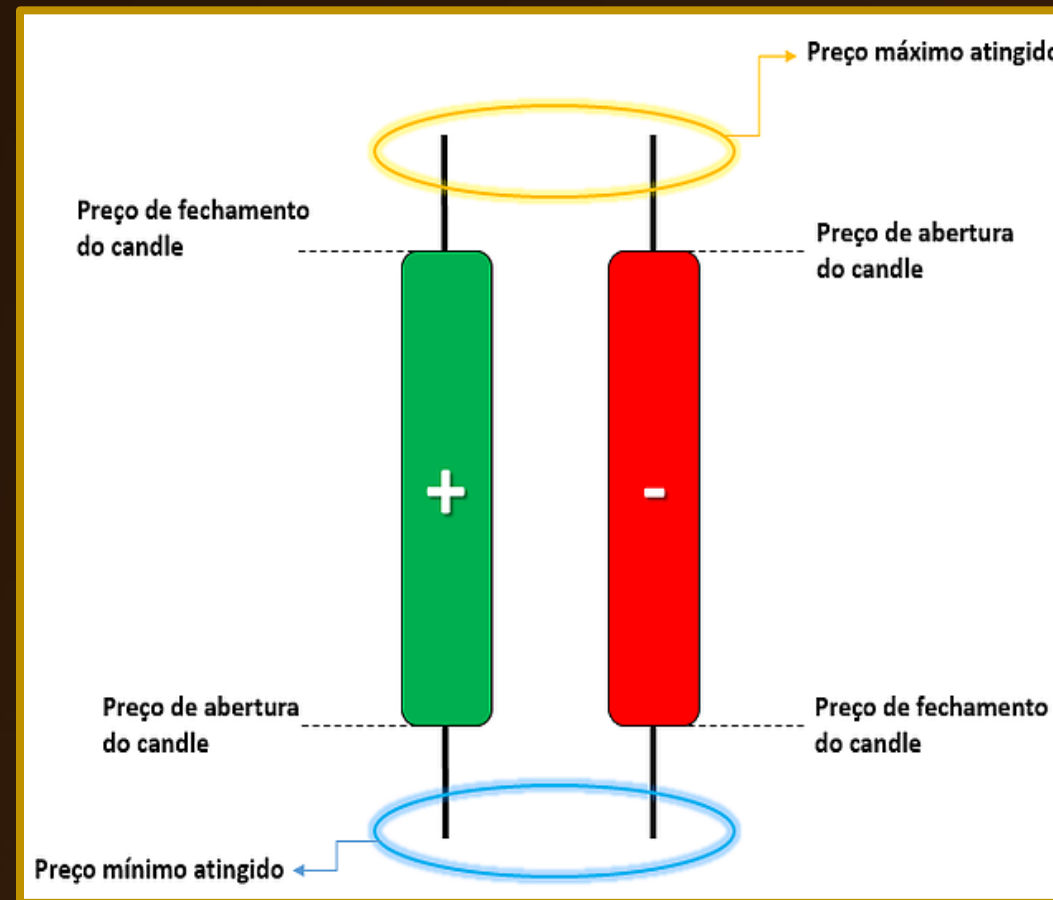
Gráfico de linha

- É a forma mais simples de representação de um gráfico de preços. A linha representa o preço de fechamento do ativo em um determinado recorte temporal
- O Gráfico de linha apenas marca o ponto que indica o valor de fechamento e liga-os através de uma linha, não contendo as informações de variação do preço dentro de cada momento do tempo analisado.



Gráfico de candles

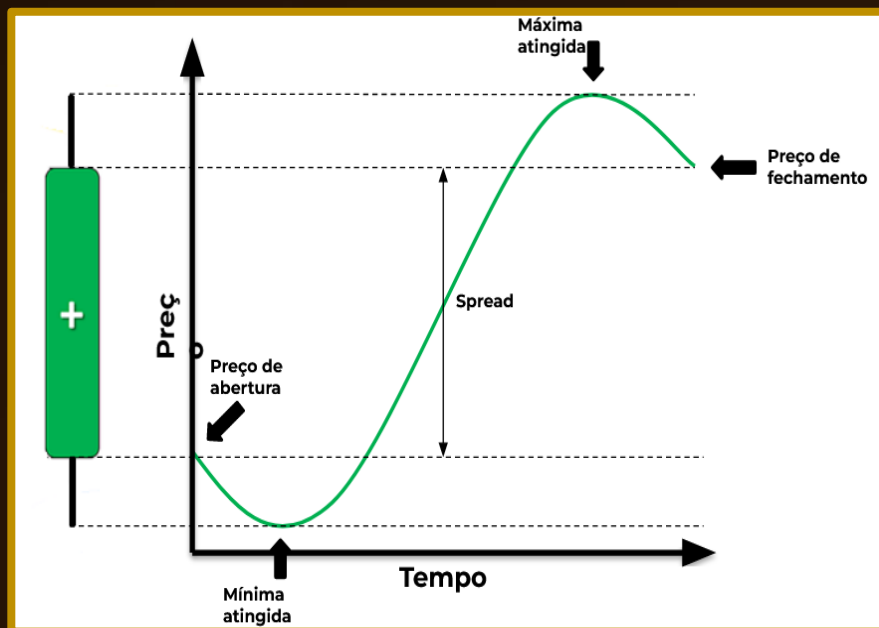
- Como surgiu o gráfico de Candle
- Surgiu no século XVIII quando os japoneses desenvolveram um método de análise técnica para acompanhar os preços de contratos futuros de arroz
- Trazida por Charles Dow em 1884
- Representam a movimentação do preço em determinado período
- Abertura, fechamento, máxima e mínima



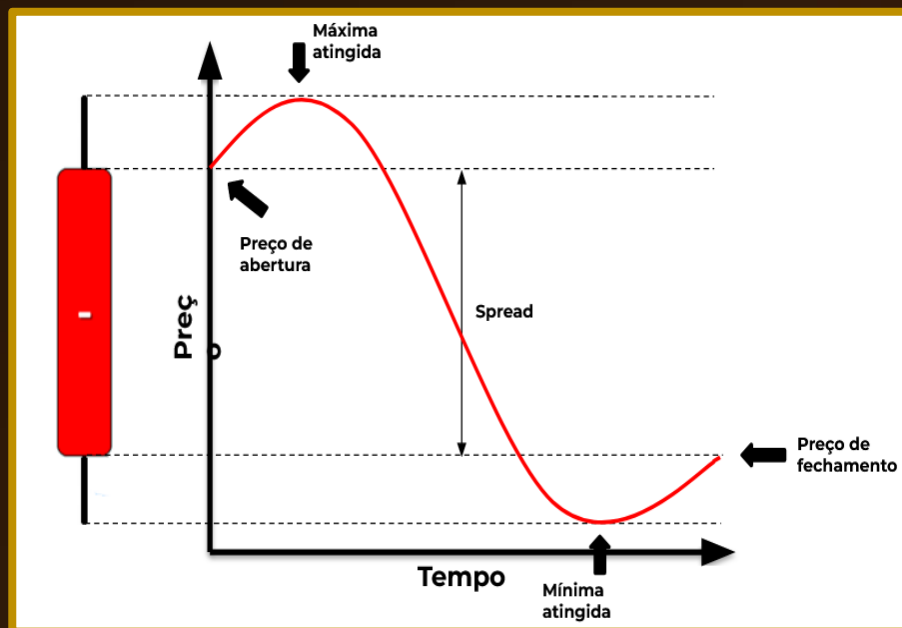
A representação do Fluxo no Candlestick

- Candles de alta (bull market): abrem abaixo do preço de fechamento podem sofrer uma pressão vendedora mas fecham acima da abertura
- Candles de baixa (bear market): abrem acima do preço de fechamento podem sofrer uma pressão compradora mas fecham abaixo da abertura

Demanda > Oferta



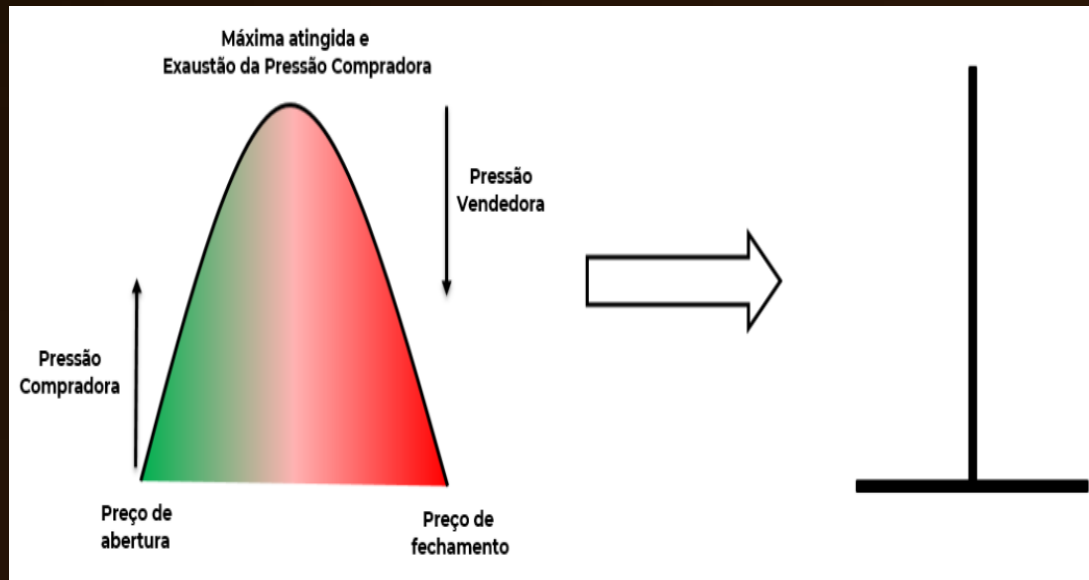
Oferta > Demanda



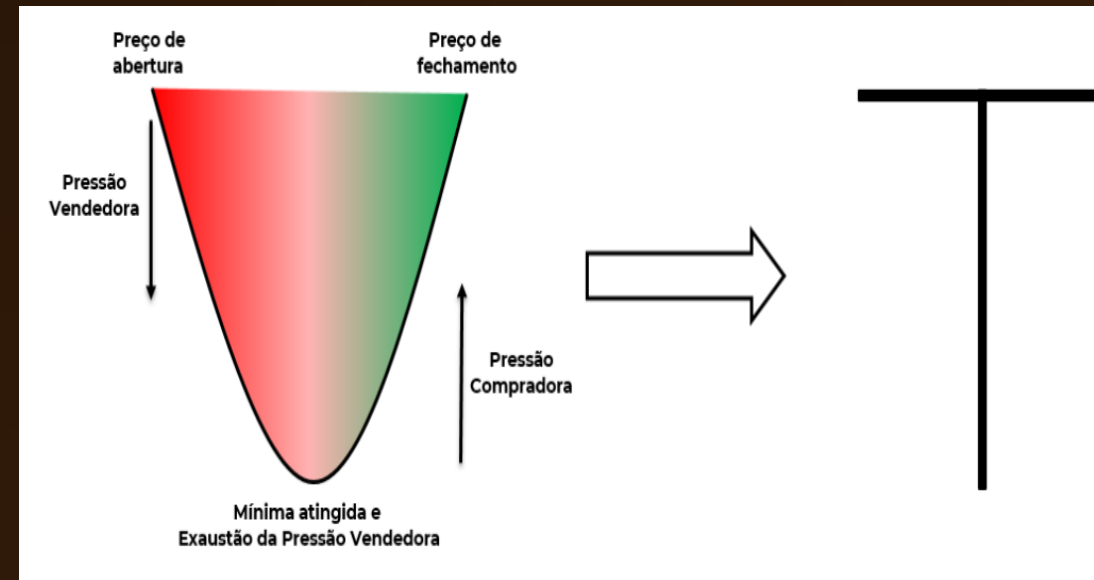
Candlesticks



- Um exemplo de pavio inferior:



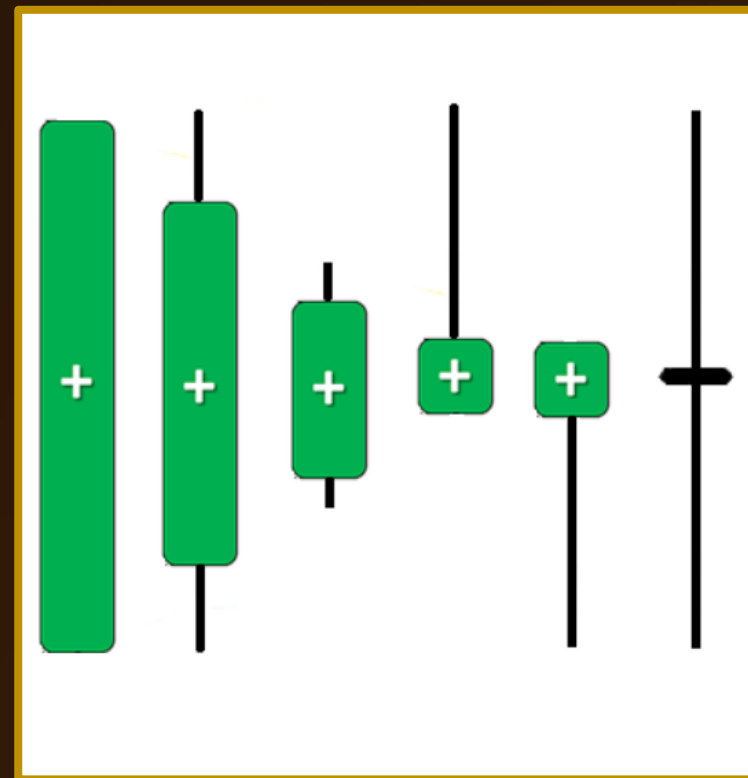
- Um exemplo de pavio superior:



Isso significa que, **naquele momento**, houve uma reversão completa do sentimento do mercado.

Spread do candle vs. Amplitude do movimento

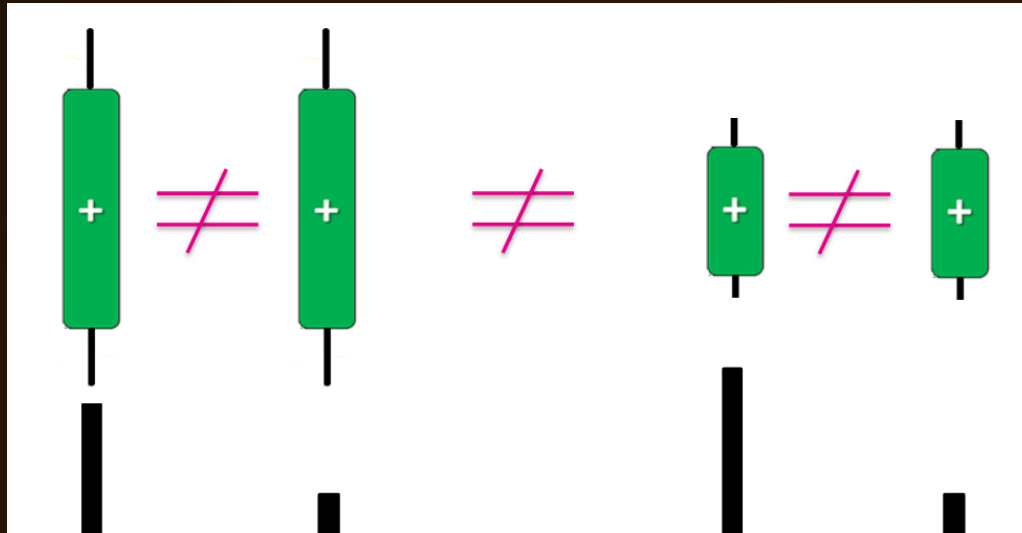
- O que é spread?
É a diferença entre abertura e fechamento dos candles ou diferença da melhor ordem de compra para a melhor ordem de venda de um ativo.
- O que é Amplitude do movimento?
É a variação entre o menor preço atingido (mínima) até o maior preço alcançado (máxima)
- O pavio, também chamado de sombra, é parte da amplitude do movimento que não compreende o spread.
- O resultado entre a amplitude do movimento e o spread do candle nos dá sentimento (parâmetros) quanto a força e fraqueza.



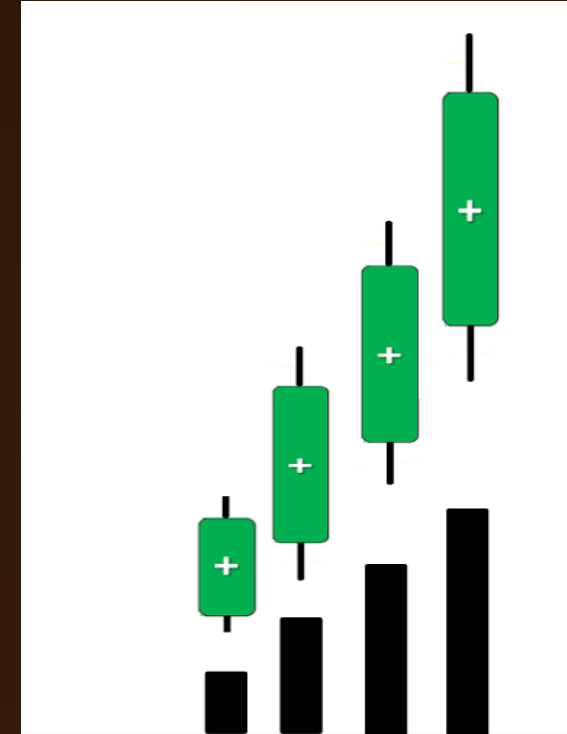
Introdução ao conceito de volume



O volume é um indicador que representa a quantidade de negociações realizadas no período que o candle corresponde. A análise do volume é um elemento básico, porém muito importante para a análise técnica. Ele corresponde ao esforço empregado na movimentação do preço que forma os candles.



Relação de esforço vs. resultados desproporcionais



Harmonia entre esforço e resultado

FORMAÇÃO

TRADER

ALTA RENDA 2.0