

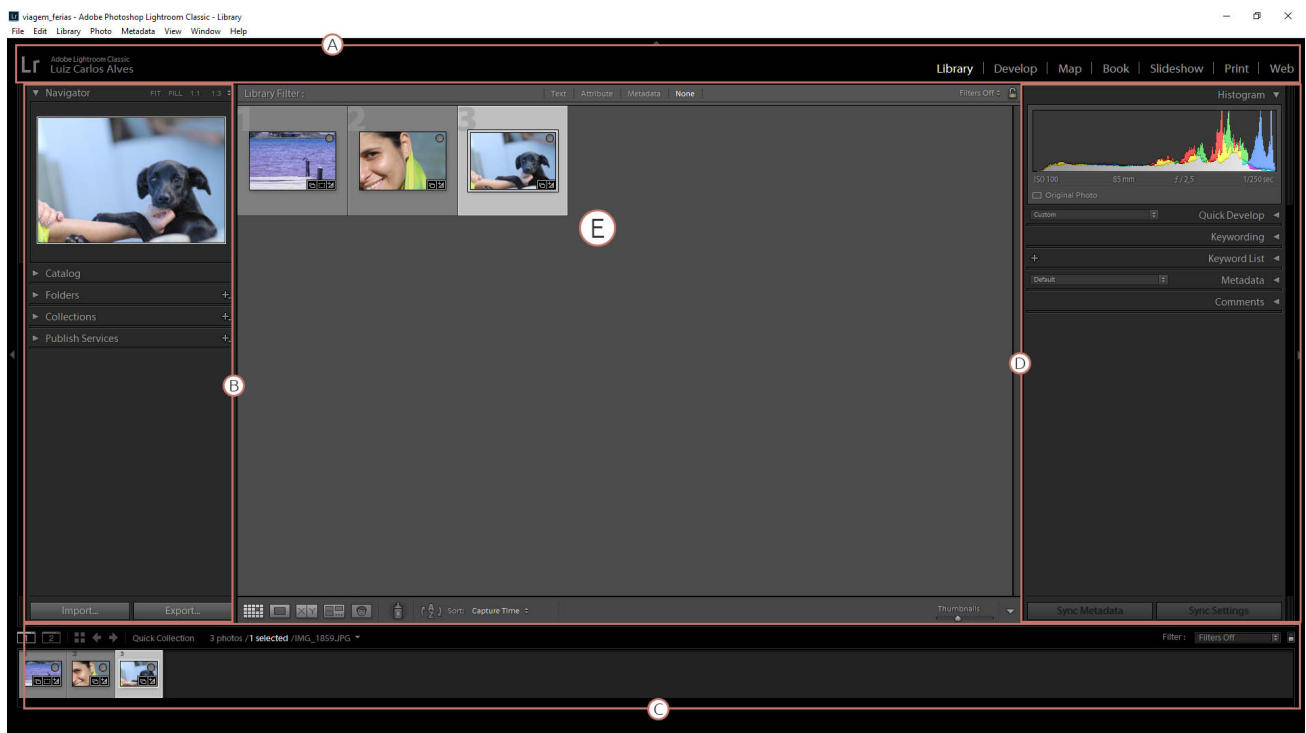
Reforçando a interface

Reforçando a interface

Ficou bem claro no vídeo anterior que a interface do Lightroom é um pouco distinta do que dos demais softwares da Adobe, e, para se ter um bom uso da ferramenta, é importante conhecer suas peculiaridades.

Vamos reforçar um pouco sua interface e aprofundar um pouco mais em áreas que não serão abordadas dentro do curso, mas que são interessantes de conhecer.

Lightroom Classic



A – Na área superior da interface você consegue encontrar o nome da plataforma juntamente com a conta de quem está usando (esquerda). Na parte da direita as áreas de trabalho para cada tipo de projeto, da biblioteca, organização dos arquivos, até a área voltada para web.

B – Na parte esquerda do software você irá achar uma janela que sempre terá como funcionalidade apresentar configurações de seleção das fotos do catálogo ou presets, a depender da área de trabalho selecionada. O foco nesta parte do software é a seleção rápida de elementos.

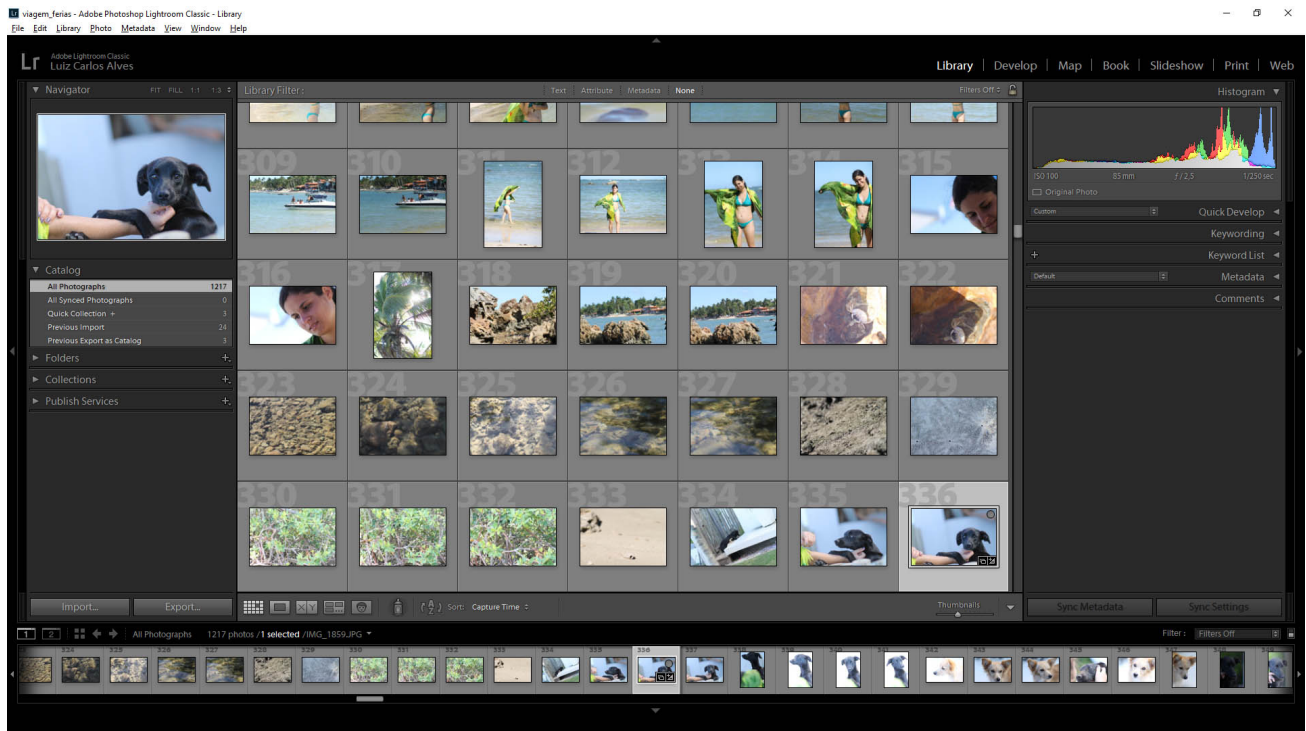
C – Na área inferior você consegue notar as thumbnails das suas fotos, pois após sair no modo Library você consegue selecionar um grupo de fotos nesta área.

D – Na parte esquerda do software ficarão as edições relacionadas ao modo de trabalho selecionado. Diferente dos demais softwares, as ferramentas são fixas aos modos de trabalho e não à uma ferramenta que você seleciona. No caso do modo Develop, você acha edições na foto. No modo Book você acha edições para a criação do livro e assim por diante.

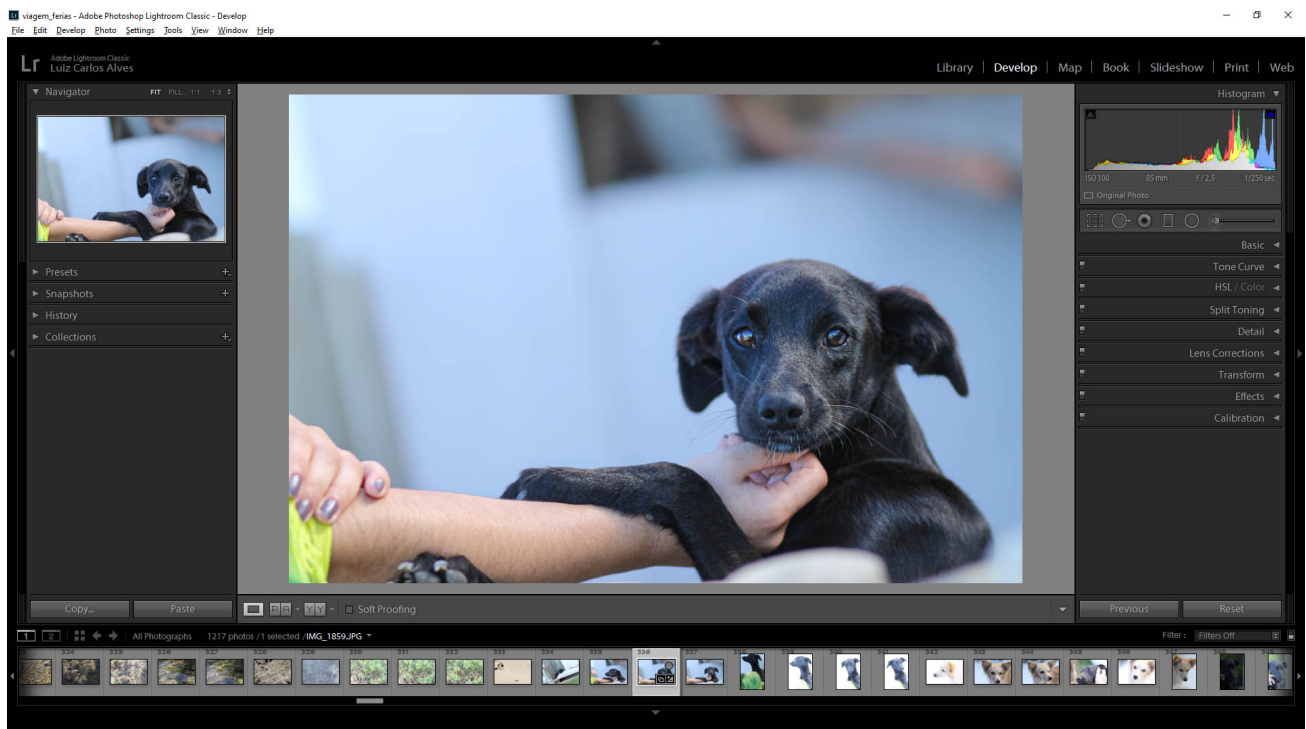
E – Na área central você tem a pré-visualização da imagem e do material que está trabalhando /editando.

No Lightroom Classic você possui os seguintes segmentos de trabalho:

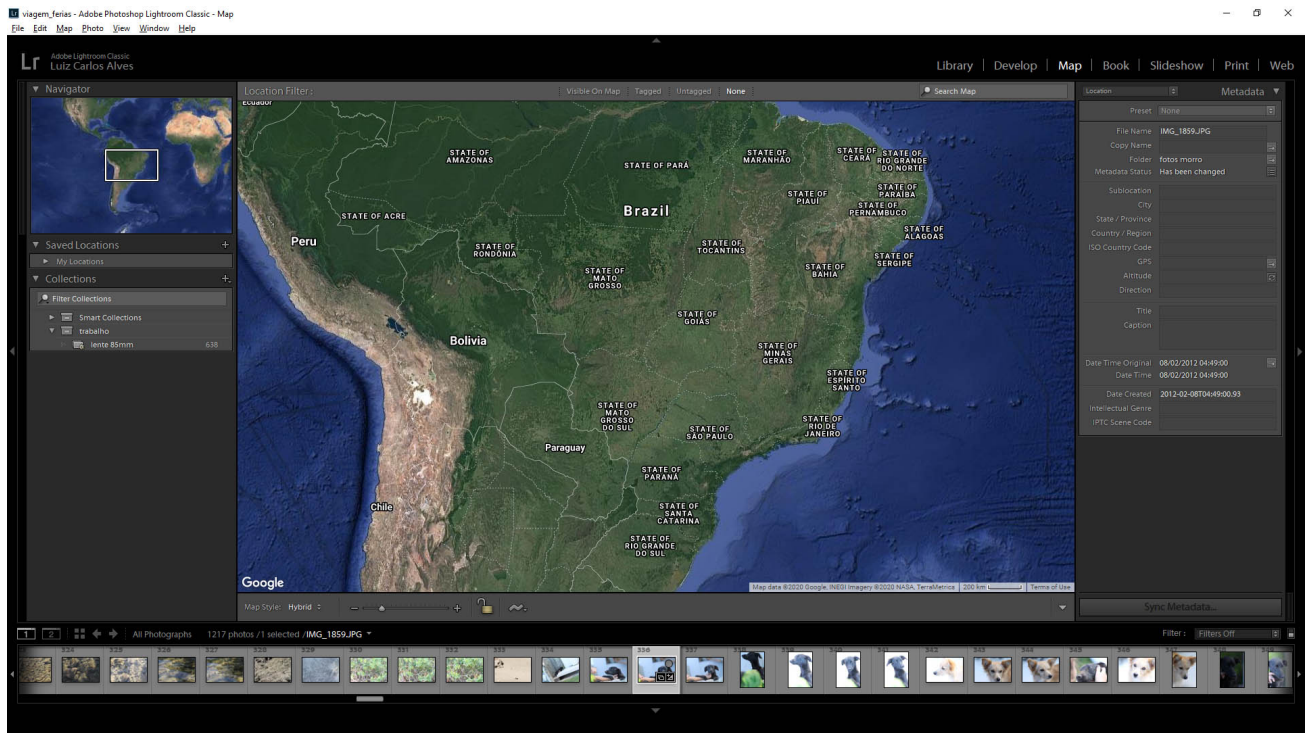
Library: Tem como objetivo lhe dar configuração para gerenciar os arquivos, organizar seu metadados, remover ou inserir imagens no catálogo, etc.



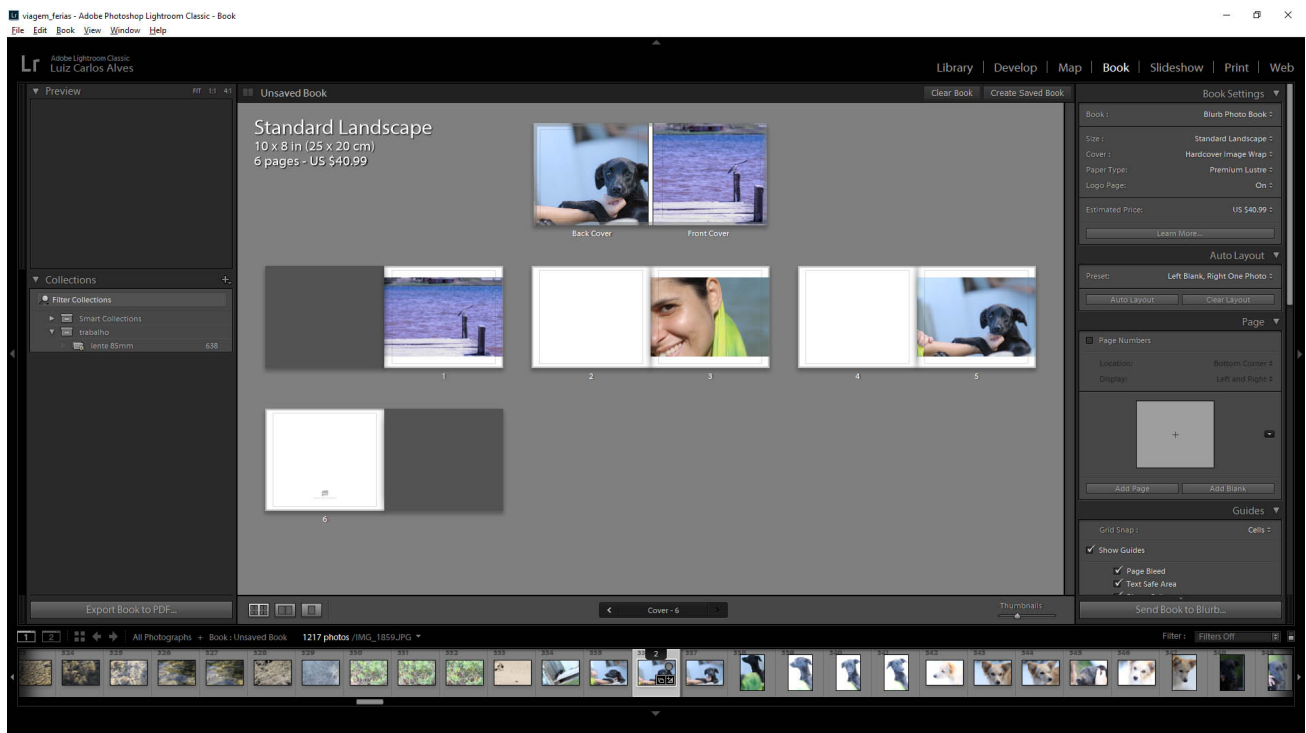
Develop: É o modo de edição das fotos selecionadas, permitindo trabalhar tons e ajustes.



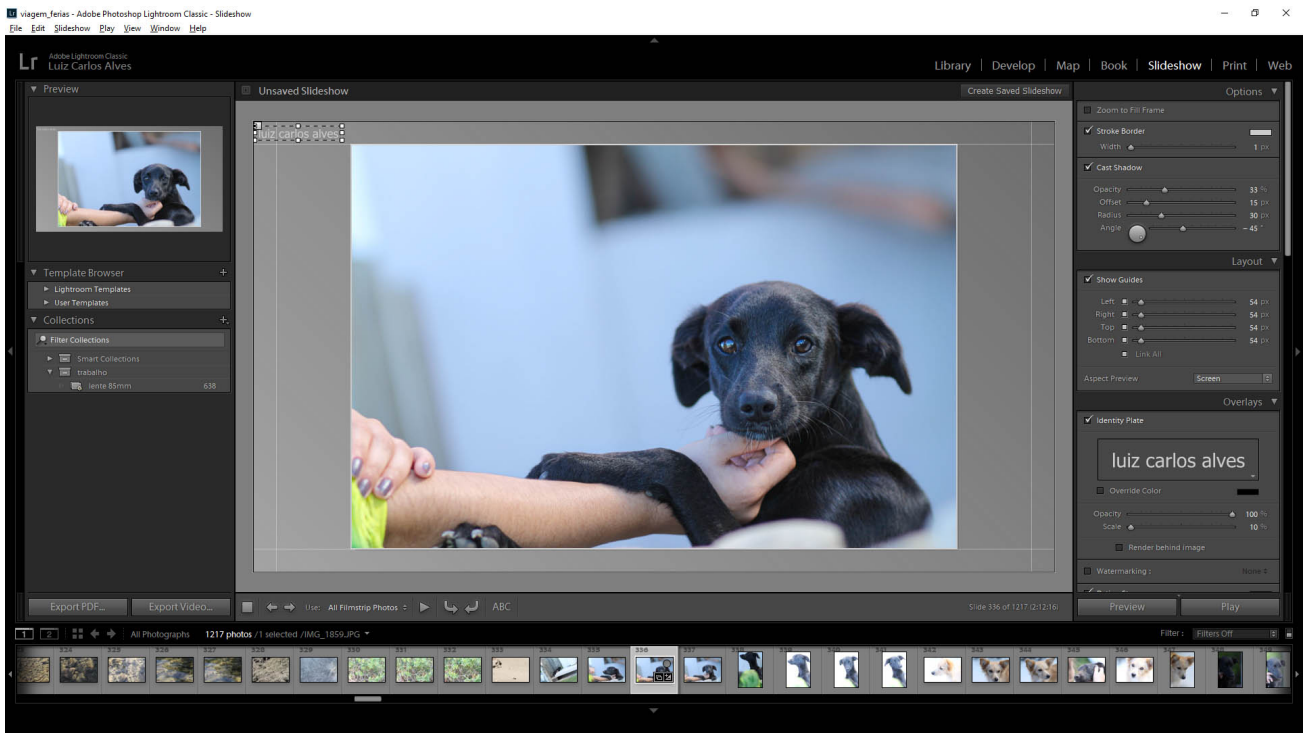
Map: É a área que permite você marcar suas fotos e dar mais informações sobre onde foi tirada e até mesmo a altitude na qual foi tirada.



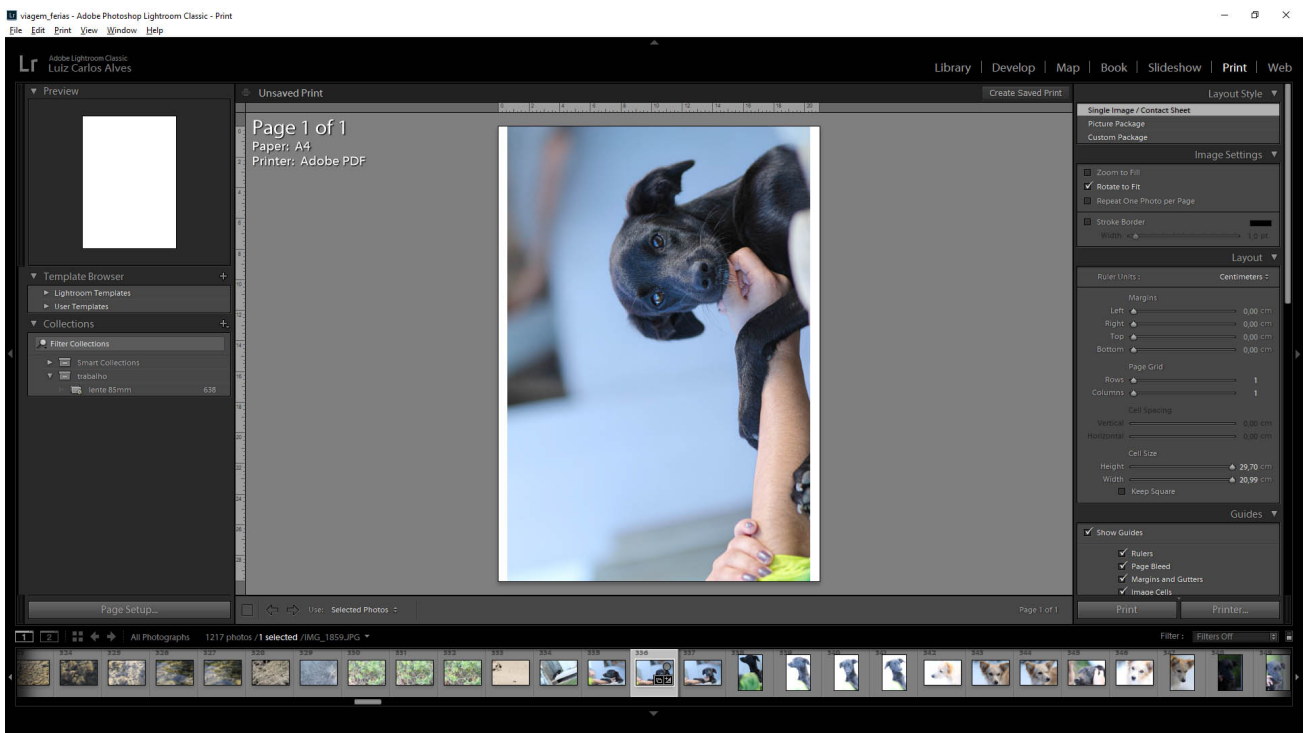
Book: Esta área é feita para que você possa gerenciar a montagem de um livro com o seu catálogo de fotos.



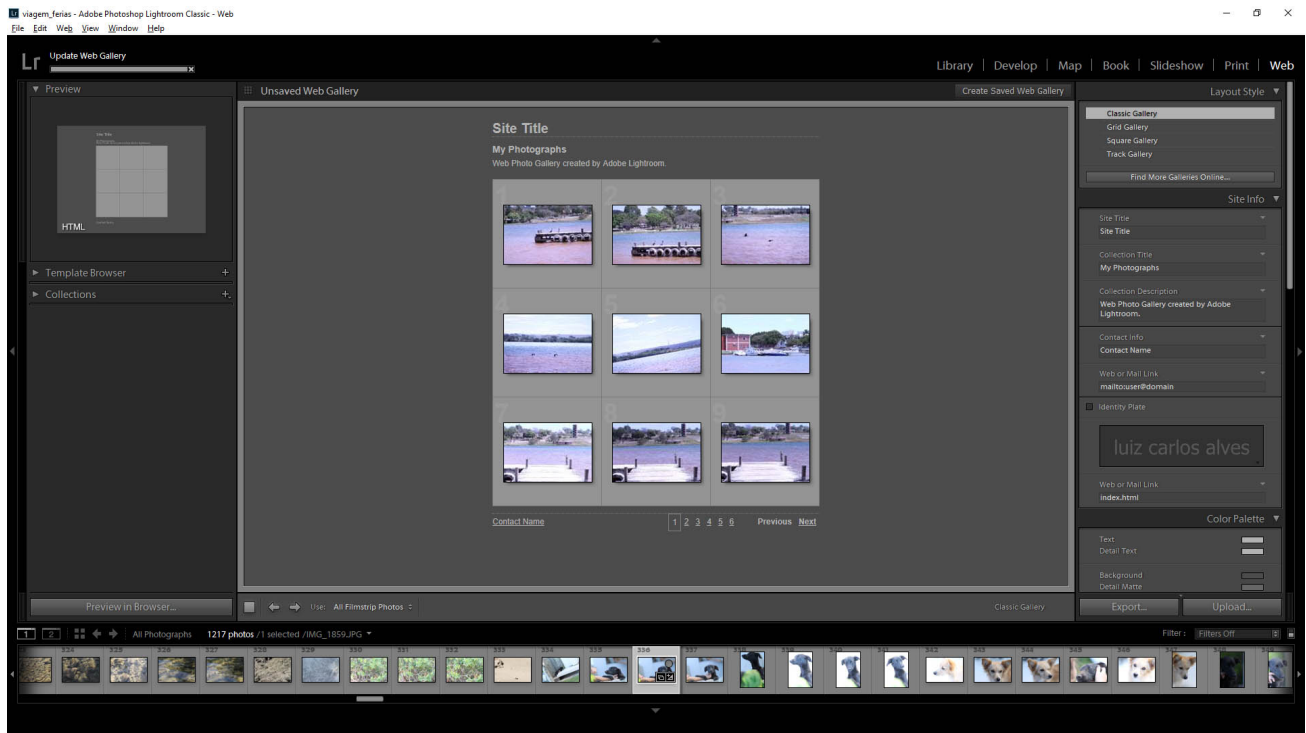
Slideshow: Área voltada para permitir que você crie um slide show gerenciando as fotos escolhidas no seu catálogo.



Print: Esta área é feita para gerenciar a impressão de fotos que você tem interesse. Vale lembrar que são as fotos do seu catálogo.

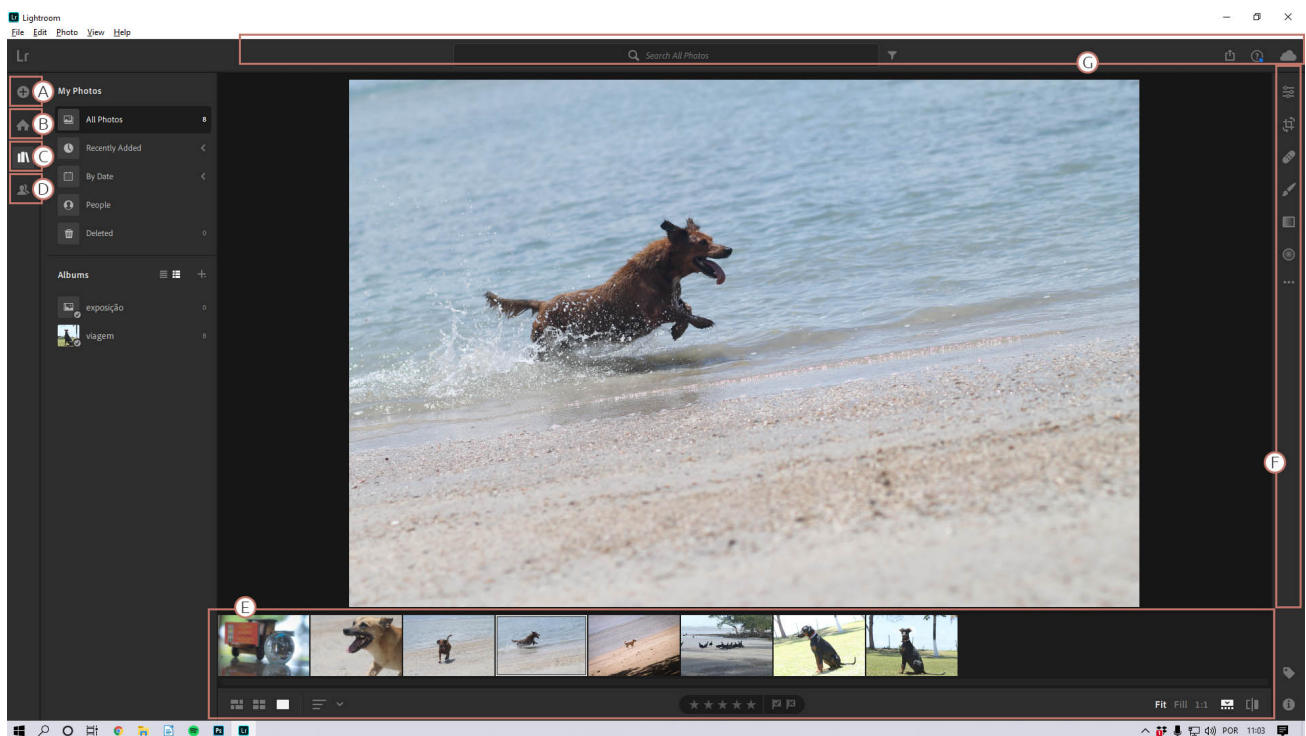


Web: Nesta área você consegue editar seu catálogo a fim de criar uma galeria online, sendo um bom uso para criar portfólios e apresentações para websites.



A interface do Lightroom CC é bem auto explicativa: trabalha de maneira mais simples, focando apenas da criação da sua biblioteca de fotos e edições nas fotos que você tem mais interesse.

Lightroom CC



- A – Adicionar fotos na biblioteca;
- B – Home, tela inicial com as fotos recentes e tutoriais;
- C – Sua biblioteca de fotos adicionadas (semelhante ao catálogo do Classic);
- D – Opções de compartilhamento das fotos;

E – Gerenciamento da biblioteca de fotos para conseguir escolher as fotos para edição;

F – Ferramentas de edição;

G – Campo de busca e de compartilhamento de fotografias;

Entendendo a interface dos softwares fica muito mais fácil trabalhar com a ferramenta. Agora que sabemos como a Adobe organizou os Lightrooms vamos começar a criar nosso catálogo e a editar nossas fotos.

Vamos lá!