



POR NÁTHALIE FALCO

ARQUÉTIPOS

NA ESTRATÉGIA DE IMAGEM

@valemadica

ARQUÉTIPO GOVERNANTE



- NÁTHALIE FALCO -

CARACTERÍSTICAS:

O famoso líder nato, dominador, ativo, imponente, autoritário, que não tem medo de jogar conforme as regras. Transmite poder, seriedade e autoridade em sua comunicação.

O arquétipo do governador tem a personalidade forte, gosta de ter controle das situações, visa a concretização de algo correto.

CHECKLIST

**PARA CONSTRUIR UMA IMAGEM ESTRATÉGICA QUE
REPRESENTE ESSE ARQUÉTIPO:**

ESTILOS UNIVERSAIS

Clássico é discreto, conservador, refinado. Transmite autoridade e organização.



GOVERNANTE

Dramático é seguro, urbano e sofisticado.



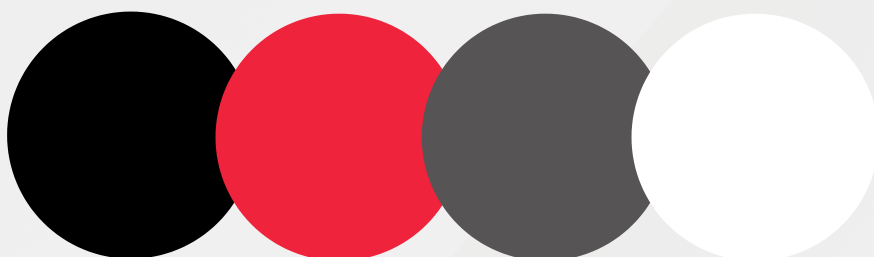
- NÁTHALIE FALCO -

ELEMENTOS VISUAIS

- ✓ Linhas retas e inclinadas
- ✓ Formatos quadrados, retangulares e triangulares
- ✓ Cores escuras e de intensidade intermediária
- ✓ Alto impacto visual
- ✓ Não usa estampa



Você pode explorar todos esses detalhes desde a roupa até os acessórios e na decoração também.



GOVERNANTE

PEÇAS CHAVES

- ✓ Roupas bem estruturadas, clássicas
- ✓ Com cortes retos e assimétricos
- ✓ Gosta de preto e vermelho
- ✓ Texturas rígidas, tecidos planos, couro
- ✓ Alfaiataria tradicional e moderna
- ✓ Camisa branca clássica
- ✓ Blazer alongado
 - Calças retas, pantalonas sem muito volume, mais sequinhas
- ✓ Blusas de alças mais largas, um ombro só, decotes menos profundos
- ✓ Não gosta de mostrar o corpo e nem de peças muito justas



GOVERNANTE

SAPATOS

- ✓ Clássicos de bicos finos ou bico quadrado
- ✓ Couro e verniz
- ✓ Saltos médios à baixos
- ✓ Scarpin, slingback, sapatilha, loafer, mocassim, sandálias minimalistas



GOVERNANTE

CABELOS

- ✓ Sempre alinhado, comprimentos médios à curtos, sem muita tintura, no máximo um iluminado
- ✓ Cortes retos



UNHAS

- ✓ Bem tradicionais, quadradas claras ou escuras



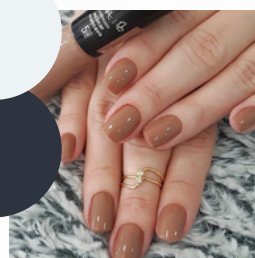
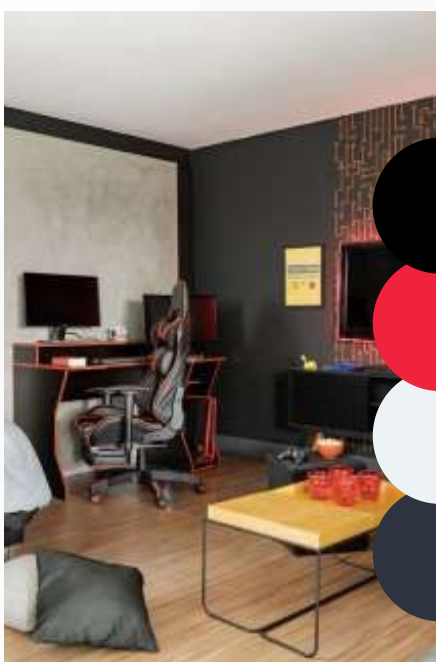
PONTOS DE ATENÇÃO

Revela austeridade, rigidez, pode parecer sisudo demais, formalidade excessiva, criando bloqueio e distanciamento em sua comunicação. Parece uma pessoa mandona, sem paciência, intolerante, inflexível, arrogante, que vai do líder ao chefe. Esse ruído pode ser irreversível na somatória desses elementos.

O preto e o vermelho são cores que comunicam poder, porém, usados em excessos podem trazer uma mensagem mais carregada, o preto remete também ao luto e o vermelho ao sangue.

GOVERNANTE

MOOD



- NÁTHALIE FALCO -

GOVERNANTE

PERSONALIDADES



- NÁTHALIE FALCO -

CONTATO

ACESSE O QR CODE



- NÁTHALIE FALCO -