

## Manta de sofá, Cru verde e vinho



|          |           |
|----------|-----------|
| Técnica: | Crochê    |
| Marca:   | Cisne     |
| Tema:    | Decoração |

### Material:

**Cisne MultiArte** (nov. de 170m), 4 nov. na cor 00046 (vinho), 2 nov. na cor 00048 (vinho forte) e 3 nov. na cor 00926 (verde)

### Materiais adicionais:

**Barbante Corrente 4/6** (cone 671 m), 1 cone cru

Ag. para crochê de alumínio anodizado **Corrente Milward** de 4mm

Ag. **Tapestry Corrente Milward** nº 118

Tesoura

---

### Abreviaturas e pontos empregados:

P.: ponto, pts.: pontos, v.: vezes, ag. – agulha, trab. – trabalhe, carr. – carreira, rep. – repita, v. – vezes, nov. – novelo, diag. – diagrama, corr. – correntinha, p.bx. – ponto baixíssimo, p.b. – ponto baixo, p.a. – ponto alto, 4 p.a.f.j. – 4 pontos altos fechados juntos, picô – 3 corr., 1 p.bx., laçando a 1ª corr..

### Execução

Square (A) - use a ag. de crochê de 4mm e o fio de barbante cru, inicie o motivo fazendo o anel mágico. 1ª carr.: 5 corr., \*1 p.a., 2 corr.\*, rep. de \*a\* por mais 6 (v.), 1 p.bx. para fechar a carr.. Da 2ª até a 4ª carr. continue seguindo o diag. 1. Na 2ª carr. use o fio Cisne MultiArte na cor vinho, na 3ª carr., use o fio Cisne MultiArte na cor verde e na 4ª carr. use o fio de barbante cru. Trab. em carr. circulares e feche cada carr. com 1 p.bx. Rep. este motivo por mais 34 (v.) e reserve-os.

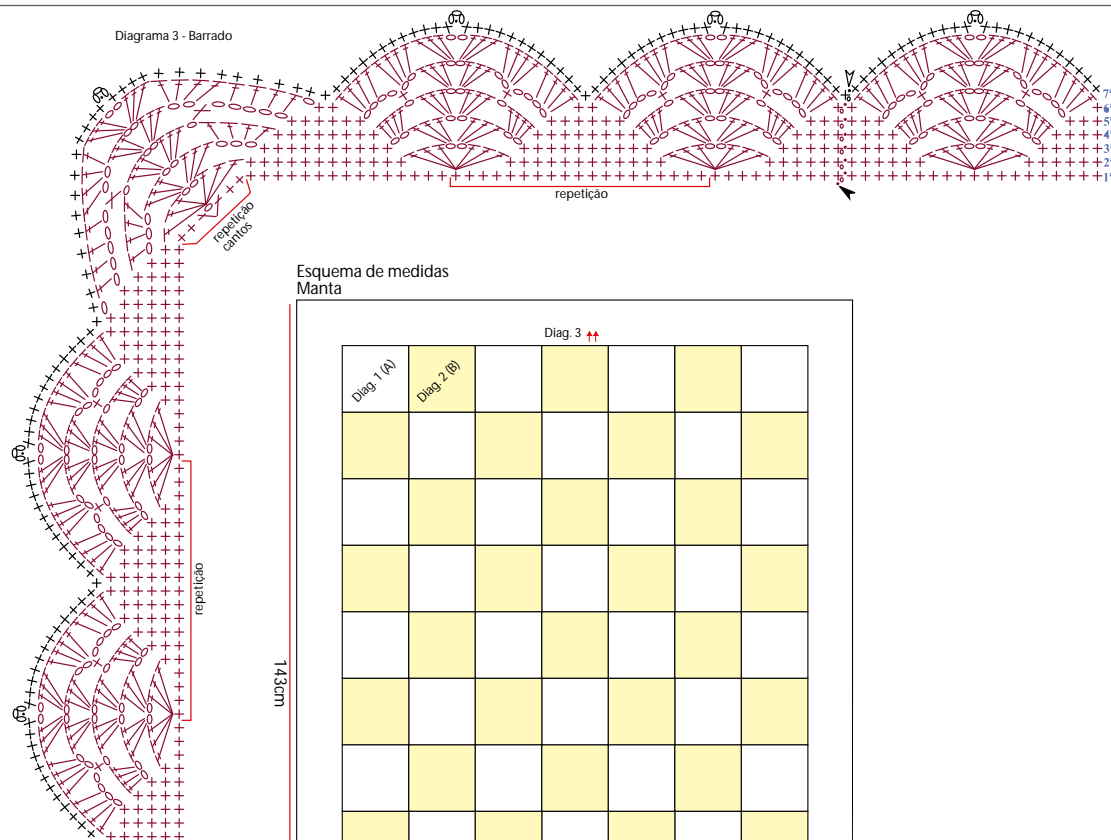
Square (B) - use a ag. de crochê de 4mm e o fio de barbante cru, inicie o motivo fazendo o anel mágico. 1ª carr.: 3 corr., 15 p.a., 1 p.bx. para fechar a carr.. Da 2ª até a 5ª carr. continue seguindo o diag. 1. Na 2ª e 3ª carr. use o fio Cisne MultiArte na cor vinho forte, na 4ª carr., use o fio Cisne MultiArte na cor verde e na 5ª carr. use o fio de

barbante cru. Trab. em carr. circulares e feche cada carr. com 1 p.bx. Rep. este motivo por mais 34 (v.) e reserve-os.

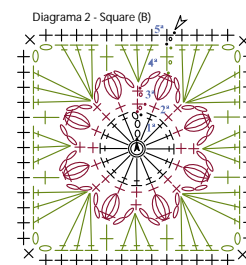
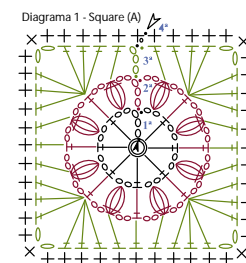
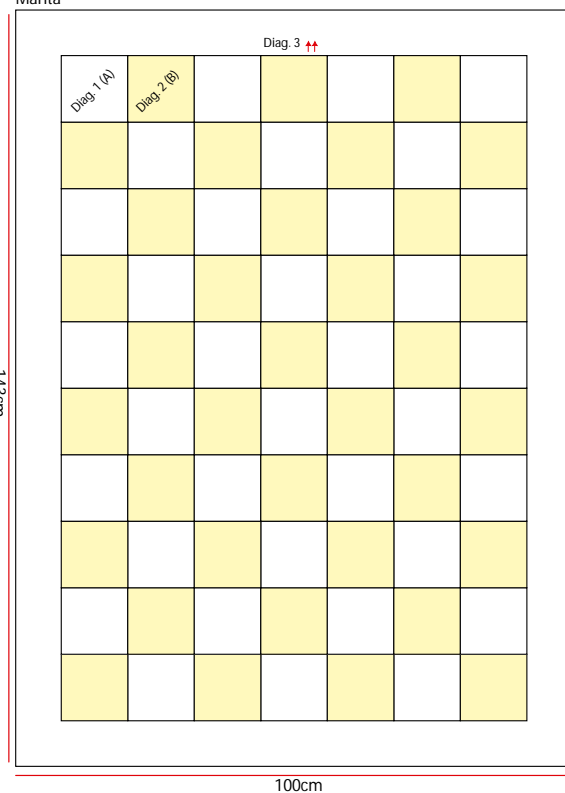
Manta – use a ag. Tapestry nº 118 e o fio de barbante cru e faça a união dos squares (A e B) em pts. de alinhavo. Siga o esquema para distribuir os squares. Barrado - use a ag. de crochê de 3mm e o fio Cisne MultiArte na cor vinho forte e trab. ao redor da peça o barrado acompanhando o diag. 3 e os pts. de rep. da 1ª até a 7ª carr.. Trab. em carr. circulares e feche cada carr. com 1 p.bx.. Na 7ª carr. mude para o fio de barbante cru.

---

Diagrama 3 - Barrado



Esquema de medidas Manta



### Legenda

- corr.
- p.bx.
- + p.b.
- ⊥ p.a.
- ⊕ 4 p.a.f.j.
- ⊗ picô
- ↗ sentido do trabalho
- ▲ início
- △ arremate
- ⊙ anel mágico