

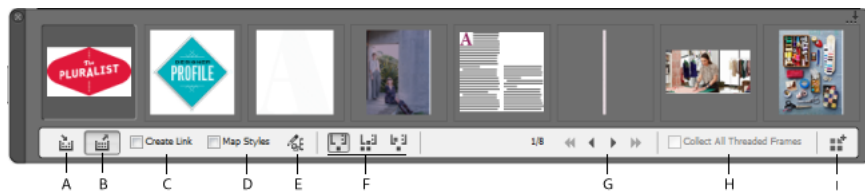
Content Collector Tool e Content Placer Tool

Quando estamos trabalhando com grande quantidade de conteúdo no InDesign torna-se pouco dinâmica a cópia e a colagem de conteúdo dentro do arquivo, além de abrir margem para eventuais erros. Para otimizar o fluxo de trabalho o software oferece duas ferramentas muito interessantes: a **Content Collector Tool** e a **Content Placer Tool** - elas permitem o gerenciamento tanto de textos, quanto formas e imagens.

Com estas duas poderosas ferramentas é possível inserir e vincular conteúdo dentro de um documento no qual se está trabalhando ou até entre documentos diferentes.

Quando a ferramenta Content Collector é ativada surge um pop-up, o Content Conveyor (Transportador de Conteúdo). Para coletar o conteúdo basta clicar na caixa de texto, imagem ou forma que se deseja e ele aparecerá na pop-up, tornando-se disponível para ser aplicado em qualquer local do documento ou em outro documento aberto no InDesign. No Content Conveyor aparecem todos os itens coletados e ao clicar no Content Placer Tool é possível aplicá-los aos documentos em que se está trabalhando de maneira rápida e segura.

OBS: O atalho para as duas ferramentas é o “B”. Cada clique ativa uma das ferramentas alternadamente, o que permite transitar com rapidez entre elas.



A) Ferramenta Content Collector - Atalho para coletar conteúdo;

B) Ferramenta Content Placer - Atalho para inserir no documento desejado o conteúdo coletado;

C) Criar vínculo - Vincule o item inserido no local original do item coletado;

D) Mapear estilos - Mapeie estilos de parágrafo, caractere, tabela ou célula entre os itens coletados e os inseridos;

E) Editar mapeamento de estilo personalizado - Defina o mapeamento do estilo entre os itens coletados e os inseridos. Para isto, mapeie os estilos para gerar uma substituição automática dos estilos dos itens inseridos;

F) Opções de lugar - Especifique as opções do Content Conveyor ao inserir itens.

- Remove itens do transportador depois de inseri-los;
- Insere o item atual várias vezes. O item permanece carregado no dispositivo de inserção;
- Insere o item e o move para o próximo item. O item, contudo, fica guardado no Content Conveyor;

G) Procurar - Navegue entre os itens do Content Conveyor;

H) Coletar todos os quadros encadeados - Esta opção pode ser ativada para coletar todos os quadros encadeados;

I) Carregar transportador - Utilize

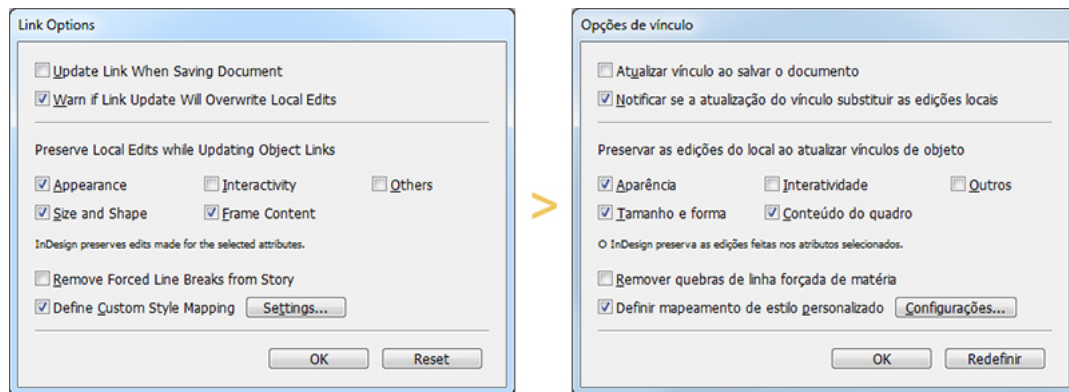


para carregar o Conveyor com itens.

- Selection: Carrega todos os itens selecionados;
- Pages: Carrega todos os itens nas páginas especificadas;
- All: Carrega itens de todas as páginas e da área de trabalho - Ative "Create Single" para agrupar todos os itens em um conjunto único;

Inserir e vincular 1) Selecione uma página selecionando o quadro ou posicionando o cursor de inserção de texto. Para selecionar vários itens use comando Shift+Click. **2)** Vá em Edit > Place and Link. O cursor será carregado com os itens que são exibidos no Content Conveyor; **3)** Clique em uma página ou desenhe um quadro para inserir o item vinculado;

Especificar opções de links 1) No painel Links selecione os itens vinculados; **2)** No menu do painel Links escolha Link Options;



Link Options

3) Selecione as opções de acordo com a sua necessidade: - *Update Link When Saving Document*: Ative esta opção para atualizar o link quando salvar o documento; - *Warn if Link Update Will Overwrite Local Edits*: Ative esta opção para mostrar uma mensagem de aviso se a atualização do link for sobrescrever quaisquer edições locais feitas ao objeto vinculado; - *Preserve Local Edits while Updating Object Links*: Nas categorias disponíveis, selecione esta opção para preservar as edições locais enquanto atualiza os links; - *Appearance*: Atributos de estilo de objeto como traçado, preenchimento e efeitos. Isto exclui quaisquer atributos relacionados a texto ou quadro de texto, tais como superimposição, configurações não imprimíveis, etc. - *Size and Shape*: Altura, largura, transformações, atributos de quadro de texto e outros atributos de tamanho de coluna; - *Interactivity*: Animação, object States, ações de botão; - *Frame Content*: Imagem, vídeo, conteúdo inserido ou colado em quadros, efeitos e configurações aplicados diretamente a tais objetos; - *Others*: Atributos excluídos de outras categorias, como texto em contorno em quadros, opções de exportação de objetos; atributos de quadro de texto como: opções de linha de base, opções de dimensionamento automático, justificação vertical, entre outros; - *Remove Forced Line Breaks from Story*: Quando habilitado remove qualquer quebra de linha forçada. - Remover quebras de linha permite o fluxo suave do texto no quadro vinculado caso ele seja redimensionado ou reformatado; - *Define Custom Style Mapping*: Permite mapear estilos e, automaticamente, aplicar outro estilo ao conteúdo vinculado;

OBS: Coloque em default o Link Options com todos os documentos fechados, abra o menu do painel de Links e depois escolha Link Options.

Mapeamento de estilo personalizado

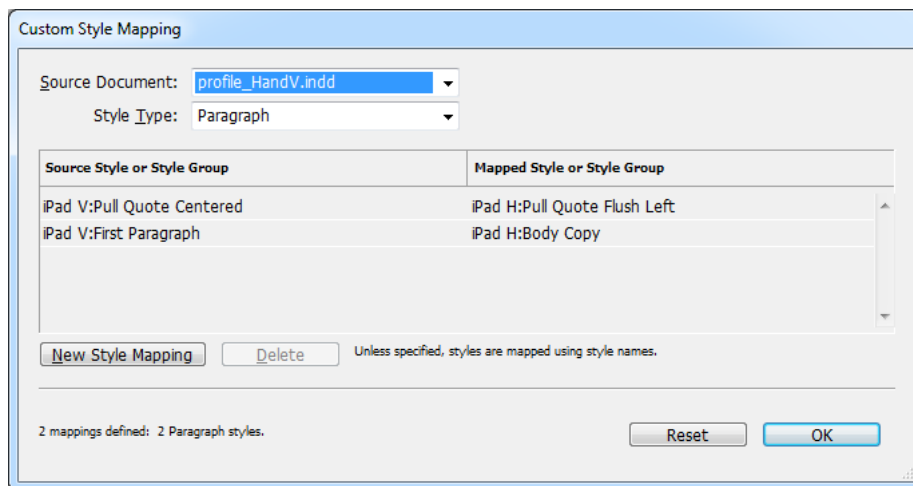
Os estilos ou grupo de estilos do texto podem ser mapeados para estilos diferentes durante o vínculo. Os estilos mapeados são automaticamente aplicados ao conteúdo vinculado, em vez dos estilos originais aplicados ao estilo pai.

Para definir a personalização do mapeamento de estilo:

- Em Link Options ative Define Custom Style Mapping e depois clique em Settings;
- Clique



no Content Conveyor;



Custom Style Mapping

- Selecione um documento em Source Document e um estilo em Style Type;
- Clique em New Style Mapping;
- Escolha a origem e os estilos mapeados ou os grupos de estilos na lista;

Atualizar um item vinculado Se um item for modificado o símbolo



é exibido sobre o quadro e no painel Links. Para atualizar:

- Clique no símbolo que é exibido sobre o quadro;
- No painel Links clique duas vezes no símbolo;

Caso você tenha feito edições item filho, elas serão sobrescritas pelo conteúdo original. Caso você tenha definido Warn if Link Update Will Overwrite Local Edits, uma mensagem de aviso será exibida.