

TOPS

- T-SHIRTS
- PÓLOS
- BLUSAS
- CAMISAS
- JAQUETAS
- SWEATERS
- COLETES
- BLAZERS

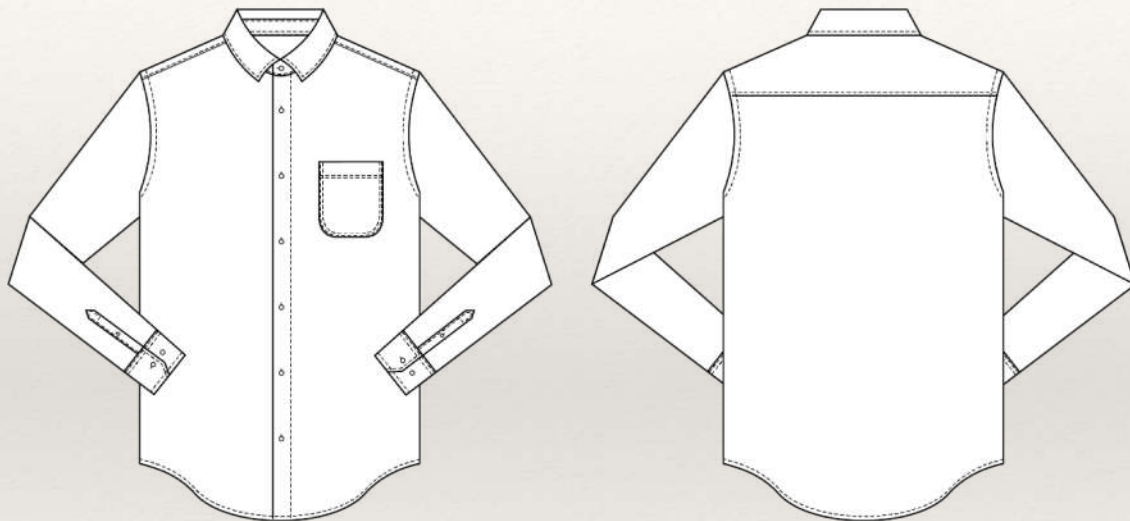
X**BOTTOMS**

- SHORTS
- BERMUDAS
- SAIAS
- CALÇAS

ONE ITEM

- VESTIDOS
- MACACÕES

TOPS



TOPS



TOPS



TOPS

CAVA AMERICANA



TOPS

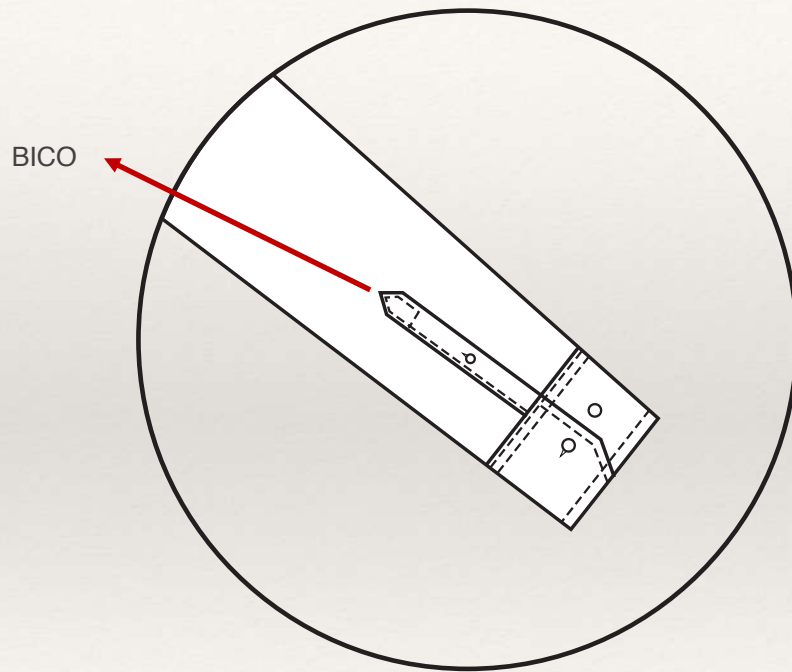
DECOTE NADADOR



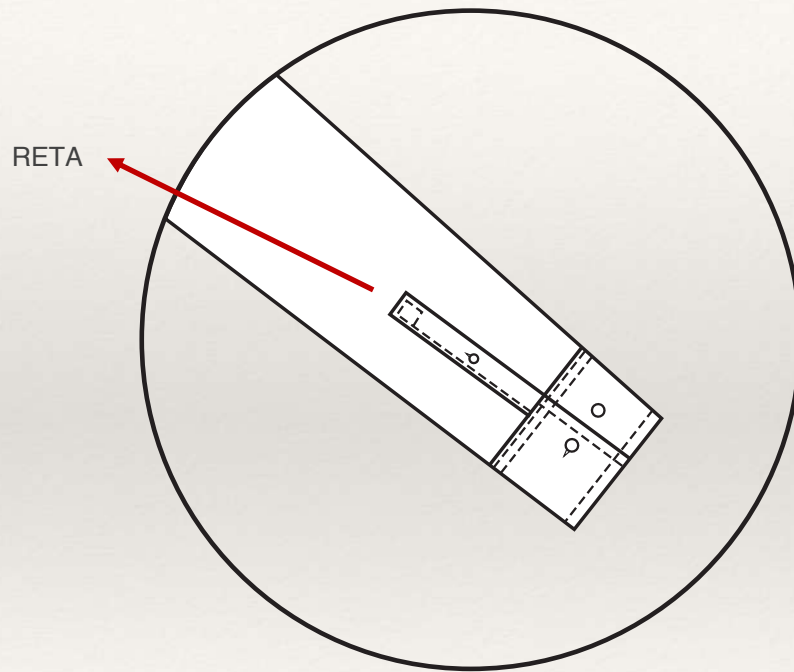
TOPS



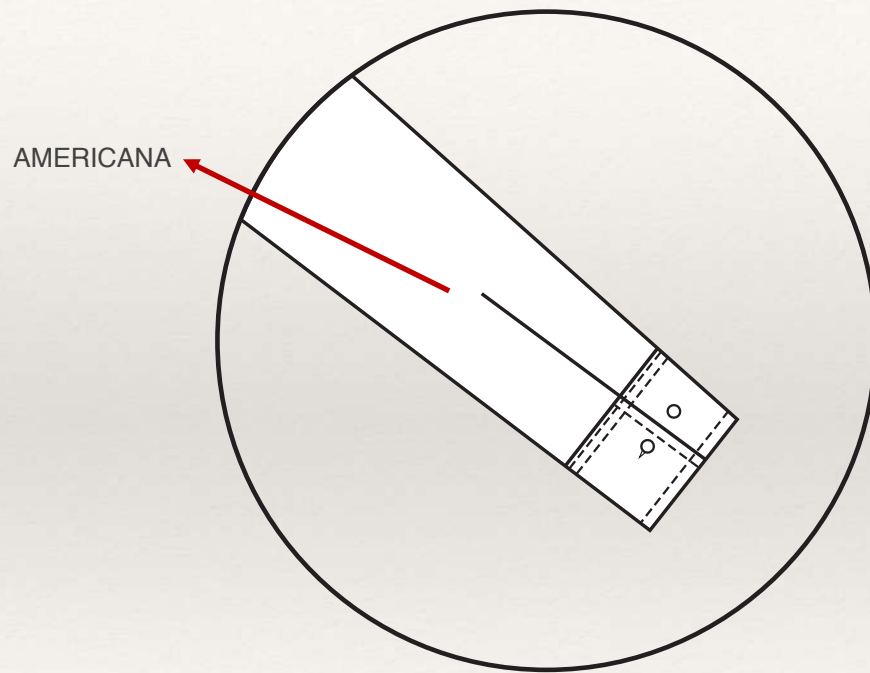
TOPS



TOPS



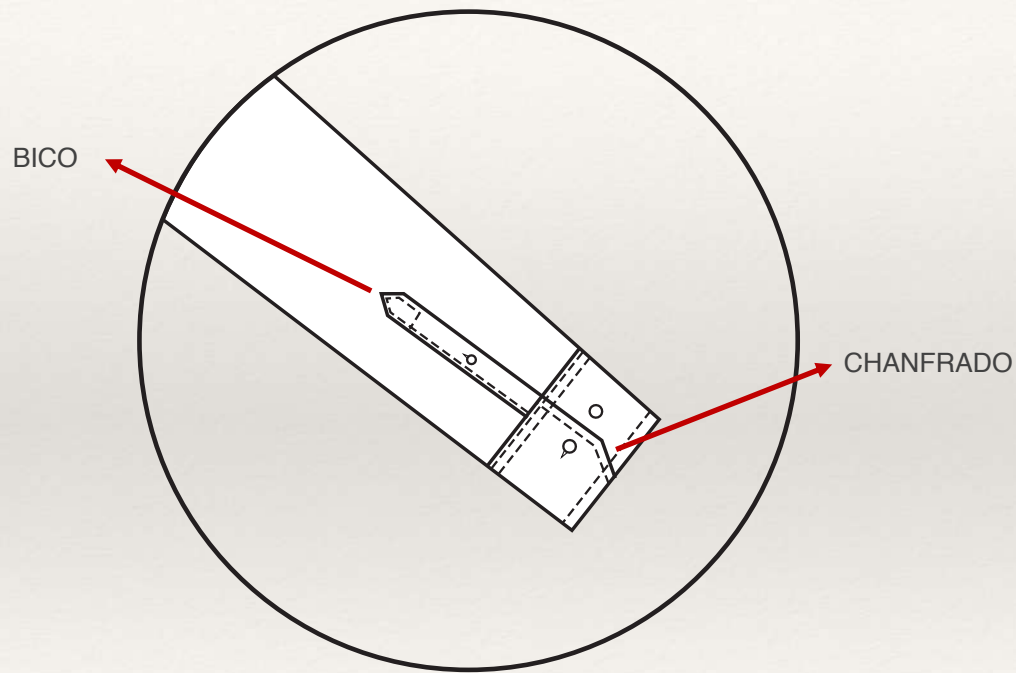
TOPS



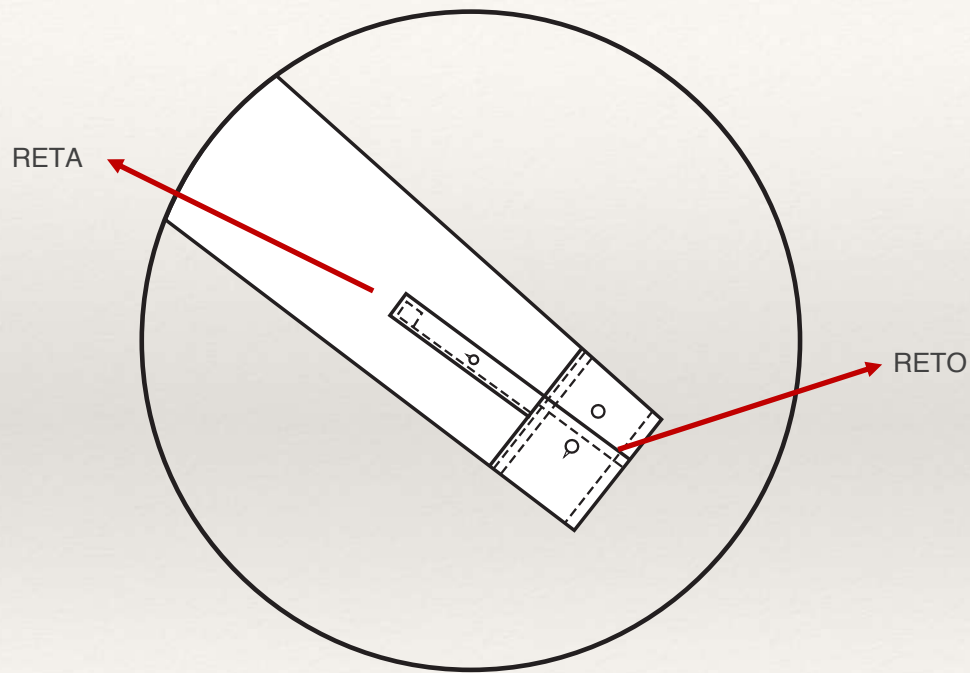
TOPS



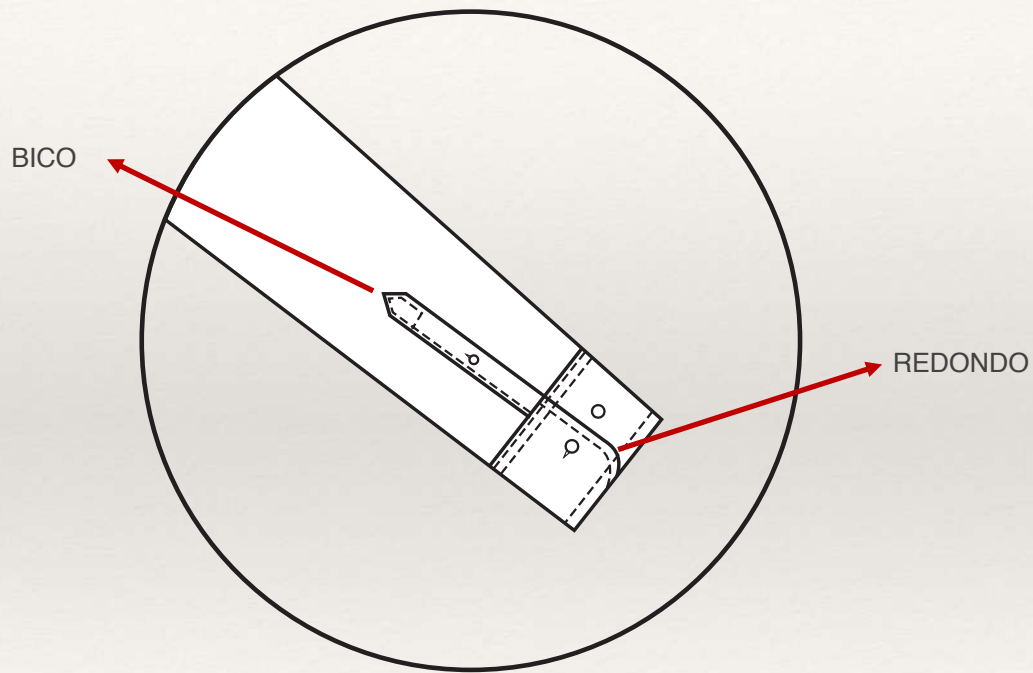
TOPS



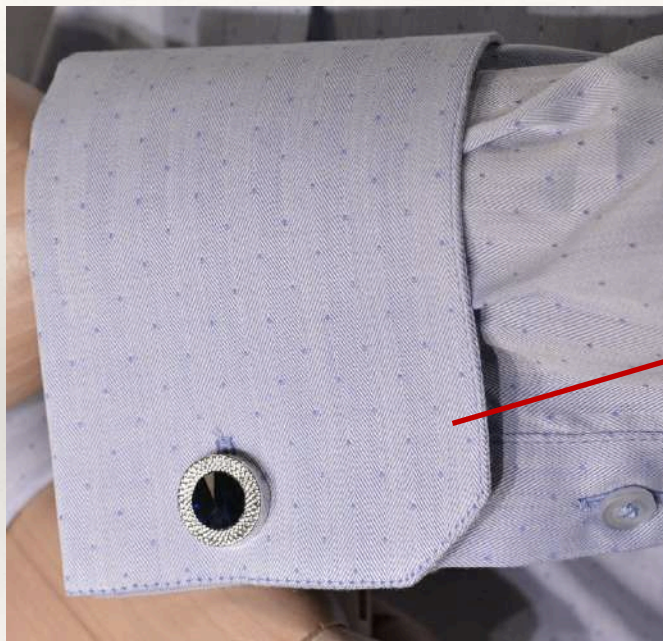
TOPS



TOPS

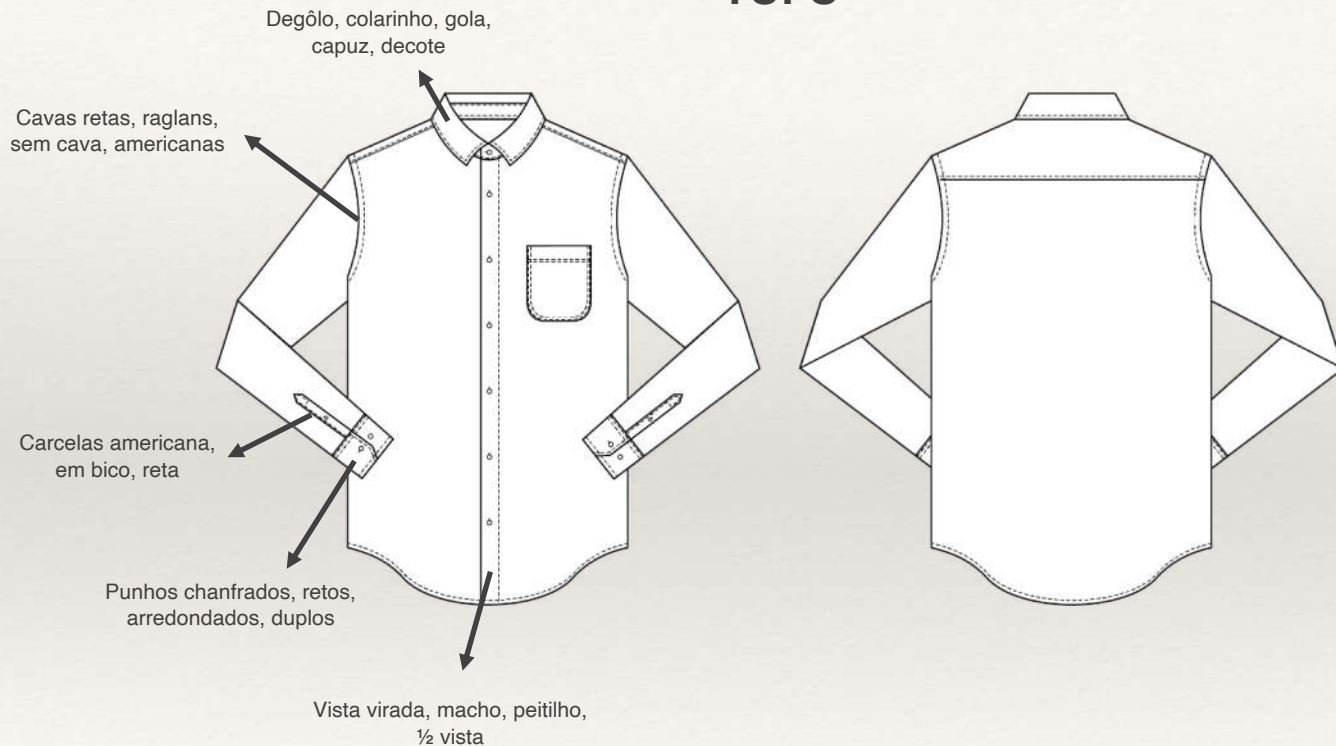


TOPS



DUPLO

TOPS



TOPS



TOPS



BAINHA 2 AGULHAS

TOPS



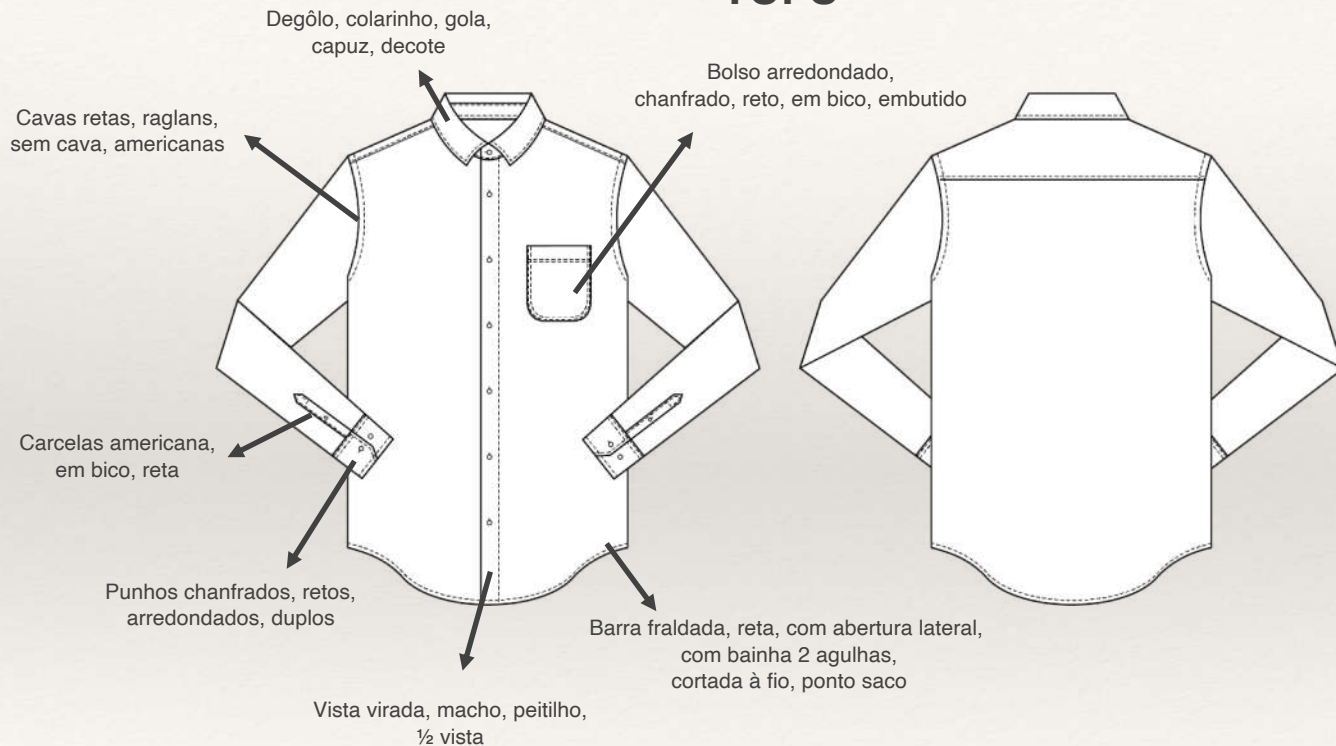
À FIO

TOPS

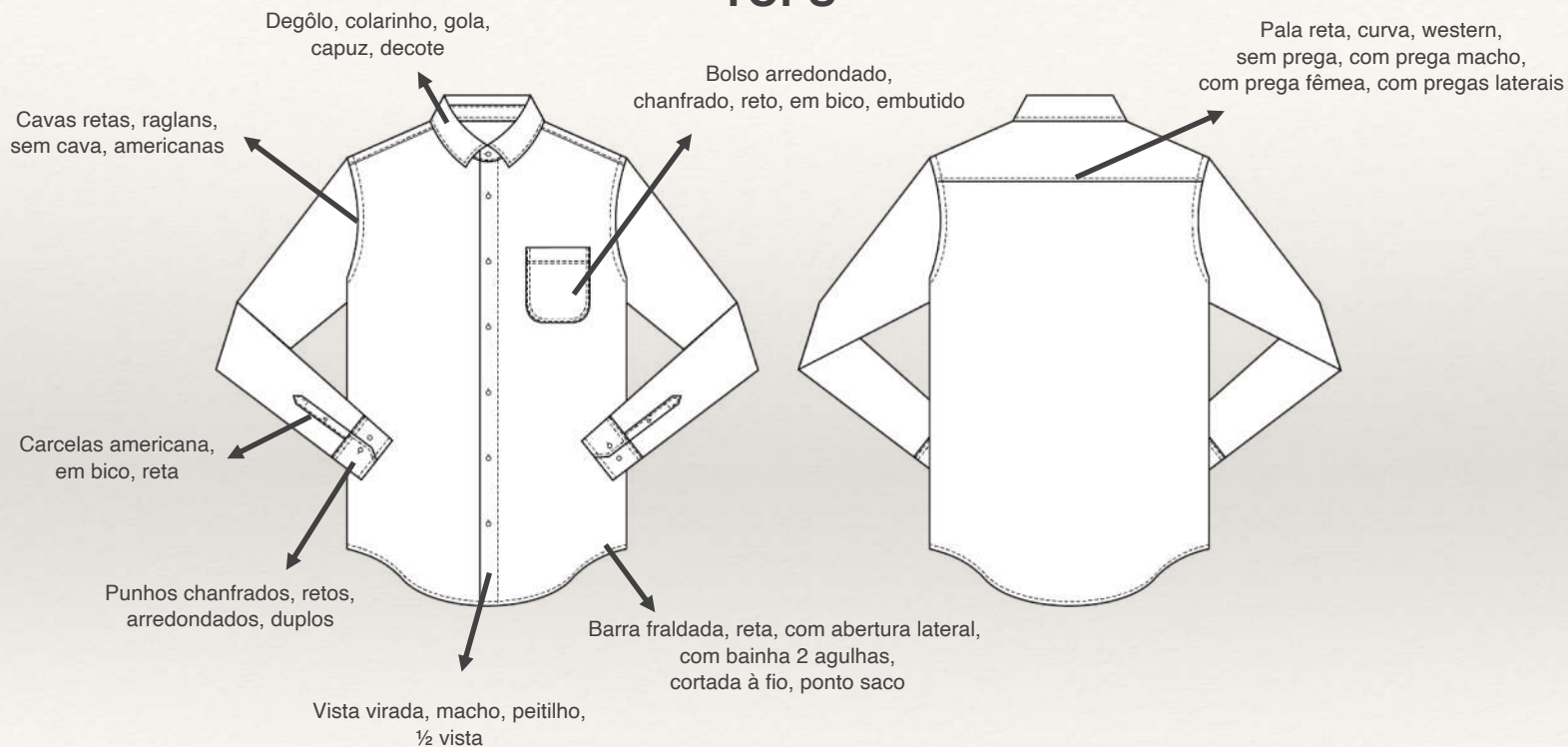


BAINHA PONTO SACO

TOPS



TOPS



EXEMPLOS



FONTE DESCONHECIDA



PAUL SMITH

Punhos



FONTE DESCONHECIDA



SCOTCH & SODA



FONTE DESCONHECIDA

Punhos



ZARA



DIMARSI



SCOTCH & SODA

Punhos



OSKLEN



BRUNELLO CUCINELLI



BRUNELLO CUCINELLI

Punhos



GUCCI



RALPH LAUREN



MASSIMO DUTTI

Punhos



*Decotes,
golas e
afins*



*Decotes,
golas e
afins*



*Decotes,
golas e
afins*



*Decotes,
golas e
afins*



Clássico

Colarinho Universal. Versátil, serve tanto com gravata para o uso trabalho quanto sem gravata.



Button-Down

Colarinho casual, foi introduzido na Inglaterra durante 1800's para ajudar os jogadores de pólo a manter o colarinho intacto enquanto jogavam. Tem a característica de ser preso por 2 botões menores e é considerado o colarinho menos formal que existe.



Spread

Colarinho considerado o mais formal de todos. Para os ousados, tem muita personalidade pelo ângulo bem aberto e, é perfeito para casamento e eventos formais. Não sugerido para as salas de reunião.



Gola Esporte

Gola desestruturada, própria para camisas casuais de uso específico de lazer.

*Colarinhos
e gola de
camisa*



Colarinhos
e gola de
camisa



Vistas e
peitilhos



*Vistas e
peitilhos*



*Vistas e
peitilhos*



Bolsos

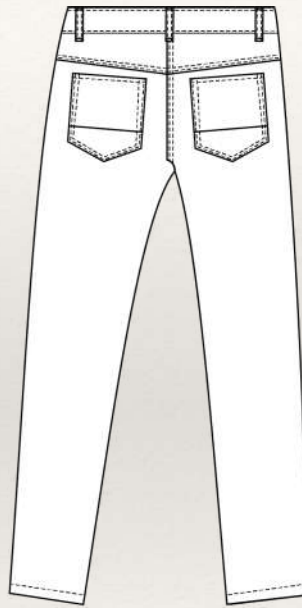
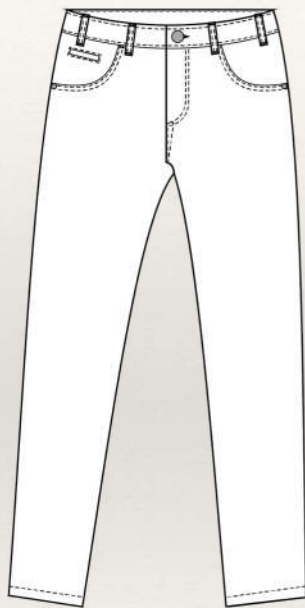


*Faldas
e barras*



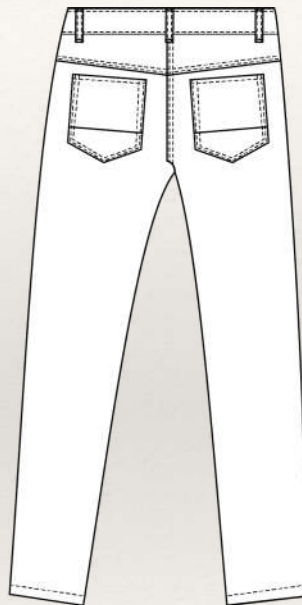
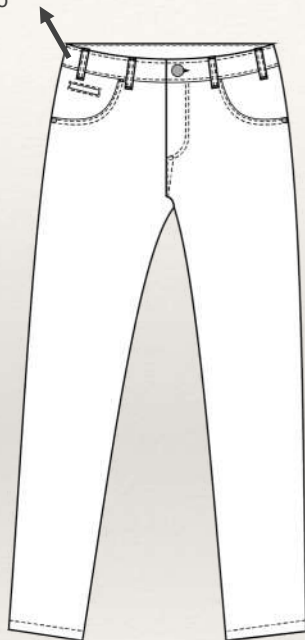
*Fraldas
e barras*

BOTTOMS



Cós, anatômico, alfaiate,
de elástico, com cadaço,
transpassado

BOTTOMS



BOTTOMS

CÓS ALFAIATE



BOTTOMS

CÓS ELÁSTICO



BOTTOMS

CÓS CADARÇO



BOTTOMS

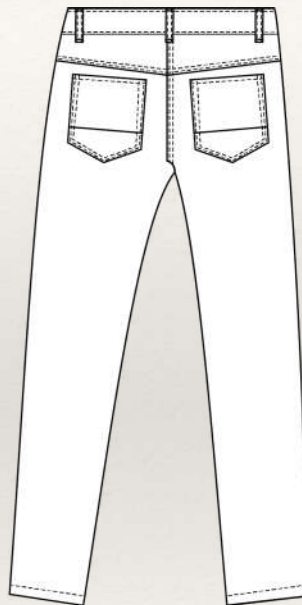
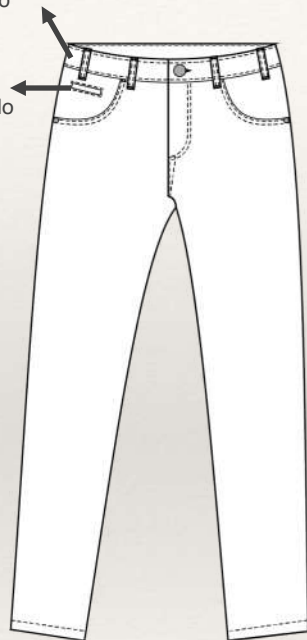
CÓS TRANSPASSADO



BOTTOMS

Cós, anatômico, alfaiate,
de elástico, com cadaço,
transpassado

Bolso relógio,
em bico, embutido

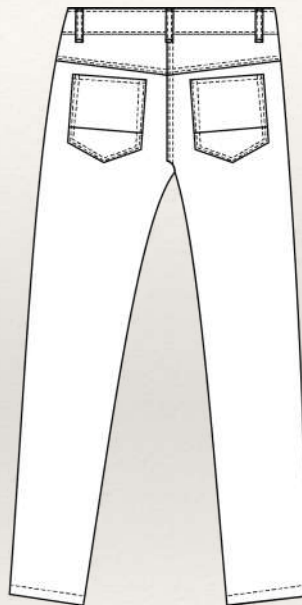
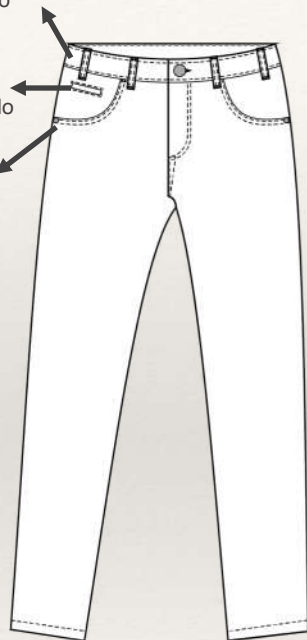


BOTTOMS

Cós, anatômico, alfaiate,
de elástico, com cadaço,
transpassado

Bolso relógio,
em bico, embutido

Bolso Redondo,
faca, embutido na
costura lateral



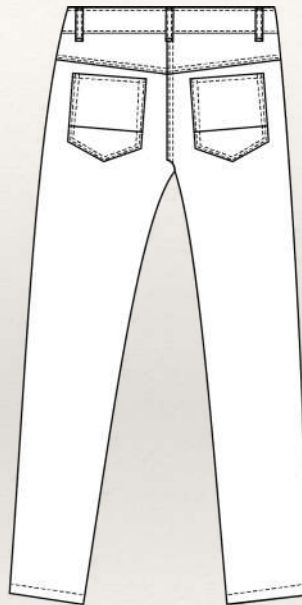
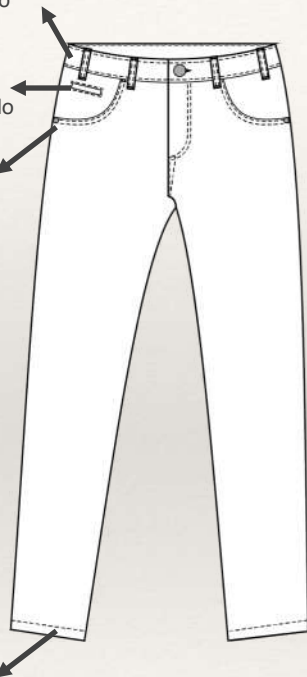
BOTTOMS

Cós, anatômico, alfaiate,
de elástico, com cadarço,
transpassado

Bolso relógio,
em bico, embutido

Bolso Redondo,
faca, embutido na
costura lateral

Boca da perna, com bainha,
com elástico, com zíper



BOTTOMS

BOCA DA CALÇA COM ELÁSTICO

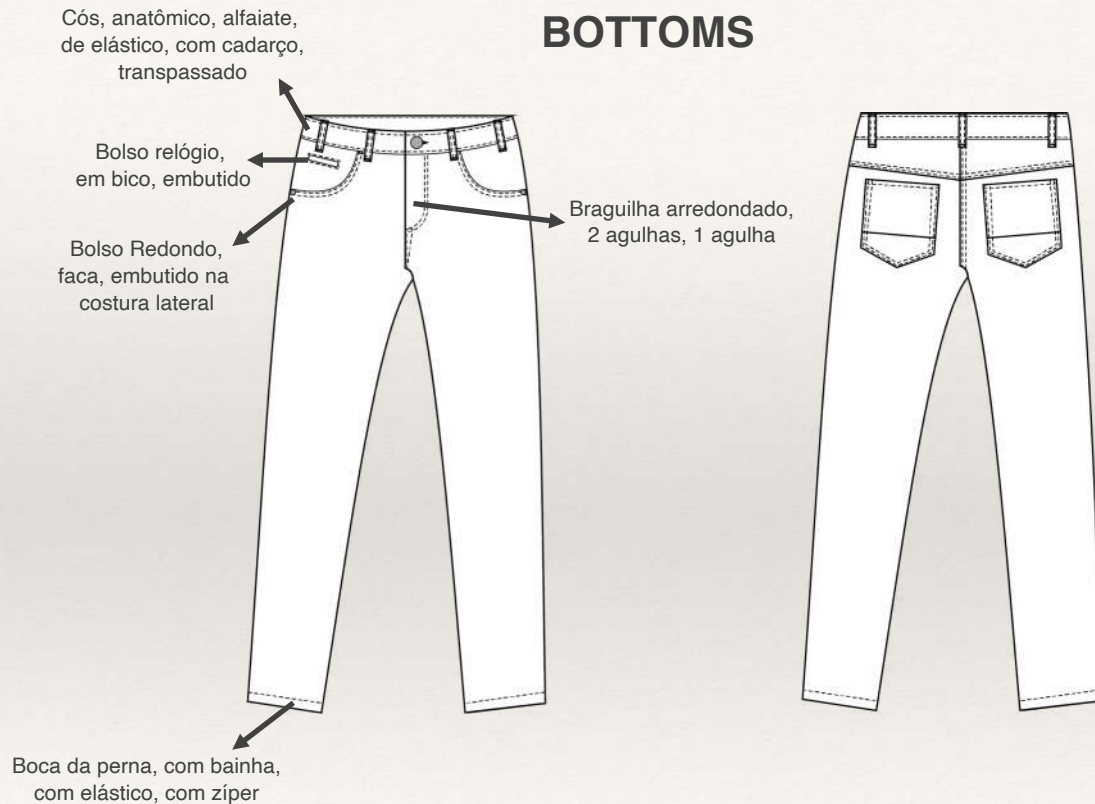


BOTTOMS

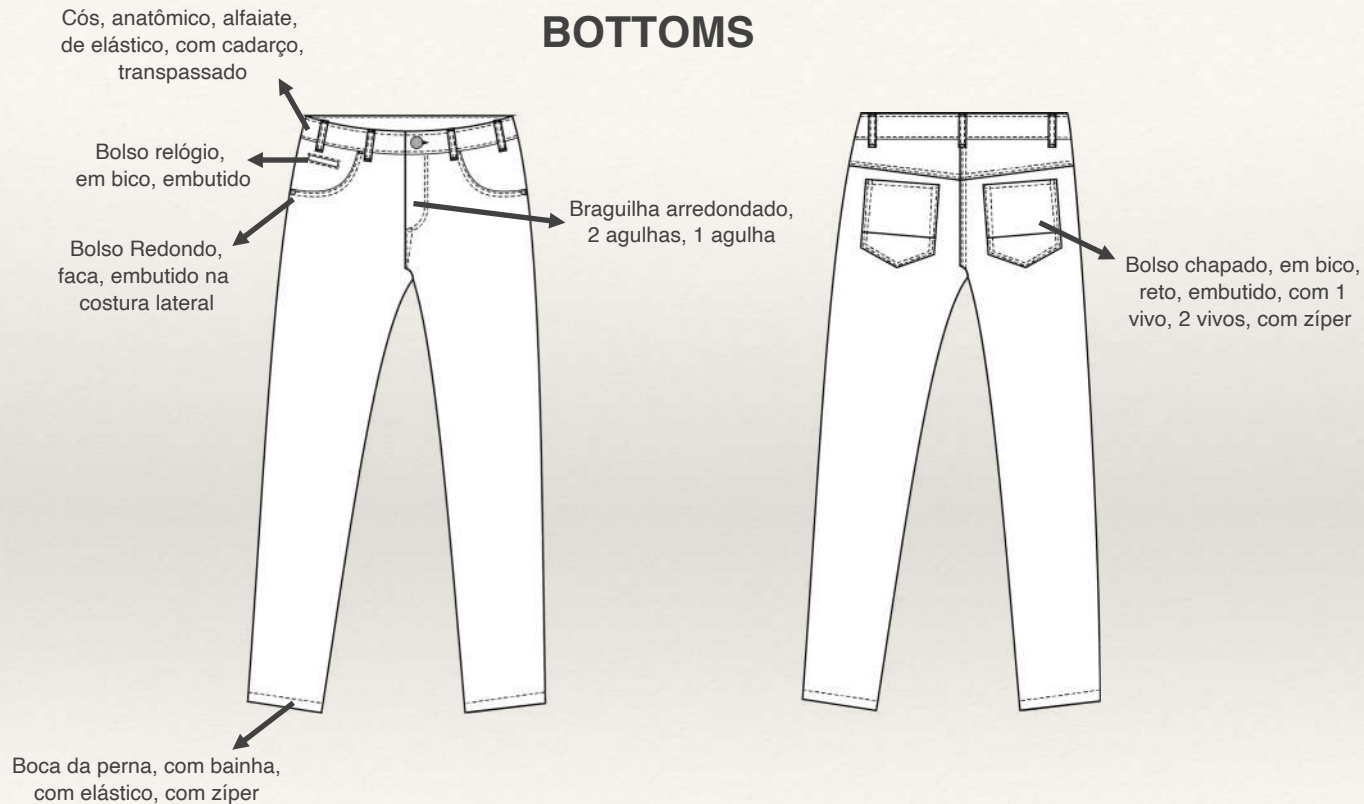
BOCA DA CALÇA COM PUNHO DE RIBANA



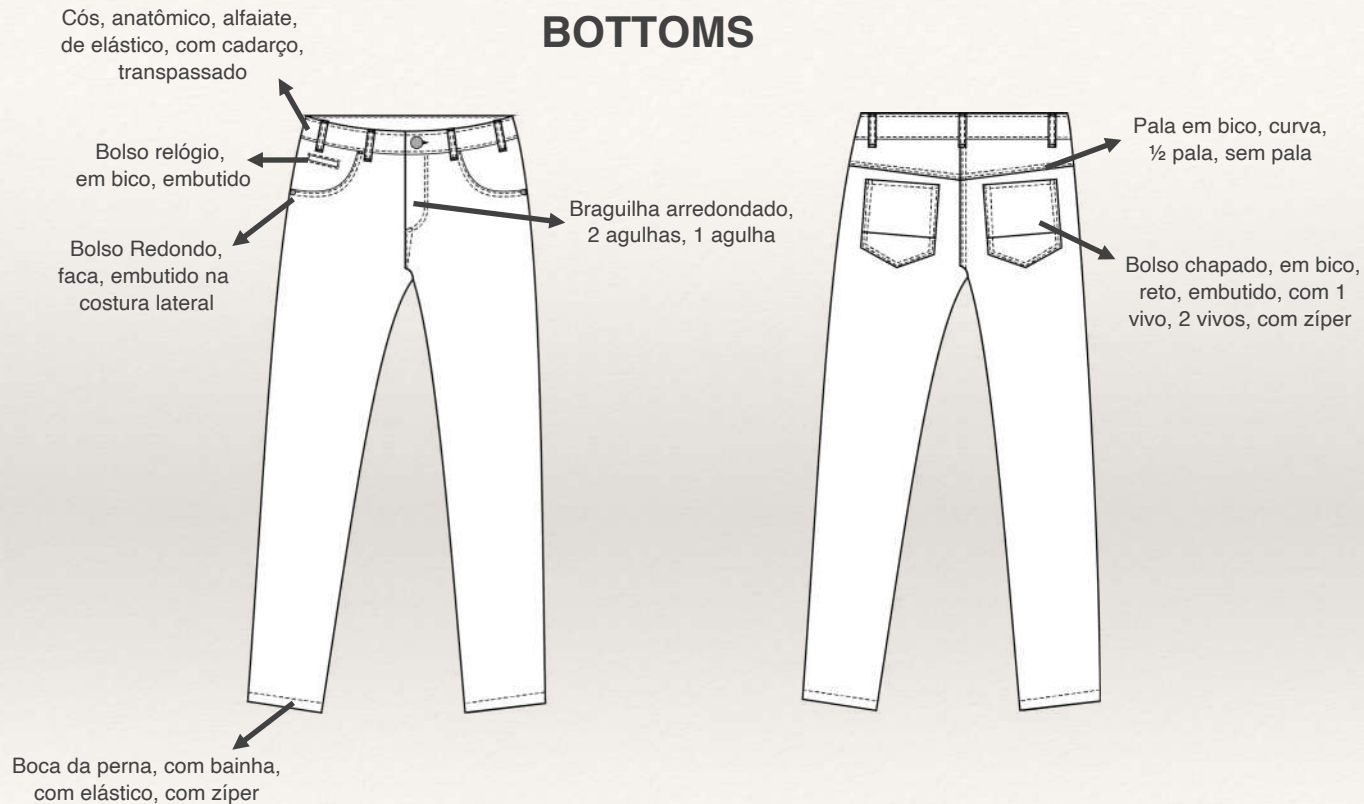
BOTTOMS



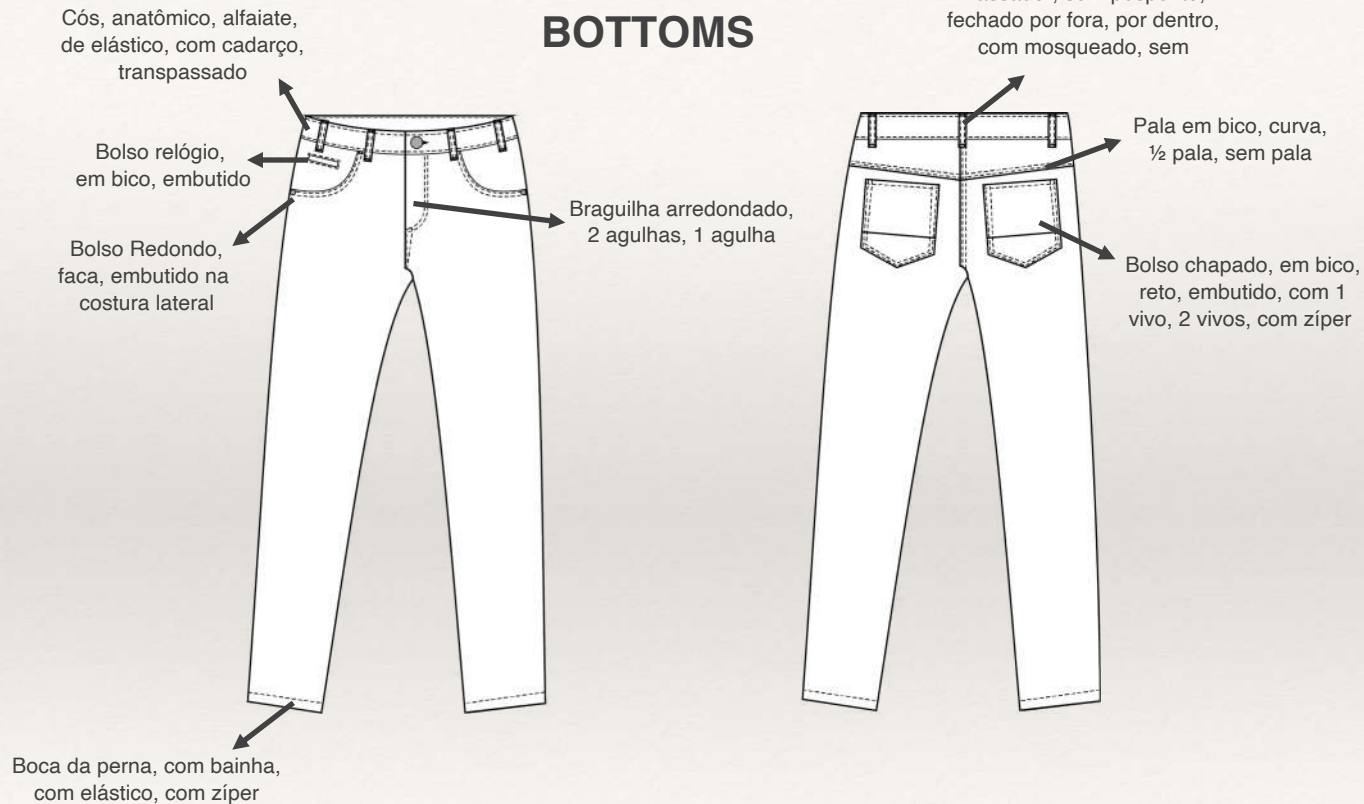
BOTTOMS



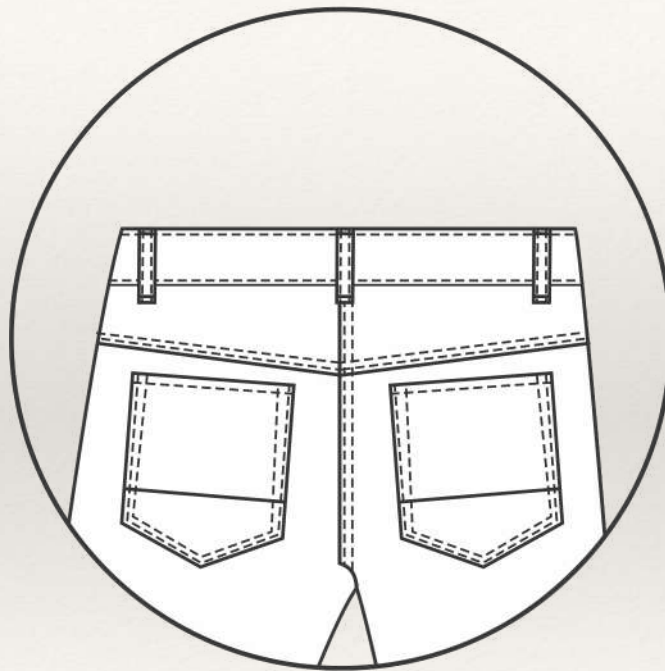
BOTTOMS



BOTTOMS



BOTTOMS



EXEMPLOS



Cós



Cós



Cós



Bolsos



Bolsos

MODELO

- CAMISA COLARINHO BUTTON-DOWN, MANGA LONGA, COM 1 BOLSO CHANFRADO
- CALÇA JEANS COM CINTO E BOLSOS EMBUTIDOS NAS COSTAS
- SAIA COM 2 BOLSOS FACA FRENTE E ZÍPER INVISÍVEL NA COSTURA LATERAL

X

MODELAGEM

- CLASSIC FIT
- FLARE
- BALONÉ

SHAPES

*Slim Fit**Casual Fit**Relaxed Fit*

Camisaria

*Lápis**Reta**Enviesada**Evasé*

Saias



Tulipa



Baloné



Godê



Plissada

Saias



Calças

Skinny

Slim

Reta

*Flare ou
Bootcut*

Wide Leg

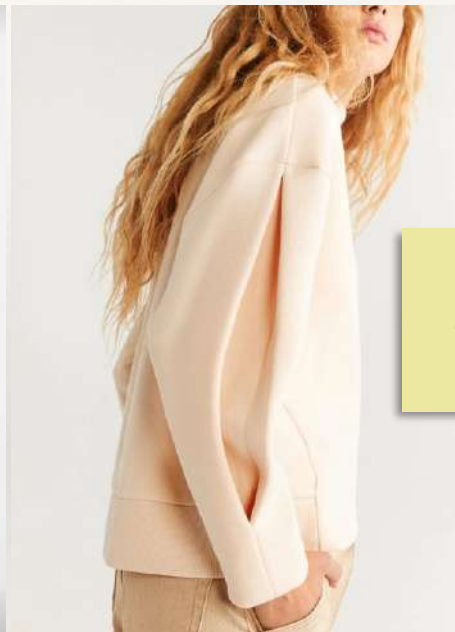
RECURSOS



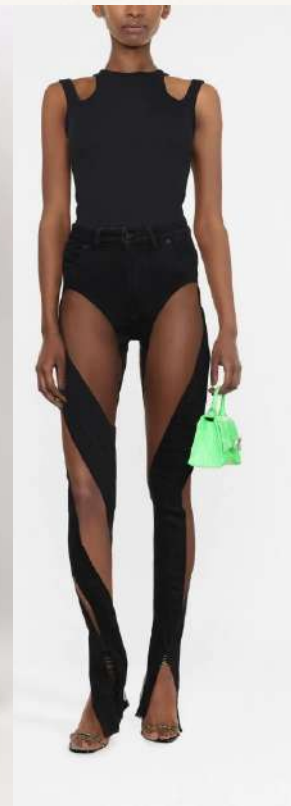
Pences



Pregas



Pregas



Recortes

“As cores são visualmente atrativas, transmitem mensagens e produzem sensações. No cenário da moda, constroem e fortalecem a imagem da marca, orientam as decisões da coleção e podem ser fatores decisivos no momento da compra.” (Digitale Textil)

CLASSIFICAÇÃO DAS CORES

• CORES PRIMÁRIAS

São aquelas que não podem ser obtidas mediante mistura de nenhuma outra cor.

Essas cores são o amarelo, o azul e o vermelho.

É por meio da mistura dessas três cores que obtemos as outras.

Por exemplo:

Tinta amarela + tinta vermelha = Tinta laranja.



CLASSIFICAÇÃO DAS CORES

• CORES SECUNDÁRIAS

São geradas por meio da mistura de duas cores primárias.

Por exemplo:

Amarelo + vermelho = laranja

Vermelho + azul = roxo ou violeta

Azul + amarelo = verde

• CORES TERCIÁRIAS

São geradas pela mistura de uma cor primária com uma cor secundária.

Por exemplo:

Vermelho + roxo = vermelho-arroxeadado (similar ao vinho)

Vermelho + laranja = vermelho-alaranjado ou laranja-escuro

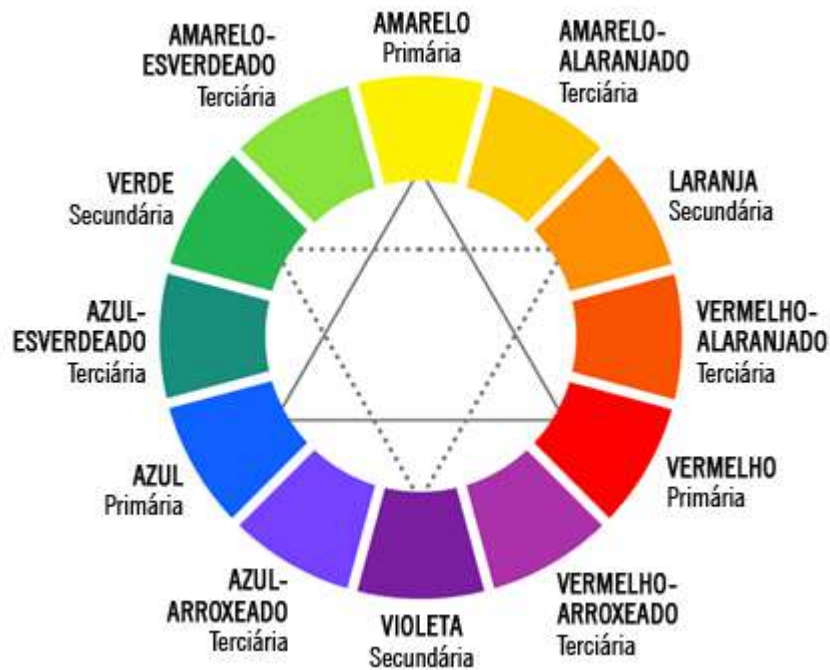
Amarelo + verde = amarelo-esverdeado ou verde-claro

Azul + roxo = azul-arroxeadado

Azul + verde = azul-esverdeado (similar ao verde-água)



Círculo Cromático



- CORES COMPLEMENTARES
 - CORES ANÁLOGAS
 - TONS / TON SUR TON
 - DEGRADES





Maria Filó

- DEGRADES



- **CORES FRIAS, QUENTES E NEUTRAS**

As cores também podem ser denominadas pela sua “temperatura”, ou seja, de acordo com a transmissão de sensações gerada pela tonalidade.

Classificação:

Cores neutras: possuem pouca reflexão da luz.

Ex.: tons de cinza e de marrom.

Cores quentes: Transmitem sensação de calor.

Ex.: vermelho, laranja e amarelo.

Cores frias: Transmitem sensação de frio.

Ex.: azul, verde e violeta."

CORES NEUTRAS

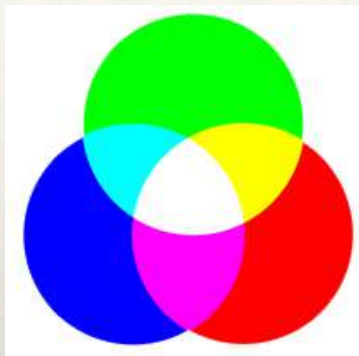


CORES QUENTES



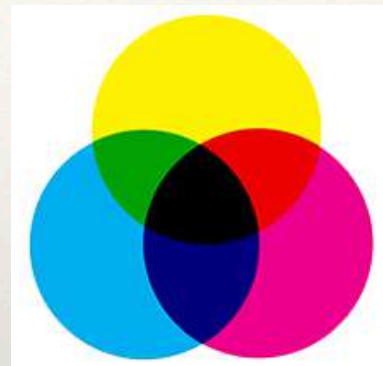
CORES FRIAS





- **RGB**

A abreviatura **RGB** (Red, Green, Blue) representa o método de cores utilizadas em monitores e eletrônicos emissores, fazendo referência aos tons vermelho, verde e azul para compor imagens coloridas nas telas



- **CMYK**

A abreviatura CMYK (Cyan, Magenta, Yellow e Black) representa o método de cores utilizadas para impressão. Com a combinação das quatro é possível dar origem a outras cores também

- **CORES APLICADAS AO DESENHO**

Sombras

Volumes (pregas, pences, franzidos)

Transparências

Caimento

Movimento

- CORES APLICADAS AO DESENHO



- CORES APLICADAS AO DESENHO



- MARCAS E SUAS CORES



VICTORIA'S
SECRET



