

Acessando a maquina com Windows

SSH no Windows com PuTTY

Vimos no video que é preciso usar o SSH para acessar a maquina no EC2 a partir da linha de comando. Nos sistemas Linux e MAC o SSH já vem embutido por padrão, mas fique tranquilo pois também existe uma solução para Windows!

Observação: Para esse exercício você já precisa ter baixado o arquivo `.pem` (`catalogo.pem`) para o seu PC.

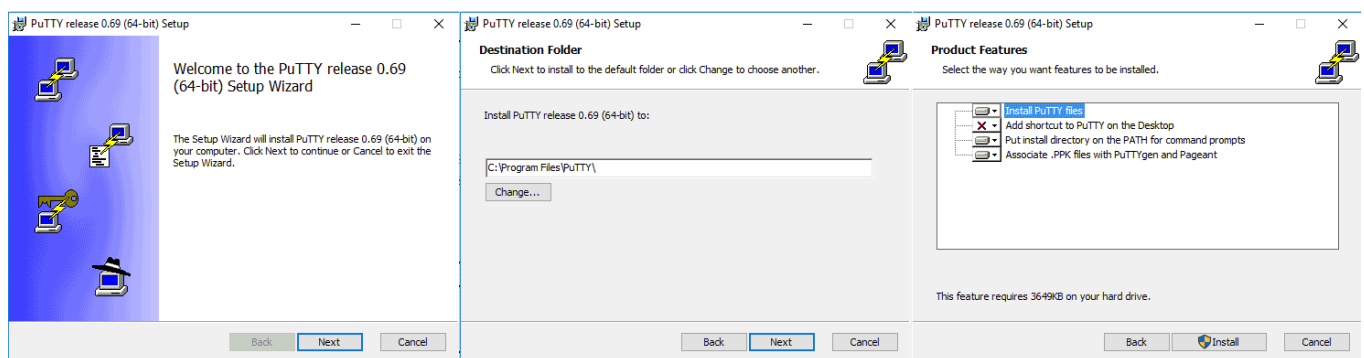
Cada plataforma possui programas especializados em executar SSH. Se você usa Windows, o [PuTTY](http://www.putty.org/) (<http://www.putty.org/>), é uma excelente escolha que possui uma interface gráfica bem legal.

Instalação do PuTTY e PuTTYgen

1) Baixe o **instalador do PuTTY** e execute-o:

[Download do instalador \(https://www.chiark.greenend.org.uk/~sgtatham/putty/latest.html\)](https://www.chiark.greenend.org.uk/~sgtatham/putty/latest.html)

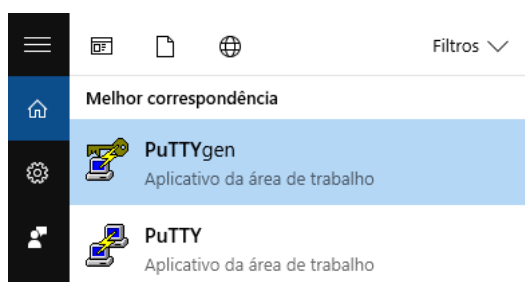
Nessa instalação vem dois programas: 1) o PuTTY (o cliente SSH) e 2) o PuTTYgen (uma ferramenta para converter chaves).



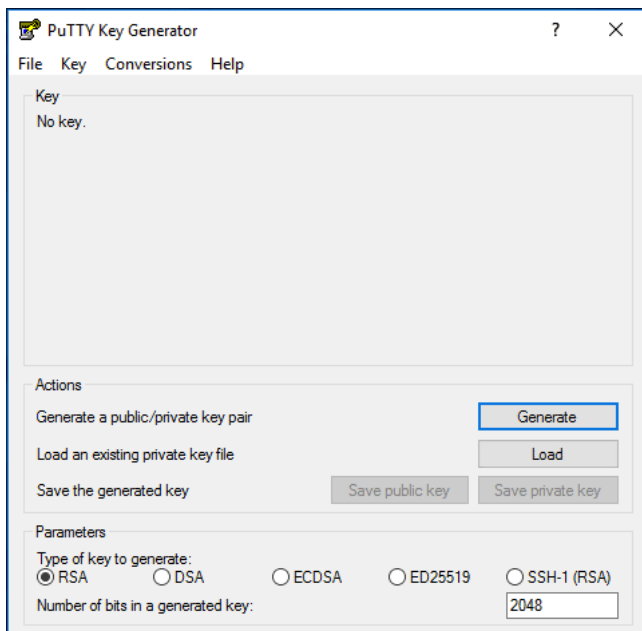
Convertendo o arquivo .pem com PuTTYgen

O programa PuTTY não suporta o formato da chave privada (`.pem`) gerado pelo Amazon EC2, por isso usaremos a ferramenta chamada **PuTTYgen** que converte o `.pem` para o formato `.ppk` . É importante que você converta sua chave privada neste formato (`.ppk`) antes de tentar se conectar ao EC2.

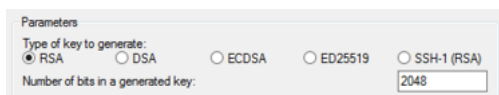
1) Para tal abra o programa PuTTYgen (*no menu Iniciar, escolha Todos os Programas > PuTTY > PuTTYgen*):



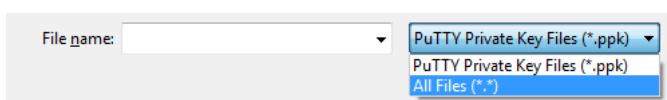
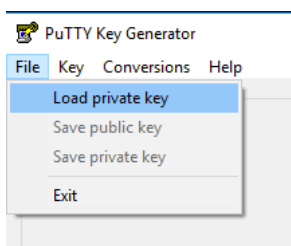
A tela inicial do PuTTYgen é essa:



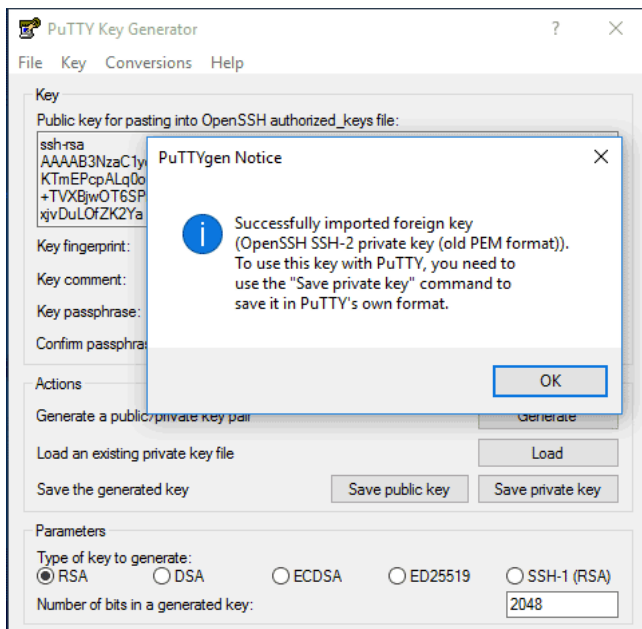
Uma vez aberto o programa garanta que o tipo de chave é **RSA**:



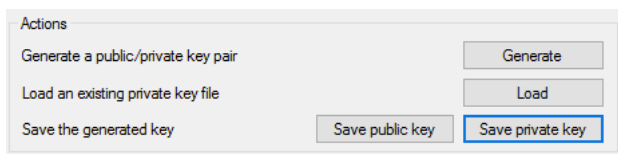
2) Depois vá ao menu **File** -> **Load** para localizar seu arquivo `.pem`. Selecione a opção *All files (*.*) types* para exibir **todos os tipos de arquivos**:



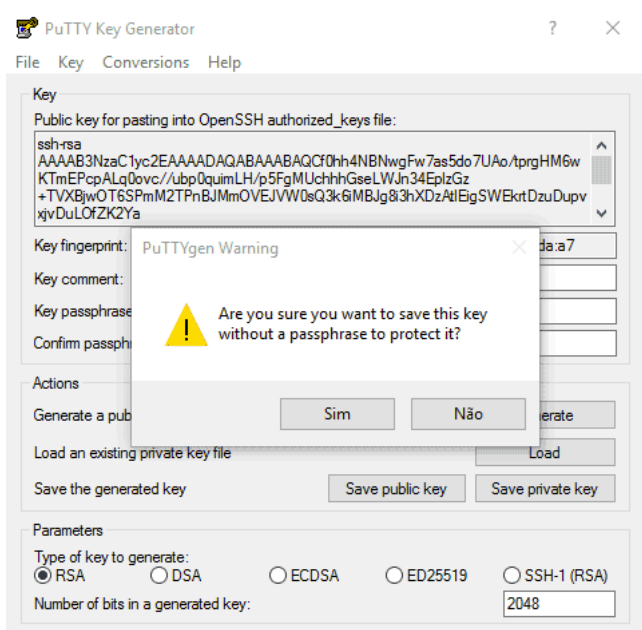
Selecione o seu arquivo `.pem` que você baixou do EC2 e escolha *OK* no diálogo de confirmação:



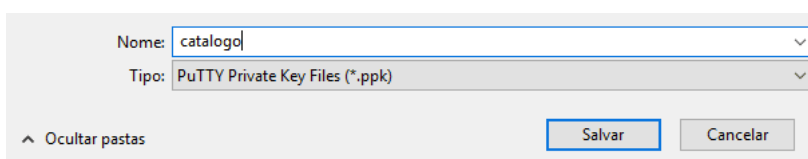
3) Agora escolha *salvar chave privada* para salvar a chave no formato que PuTTY pode usar:



PuTTYgen exibe um aviso sobre como salvar a chave sem uma senha. Escolha **Sim**.



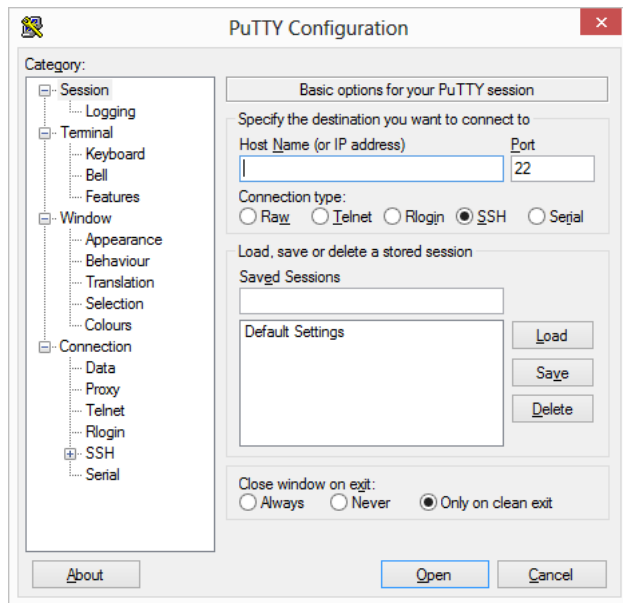
Depois salve a chave digitando o nome, por exemplo `catalogo` :



Agora que convertemos o arquivo `catalogo.pem` para uma chave privada (`catalogo.ppk`) podemos testar o PuTTY!

Conectar à maquina com PuTTY

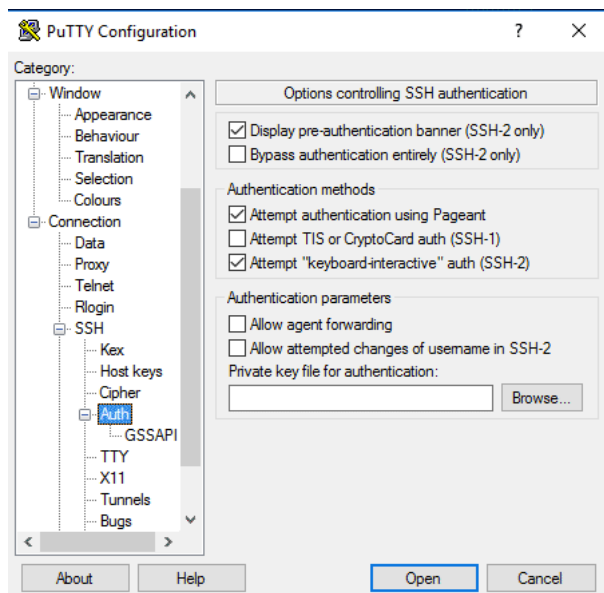
1) Inicialize o programa Putty. Você deve ver uma tela semelhante a essa:



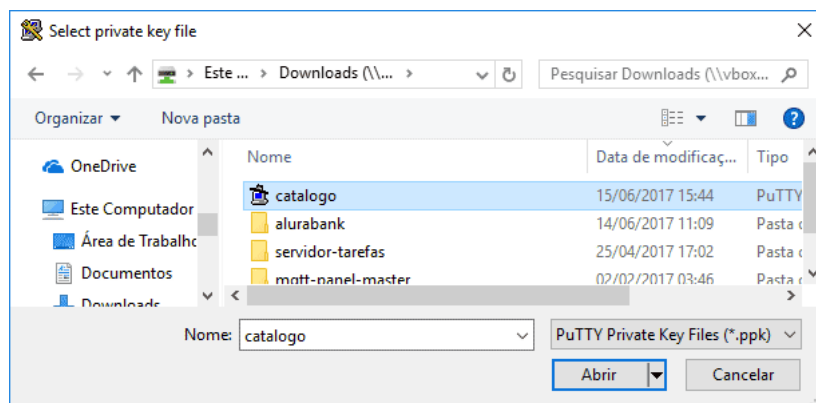
2) Nessa tela, no campo *Host Name*, coloque o endereço `usuario@IP` da *sua maquina no EC2*:

`ubuntu@ec2-54-82-194-57.compute-1.amazonaws.com`

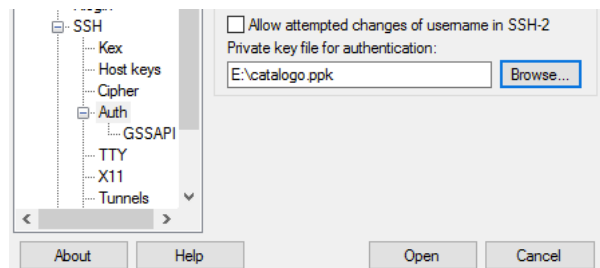
3) Ainda falta configurar o `catalogo.ppk`. Para tal, selecione o item no *Category* -> *Connection* -> *SSH* -> *Auth*:



Clique no botão *Browse* e selecione o seu arquivo `catalogo.ppk` :



Uma vez selecionado a chave, clique no botão *Open* para abrir uma conexão SSH:



Deve abrir uma nova tela do tipo *terminal*. Uma vez conectado, você possui todo o controle da sua maquina no EC2 através da linha e comando.