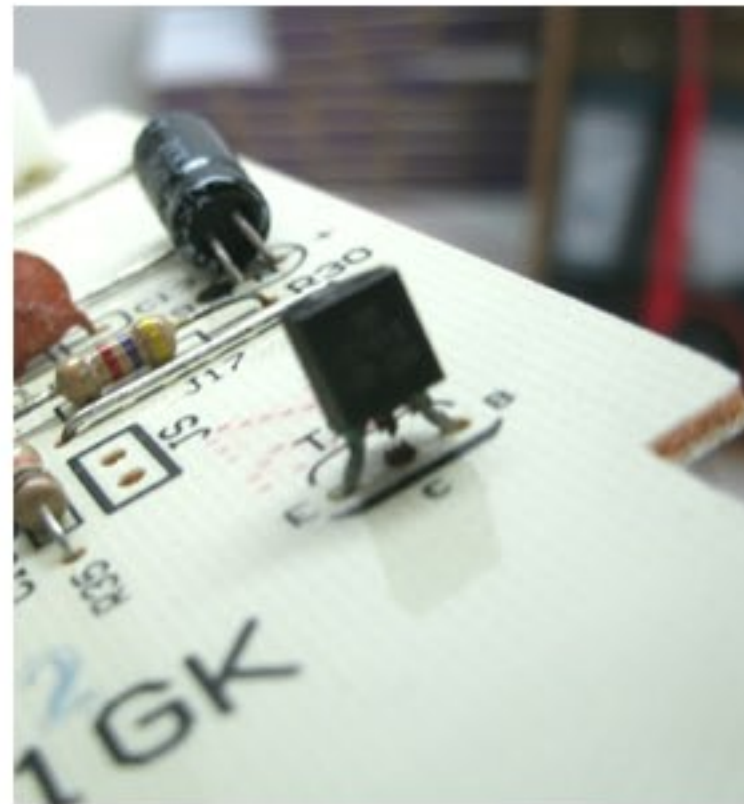


Consertos na Prática

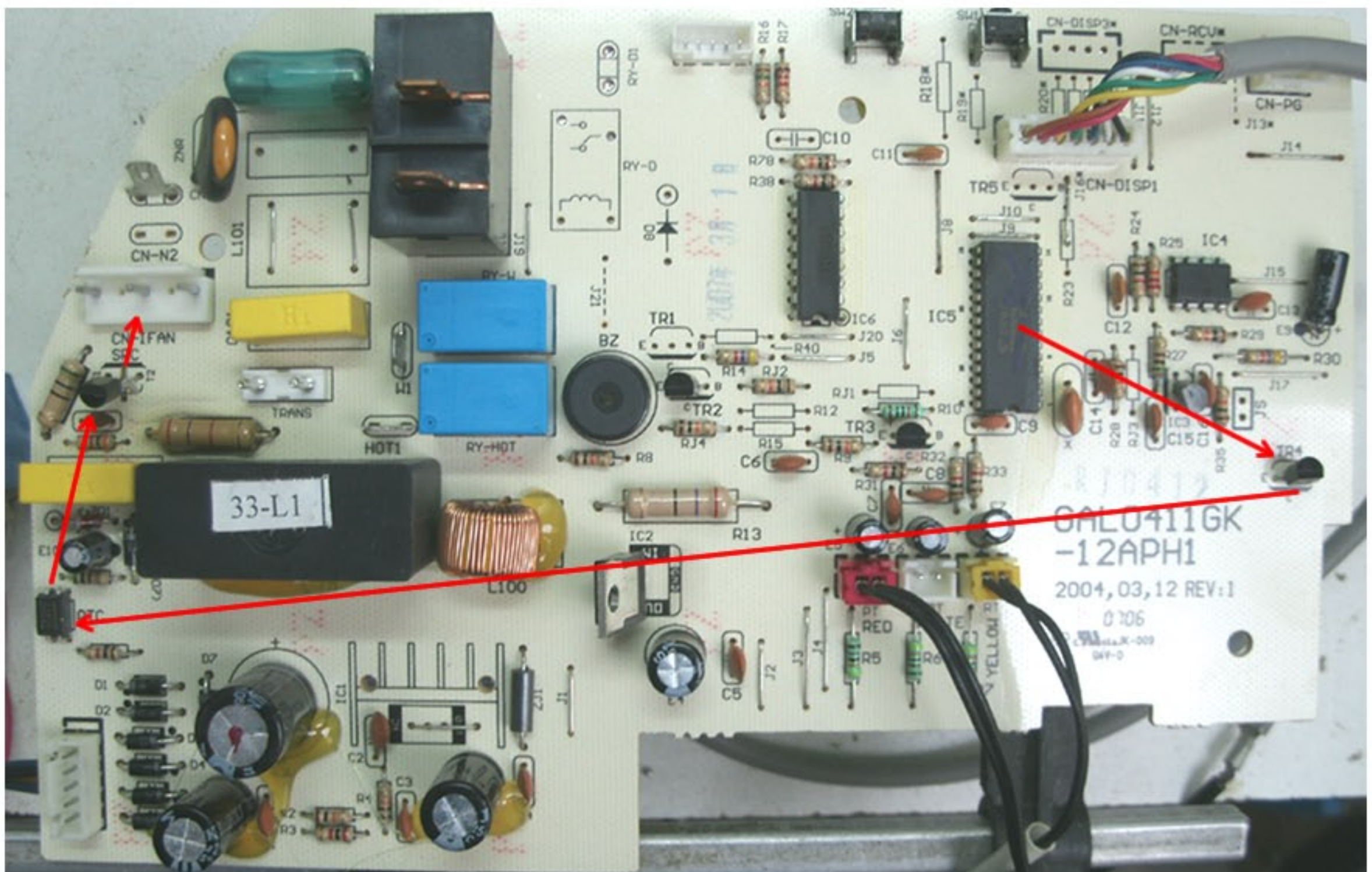
YORK

Sintoma: Código de Erro F6

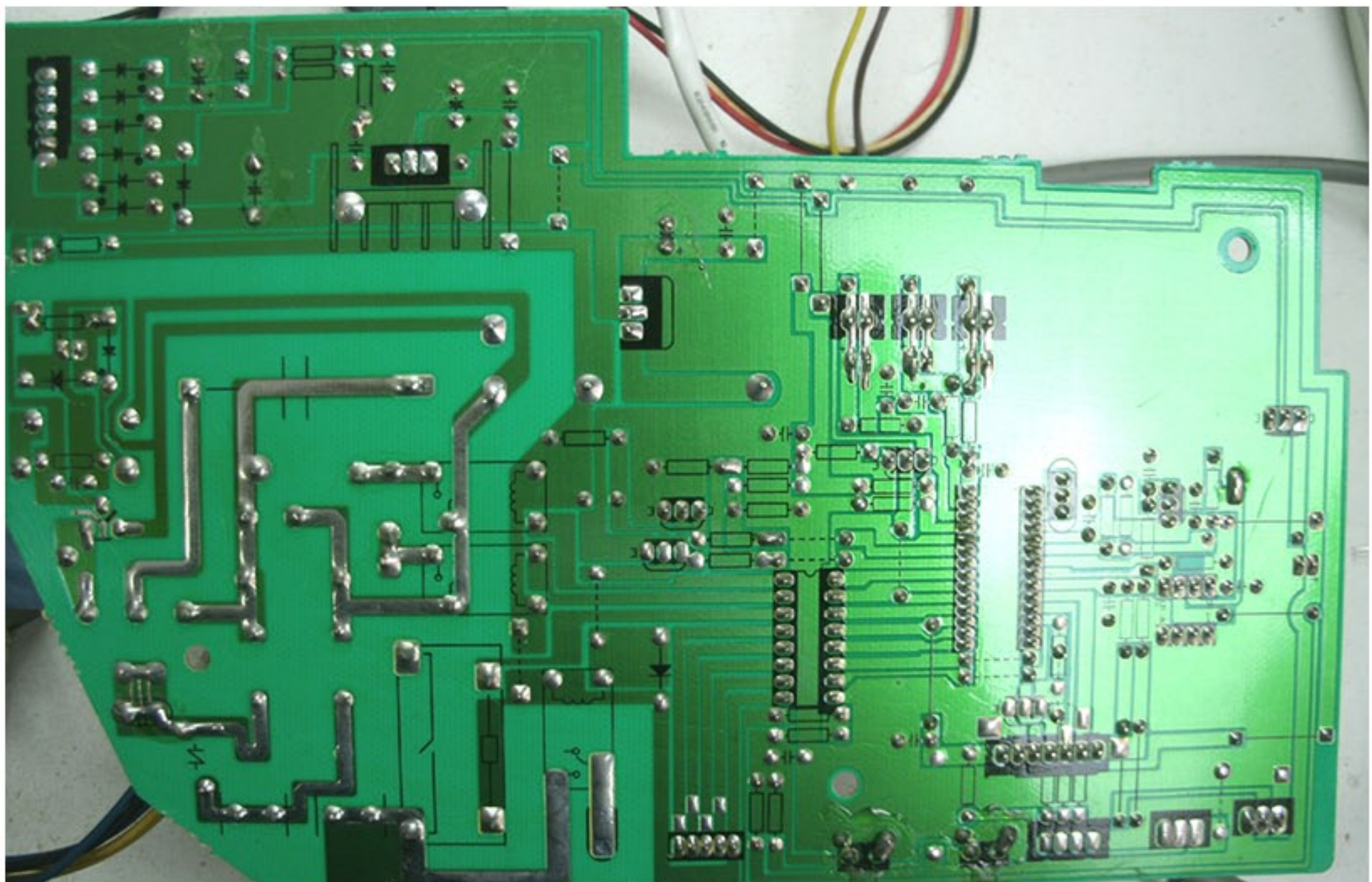
O defeito dessa placa estava no transistor 2SC1815, o terminal do coletor estava tão oxidado que chegou a romper-se:



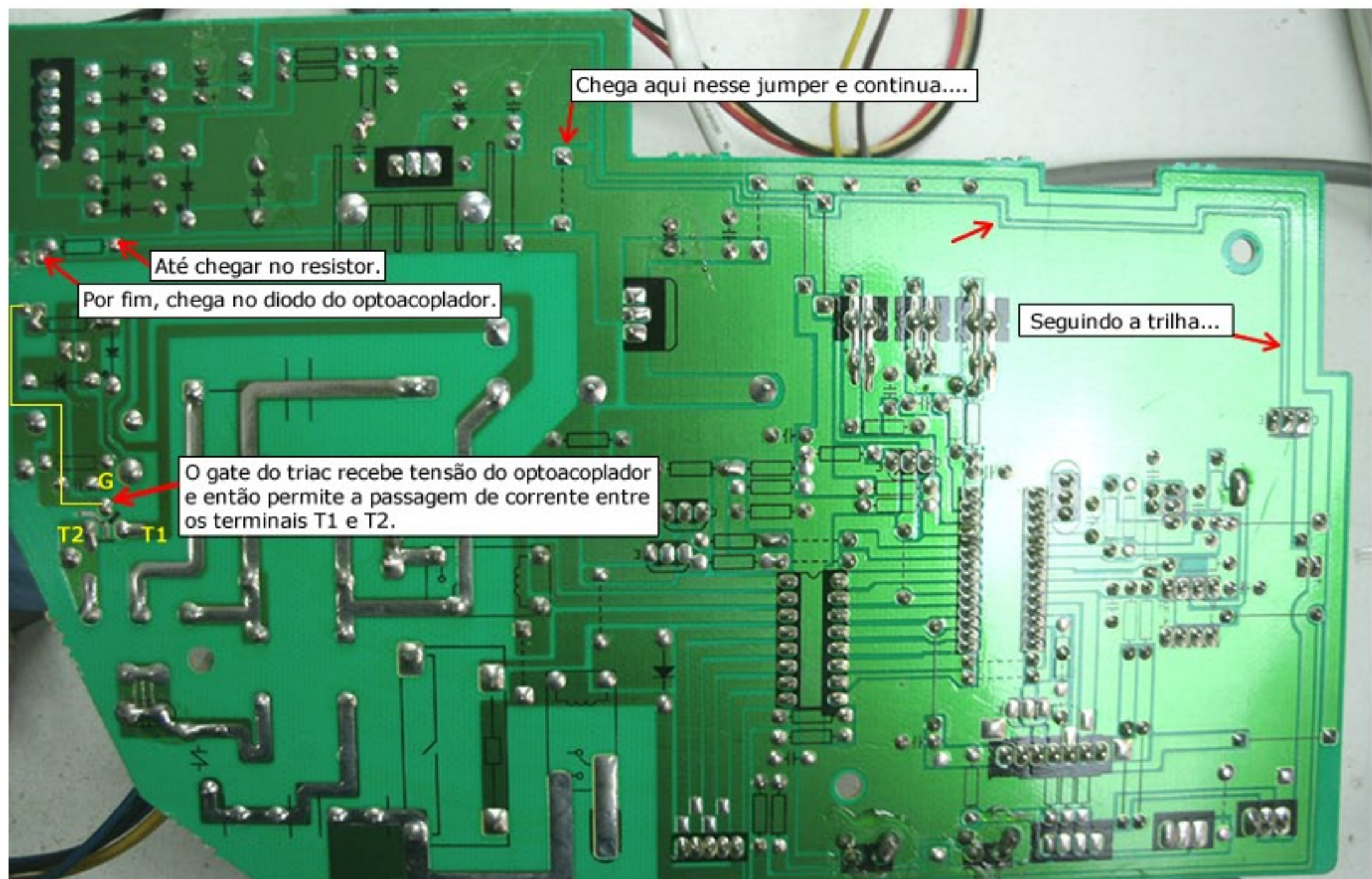
Esse transistor é fundamental para o funcionamento do motor ventilador, porque é ele quem recebe os 5v do microcontrolador e polariza o optoacoplador que faz o motor ventilador girar. O optoacoplador então polariza o triac que por sua vez libera a tensão de 220V para o soquete do motor ventilador.



Esquemas elétricos são bons, mas as vezes uma boa análise do circuito por baixo da placa já é mais do que suficiente:



(Foto original)



(Foto com observações)

Após a substituição do componente, faça o teste de funcionamento da placa por pelo menos 15 minutos, para verificar se a placa vai funcionar corretamente e se o relê vai atracar.