

# Trilho Natalino





**Material:**

1 novelo de Barroco Maxcolor Brilho Ouro - Cores: 3501 (Malagueta) e 5767 (Bandeira)  
2 novelos de Barroco Maxcolor Brilho Ouro - Cor: 8001 (Branco)  
Agulha para Crochê - 3,5mm

**Tamanho:** 100 x 49 cm.

**Confeção:**

**Motivo 1 (4x):** com o fio na cor branca, fazer um anel mágico e seguir o gráfico 1. Observar a troca de cor dos fios no gráfico. Motivo 2 (4x): com o fio na cor vermelha, fazer um anel mágico e seguir o gráfico 2. Unir os motivos com p. baixo na última carr. do gráfico, como mostra o esquema de montagem. Contorno: 1 carr. com o fio na cor branca, 2 carr. com o fio na cor verde, 1 carr. com o fio na cor vermelha e 2 carr. com o fio na cor branca para terminar. Seguir o gráfico 3.



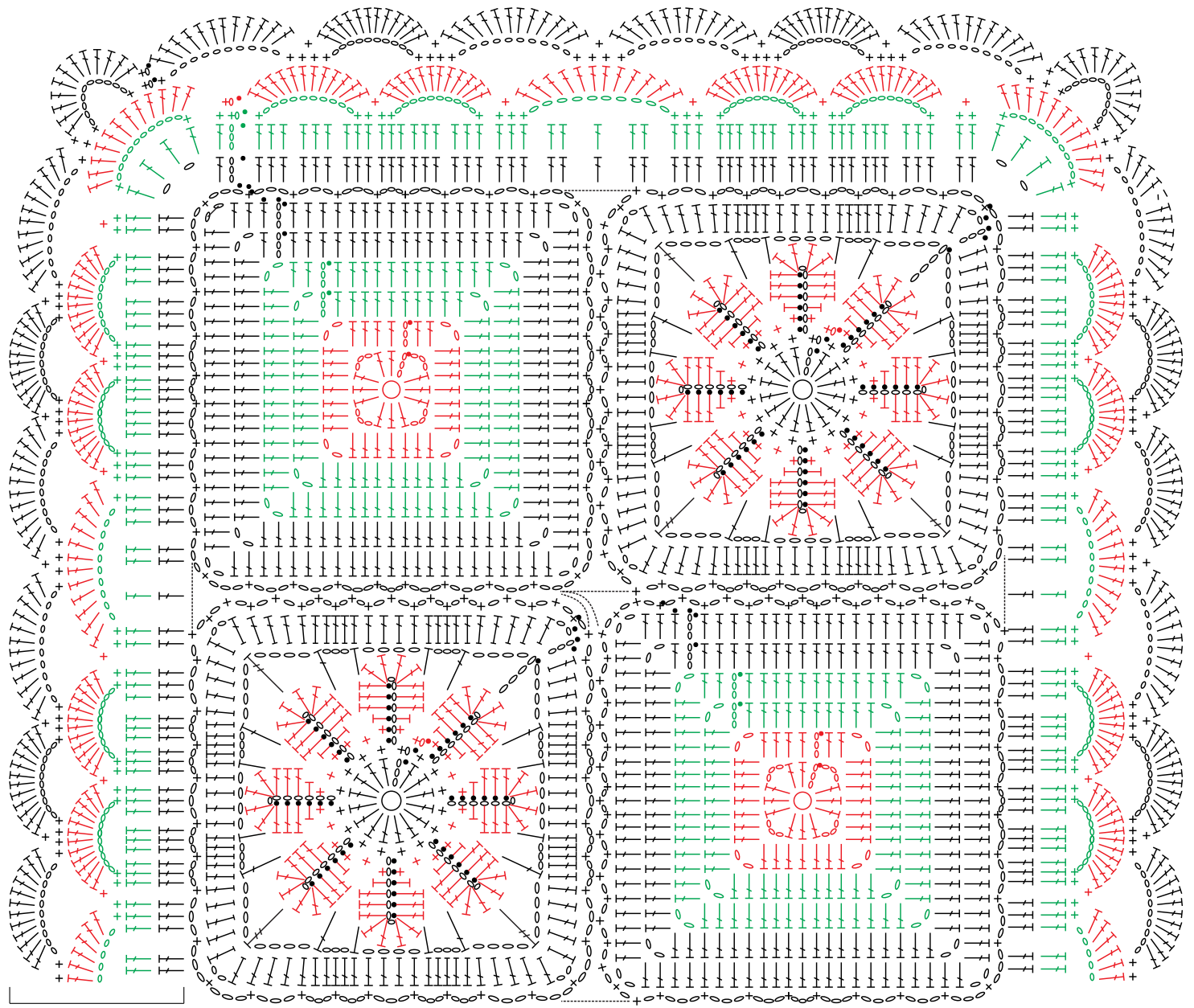


Gráfico 3 - Contorno

Gráfico 1 - Motivo 1

Gráfico 2 - Motivo 2

## Esquema de montagem

### Legenda

- Correntinha
- P. bxmo.
- + P. baixo
- ┘ P. meio alto
- ┘ P. alto
- ┘ P. alto pegando somente a laçada de trás do p. de base
- ┘ P. alto duplo

○ Anel mágico

..... Fazer o ponto no lugar indicado

■ Barroco Maxcolor Brilho Ouro 3501

■ Barroco Maxcolor Brilho Ouro 5767

■ Barroco Maxcolor Brilho Ouro 8001

