

Blusa Charminho



Material:

2 novelos Círculo Charminho cor 8799 (cinza)
Agulha para crochê Círculo – nº 2mm.

Tamanho: 6/8 anos

Pontos utilizados:

Correntinha (corr.). Ponto baixíssimo (p. bxmo.): Introduza a ag., laç., puxe o p. e passe diretamente no p. da ag.. Ponto baixo (p. b.): introduza a ag. laç., puxe o p. e com outra laç., rem. todos os p.. Ponto alto (p. a.): laç., introduza a ag., laç., puxe o p. laç., rem., 2 p. e com outra laç., rem. todos os p.. Ponto alto em relevo direito (p. a. em relevo): laç., introduza a ag., horizontalmente por trás do p. a. da carr. anterior, laç., puxe o p. laç., rem., 2 p. e com outra laç., rem. todos os p.. Ponto alto em relevo avesso (p. a. em relevo): laç., introduza a ag., horizontalmente pela frente do p. a. da carr. anterior, laç., puxe o p. laç., rem., 2 p. e com outra laç., rem. todos os p.. Ponto fantasia: siga o gráfico

Amostra:

Um quadrado de 10 cm em p. fantasia com a ag. nº 2mm = 28 p. x 12 carr.

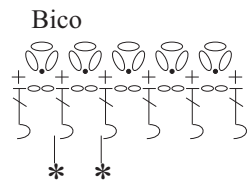
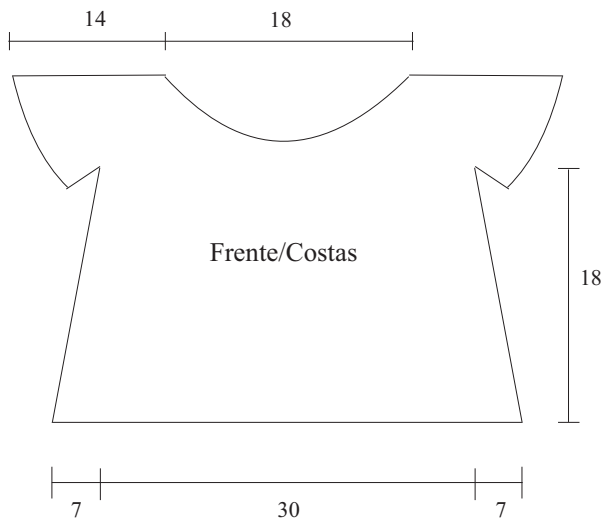
Execução:

Frente e costas

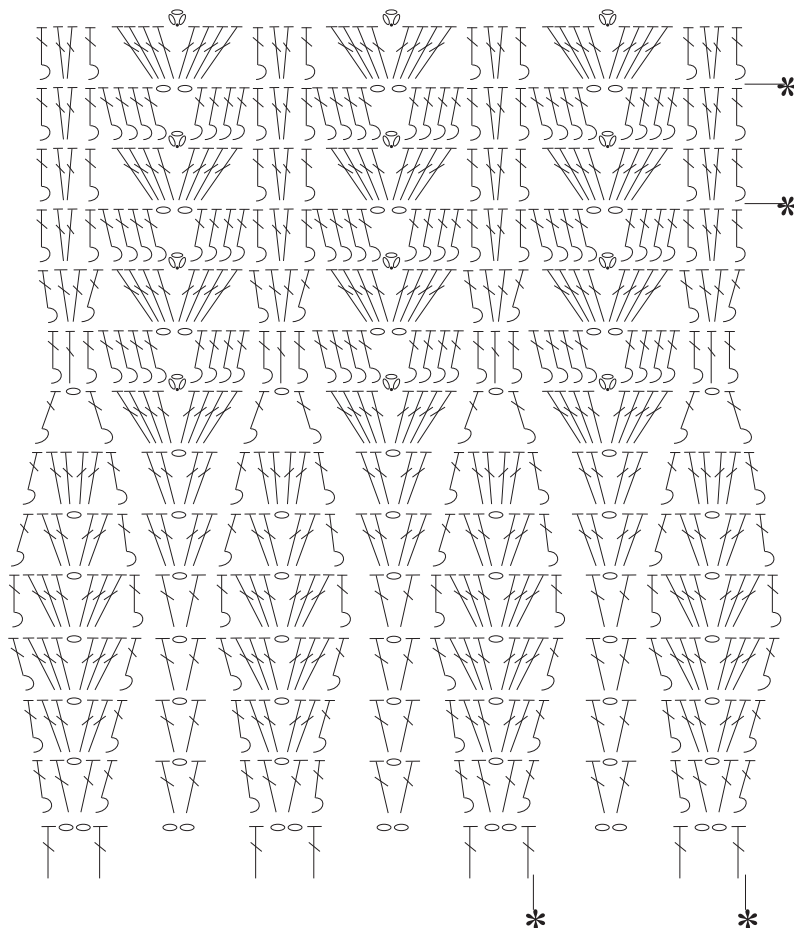
São iguais e trabalhadas juntas. Faça uma corr. de 150 p. feche em círculo e trabalhe em p. fantasia seguindo o gráfico, repita de * a * no sentido dos p. (24 v.). Na 10ª carr. do p. fantasia divida o trabalho do seguinte modo: trabalhe 7 vezes de * a * para frente, pule 5 vezes de * a * para uma manga, trabalhe 7 vezes de * a * para as costas, pule 5 vezes para outra manga.

Continue em círculo e em p. fantasia nos p. da frente e costas, repetindo de * a * no sentido das carr. até completar 26 cm do início do trabalho e rem.. Retome separadamente os p. das mangas e trabalhe em p. fantasia e em círculo mais 4 carr. e rem.. Faça a toda volta do decote o bico seguindo o gráfico. Terminado o gráfico rem..

Blusa Charminho



Ponto fantasia



Legenda

- = corr.
- = p.bxmo.
- + = p.b.
- ⌈ = p.a.
- ⌋ = p.a. em relevo

Repetir de * a *