

Como a tipografia funciona no ambiente digital

Existe uma mudança drástica da mídia impressa para a mídia digital, afinal as unidades de medidas diferem e também a forma na qual o elemento visual é criado. No início na computação a limitação tipográfica era inerente as limitações tecnológicas. Logo todo texto digital podia ser criado apenas dentro do mínimo espaço de uma tela, o pixel. Assim as fontes BITMAPS eram as únicas fontes possíveis de serem utilizadas.

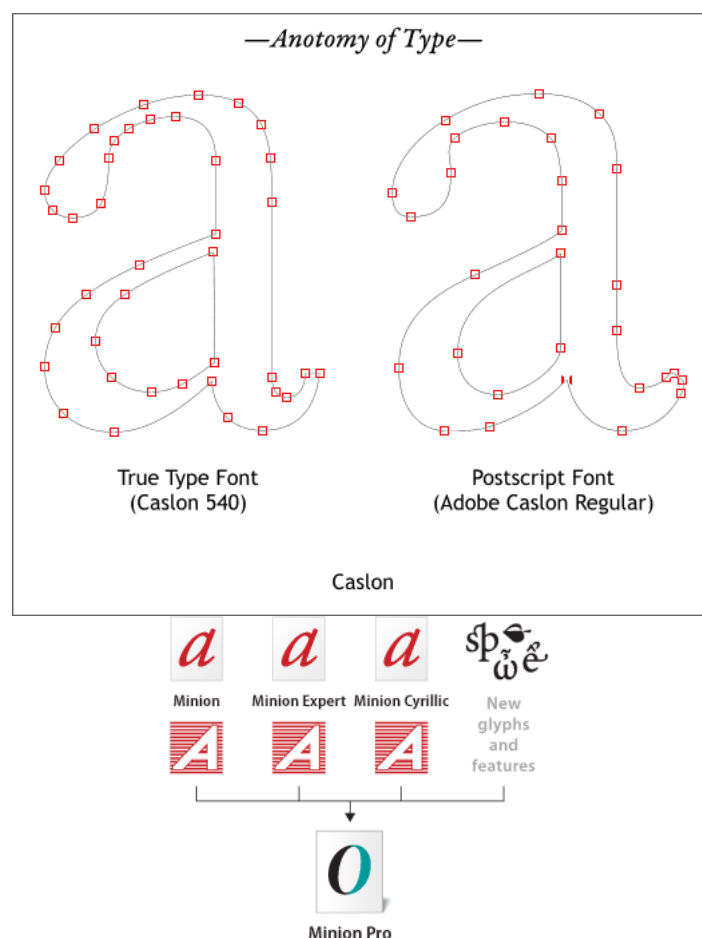
ABCDEFGHIJKLMNOPQRSTUVWXYZ

Mas com a evolução da tecnologia e a melhora no processamento dos computadores foi se tornando possível rebuscar como as formas são representadas em tela, e isso abriu uma porta para o universo tipográfico no ambiente digital.

Foram criados os formatos para representação de famílias tipográficas no computador as mais comuns são.

PostScript – As fontes passaram a ser codificadas em formas vetoriais (outlines) este sistema foi desenvolvido pela Adobe para profissionais da tipografia, foi definitivamente inserida em 1984. Existem várias versões da PostScript, type 0, type 1 e por ai vai.

True Type – A true type é um formato criado pela Appel juntamente com a Microsoft na década de 1980 para competir com o formato PostScript Type 1 desenvolvido pela Adobe, onde este formato lhe trazia mais controle sobre o formato da fonte desenvolvida digitalmente.



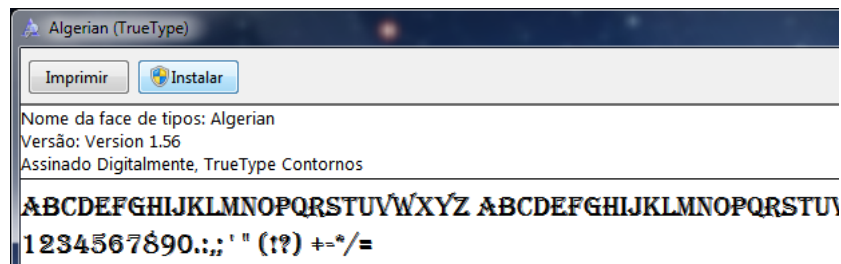
OpenType – O formato OpenType é um formato criado pela Microsoft e um tempo depois da sua criação a Adobe cooperou com seu aperfeiçoamento, foi um formato anunciado em 1996 e com o tempo a Adobe foi convertendo todas as fontes que ela possuía direito e comercializava para este formato.

Instalando a fonte no meu computador

O uso de uma fonte externo no computador é um dos problemas mais comuns em projetos gráficos, afinal você tem que ficar atento ao fato de que sempre que for levar o seu projeto para outro ambiente de trabalho (outro pc) você deve levar a fonte juntamente com você. E também prestar atenção nos direitos autorais que aquela fonte possui.

Entendendo isto, como eu faço para instalar determinada fonte no meu computador, agora é muuuuito mais simples do que no início da era digital 8D.

WINDOWS



Modo 1. A partir do Windows 7, tudo que você deve fazer é dar um duplo clique sobre a fonte que acabou de baixar, e clicar no botão “Instalar”.

Modo 2.

Passo 1 - Em versões anteriores do Windows 7, o processo é um pouco mais longo. Se você estiver usando o Windows Vista ou XP, abra o “Executar”, que pode ser encontrado no menu “Iniciar” ou através do atalho Windows+R, e digite o comando “%windir%\fonts” (sem aspas) (ou acesse no Windows Explorer a pasta C:\Windows\Fontes (ou Fonts));

Passo 2. O diretório de fontes do Windows deve ser aberto. Agora, no menu “Arquivo” (usuários do Windows Vista devem pressionar a tecla Alt para a barra de menus ser exibida), clique em “Instalar nova fonte...”;

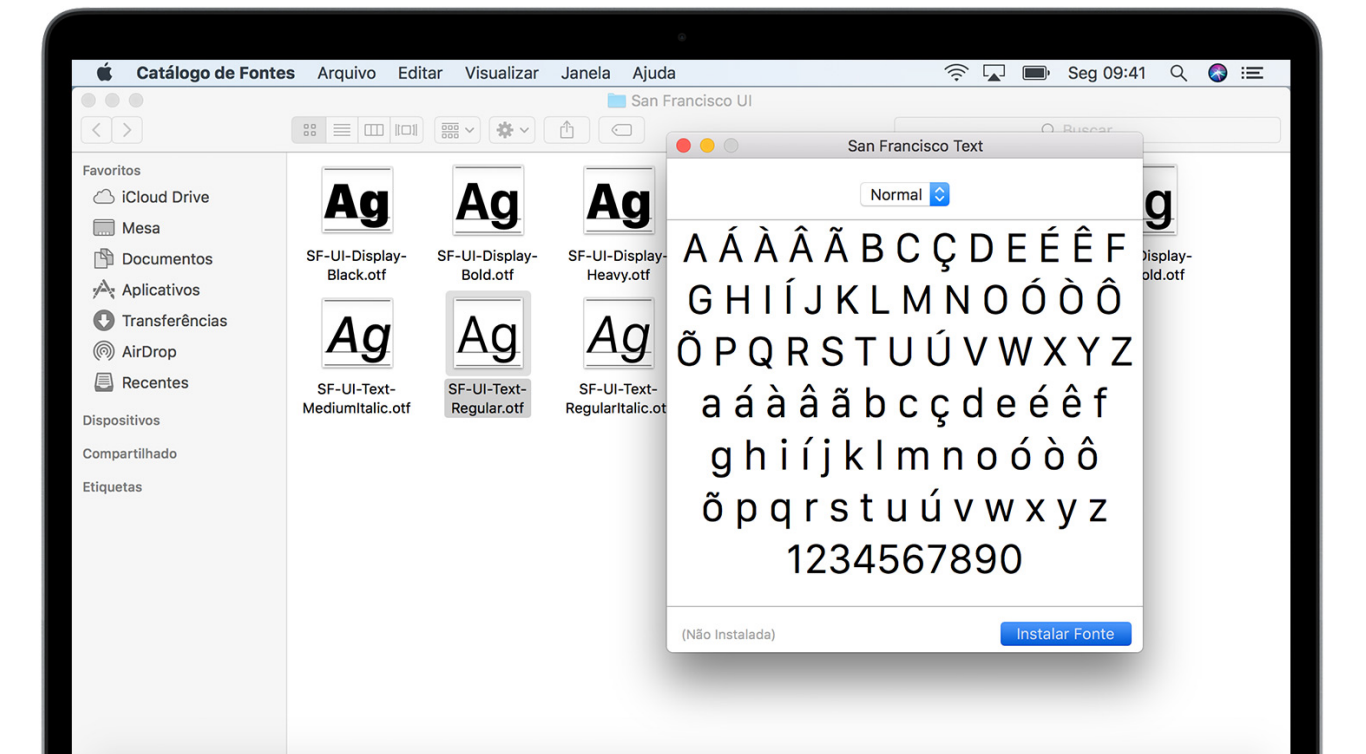
Passo 3. Você deve navegar até o diretório em que salvou a fonte. Para isso, primeiramente selecione a partição do HD em “Unidades” (geralmente “C:”). No espaço à esquerda, em “Pastas”, você pode visualizar todos os diretórios da unidade selecionada. Vá até a pasta que a fonte está salva e dê um duplo clique sobre ela;

Passo 4. No espaço acima, em “Lista de fontes”, selecione a fonte que deseja instalar e clique em “OK”. Pronto!

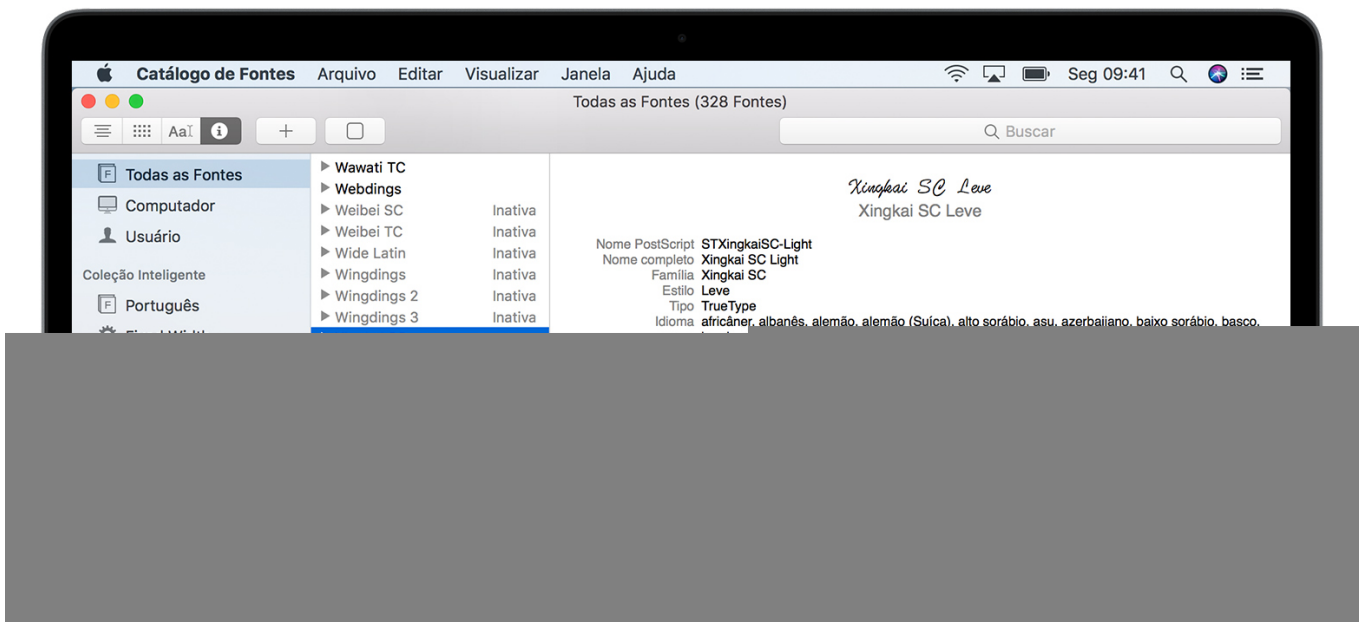
MAS EU ACREDITO QUE VOCÊ NÃO DEVA ESTAR USANDO UMA VERSÃO TÃO ANTIGA ASSIM 8D

MAC

Clique duas vezes na fonte no Finder e clique em Instalar Fonte na janela de pré-visualização de fontes que será aberta. Depois que o Mac validar a fonte e abrir o app [Catálogo de Fontes \(https://support.apple.com/pt-br/guide/font-book/welcome/mac\)](https://support.apple.com/pt-br/guide/font-book/welcome/mac), a fonte será instalada e ficará disponível para uso.



Você pode usar as [Preferências do Catálogo de Fontes \(https://support.apple.com/pt-br/guide/font-book/change-font-book-preferences-fntbk1004/mac\)](https://support.apple.com/pt-br/guide/font-book/change-font-book-preferences-fntbk1004/mac) para definir o local de instalação padrão, que determina se as fontes adicionadas ficarão disponíveis para outras contas de usuário no Mac. Fontes que aparecem esmaecidas no Catálogo de Fontes estão [desativadas \(https://support.apple.com/pt-br/HT201749#disable\)](https://support.apple.com/pt-br/HT201749#disable) (Off [Desativada]) ou são fontes adicionais disponíveis para download na Apple. Para fazer download da fonte, selecione-a e selecione **Editar > Transferir**.



Pronto, agora se você usa windows ou MAC você consegue instalar novas fontes ao seu computador e utilizá-las nos seus projetos.

Só lembre-se que quanto mais fonte instalada, mais o computador vai ter que ler essa quantidade de arquivo quando iniciar ok.

Agora vamos partir para prática desenvolvendo nosso projeto gráfico e aplicando toda esta teoria tipográfica que esta na nossa cabeça.

