

Preparando o ambiente: Windows

O Redis não suporta oficialmente o sistema operacional Windows, mas é possível instalar uma versão experimental, mantida pelo grupo [Microsoft Open Tech \(https://github.com/MicrosoftOpenTech/redis\)](https://github.com/MicrosoftOpenTech/redis). Por se tratar de uma versão experimental, é importante deixar claro que até o momento em que este curso foi escrito a sua instalação é recomendada apenas em ambiente de desenvolvimento.

Outra observação a ser feita é que atualmente apenas a versão para instalações do Windows de 64-bit é suportada oficialmente pelo projeto *Microsoft Open Tech*.

A versão mantida pelo Microsoft Open Tech pode ser obtida através do link <https://github.com/MicrosoftOpenTech/redis> (<https://github.com/MicrosoftOpenTech/redis>), mas, para simplificar, vamos realizar o download de um arquivo de instalação no repositório do projeto através do link:

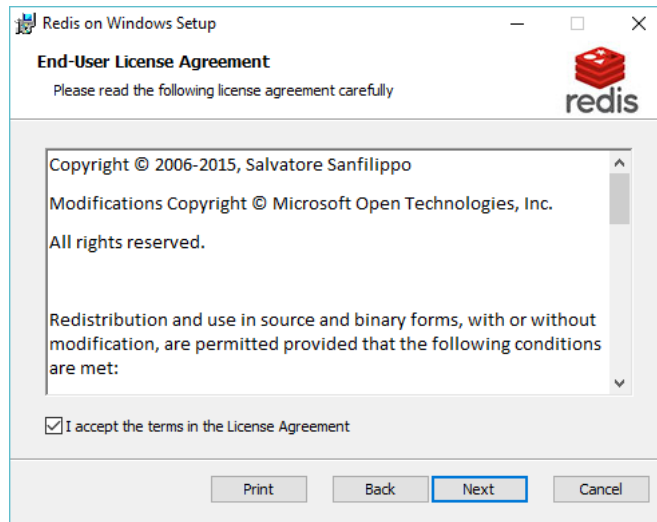
<https://github.com/MicrosoftOpenTech/redis/releases/download/win-3.0.500/Redis-x64-3.0.500.msi>
(<https://github.com/MicrosoftOpenTech/redis/releases/download/win-3.0.500/Redis-x64-3.0.500.msi>)

Após o download do arquivo, vamos executá-lo.

A seguir temos a tela de boas vindas do instalador do Redis. Clique no botão "Next".

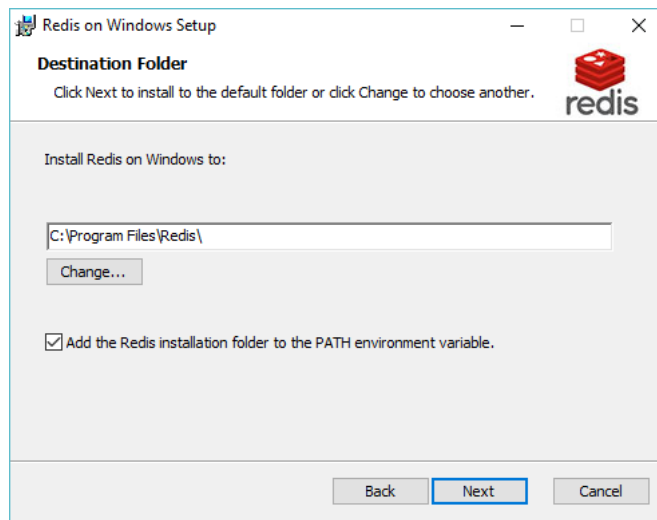


Na tela seguinte, marque a caixa de seleção para aceitar os termos da licença do Redis.

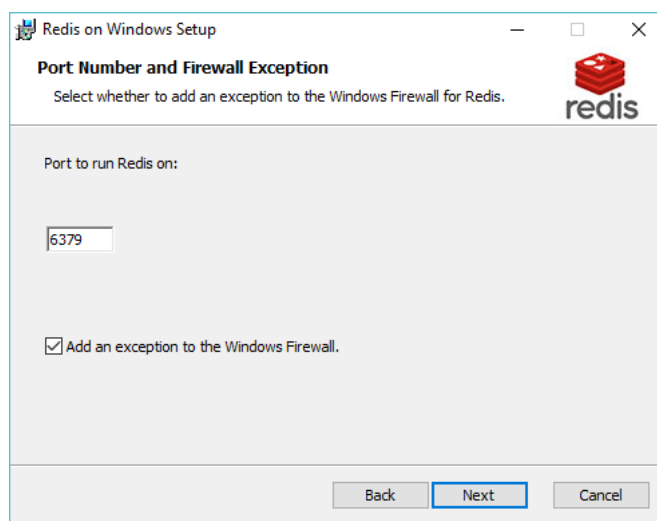


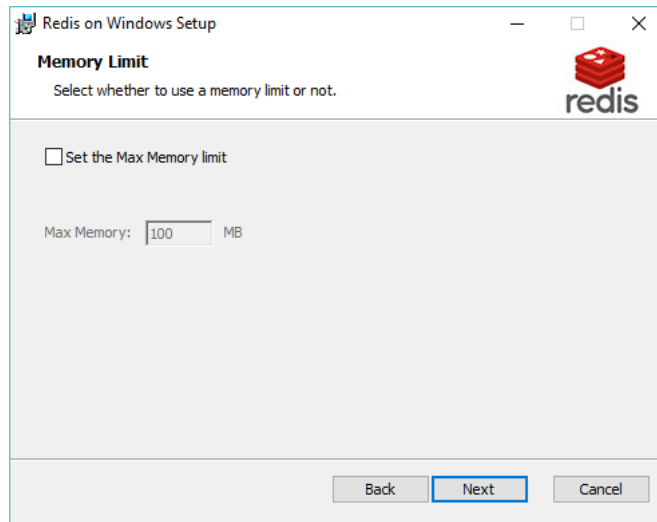
Na próxima tela escolhemos a pasta onde o Redis será instalado. Vamos manter a pasta sugerida pelo instalador.

Marque a caixa de seleção para que o PATH seja configurado, pois dessa forma vamos conseguir acessar os executáveis do Redis através do prompt de comando do Windows.

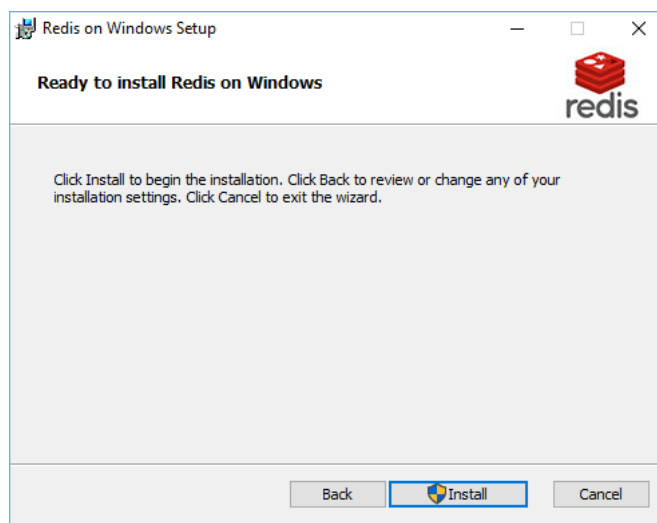


Nas telas seguintes, não é necessário realizar alterações.

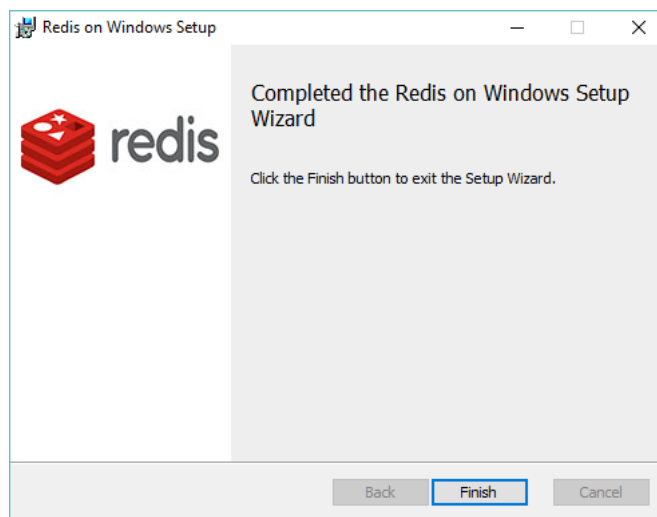




Aqui vamos clicar em "Install", para iniciar a instalação do Redis.

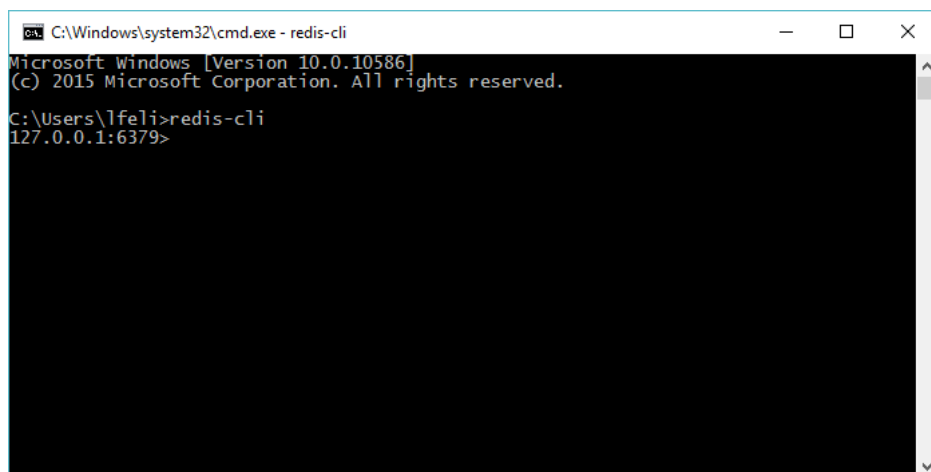


Clique em "Finish" para sair do instalador.



O instalador do Redis no windows já configura um serviço para o servidor do Redis, por isso não é necessário iniciar o servidor. Podemos conectar abrindo o prompt de comando do Windows e executando o comando `redis-cli`.

Observação: caso você receba um erro dizendo que o comando `redis-cli` não foi encontrado após realizar os passos aqui descritos, reinicie o computador e tente utilizar o `redis-cli` novamente. Isso deve ser suficiente.



```
C:\Windows\system32\cmd.exe - redis-cli
Microsoft Windows [Version 10.0.10586]
(c) 2015 Microsoft Corporation. All rights reserved.

C:\Users\lfeli>redis-cli
127.0.0.1:6379>
```