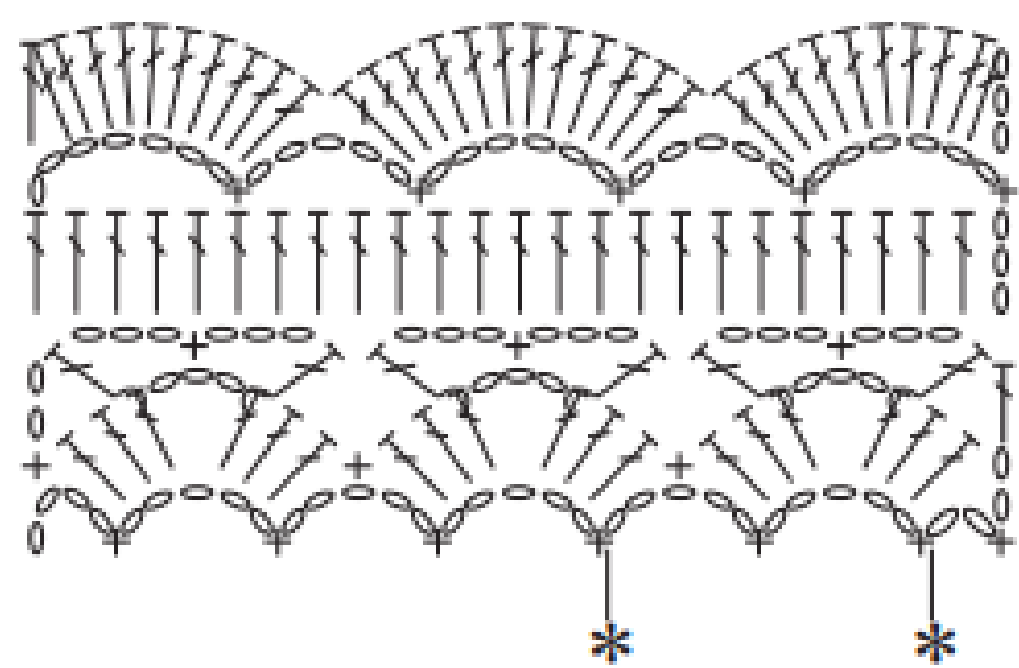


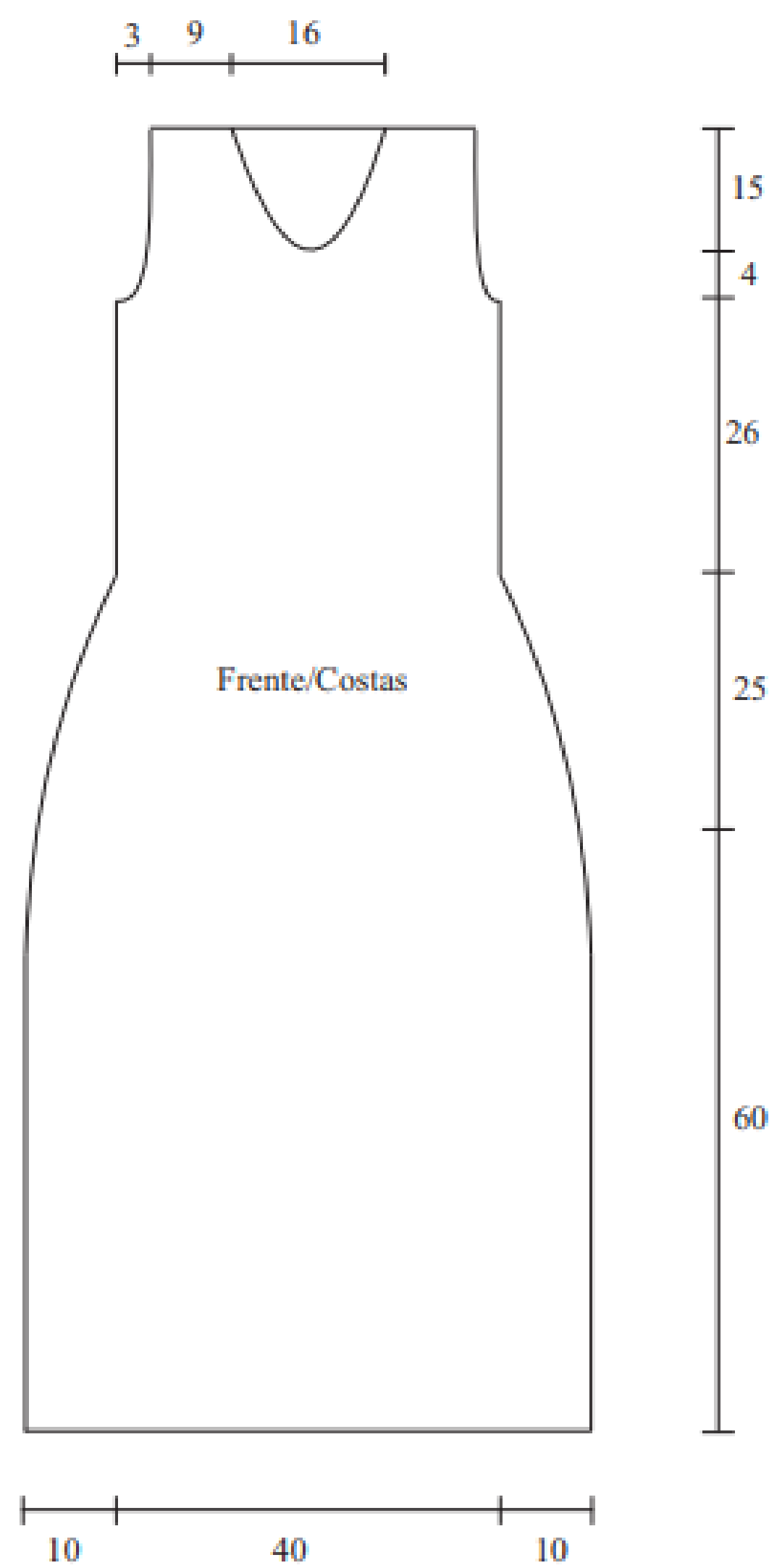
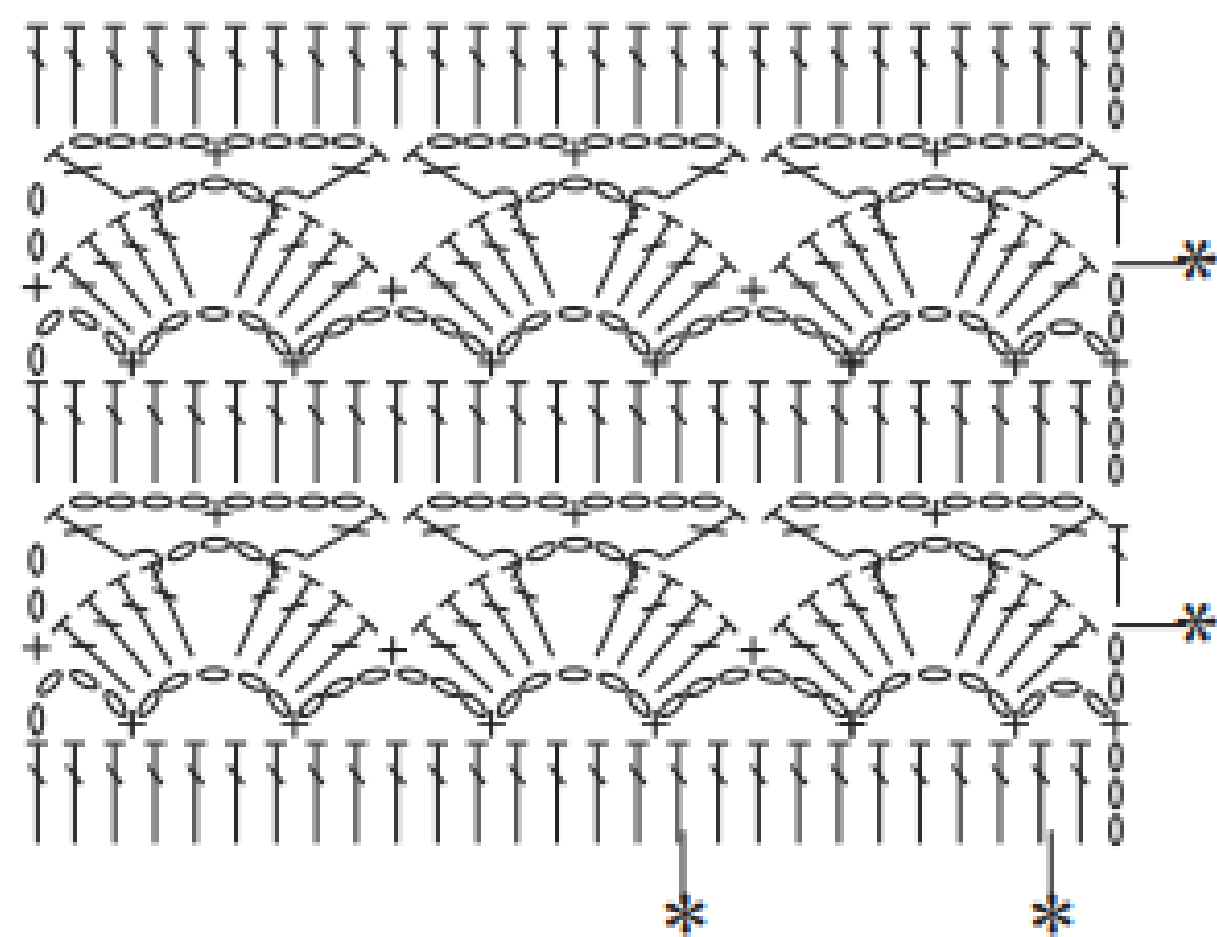


**Vestido  
Glamurosa**

Ponto fantasia da manga

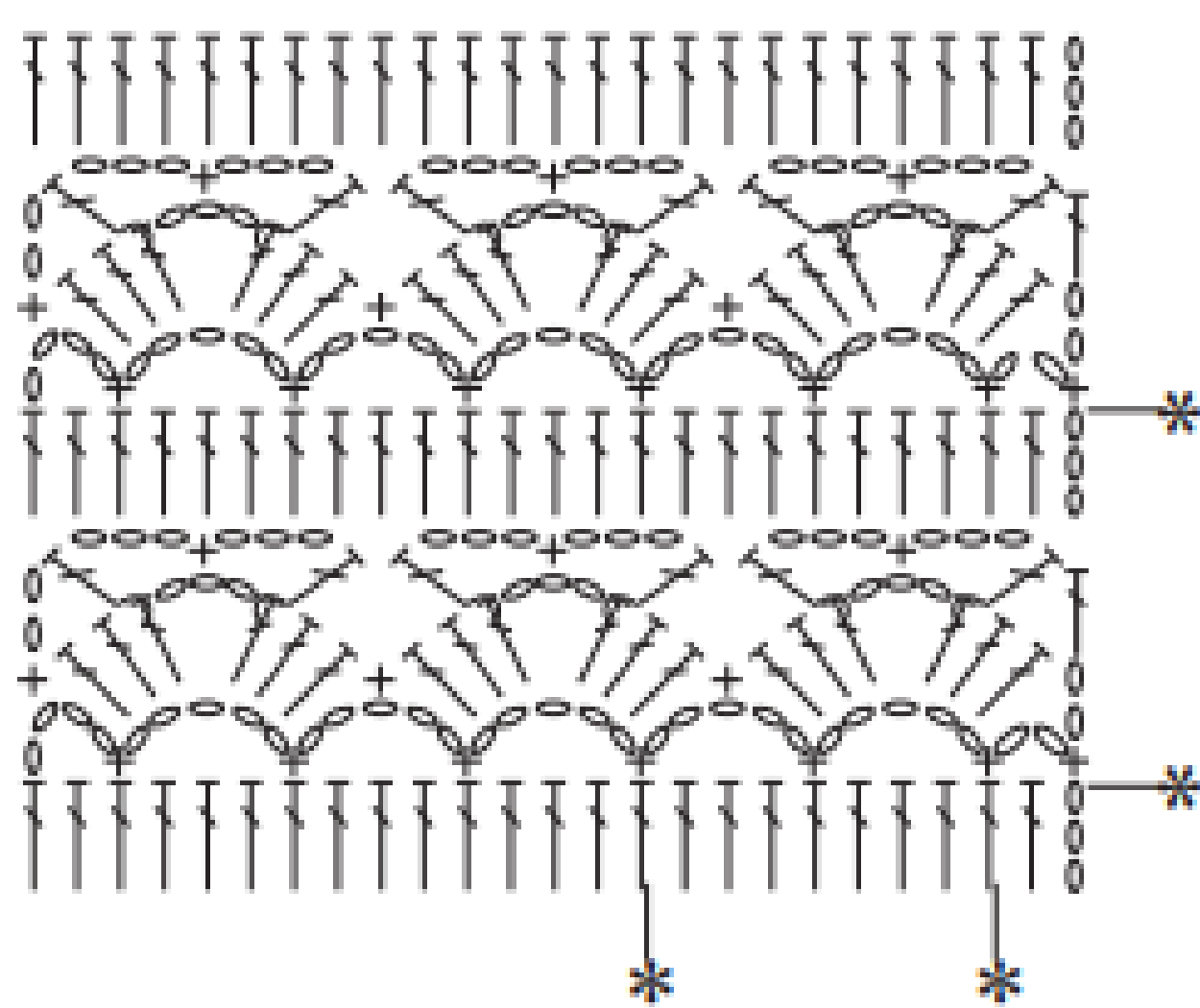


Ponto fantasia nº 2

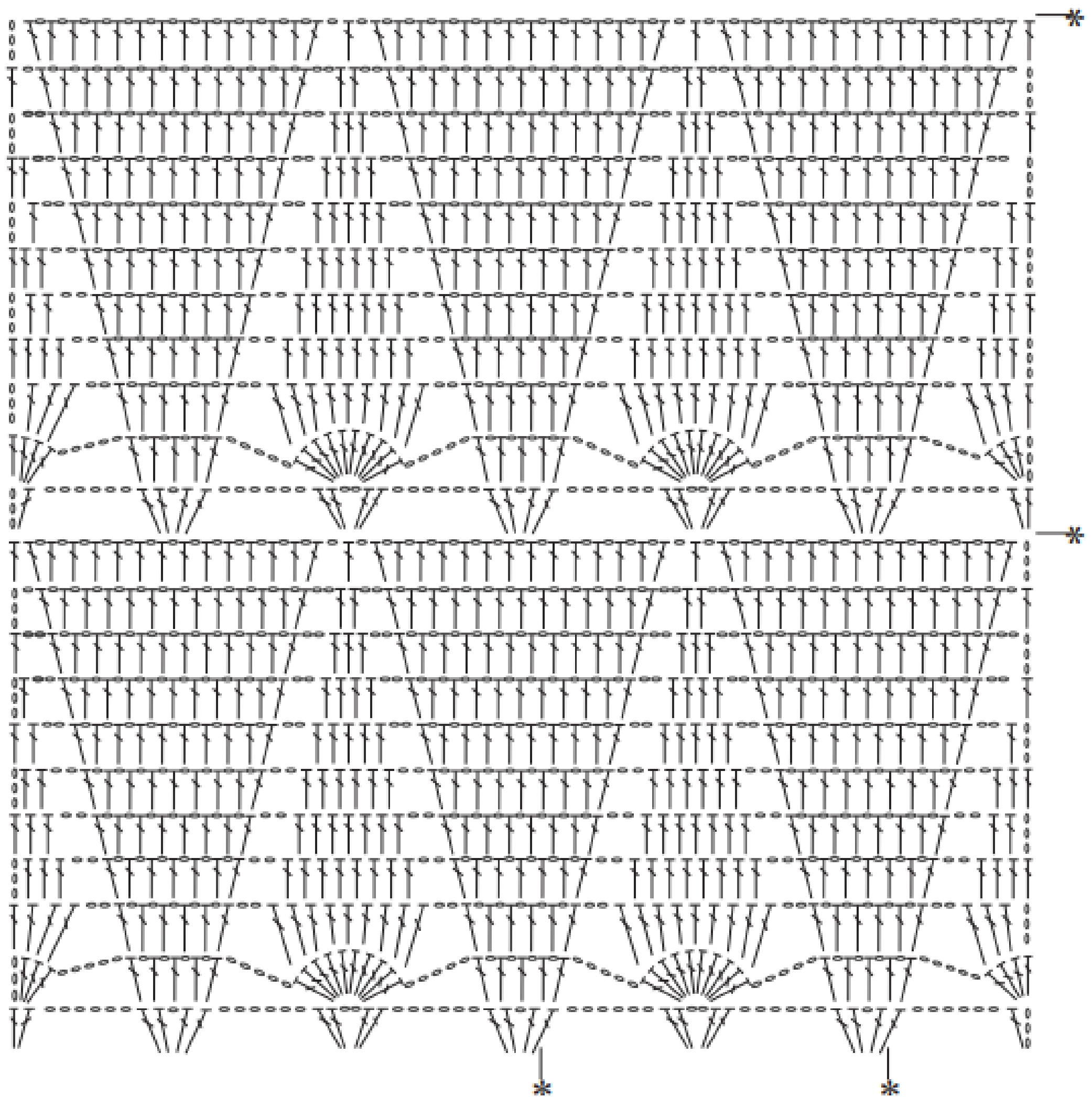


- Legenda
- o = corr.
  - + = p. b.
  - ⌋ = p.a.
  - ⌋ = p.a. em relevo
- Repetir de \* a \*

Ponto fantasia nº 1



### Ponto fantasia nº 3



### Materiais

8 novelos de Glamour cor 6133 (pink)

Agulha para crochê Círculo – nº 2,5mm.

**Tamanho: 38/40**

# EXECUÇÃO

Pontos utilizados:

Correntinha (corr.). Ponto baixíssimo (p. bxmo.): Introduza a ag., laç., puxe o p. e passe diretamente no p. da ag.. Ponto baixo (p. b.): introduza a ag. laç., puxe o p. e com outra laç., rem. todos os p.. Ponto alto (p. a.): laç., introduza a ag., laç., puxe o p. laç., rem., 2 p. e com outra laç., rem. todos os p.. Ponto caranguejo: trabalhe em p. b. da esquerda para direita. Ponto fantasia1, 2 e 3: siga o gráfico. Ponto fantasia da manga: siga o gráfico. Amostra: Um quadrado de 10 cm em p. a. com a ag. nº 2,5mm = 15 p. x 10 carr..

## Execução:

Frente e costas –São trabalhadas juntas. Comece pelo decote das costas. Faça uma corr. de 76 p. mais 3 corr. para virar e trabalhe em p. fantasia nº 1 seguindo o gráfico, repita de \* a \* no sentido dos p. (9 v.). Na 16ª carr. do início do trabalho trabalhe de \* a \* no sentido dos p. (10 v.) e deixe à espera.

Frente direita –Use a mesma corr. do início das costas e trabalhe em p. fantasia nº 1 seguindo o gráfico, nos 23 p. da borda, repita de \* a \* (2 v.). Aum. na borda do lado do decote cada 2 carr.: 2 p. (6 v.). Nesta altura, 14ª carr. deixe à espera.

**Frente esquerda** –Faça o mesmo trabalho na outra borda. Estando as duas partes da frente na 14ª carr., faça uma corr. de 27 p. para unir as duas partes. Continue em todos os p. inclusive na corr. em p. fantasia nº 1 seguindo o gráfico, repita de \* a \* no sentido dos p. (11 v.). Nesta altura frente e costas estão na mesma altura continue em círculo e em p. fantasia nº 1 seguindo o gráfico. A 26 cm da cava trabalhe após uma carr. em p. a. em p. fantasia nº 2 seguindo o gráfico, repita de \* a \* no sentido dos p. (18 v.). A 25 cm do início em p. fantasia nº 2 após uma carr. em p. a. trabalhe em p. fantasia nº 3 seguindo o gráfico, repita de \* a \* no sentido das carr. (12 v.). Trabalhe até o \* em círculo, após o \* divida o trabalho em duas partes iguais e trabalhe cada lado separadamente. Faça a divisão na direção das cavas, para que as aberturas, do vestido fique nas laterais. A 60 cm do início em p. fantasia nº 3 rem..

**Mangas** –Trabalhe as mangas em círculo, diretamente nas cavas e em p. fantasia da manga seguindo o gráfico. Terminado o gráfico rem.. Faça ao longo das aberturas laterais e decote uma carr. em p. caranguejo e rem..