

Módulo 3

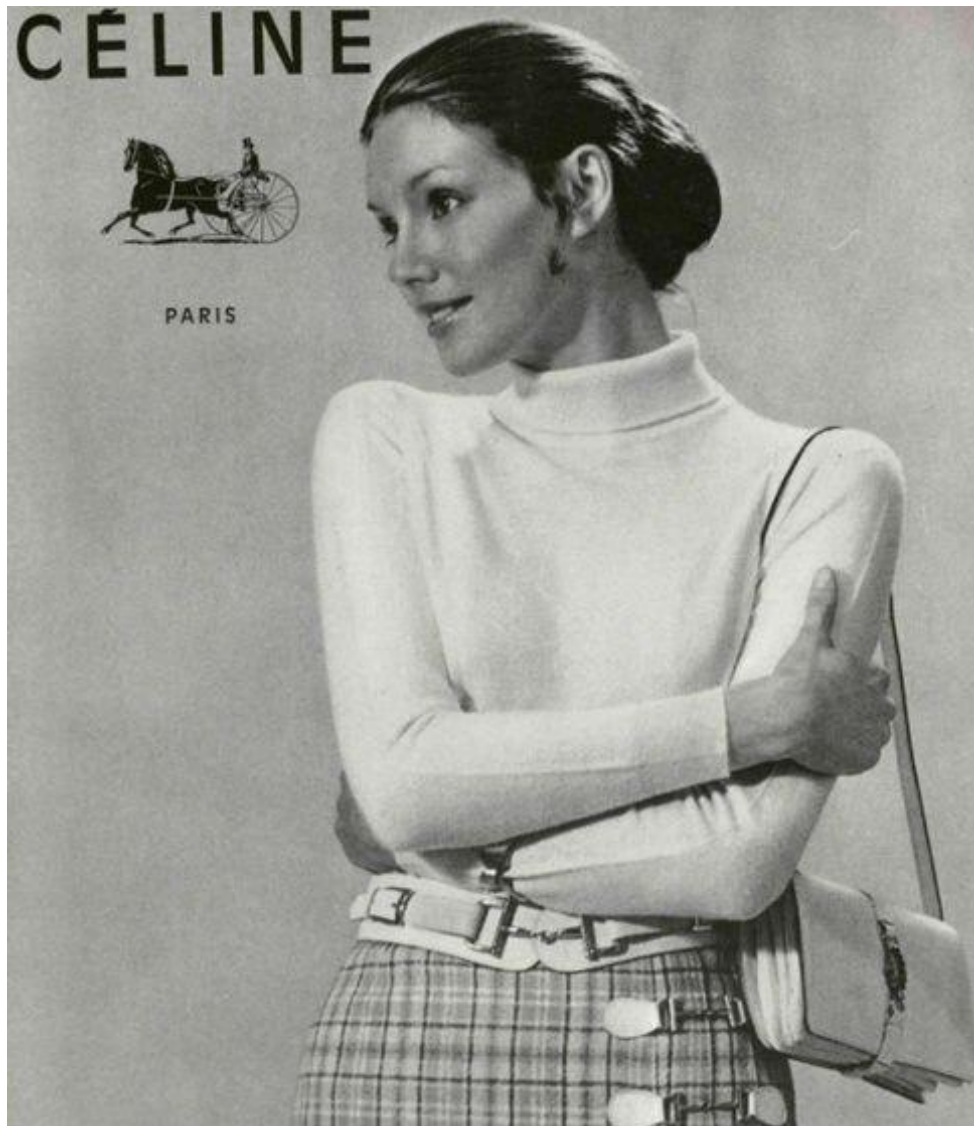
Casas de Moda & Tipos de Estilo

Principais conglomerados de Moda



Principais conglomerados de Moda





Celine

1945 Paris, França

Fundador - Céline Vipiana

CÉLINE

Conglomerado: LVMH

Diretor criativo atual: Hedi Slimane

Persona da marca: uma mulher moderna, elegante, autoconfiante, que gosta uma mistura de esporte e conforto.

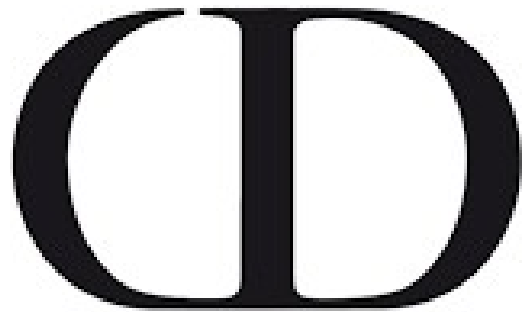
Principais Modelos: esporte, blusa gola alta, bolsas de couro estruturadas e sapatos.



Dior

946 Paris, França

Fundador - Christian Dior



Dior
PARIS

Conglomerado: LVMH

Diretor criativo atual: Maria Grazia Chiuri

Persona da marca: Moderna, feminina, leve, mulher da cidade, elegante, poderosa

Principais Modelos: A silhueta New Look, Bolsa clássica Miss Dior



Chanel

1909 Paris, França

Fundador - Gabrielle Chanel Chanel



Conglomerado: Família Wertheimer

Diretor criativo (no momento): Virginie Viard

Persona da marca: Lady sofisticada de classe alta

Principais Modelos: The little black dress, Bolsa Chanel Classic Flap, Chanel N°5



Louis Vuitton

1854 Paris, França

Fundador - Louis Vuitton



LOUIS VUITTON

Conglomerado: LVMH

Diretor criativo (no momento): Nicolas Ghesquière

Persona da marca: Garota da cidade, confiante, moderna, ligeiramente masculina

Principais Modelos: Bolsa LV Speedy 30, bolsa neverfull, malas



Balenciaga

1919 Paris, França

Fundador - Cristobal Balenciaga

BALENCIAGA

Conglomerado: Kering

Diretor criativo (no momento): Demna Gvasalia

Persona da marca: Morador da cidade moderno, ousado, esportivo, quebrando as regras, extravagante

Principais Modelos: Balenciaga City Bag, Vestidos geométricos



Yves Saint Laurent

1961 Paris, França

Fundador - Yves Saint Laurent e Pierre Berge

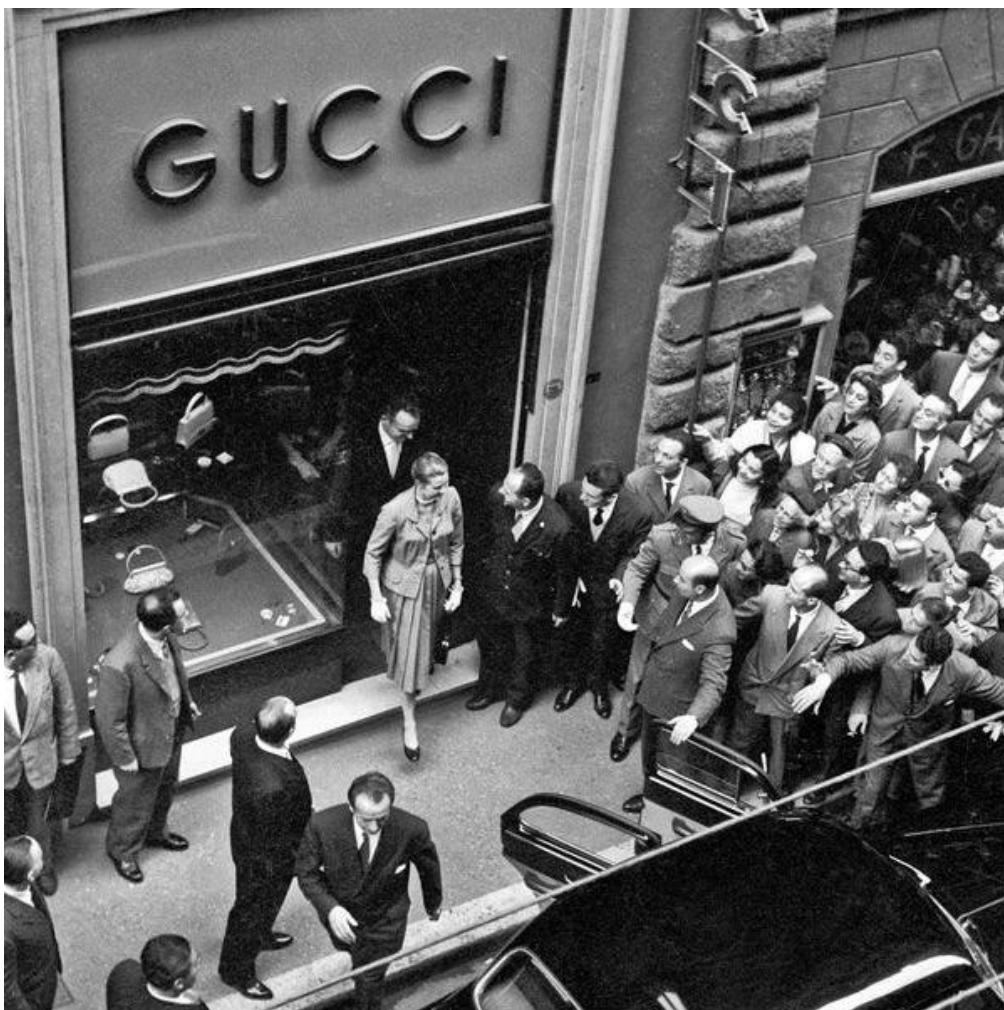


Conglomerado: Kering

Diretor criativo (no momento): Antonio Vaccarello

Persona da marca: Levemente grunge, autoconfiante, garota moderna, atrevida

Principais Modelos: Le Smoking

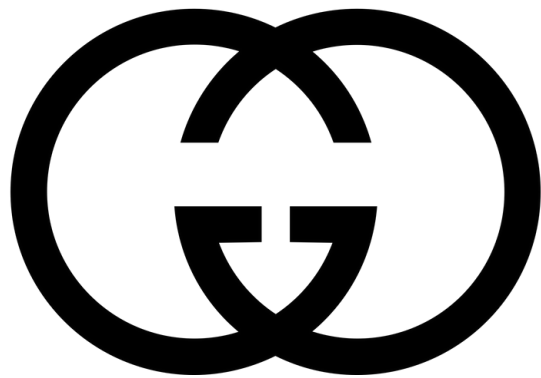


Gucci

1921 Florença, Itália

Fundador - Guccio Gucci

GUCCI

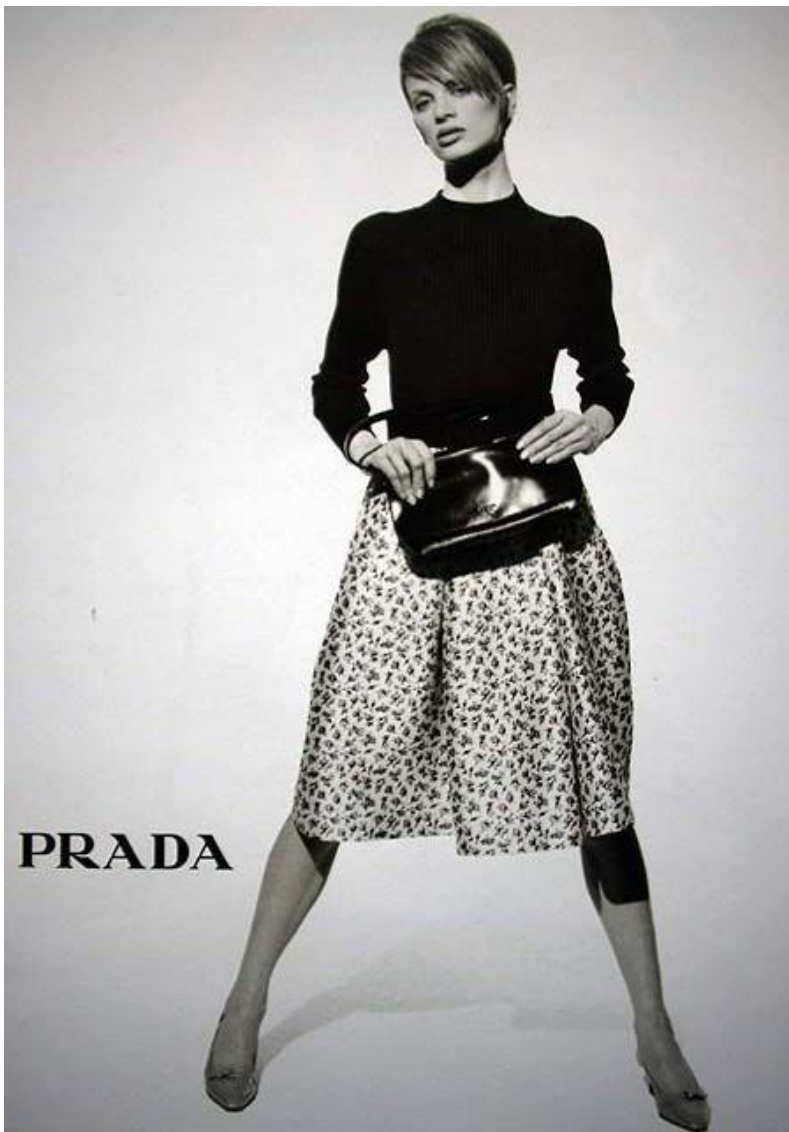


Conglomerado: Kering

Diretor criativo (no momento): Alessandro Michele

Persona da marca: Morador da cidade, moderno, ousado, gosta de se destacar, extravagante

Principais Modelos: Mocassins, produtos com logotipo, listra vermelha - verde



Prada

1913 Milão, Itália

Fundador - Mário Prada



Conglomerado: Família Prada

Diretor criativo (no momento): Raf Simons

Persona da marca: Garota moderna, feminista, que mostra feminilidade, gosta mistura de tons e texturas, criativa

Principais Modelos: Bolsas e malas de couro, bolsas de nylon



Miu Miu

1993 Milão, Itália

Fundador - Miuccia Prada



Conglomerado: Família Prada

Diretor criativo (no momento): Miuccia Prada

Persona da marca: Garota-menina, jovem, leve, brincalhona

Principais Modelos: Bolsa de couro com efeito matelassé, bolsas nylon



Valentino

1960 Roma, Itália

Fundador - Valentino Garavani



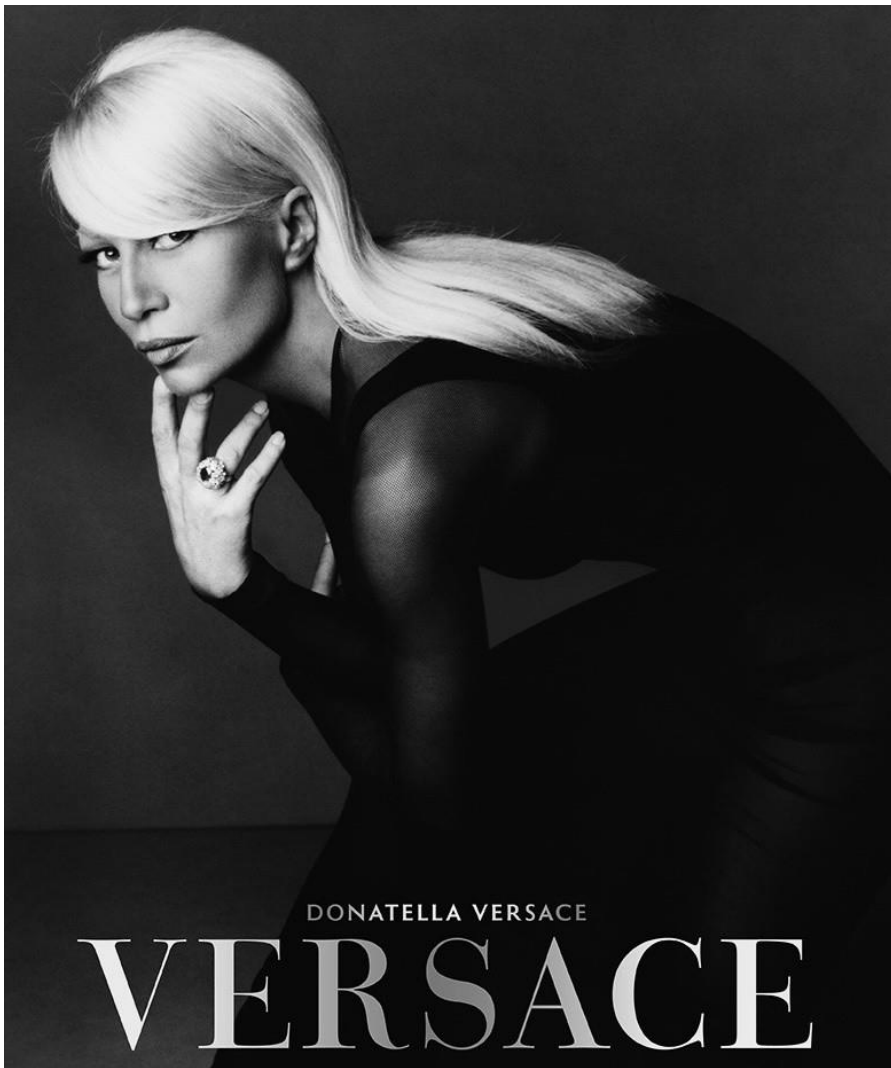
VALENTINO

Conglomerado: Qatar Mayhoola para Investment Spc.

Diretor criativo (no momento): Pierpaolo Piccioli

Persona da marca: Garota elegante da alta sociedade

Principais Modelos: Vestidos de noite



Versace

1978 Milão, Itália

Fundador - Gianni Versace



VERSACE

Conglomerado: Família Versace

Diretor criativo (no momento): Donatella Versace

Persona da marca: Garota sexy, confiante e atrevida

Principais Modelos: Vestidos sensuais com decote profundo, logotipo da marca



Dolce & Gabbana

1985 Milão, Itália

Fundador - Domenico Dolce, Stefano
Gabbana



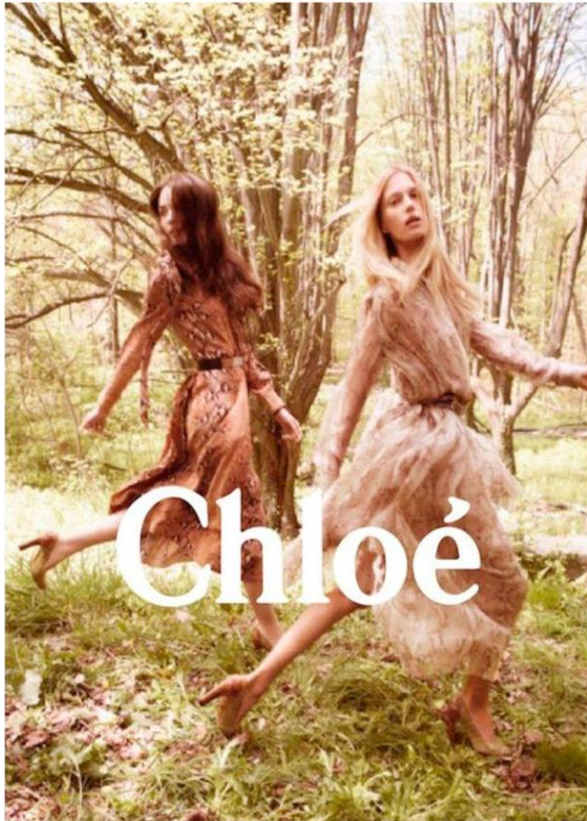
Conglomerado: Domenico Dolce, Stefano Gabbana

Diretor criativo (no momento): Domenico Dolce, Stefano Gabbana

Persona da marca: Mulher italiana poderosa, feminina e sexy

Principais Modelos: Vestidos com estampa floral, poá, bolsa Sicília

Tipos de estilo



Boho

Estilo meio cigano, meio hippie e romântico ao mesmo tempo. Com uma filosofia de amor pela natureza.

Boho é um sobre tecidos leves, como linho, algodão, tricô, franja, e silhuetas livres, etc.

Tipos de estilo



Etnico

A moda étnica é uma estética que traz elementos fortes de um estilo tradicional de diferentes culturas. Como por exemplo tribos americanas, astecas, africanas e brasileiras, como estampas, grafismos, trabalhos artesanais, bordados, silhuetas, texturas, tecidos, materiais e acessórios.

Tipos de estilo



Preppy

Inspirado em estudantes universitários americanos, aquele mix de esporte e uniforme escolar. Inclui blusas, camisas, vestidos formais com gola branca, saias plissadas, calças de malha

Tipos de estilo



Grunge

Grunge é sobre a negação da moda e a negação das regras em geral. Um estilo de roupa heterogêneo e eclético que junta cores, padrões e materiais que muitas vezes a princípio não combinam.

As características principais são maquiagem estilo smokey eyes, Jeans e calças rasgadas – que hoje chamamos de destroyed, meia calça rasgada, camisetas com escritos, camisas xadrez, tênis bem surrados, botas de couro

Tipos de estilo



Disco

Surgiu nos 70, como mencionamos no modulo anterior. O Disco se caracteriza por muito brilho, tecidos metálicos, paetês, strass, tons ácidos e neon

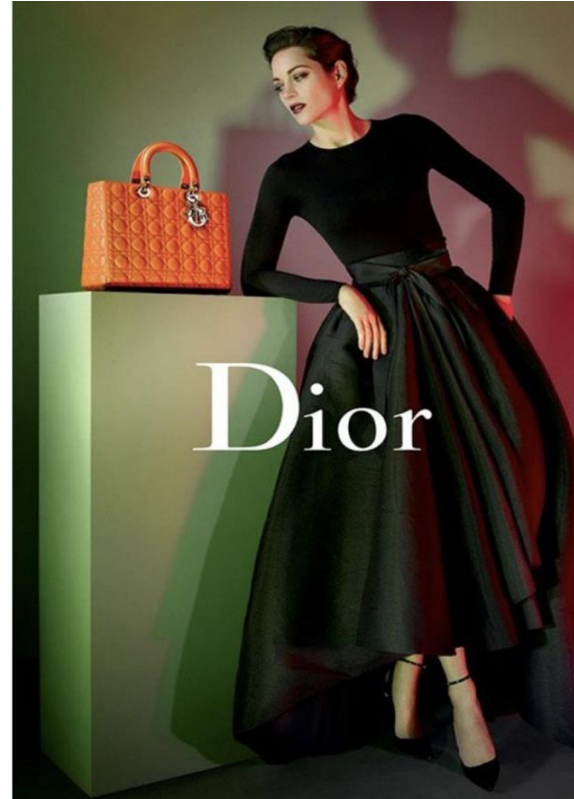
Tipos de estilo



Country

O estilo country é originário do Velho Oeste, e popularizado hoje pelo estilo de música Country dos Estados Unidos. Caracterizado pelo jeans, ou calças de couro, decoradas com franjas nas laterais e coletes de couro com franjas. O estilo country também inclui acessórios - chapéus de palha com fitas largas, cintos e bolsas de couro, como sapatos e sandálias de salto médio

Tipos de estilo



New Look

Foi criado por Christian Dior, é aquele estilo muito elegante, feminino, romântico. Com ombro largo, cintura fina e quadris arredondados. E que hoje evoluiu para uma interpretação moderna e atualizada desse estilo

Tipos de estilo



Punk

O estilo punk pode ser reconhecido pela combinação de alguns elementos considerados típicos, como Jaquetas de couro, botas, jeans skinny (justos), alfinetes, patches, lenços no pescoço ou à mostra no bolso traseiro da calça, calças jeans rasgadas, calças pretas justas, bondage pants (calças xadrez com vários zípers nas pernas)

Tipos de estilo



Romântico

E um estilo com uma característica principal de tecidos leves (linho, seda...) Silhouettes de meninas que valorizam o corpo, com muito babado, tecido drapeado, estampa florida, lenços, arcos, e fitas.. tem muito volume nas roupas, e muitas vezes com mangas bufantes... As cores aqui são mais pastéis, nada de cores vibrantes.

Tipos de estilo



Casual

Tem um caráter elegante, mas informal, que expressa o máximo de conforto. Jeans e pulôveres, suéteres, calças e camisas, camisetas e moletoms, saias e vestidos extravagantes, peças típicas para passar na rua, ou para o dia a dia, com um jeans e tênis. É o confortável mas ainda sem chegar a ser esporte

Tipos de estilo



Smart Casual

Mais democrático e descontraído. É o código de vestimenta clássico de escritório. Aqui tem uma maior gama de cores em relação ao código mais clássico de vestimenta, com o uso mais solto de estampas, corte semi-ajustado das roupas, e uso de malhas

Tipos de estilo



Safari

Um estilo esportivo que surgiu nos anos 60, emprestando elementos do uniforme dos militares nos trópicos; caracterizado pelo uso de tecidos leves e resistentes ao desgaste de cores bege, marrom e khaki, com muitos bolsos na calça e bermuda. Estilo típico dos europeus em países Africanos

Tipos de estilo



Elegante / Clássico

Assume excelente qualidade, corte impecável, e sem detalhes desnecessários e aleatórios, e com uma silhueta equilibrada. Não importa quanto essas roupas custam - elas devem ter um bom caimento e estar em bom estado, assim aparentando ser mais caras. E elegância sempre insinua pertencer às classes mais altas da sociedade.

Tipos de estilo



Esportivo

Roupas soltas, casuais, informais e confortáveis, projetadas para uso diário e lazer, com visuais mais básicos e despojados, que tem a ver com movimento e praticidade

Tipos de estilo



Sport Casual

A principal característica do esporte casual é a combinação de elementos do estilo esportivo com o casual, tornando o casual ainda mais confortável e usável. No sport casual você combina por exemplo um blazer, ou um sobretudo clássico, e mistura com um tênis e jeans. Os jeans aqui são principalmente de modelos retos, talvez um pouco desgastados

Tipos de estilo



Sport Chic

Uma combinação de roupa esportiva confortável com contraste e chique polar. Nesse estilo, a base do look geralmente é esportiva com toques de glamour sofisticados adicionais. A progenitora desse estilo é Coco Chanel. Quando ela começou usar o tecido Jersey para coleções dela

Tipos de estilo



Sport Unisex

A principal característica de todas as coisas deste estilo é a ausência de sinais indicando o sexo do usuário. Surgiu como resultado de uma mudança nos papéis masculinos e femininos na sociedade, cada vez mais indistinguíveis

Tipos de estilo



Glamour

Uma mistura de estilo clássico com elementos chiques, caracterizados pela feminilidade e brilho da imagem. Seu objetivo é maximizar a atenção dos outros para a aparência de uma pessoa.

A palavra em si é traduzida do inglês como "brilho", "charme", "chic", "luxo"

As peças de roupa principais desse estilo são vestidos e saias que normalmente ficam justas no corpo e valoriza as curvas, como por exemplo um decote profundo, tipicamente de seda, com salto alto, ou plataforma

Tipos de estilo



Glam Rock

Tem também o Glam Rock que junta mesmo tempo as peças glamourosas mas com um toque de rock. Pode ser no mesmo tempo aquele vestido justo que valorizar o corpo mais com uma jaqueta de couro ou uma calça jeans e salto alto com uma camiseta com banda de rock por exemplo.

O exemplo de marcas desse estilo é a Vivienne Westwood, Givenchy, Alexander McQueen

Tipos de estilo



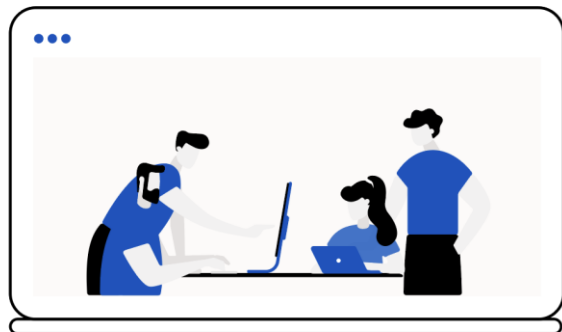
Minimalismo

Normalmente essa é uma roupa muito simples sem detalhes adicionais. Super clean, confortável.

Aqui se usa muita a cor preta, branca, ou cores monocromáticas. As peças são de formas assimétricas e acessórios minimalistas.

O minimalismo veio dos estilistas japoneses. Hoje, as principais marcas do minimalismo incluem a COS, Uniqlo, Jil Sander, The Row e Acne Studios

Tarefa



Coloque o aprendizado em prática

**Atividades para praticar no ritmo
mais apropriado para você**

Módulo 3 Tarefa

Entre no site Net a Porter ou qualquer outro site de ecommerce e procure peças de roupas. Selecione peças de roupa dos seguintes estilos (3 peças para cada estilo):

1. Glamour
2. Military
3. Boho
4. Grunge
5. Preppy

Crie um look no estilo das marcas abaixo (um para cada marca) em uma loja ou com suas próprias roupas e mande uma foto de cada look. Caso não puder fazer isso, você pode também montar looks online fazendo colagem das peças selecionadas.

É importante que você faça um look para cada marca! As marcas são:

1. Dior
 2. Gucci
 3. Dolce & Gabbana
 4. Yves Saint Laurent
-