

Capacitação em Psicologia Hospitalar: Gestão em psicologia Hospitalar – Rotinas Estabelecidas

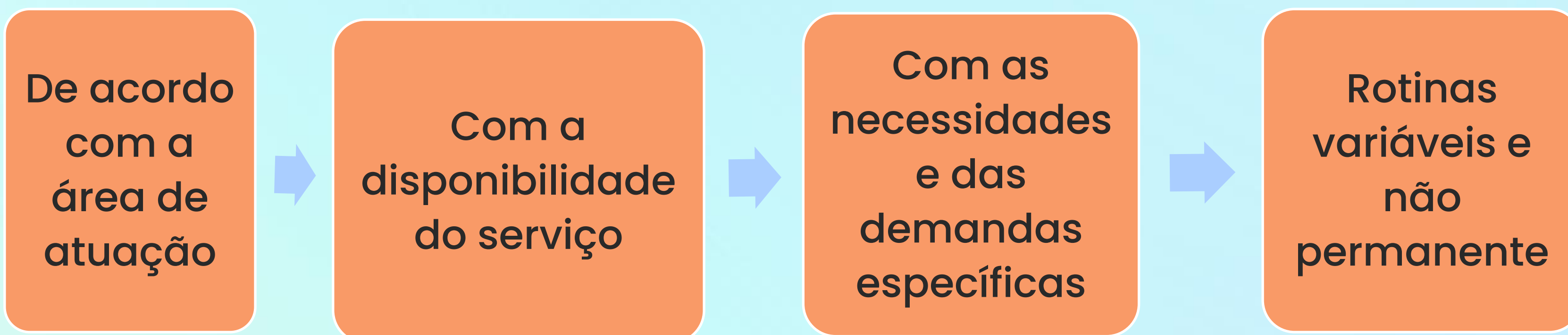
Fabiana Amorim
CRP: 15/2173

Definição de Rotinas:



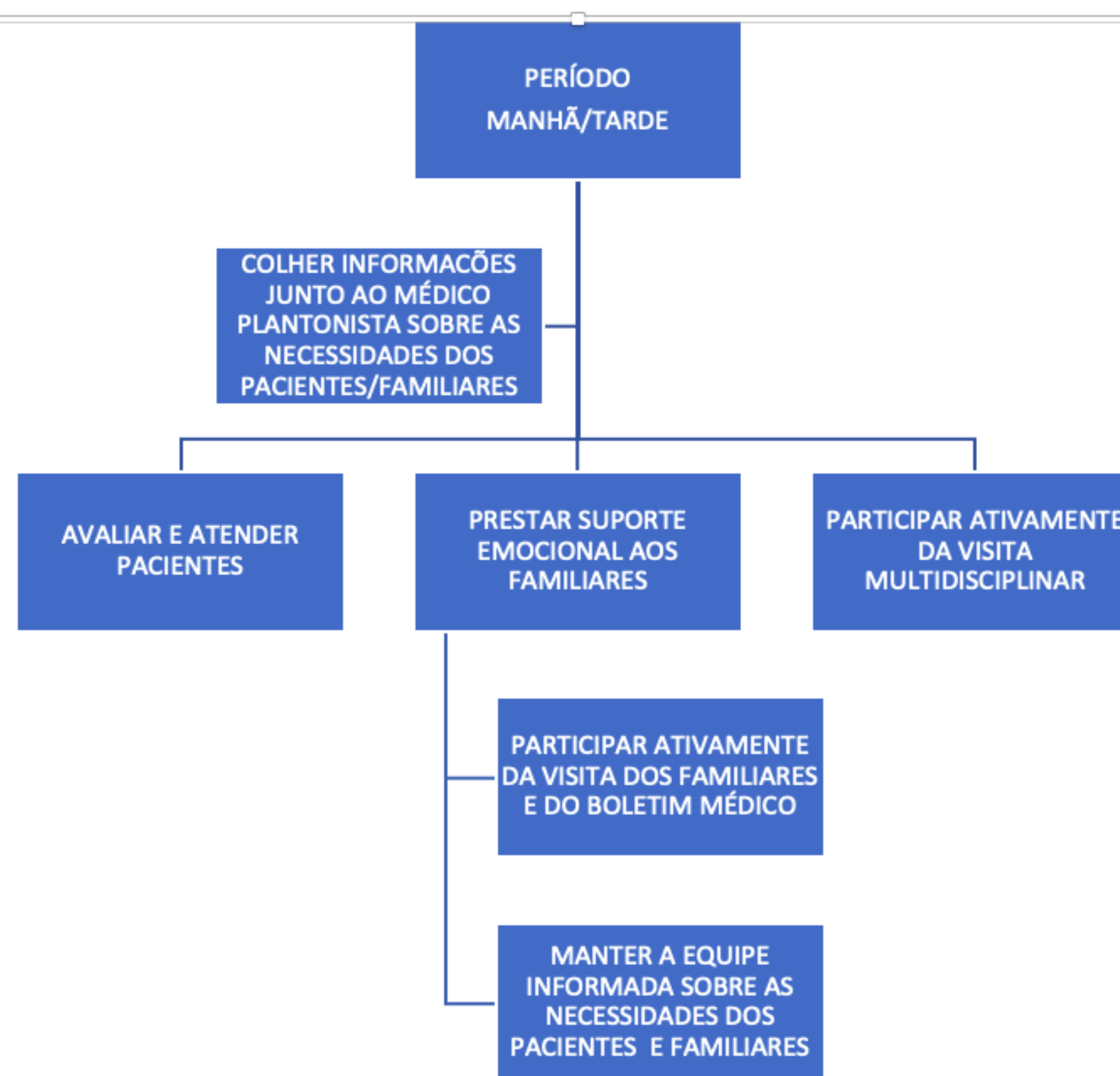
Conjunto de atividades a serem desenvolvidas pela equipe de Psicologia Hospitalar, no desdobramento de seu trabalho/função.

Como se estabelece:

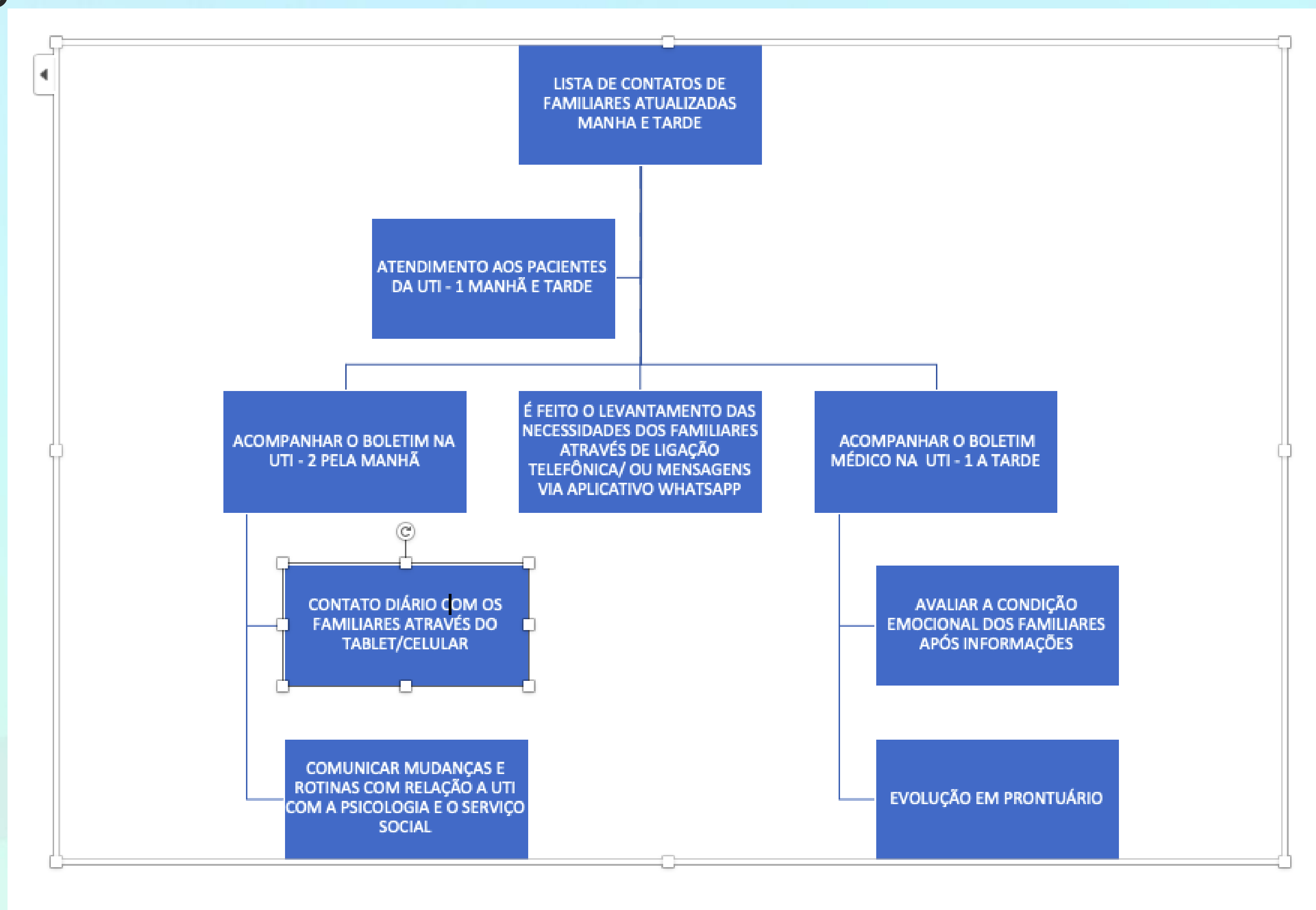


Fluxograma de Rotinas:

FLUXOGRAMA DAS ROTINAS DO SERVIÇO DE PSICOLOGIA HOSPITALAR - UTI



Fluxograma de Rotinas:



Modelo de Cronograma de Atividades de Rotinas:

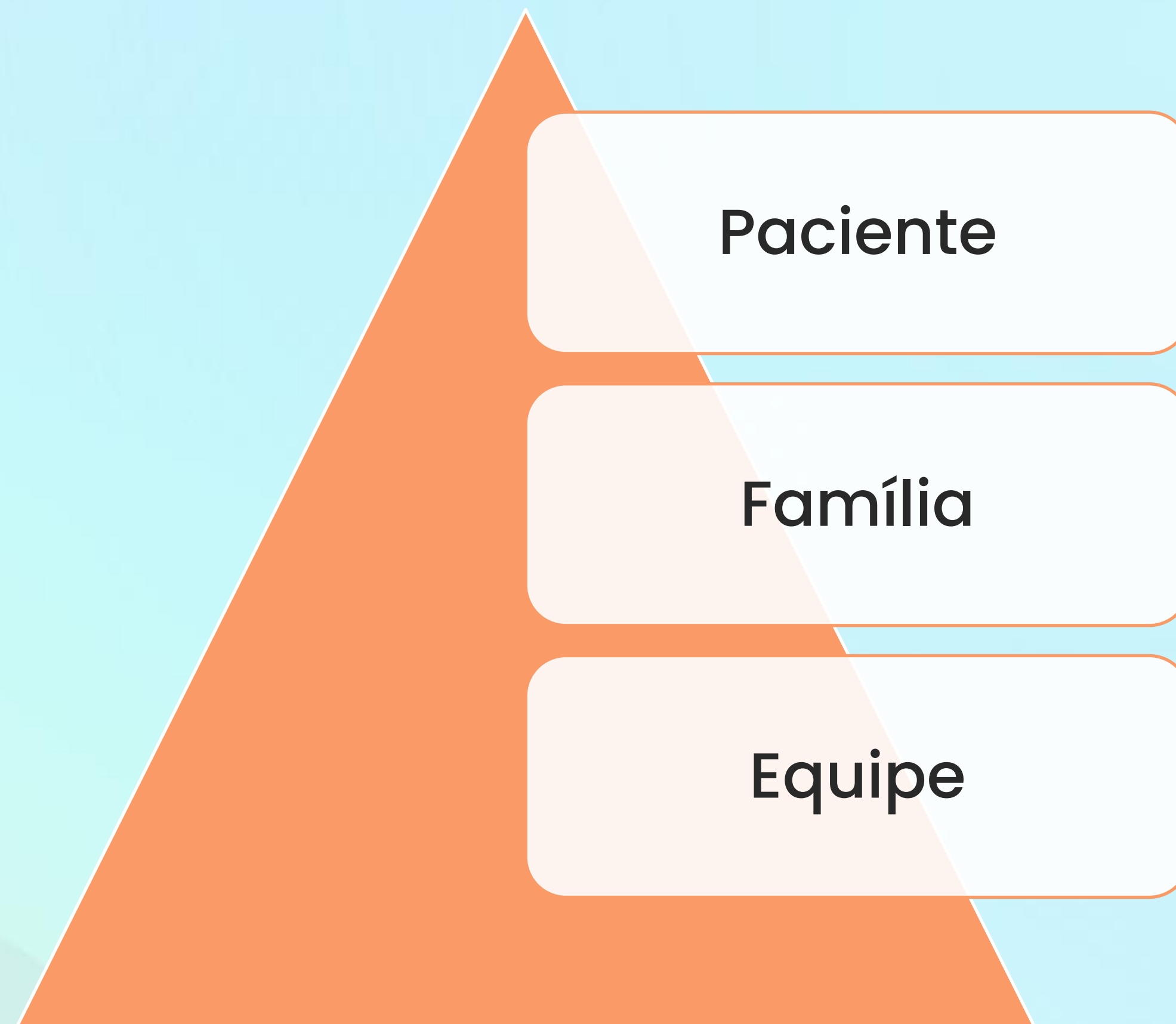
ATIVIDADES E ROTINAS DIÁRIAS:

•

•

Atendimento Psicológico (semanal): <ul style="list-style-type: none">• Demanda espontânea;• Solicitação da equipe e/ou de familiares	Reuniões: <ul style="list-style-type: none">• Multidisciplinar;• Com familiares e/ou pacientes para tratar de assuntos pertinentes ao tratamento.	Grupos de Orientação e profilaxia: <ul style="list-style-type: none">• Trabalhar temas específicos com relação ao tratamento;• Em virtude da pandemia, teremos restrições quanto quantidade de participantes e local adequado para tais fins.
---	--	--

Atenção a Tríade:



Exemplos de Rotinas por Unidades:

**UTI – Adulto:
Neuro/Geral/Cárdio**

UTI – NEO/PED

Internação

Emergência

Referências

