

# BRANDING & IDENTIDADE VISUAL

# AGENDA

## ◆ o que é tipografia?

um dos assets mais relevantes na idv

## ◆ classificação das fontes

cada tipo de fonte se conecta  
com uma sensação diferente

## ◆ escolhendo a tipografia ideal

aplicações  
onde baixar fontes  
cinco regras básicas para comprar fontes

**o que é  
tipografia?**

# Tipografia

SUBSTANTIVO FEMININO

1. arte de compor e imprimir palavras
2. estudo, criação e aplicação dos caracteres, estilos, formatos e arranjos visuais das palavras. Os tipos, conhecidos como fontes ou tipos de letra, indicam a composição visual de um texto.



Tipografia, na nomenclatura correta, é a impressão dos tipos (como são conhecidas as fontes). Porém, como a maior parte da escrita hoje é feita digitalmente, esse significado passou a abranger todo o estudo, criação e aplicação dos caracteres, estilos, formatos e arranjos visuais das palavras.

## O QUE É TIPOGRAFIA?

A tipografia é o asset mais relevante para transmitir a mensagem que a marca deseja passar.

Há muitos quesitos técnicos que definem a **legibilidade de uma fonte**, característica que determina sua facilidade de leitura.



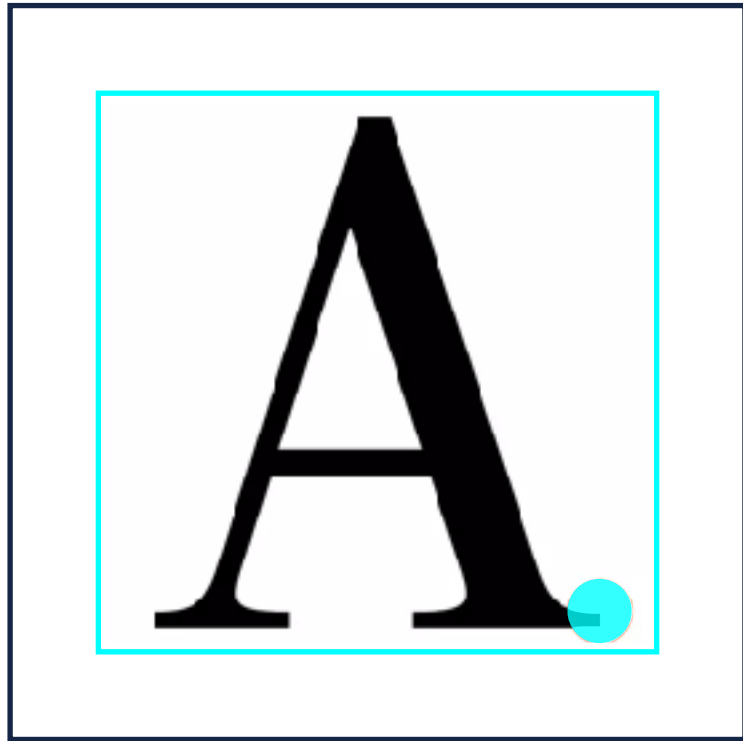
# **classificação das fontes**

Na criação de marcas, trabalhamos com uma definição um pouco mais específica em como o estilo tipográfico impacta nos pensamentos, sentimentos e comportamento das pessoas, associando a composição com emoções.

Dentro desse pensamento, cada estilo de fonte atua para despertar percepções e emoções diferentes. classificamos as fontes em:

- **serifa**
- **sem serifa**
- **serifa slab**
- **display**
- **escrita a mão**
- **script**

# CLASSIFICAÇÃO DAS FONTES



## serifa

Fontes serifadas são as opções mais tradicionais. São associadas com herança e tradição, trazendo um ar de seriedade para a marca.

palavras-chave

premium

verdade

respeito

formal

tradição

elegância

JPMORGAN  
CHASE & Co.

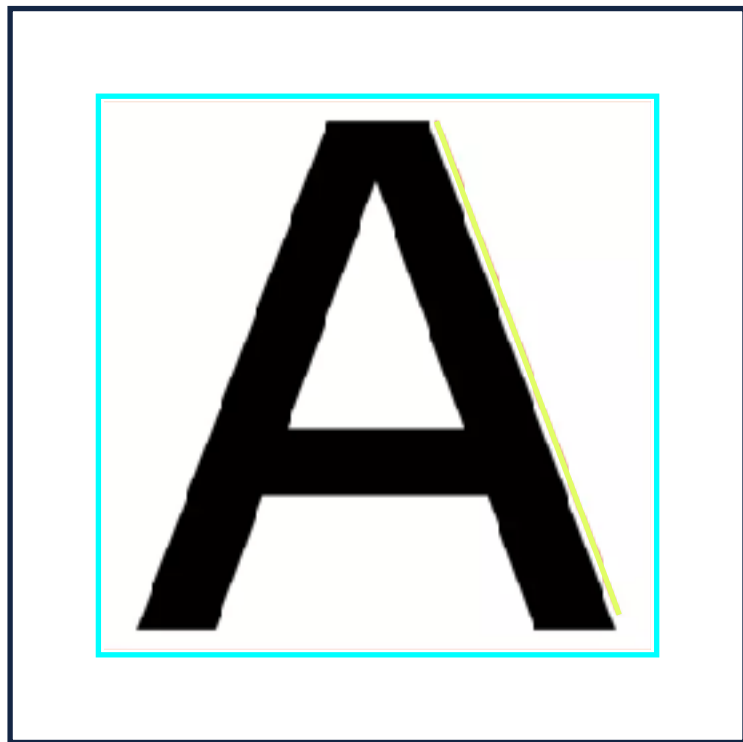
TIFFANY & Co.

Abercrombie & Fitch

Mercedes-Benz



# CLASSIFICAÇÃO DAS FONTES



## sem serifa

Fontes sem serifas são limpas, modernas e digitais. São utilizadas por marcas que querem demonstrar atitude e clareza.

palavras-chave

premium

respeito

modernidade

clean

minimalismo

futuro

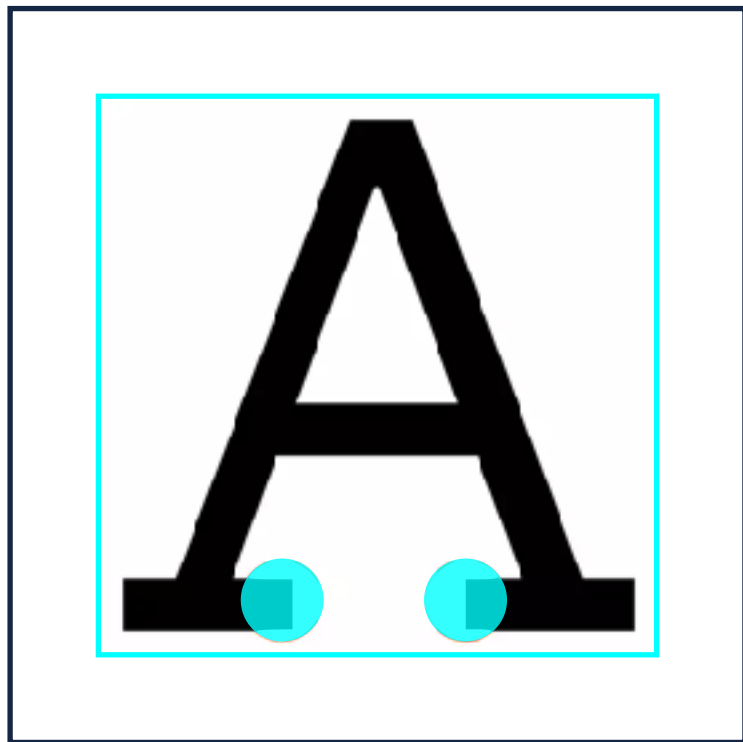
FedEx

Jeep

Uber

Meta

# CLASSIFICAÇÃO DAS FONTES



## serifa slab

Fontes slab serifadas são associadas com sentimentos de solidez, atitude e confiança.

palavras-chave

versátil

solidez

confiante

natural

start-up

inovação



ROLEX

**VOLVO**

**HONDA**

**SONY**



# CLASSIFICAÇÃO DAS FONTES



## display e decorativas

São fontes mais versáteis e na maior parte do tempo são desenvolvidas para logos, por conta da personalidade.

palavras-chave

casual

divertida

personalidade

natural

minimalismo

futuro

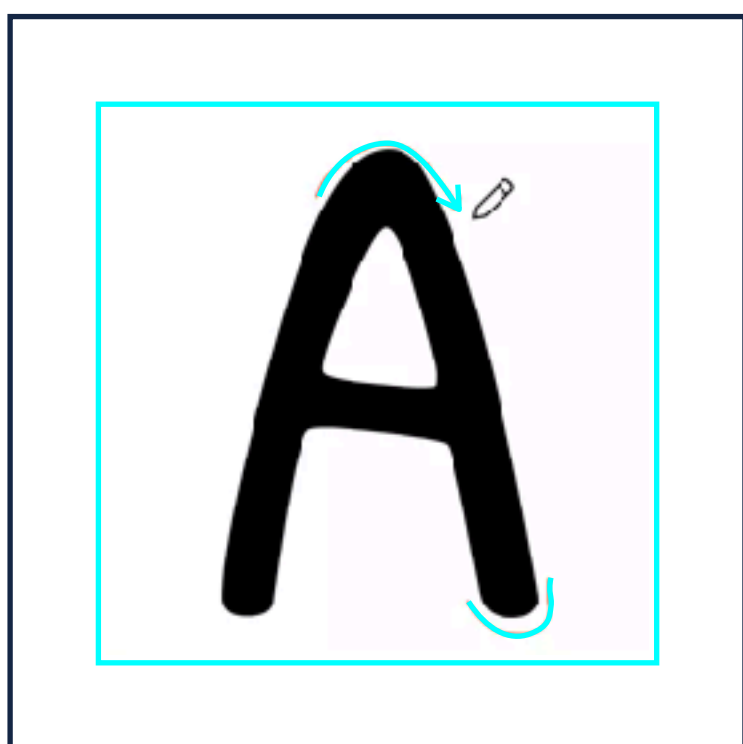
BCA

LEGO®

SEGA®

METALLICA

# CLASSIFICAÇÃO DAS FONTES



## escrito a mão

Fontes handwritten são baseadas na caligrafia a mão. São a escolha mais comum em alimentos infantis.

palavras-chave

diversão

informal

humano

feliz

criativo

personalidade

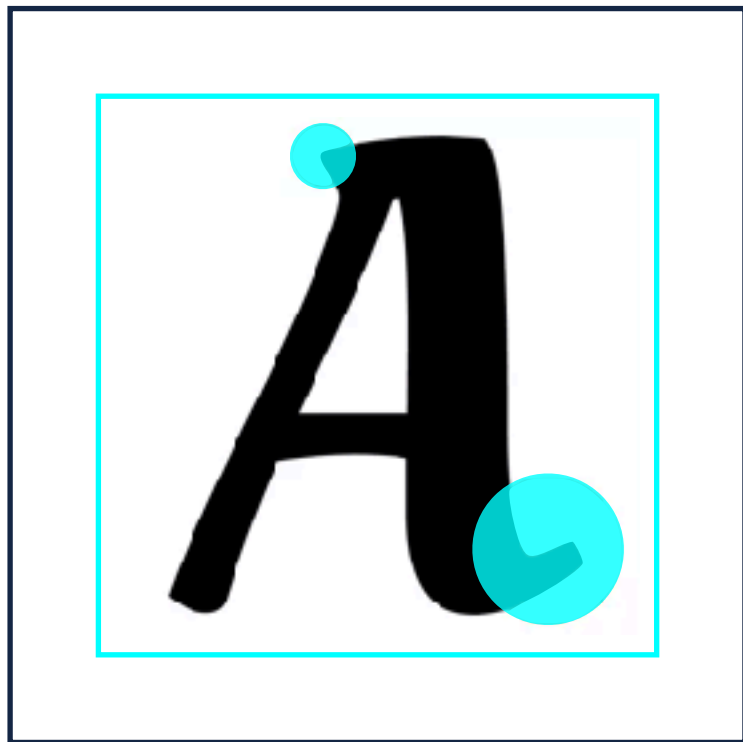
Virgin

Sharpie®

ANGRY BIRDS

Hallmark

# CLASSIFICAÇÃO DAS FONTES



## script

Fontes script são fontes baseadas na escrita a mão. São a escolha perfeita para uma marca mais elaborada e detalhada com um visual mais elegante.

palavras-chave

casual

formal

elegante

feliz

criativo

caprichoso

Barbie  
Kellogg's®

Kleenex®  
BRAND  
TISSUE

Coca-Cola

# CLASSIFICAÇÃO DAS FONTES

Existem 3 tipos de fontes, dependendo da finalidade e da aplicação. São elas: fontes de corpo, fontes de destaque e fontes de título. Cada uma delas tem suas próprias características e regras de uso.

O peso é a grossura dos caracteres de um tipo. Pode ser normal, bold (negrito), bolder (mais negrito) e lighter (mais fino). Ainda existem opções disponíveis dependendo da fonte, que variariam entre espessuras diferentes:

amsi pro

- |                                  |   |
|----------------------------------|---|
| ▪ Thin                           | ▪ <i>Thin</i>                           |
| ▪ Extra Light (Ultra Light)      | ▪ <i>Extra Light (Ultra Light)</i>      |
| ▪ Light                          | ▪ <i>Light</i>                          |
| ▪ Normal (Regular)               | ▪ <i>Normal (Regular)</i>               |
| ▪ Medium                         | ▪ <i>Medium</i>                         |
| ▪ Semi Bold (Demi Bold)          | ▪ <i>Semi Bold (Demi Bold)</i>          |
| ▪ <b>Bold</b>                    | ▪ <i><b>Bold</b></i>                    |
| ▪ <b>Extra Bold (Ultra Bold)</b> | ▪ <i><b>Extra Bold (Ultra Bold)</b></i> |
| ▪ <b>Black (Heavy)</b>           | ▪ <i><b>Black (Heavy)</b></i>           |

DRESSING PORTION

Light

Medium

Heavy

Light

SWEET SANS

TYPE FAMILY

**escolhendo a  
tipografia ideal**

## ESCOLHENDO A TIPOGRAFIA IDEAL

A escolha da tipografia ideal é um reflexo da definição do ambiente, domínio e do público alvo, refletindo todo processo visto na parte de metodologia.

As garrafas contém, tecnicamente, o mesmo produto, mas optaram em seguir caminhos completamente opostos para engajar seus consumidores de acordo com sua pesquisa e briefing.



conservador



disruptivo



## ESCOLHENDO A TIPOGRAFIA IDEAL

Assim como nas cores, a escolha tipográfica também depende do entendimento sobre a mensagem que a marca quer passar. Com isso definido, basta combinar a personalidade que a fonte passa com seu traço.



simples



moderna



tradicional



sofisticada

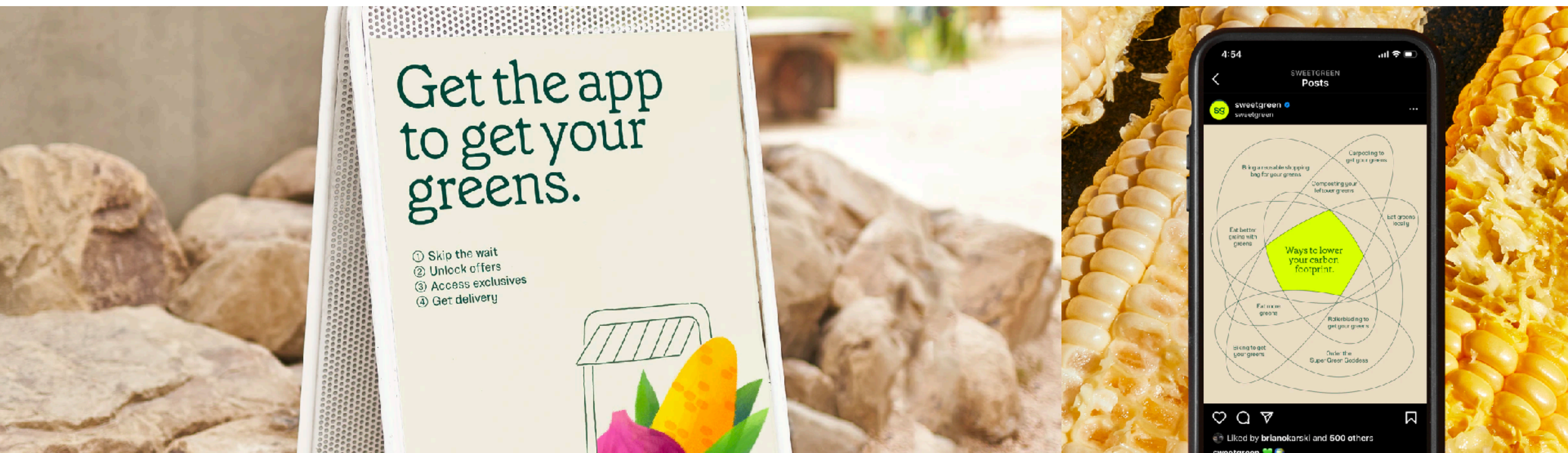


# APLICAÇÕES

Conhecer onde a tipografia ajuda a entender o **tamanho e estrutura** necessários para um texto legível.

Enquanto o texto de um cartaz precisa ser lido e reconhecido a uma certa distância, o texto de um folder precisa ter um traço que suporte tamanhos pequenos.

Será necessária outra fonte ou variação de peso para trabalhar com a tipografia principal, uma nos títulos (maior legibilidade) e outra no parágrafo (mais legível)



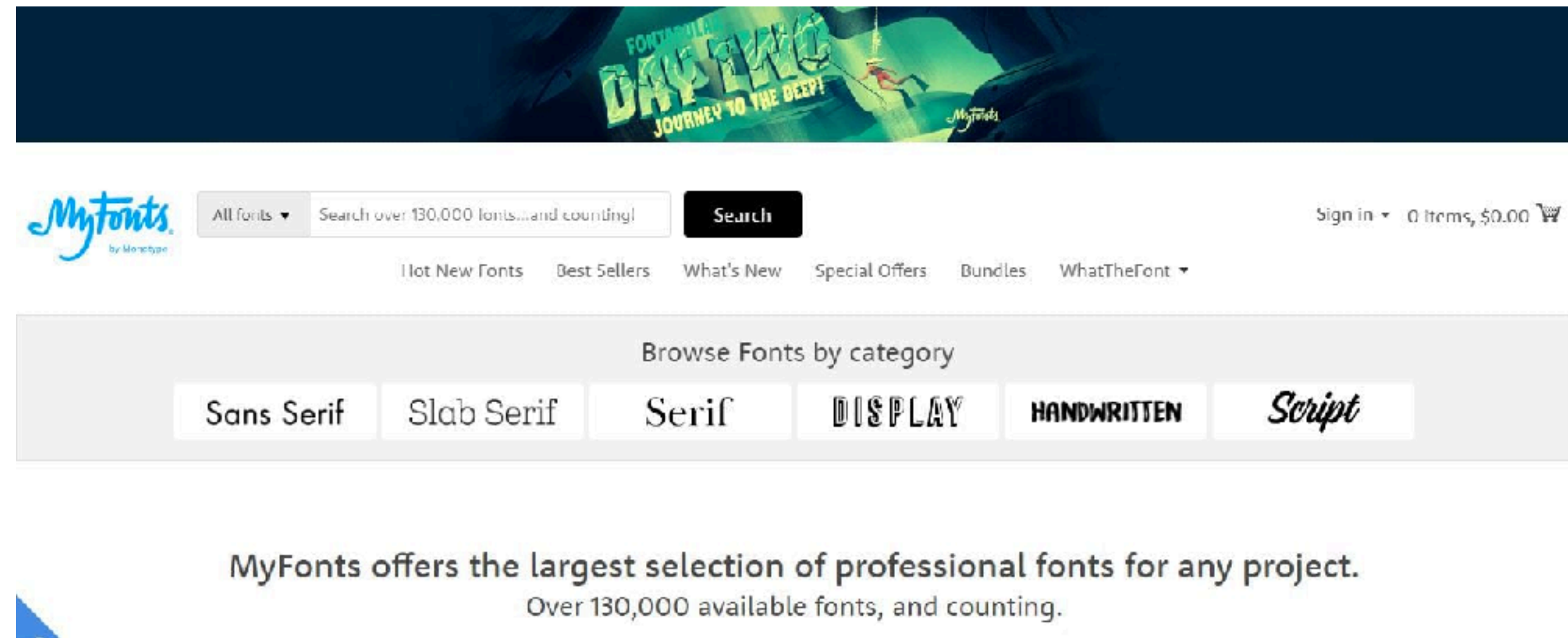


# ONDE BAIXAR FONTES

## myfonts

mais de 130 mil fontes profissionais,  
é o principal site de fontes do mercado

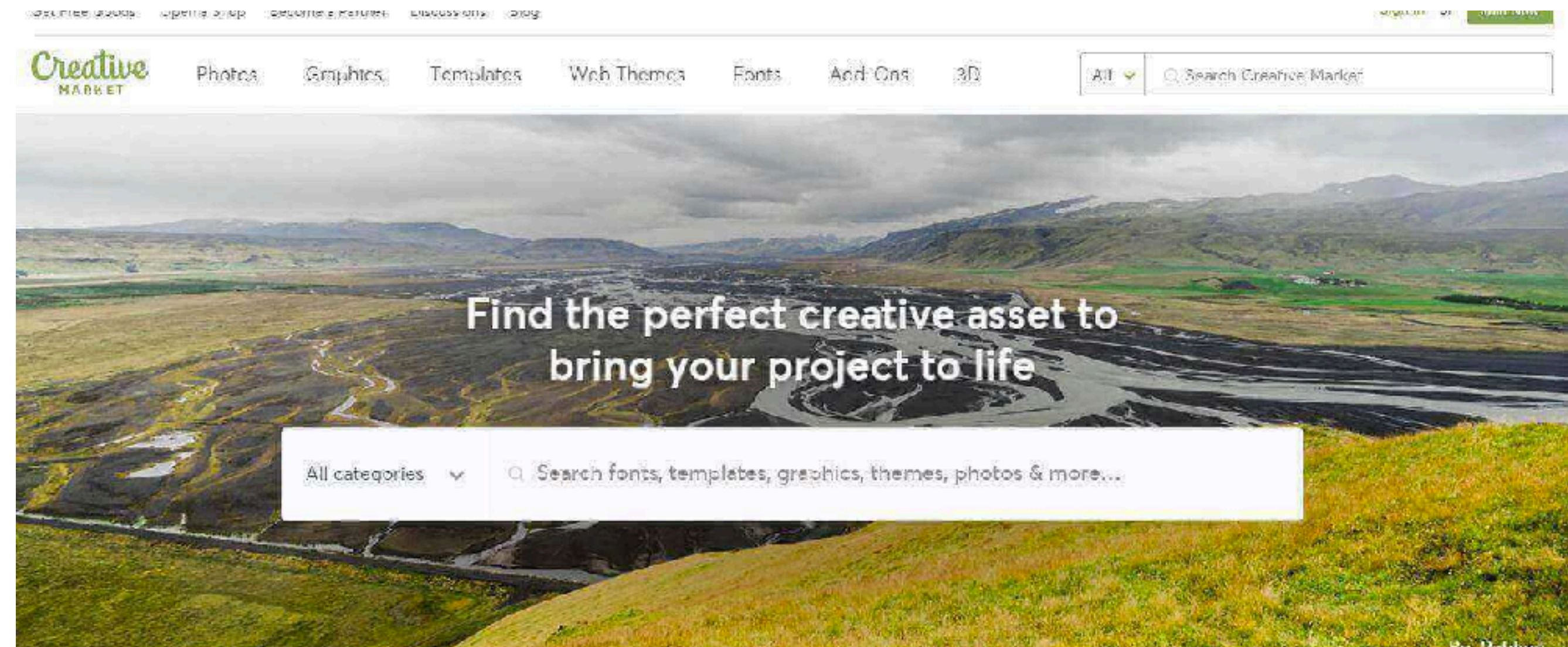
☒ fontes pagas   ☐ fontes gratuitas



## creative market

mais de 28 mil fontes de diversos  
estilos e boa alternativa ao myfonts

☒ fontes pagas   ☒ fontes gratuitas



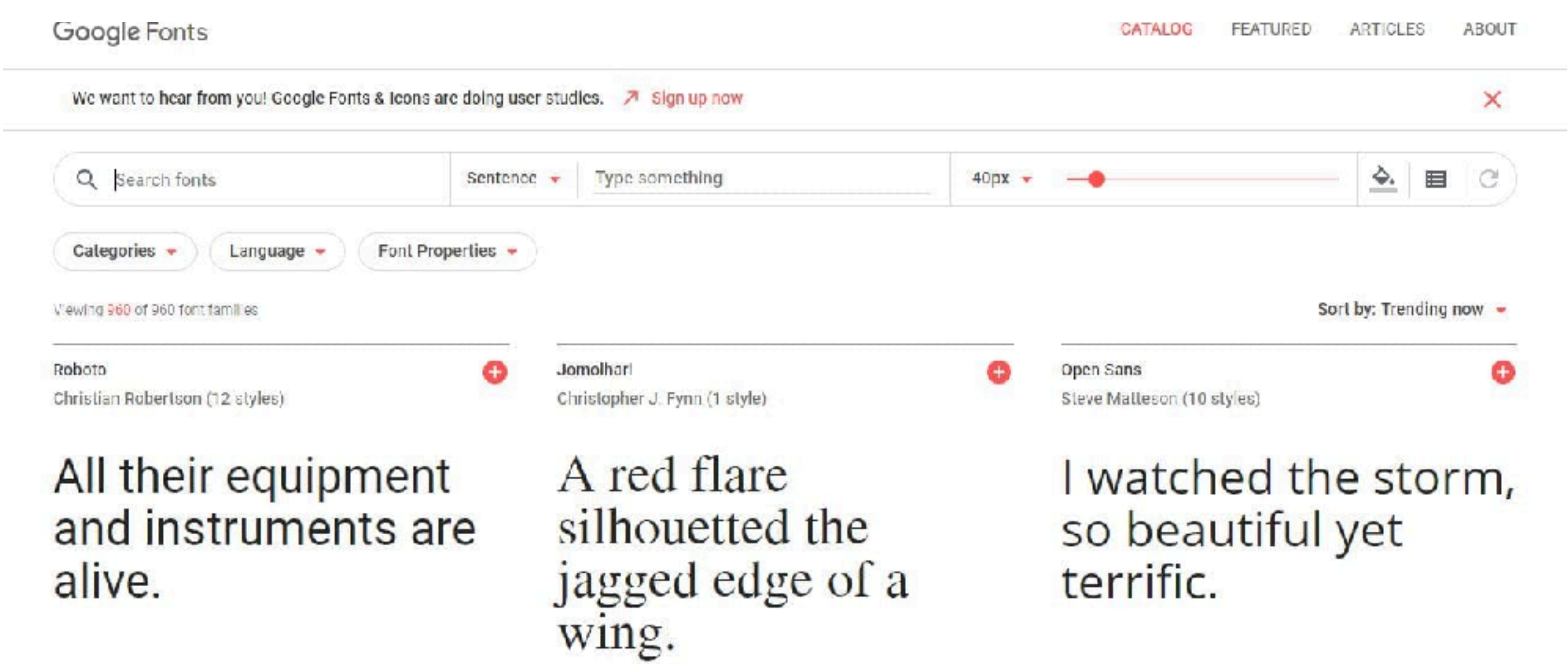


# ONDE BAIXAR FONTES

## google fonts

ferramenta grátis com um banco de dados de mais de 800 fontes de uso livre

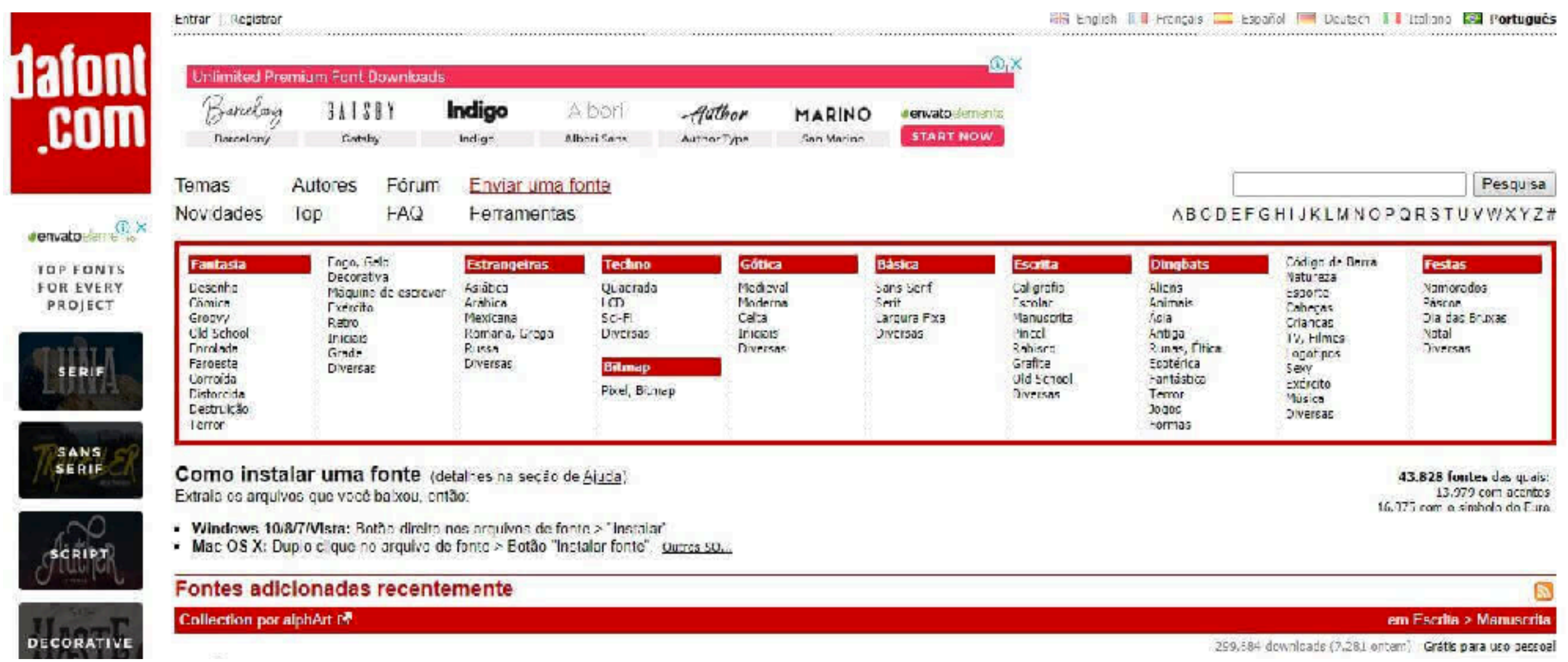
● fontes pagas   ● fontes gratuitas



## dafont

site gratuito mais conhecido e completo para baixar fontes na Internet

○ fontes pagas   ● fontes gratuitas



# CINCO REGRAS BÁSICAS PARA COMPRAR FONTES

1

## tenha uma licença adequada

uma licença básica permite o uso em um número limitado de estações de trabalho ou dispositivos

2

## consiga licenças especiais quando necessário

licenciar uma fonte de impressão/desktop não significa necessariamente que você pode usá-la como fonte para web.

3

## não empreste fontes para terceiros

seus amigos, colegas, clientes ou fornecedores de impressão precisam de licenças próprias.

4

## mantenha as fontes em sua forma original

se você quiser alterar uma fonte, precisará da permissão por escrito da fundição

5

## faça perguntas para ter certeza

questão em relação à licença de sua fonte, por favor, verifique o EULA ou entre em contato com sua fundição ou distribuidor



## CURADORIA DO CONHECIMENTO

→ **seguir:** @plaudeSIGN  
@rodrigosaiani

→ **livro:** pensar com tipos -  
ellen lupton, 2006

guia de tipografia essencial para designers e  
estudantes, com recursos, utilizações e  
diferenciais diferentes tipografias

leia

→ **fabio haag type**

estúdio tipográfico que acredita na força da  
expressividade para aumentar o valor da marca

conheça



branding &  
identidade visual

**OBRIGADO**