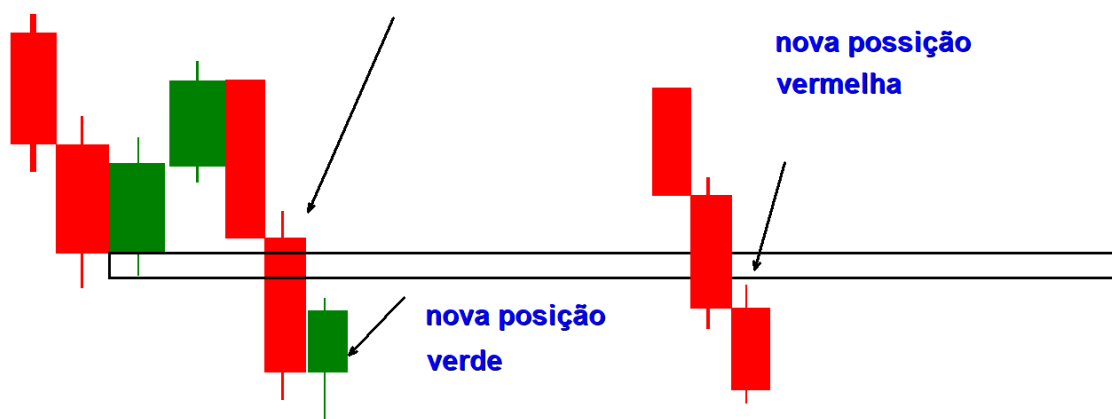


Domínio de Transferência (NOVA POSIÇÃO)

Nesse módulo Vamos trabalhar a Nova posição ... Mas não qualquer nova posição ...

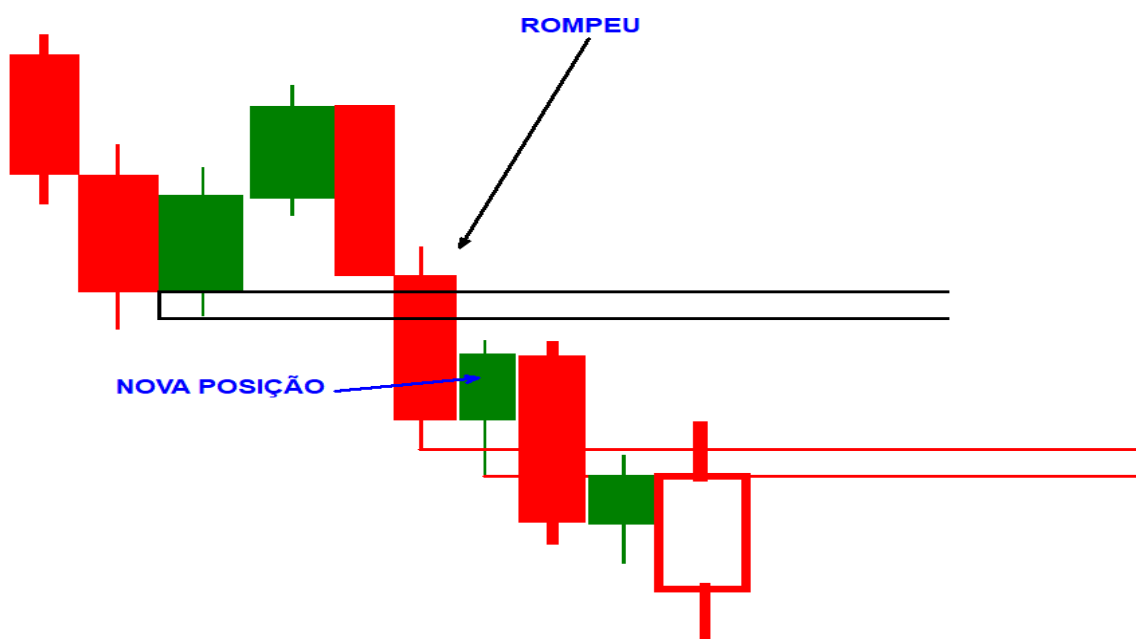
Vamos usar a nova posição após rompimento de lote , Comando ou taxa dividida

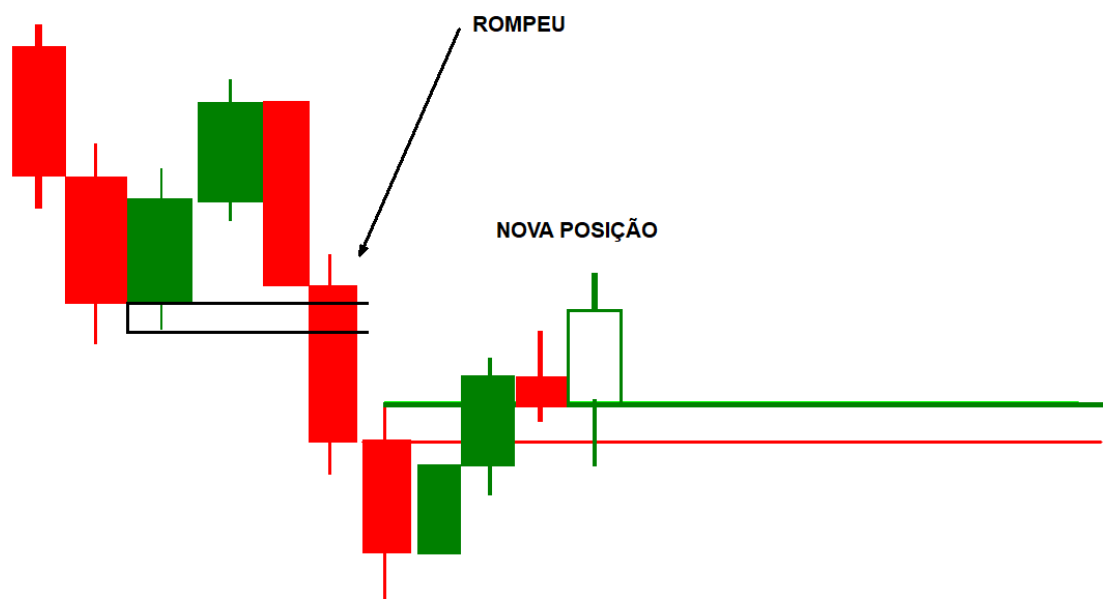


Como pode observar, a nova posição pode ser da cor verde ou vermelho...

É agora que vamos usar a nova posição ...

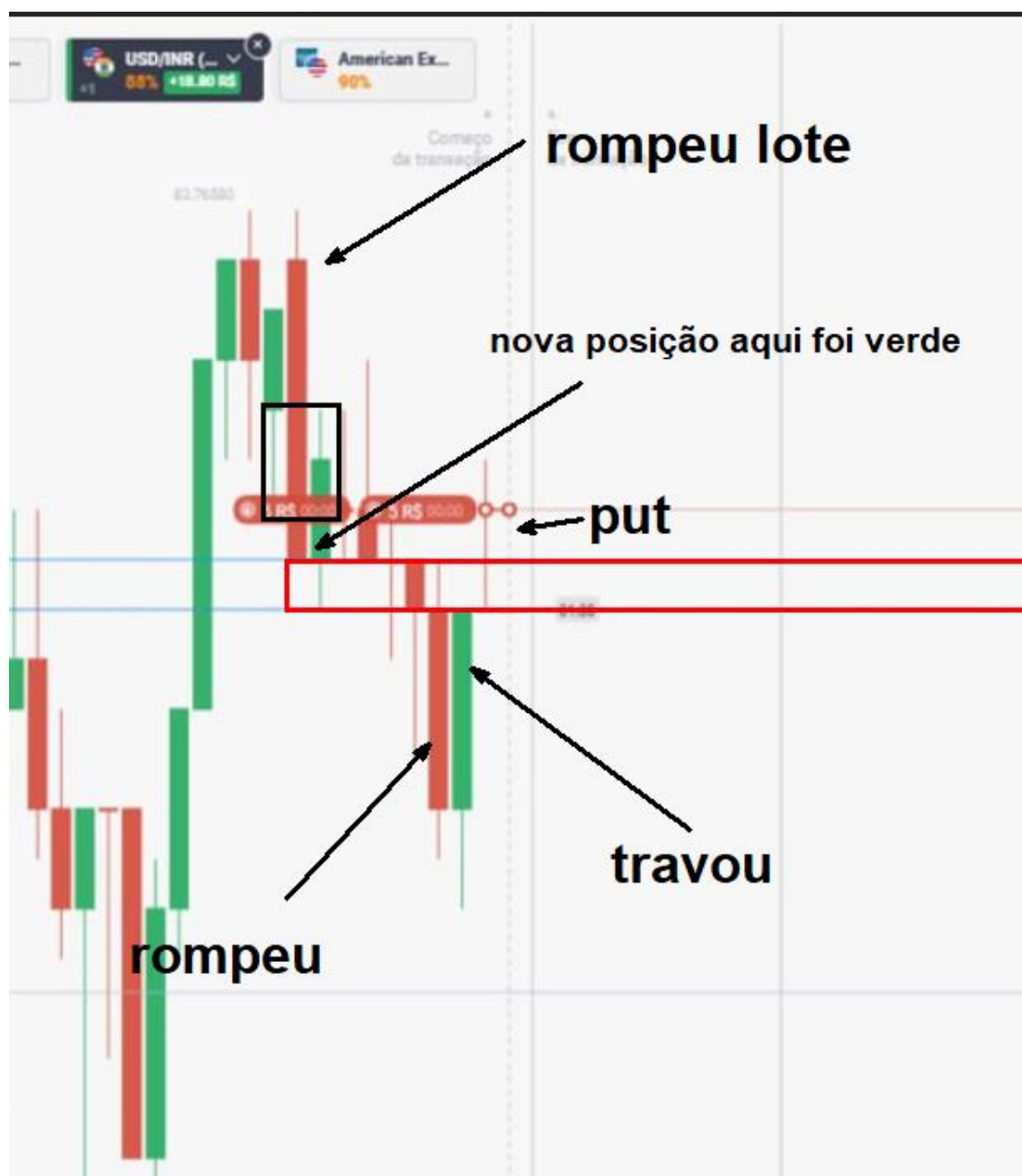
Vamos operar igual fazemos com domínio e operação de transferência... ou seja vamos esperar o rompimento , e o travamento ... assim

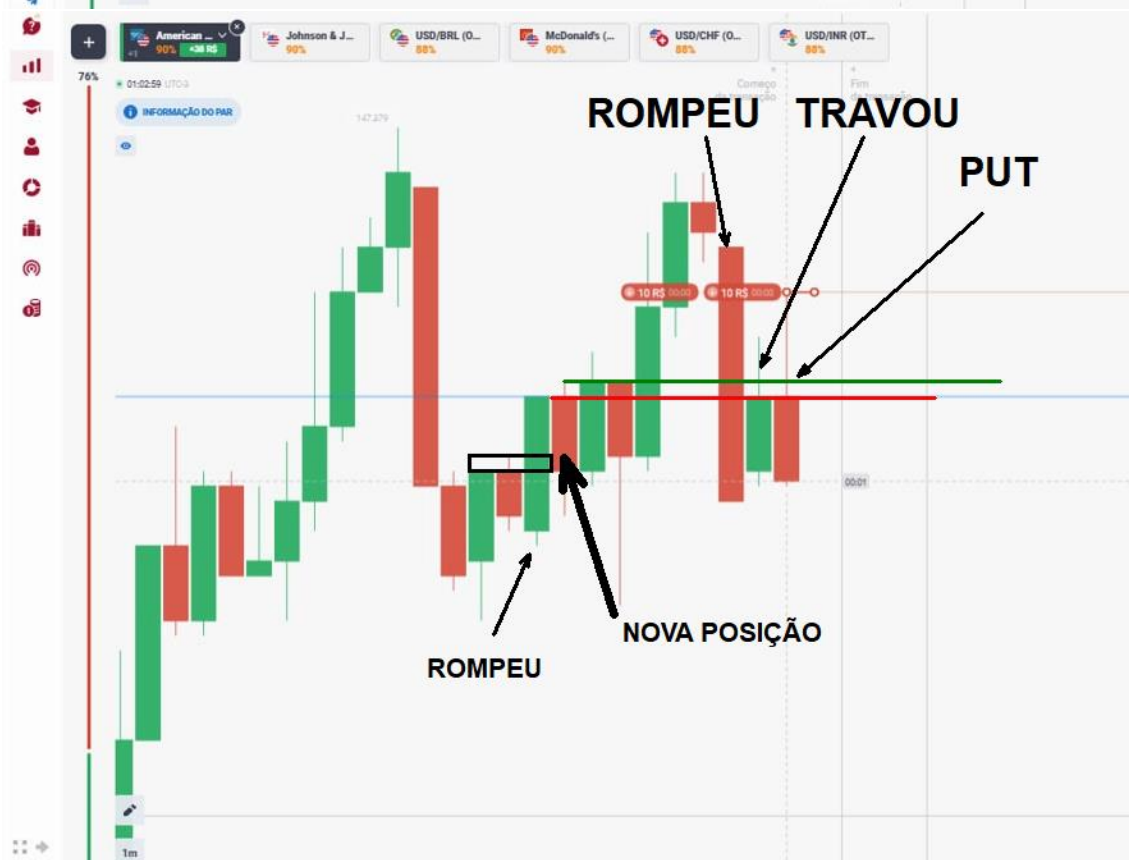


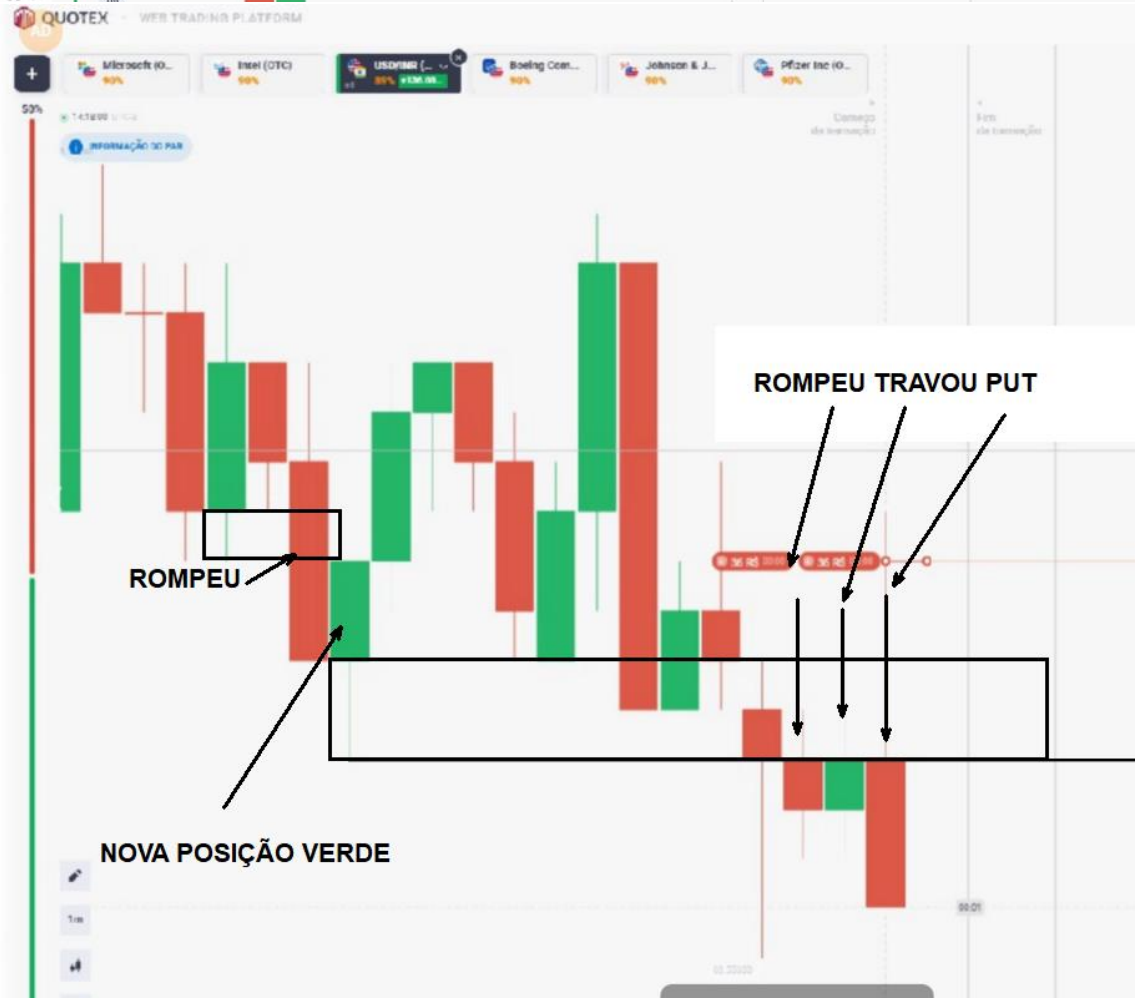
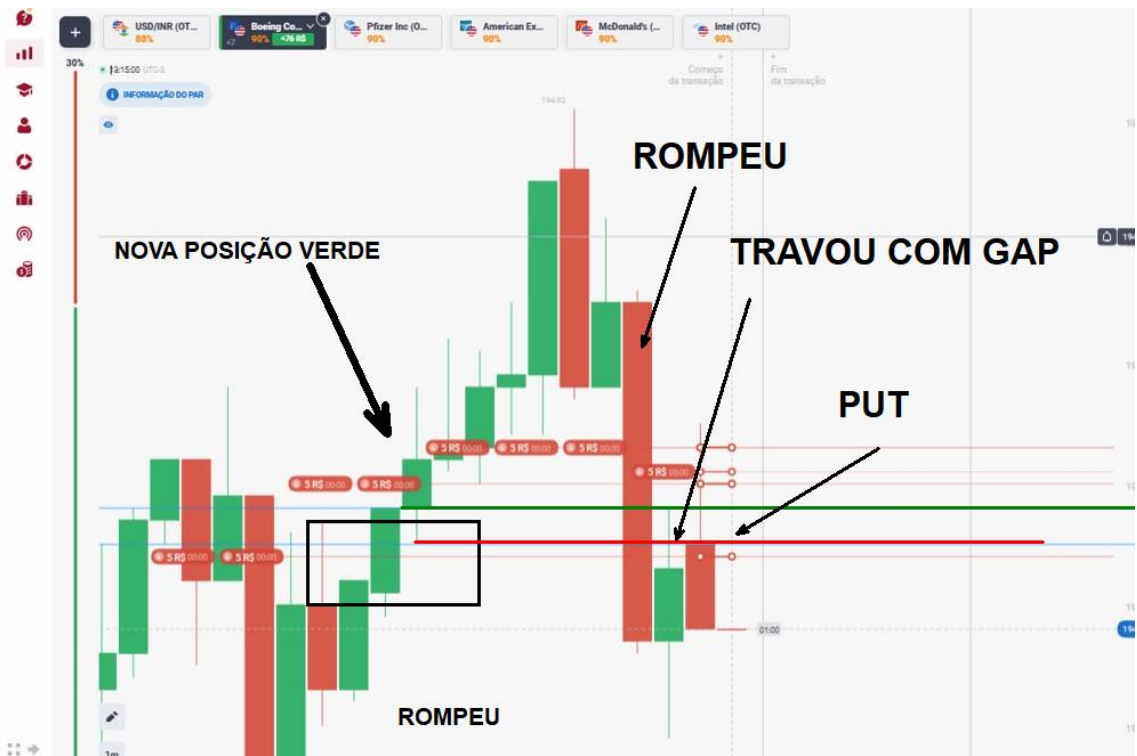


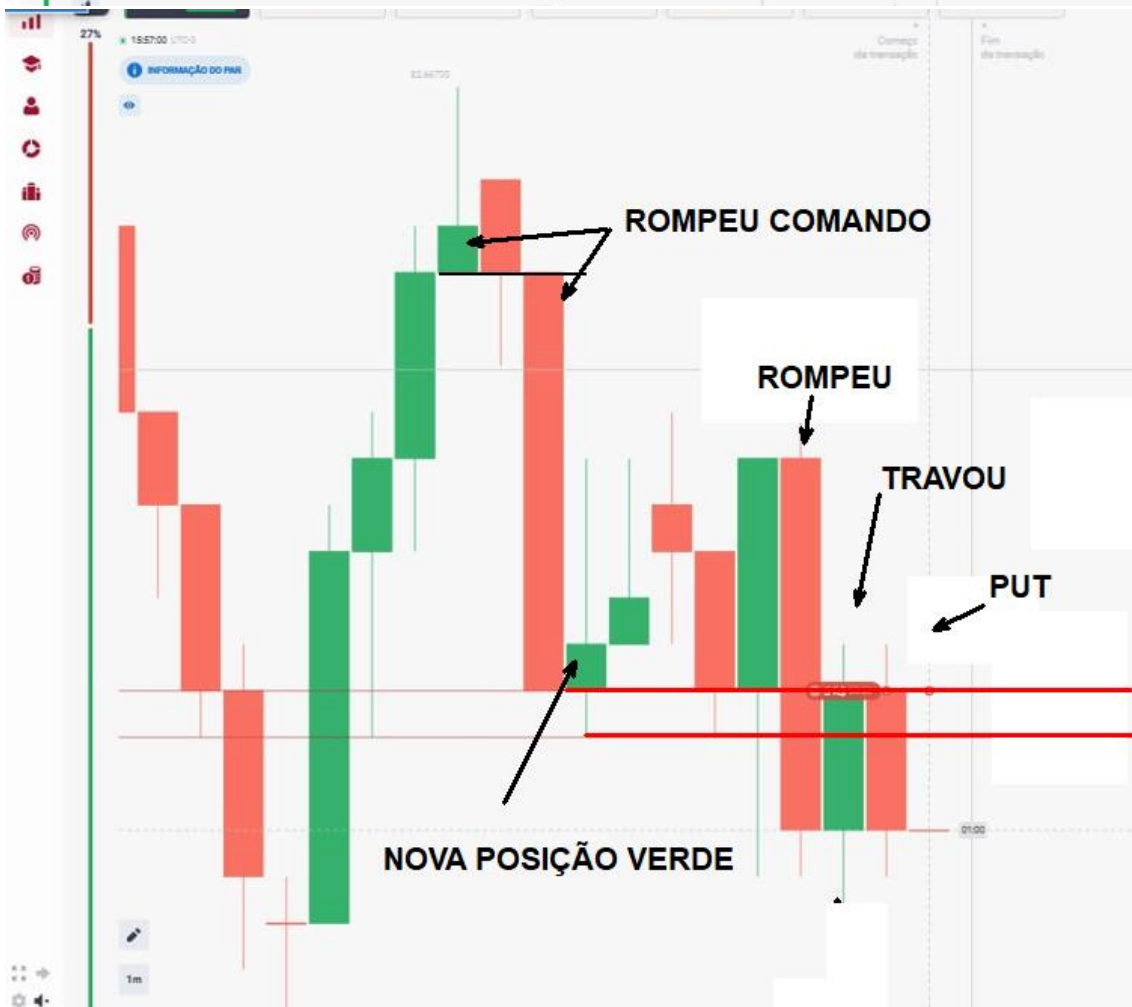
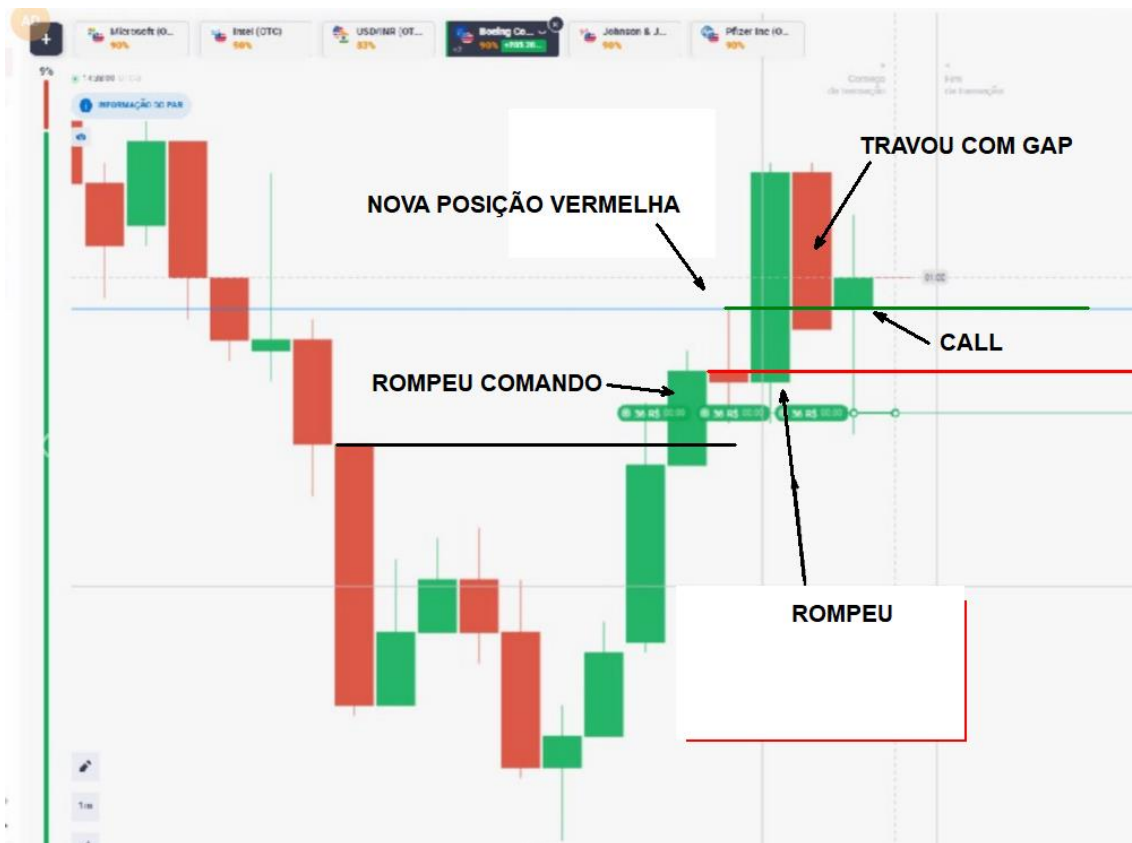
Como pode ver operamos igual
domínio e transferência ... A
diferença , que a nossa marcação eh
do domínio da nova posição ... Isso
que é domínio de transferência

Exemplos no gráfico











ENTÃO COMO PODE VER AS
OPERAÇÕES CHEGAM A REVERTER
DE TÃO FORTE É A NOVA POSIÇÃO
APÓS O ROMPIMENTO