

Módulo 02

Lashes

Designer

Extensão de cílios

Sumário:

1.0 higienização	PG 03
2.0 Isolamento	PG 04
3.0 Mapping	PG 05

1.0 Higienização

Materiais:

1. Shampoo de bebê
2. escovinha
3. soro fisiológico
4. algodão

Higienizar os fios com a espuminha do shampoo de bebê, com a espuminha nos fios passar a escovinha delicadamente. Em seguida remover delicadamente com o algodão. Aplicar o soro fisiológico para remover resíduos do shampoo de bebê. Em seguida secar com algodão ou ventilador portátil. Após a higienização os fios estão prontos para o passo seguinte que é o isolamento dos fios inferiores.

2.0 Isolamento

Materiais

1. Protetor de pálpebra ou microporeo.

Com a cliente com o olho aberto aplicar tiras de microporeo nos fios inferiores. Ou aplicar o protetor de pálpebras. Sempre se certificando que todos os fios estejam devidamente isolados.





3.0 Mapping

O **mapping** é o mapeamento dos fios que serão aplicados em tamanho e curvatura formando um estilo único para cada cliente, por isso é tão importante na parte do visagismo.

Assim que a cliente chega, o primeiro passo é saber qual estilo de alongamento ela vai querer se é fio a fio, se é volume russo, o tipo de fio e o tamanho.

Após feito isso você vai mapear o microporeo ou o protetor de pálpebra.

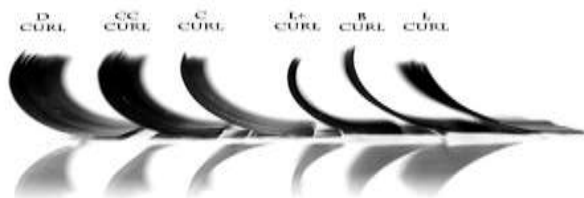
Passos

Escolher curvatura

Escolher tamanho

Escolher o volume

curvaturas

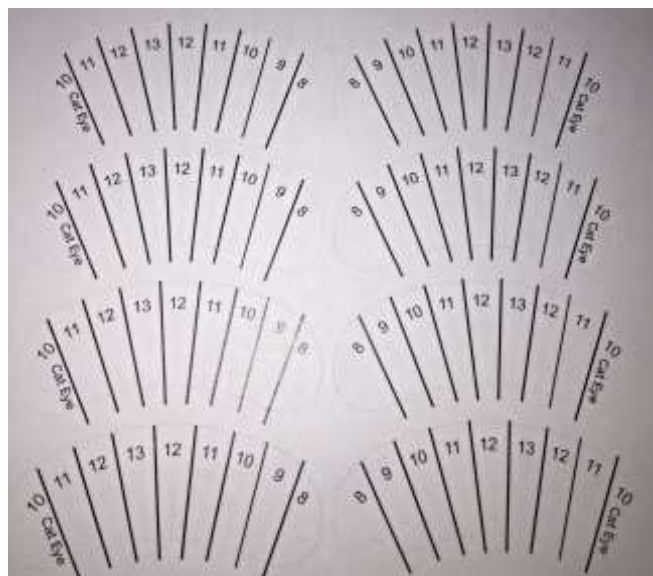


Com uma caneta a profissional irá desenhar o mapping na cliente como nas imagens abaixo:



olho esquerdo

olho direito







Conteúdo feito e criado com base em minhas experiências, totalmente de minha autoria.

Karolaine Nogueira da Silva.

