

Forma, Cor e Gestalt

Gestalt em design de interiores

A palavra **Gestalt** é alemã, e, literalmente, significa um teste padrão, figura, forma ou estrutura que é **unificado**.

Psicologia da Gestalt, um movimento que decolou em Berlim em 1920, procura entender **como nossas mentes percebem as coisas em formas inteiras, ao invés de seus elementos individuais.**

Psicologia da Gestalt, um movimento que decolou em Berlim em 1920, procura entender **como nossas mentes percebem as coisas em formas inteiras, ao invés de seus elementos individuais.**

Ao longo dos anos, psicólogos da Gestalt tentam resumir os princípios básicos da percepção visual, que se tornaram ferramentas inestimáveis para designers.

Estes princípios tentam explicar quando e como a mente percebe diferentes componentes visuais como sendo parte de um mesmo grupo.

SIMPLICIDADE

A lei da simplicidade indica que nossa mente percebe tudo em sua forma mais simples.

Tendemos a perceber a forma simplificada
de melhor leitura visual



FIGURA FUNDO

O princípio figura-fundo ajuda a explicar qual elemento em um projeto será imediatamente percebida como a figura e qual será percebido como base.

A “figura” é o elemento em foco, enquanto a
“base” é o fundo por trás da figura.



A mente muitas vezes percebe o menor objeto na composição como a figura, e a maior como a base.





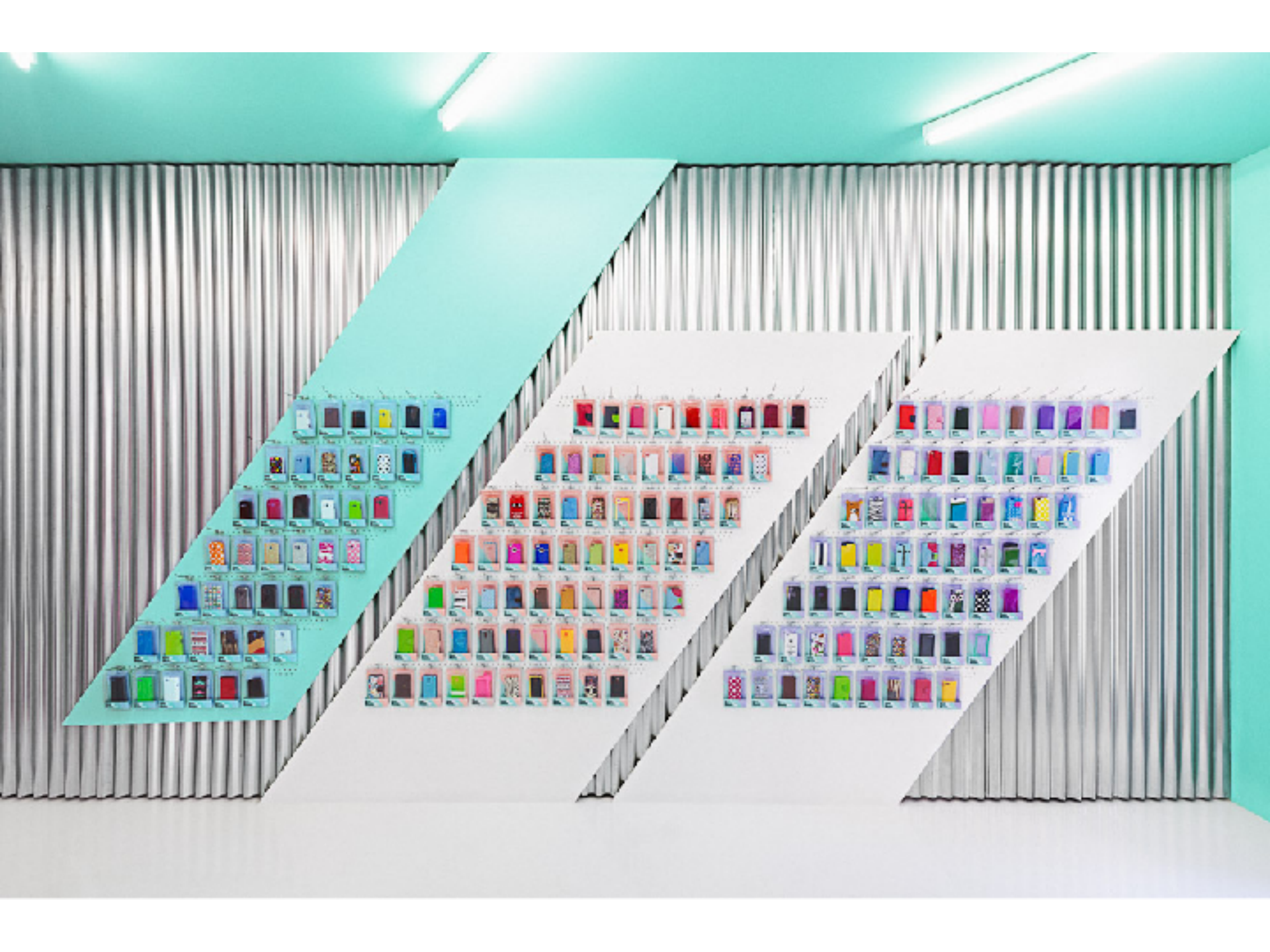


PROXIMIDADE

Percebemos elementos como pertencentes
ao mesmo grupo se eles estão dispostos
juntos.



21st June, happiest day of 2013



SIMILARIDADE

Percebemos elementos como pertencentes ao mesmo grupo, se eles se parecem entre si.

O princípio da similaridade pode ser acionado usando cor, tamanho, orientação, textura, etc.







UNIDADE E SEGREGAÇÃO

Essa lei foca na capacidade perceptiva de isolar, evidenciar ou agrupar objetos, ainda que sobrepostos, dentro de uma composição.





CONTINUIDADE

A Continuidade é a Lei da Gestalt a respeito da fluidez de uma composição. Se os elementos de uma composição conseguem ter uma harmonia do início ao fim, sem interrupções, podemos dizer que ele possui uma boa continuidade.



UNIFICAÇÃO E FECHAMENTO

A Unificação é a igualdade/harmonia dos estímulos visuais transmitidos pelos elementos visuais que constroem uma composição.



O Fechamento é a Lei da Gestalt que faz com que nosso cérebro produza contornos e/ou faça fechamentos que não existem. O que pode ser chamado de “Fechamento Sensorial da forma”.





PREGNANCIA DA FORMA

Podemos dizer que a Pregnância da Forma é
a mensuração da eficiência da aplicação
das leis da gestalt

Quanto maior a Gravidez, maior será a rapidez da leitura da forma pelos nossos olhos e, sendo assim, mais clara será a leitura do ambiente pelo usuário



