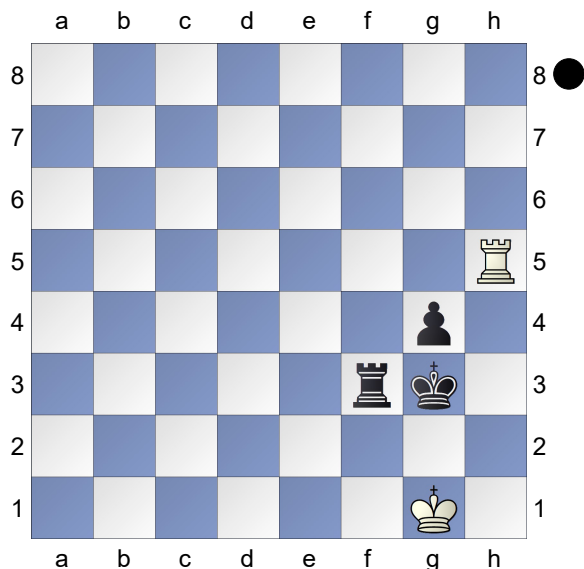


□ Exercício 1

■ Pretas Jogam

[WIM Alboreda Julia]



As pretas conseguem vencer de maneira forçada aqui, uma vez que as brancas não conseguiram aplicar nenhum método defensivo. **1...Ra3!**

**2.Kf1**

[ 2.Rf5 Ra1+ 3.Rf1 Rxf1+ 4.Kxf1 Kh2 5.Kf2 g3+-+ ]

**2...Ra1+ 3.Ke2 Kg2 4.Rh8 g3 5.Rh7 Kg1 6.Rh8 g2** chegando na posição clássica de Lucena.

□ Exercício 2

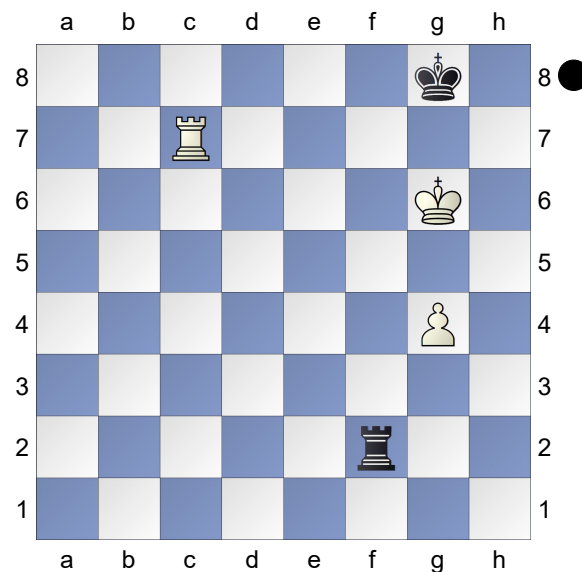
■ Pretas Jogam

[WIM Alboreda Julia]

(Diagram)

Para empatar esta posição, basta aplicar a defesa passiva, que funciona perfeitamente com Peões das colunas do Cavalo (b e g). **1...Rf8!**

[ 1...Kf8?? levaria para um posição de Lucena. 2.Rc8+ Ke7 3.g5 Rg2 4.Rc3 Rf2 5.Kh6 Rh2+ 6.Kg7 Rg2



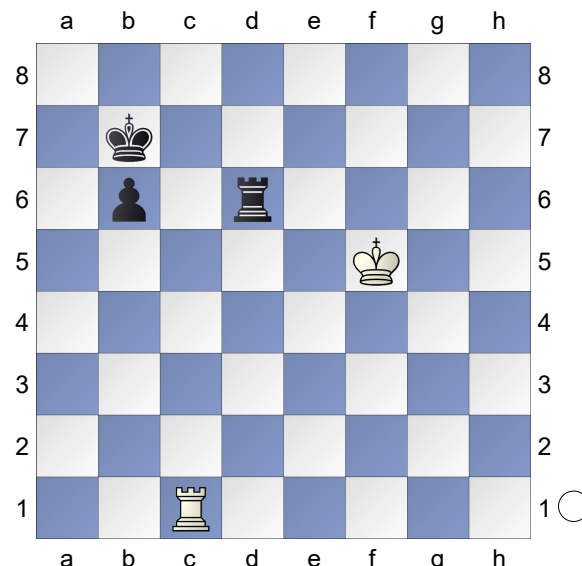
7.g6+- ]

**2.g5 Ra8 3.Kh6 Rd8 4.g6 Ra8=**

□ Exercício 3

■ Brancas Jogam

[WIM Alboreda Julia]

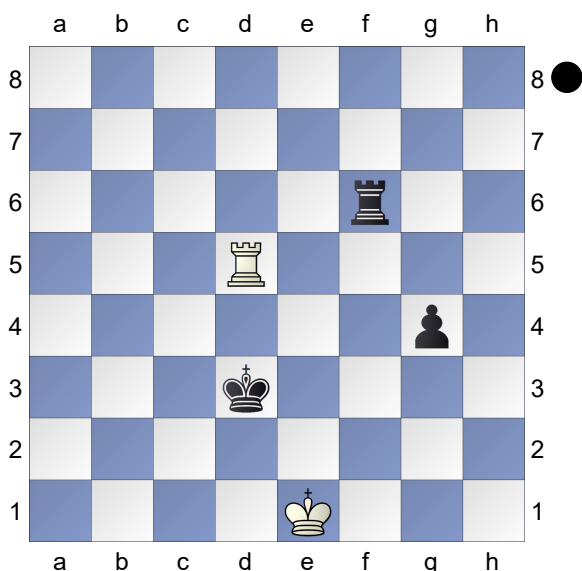


Jogam as Brancas: Escolha entre 67. Tb1; 67.Re4 ou 67.Re5 **1.Ke4!** não permitindo o corte horizontal.

[ 1.Rb1? Rd4! cortando o rei das Brancas da ação. 2.Ke5 Ra4 3.Kd5 Ka6 4.Kc6 Rc4+ 5.Kd5 b5 6.Ra1+ Kb6 7.Ra2 Rh4 8.Ra1 b4 9.Rb1 Kb5 10.Rb2 Ka4 11.Rb1 Ka3 12.Ra1+ Kb2 13.Ra4 Kc3 ]

[ 1.Ke5? Rc6! 2.Rb1 ( 2.Rxc6 Kxc6  
Entrando no final de Rei e Peões  
onde as brancas não podem impedir  
do Rei preto chegar em uma das  
casas críticas.; 2.Ra1 Rc4 3.Kd5  
b5-+ ) 2...Rc4 novamente entrando  
no corte horizontal. 3.Kd5 Ra4+ ]  
**1...b5 2.Rb1= Kb6 3.Ke3=**

□ Exercício 4  
■ Pretas Jogam  
[WIM Alboreda Julia]

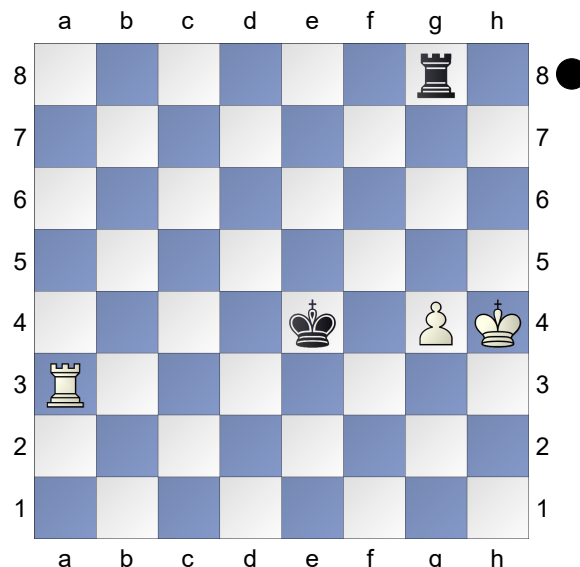


Jogam as Pretas: Escolha entre 63...  
Re3 e 63...Re4. O Rei Branco está  
cortado e o peão já ultrapassou a  
quinta fila, será que realmente importa  
escolher entre Re4 ou Re3? A resposta  
é sim! **1...Ke4!**

[ 1...Ke3?? 2.Ra5 Rf3 ( 2...Kf3  
3.Kf1 Kg3+ 4.Kg1= ) 3.Ra4! g3  
4.Rg4 Kd3 5.Rg8 Ke4 6.Rg7  
Kf4= ]

**2.Ra5 Rf3! 3.Ra4+ Kf5 4.Ke2 Kg5**  
levando para a posição de Lucena.

□ Exercício 5  
■ Pretas Jogam  
[WIM Alboreda Julia]



Jogam as Pretas: Escolha entre 63...  
Re5 ou 63...Th8+ **1...Rh8+!**  
é necessário para evitar o corte  
horizontal.

[ 1...Ke5?? 2.Ra6

**A) 2...Rh8+ 3.Kg5! Rg8+ 4.Kh5**  
Rh8+ 5.Rh6 Rg8 ( 5...Rxh6+  
6.Kxh6+- ) 6.g5+-;

**B) 2...Kf4 3.Rf6+ Ke5 4.g5+- ]**

**2.Kg5 Rg8+ 3.Kh5 Rh8+ 4.Kg5**  
**Rg8+ 5.Kh4 Rh8+ 6.Kg3 Ke5=**

**7.Rf3 Rg8=** perfeitamente  
posicionados para os xeques frontais.