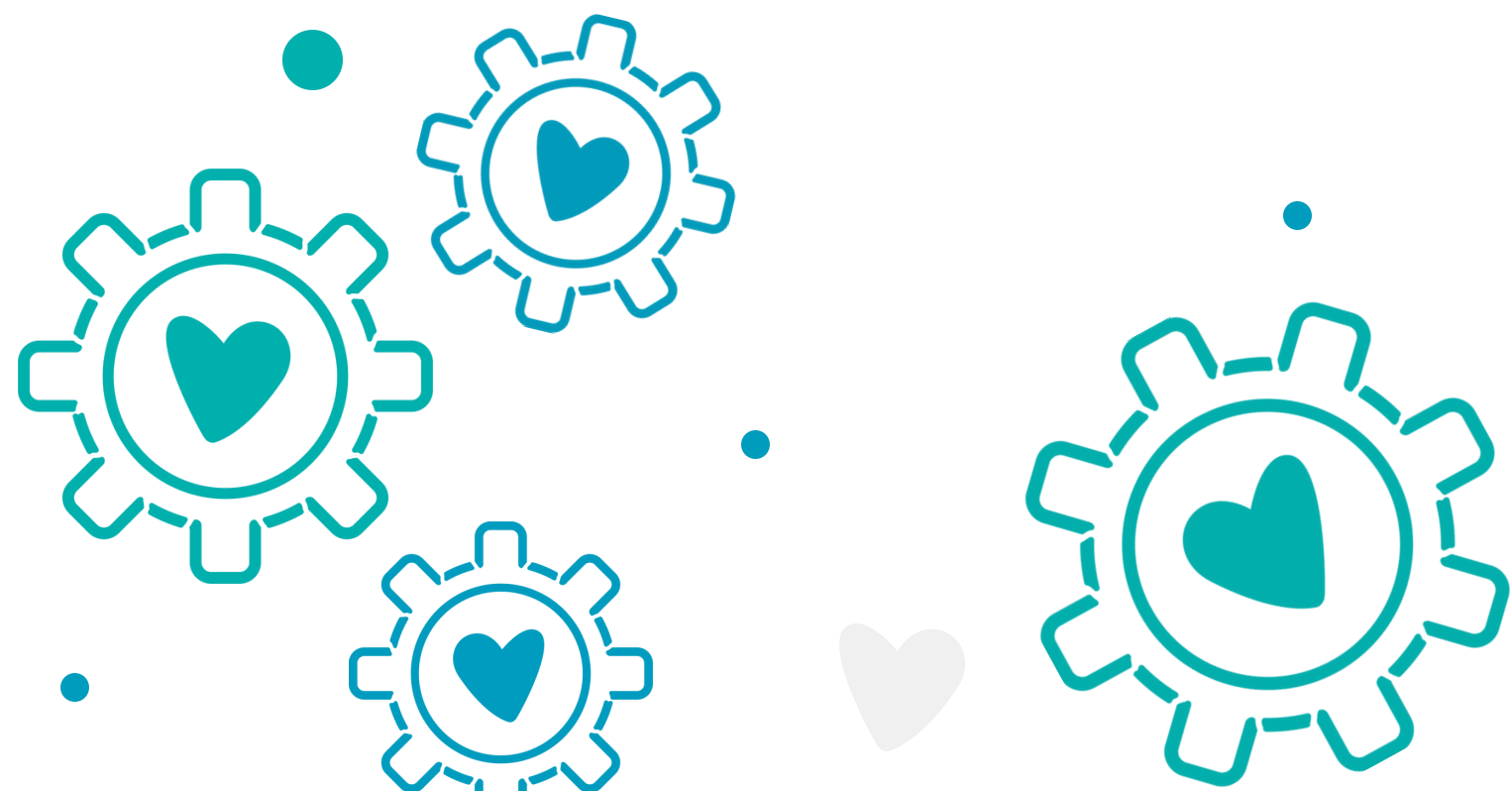
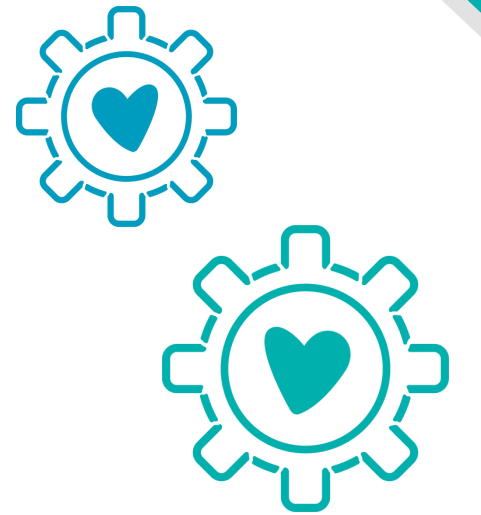


Autismo: Treinamento para pais

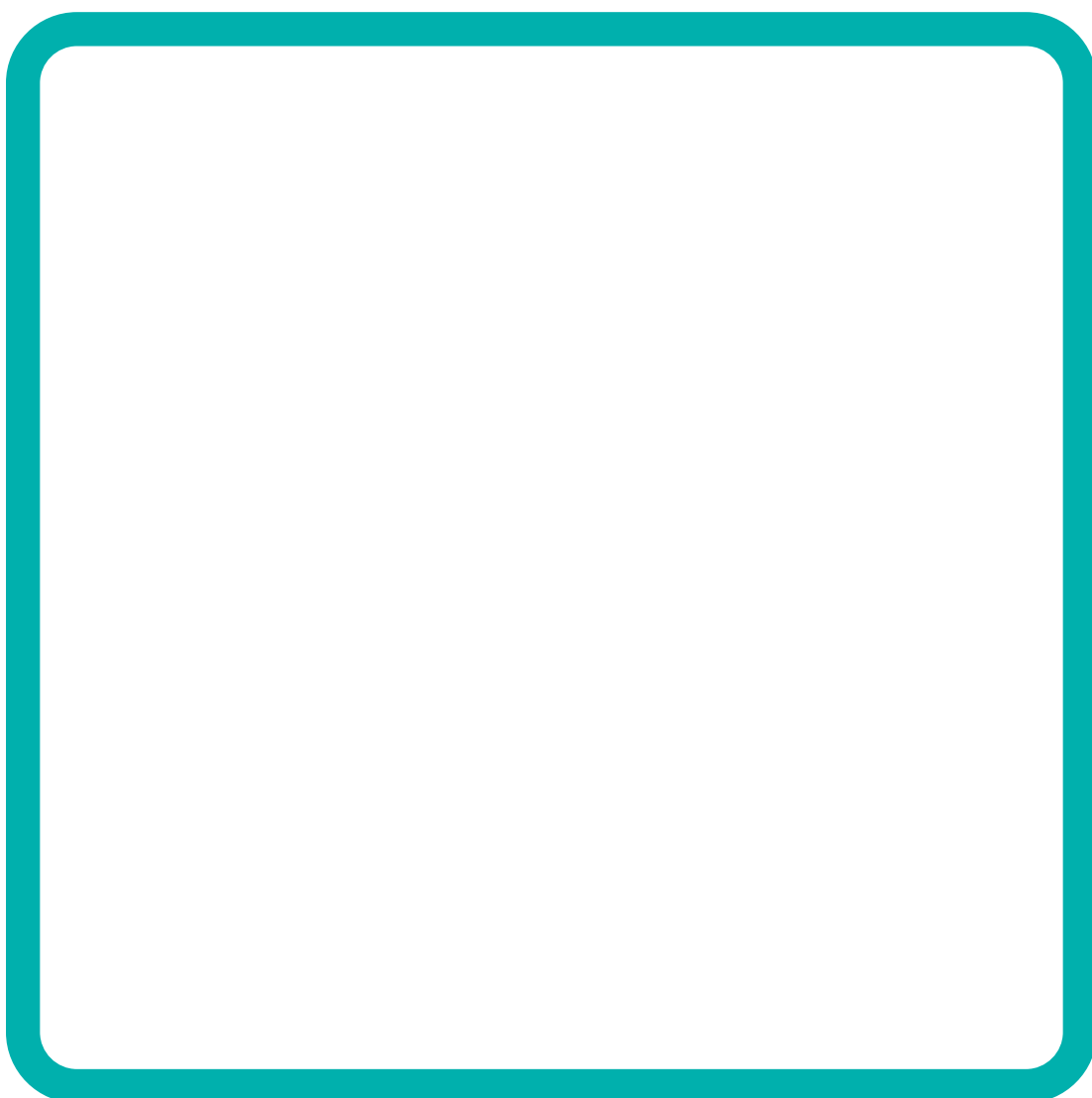
Aula 13 - Diagnóstico e intervenções do
TEA



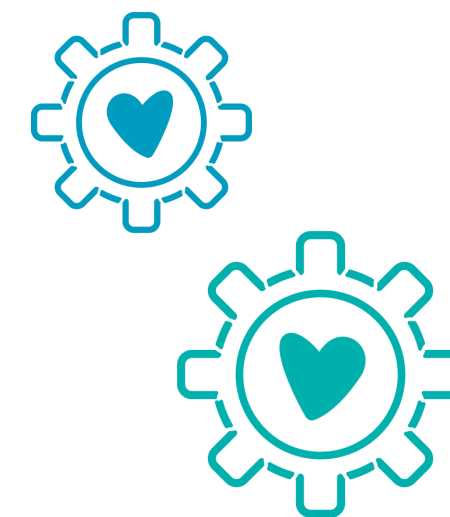
**O ESPECTRO DO AUTISMO
É UM TRANSTORNO
HETEROGÊNEO DE
DIAGNÓSTICO DESCRITIVO.**

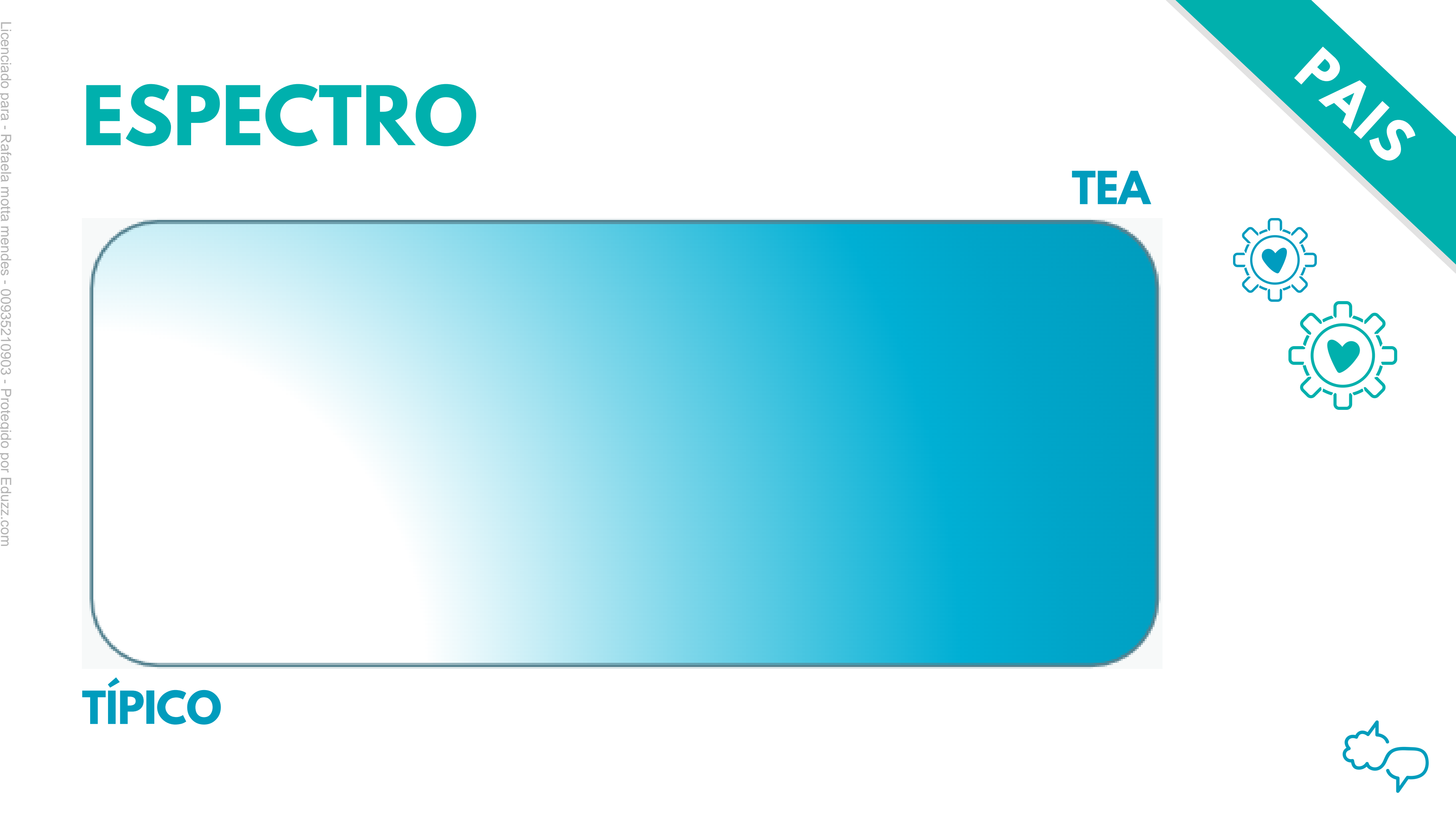


TÍPICO



TEA

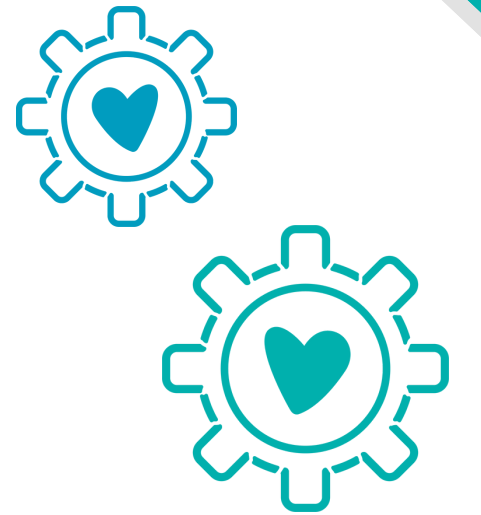




Licenciado para - Rafaela motta mendes - 00935210903 - Protegido por Eduzz.com

COMUNICAÇÃO SOCIAL

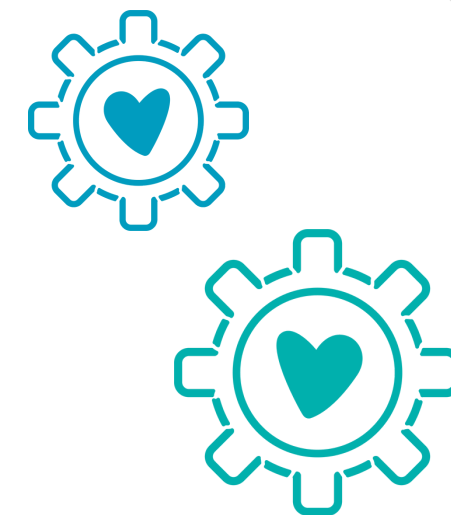
- Def. Reciprocidade social (teoria da mente)
- Def. comunicação NÃO verbal
- Def. ATENÇÃO COMPARTILHADA
- Habilidade de manter relação
- Atraso de fala NÃO é devido QI
- Ecolalia: Falar não é o mesmo que se comunicar



RECIPROCIDADE SÓCIOEMOCIONAL

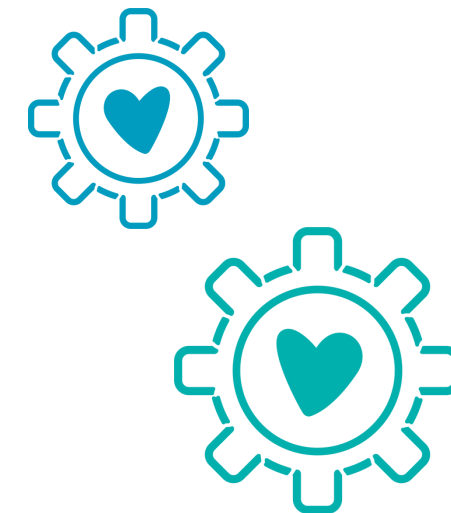
- Resposta apropriada
- Contexto social
- Troca de Turno
- Troca EMOCIONAL
- Comunicação recíproca (72 horas já coloca língua)
- Imitação
- Engajamento social (6 meses sorriso social)

PAIS



COMUNICAÇÃO NÃO VERBAL

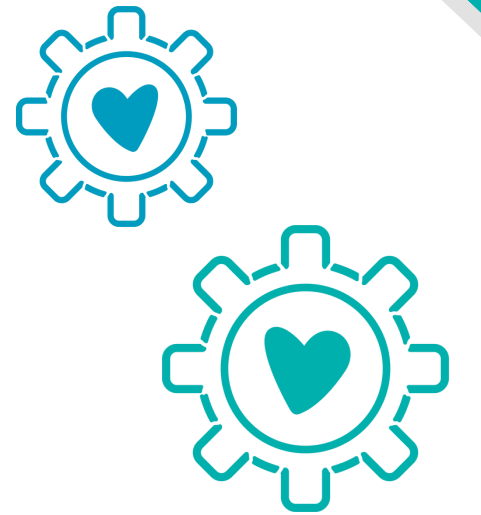
- Olho no olho
- Expressão Corporal
- Tom de voz

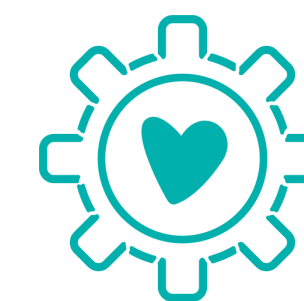
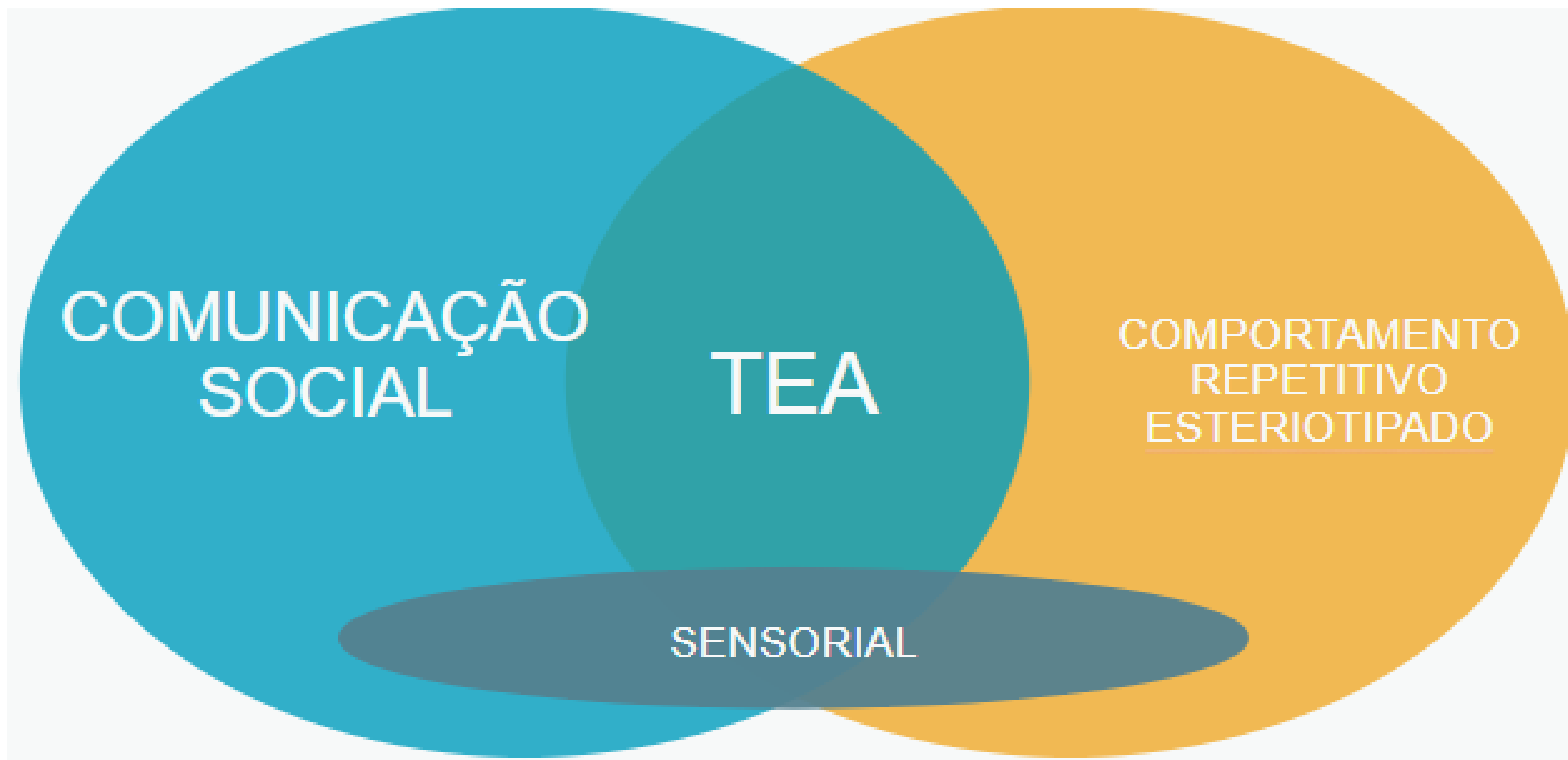


PAIS

COMPORTAMENTO

- Existe uma forte tendência a fazer tudo sempre igual.
- Resistência a mudança.
- Gostam de padrões simétricos (ob. transicional duro).
- Estereotipias emergem depois dos 3 anos.





PRÓDROMOS 3 MESES

- 1 - Alterações SENSÓRIO MOTORAS
- 2 - Padrões ATÍPICOS de ATENÇÃO e ENGAJAMENTO

- **TRUNCAM****
- COMUNICAÇÃO SOCIAL &
- OPORTUNIDADES APRENDIZADO
- (bate bola; atenção compartilhada)

- Prejudica **REFINAMENTO** da
ESPECIALIZAÇÃO CORTICAL & INTEGRAÇÃO
de **CIRCUITOS**

- **EFEITO CUMULATIVO DA TRUNCAGEM****

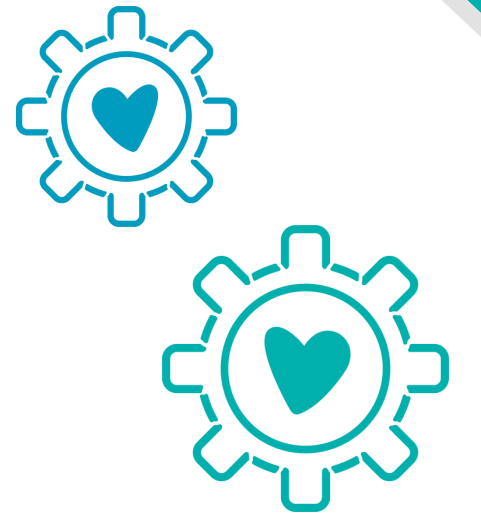


**24 MESES: EMERGEM
SINTOMAS TEA**



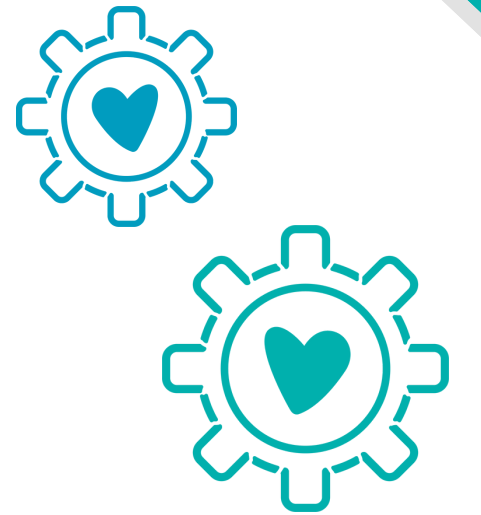
FATORES PREDIZEM DESFECHO

- Linguagem expressiva antes dos cinco anos
- Capacidade intelectual preservada
- Déficit social severo
- Agressividade severa



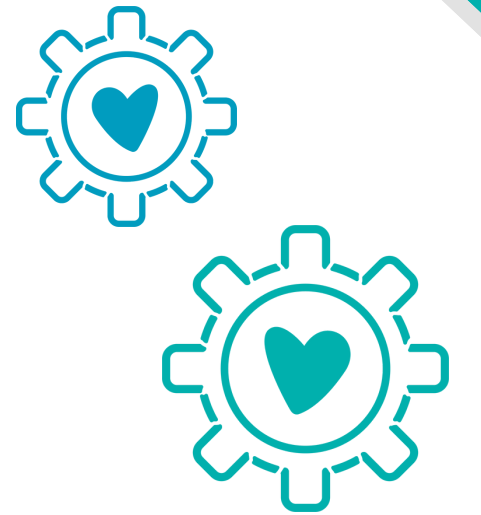
COMORBIDADES

- Desatenção (TDAH)
- Deficiência Intelectual
- Epilepsia (neurofibromatose, Esclerose tuberal)
- Distúrbios sono
- Ansiedade Social
- Constipação, diarreia e dor abdominal



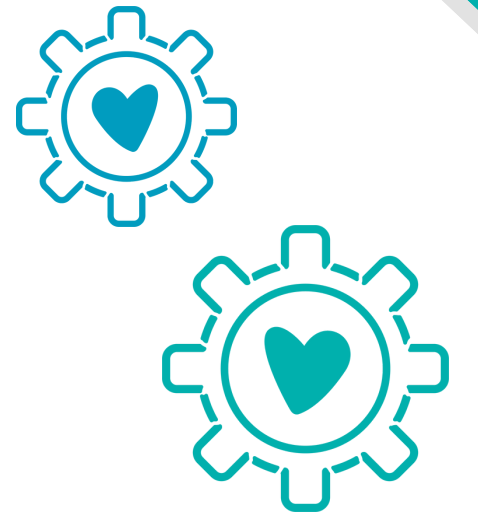
QUANDO PEDIR MAIS EXAMES?

- REGRESSIVO (sind Rett)
- Epilepsia severa (Esclerose Tuberal)
- Tonturas e fraqueza
- Espasticidade
- Hemiparesias
- Micro ou macro cefalia
- Faces sindromicas (x frágil)
- História familiar de severidade



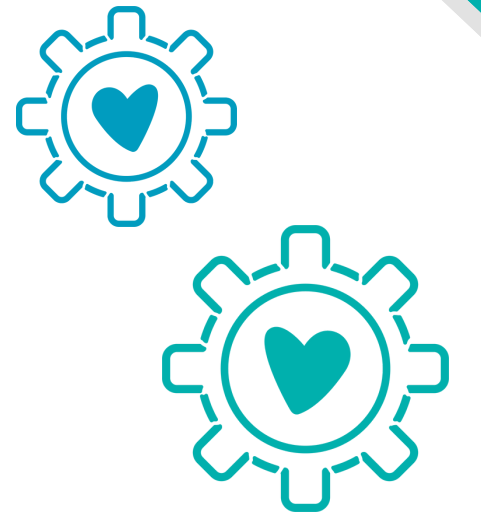
O QUE PEDIR?

- Ressonância magnética cerebro
- EEG
- Microrray
- X frágil
- Avaliação bioquímica



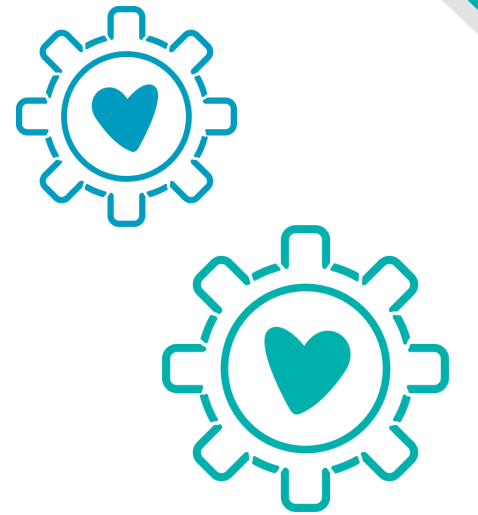
INTERVENÇÕES

- Terapia comportamental ABA e estratégias Naturalistas
- Programa Educacional Adaptado
- Fonoterapia
- Terapia Ocupacional
- Intervenção Familiar (educação; treinamento; suporte)
- Medicação das comorbidades



MEDICAR O QUE?

- Agressividade
- Alterações sono
- Desatenção
- convulsões
- Ansiedade
- Problemas metabólicos



PAIS



INSTITUTO SINGULAR

MAYRA GAIATO

