

DIREÇÃO DE CINEMA, TV PUBLICIDADE E MÍDIAS DIGITAIS

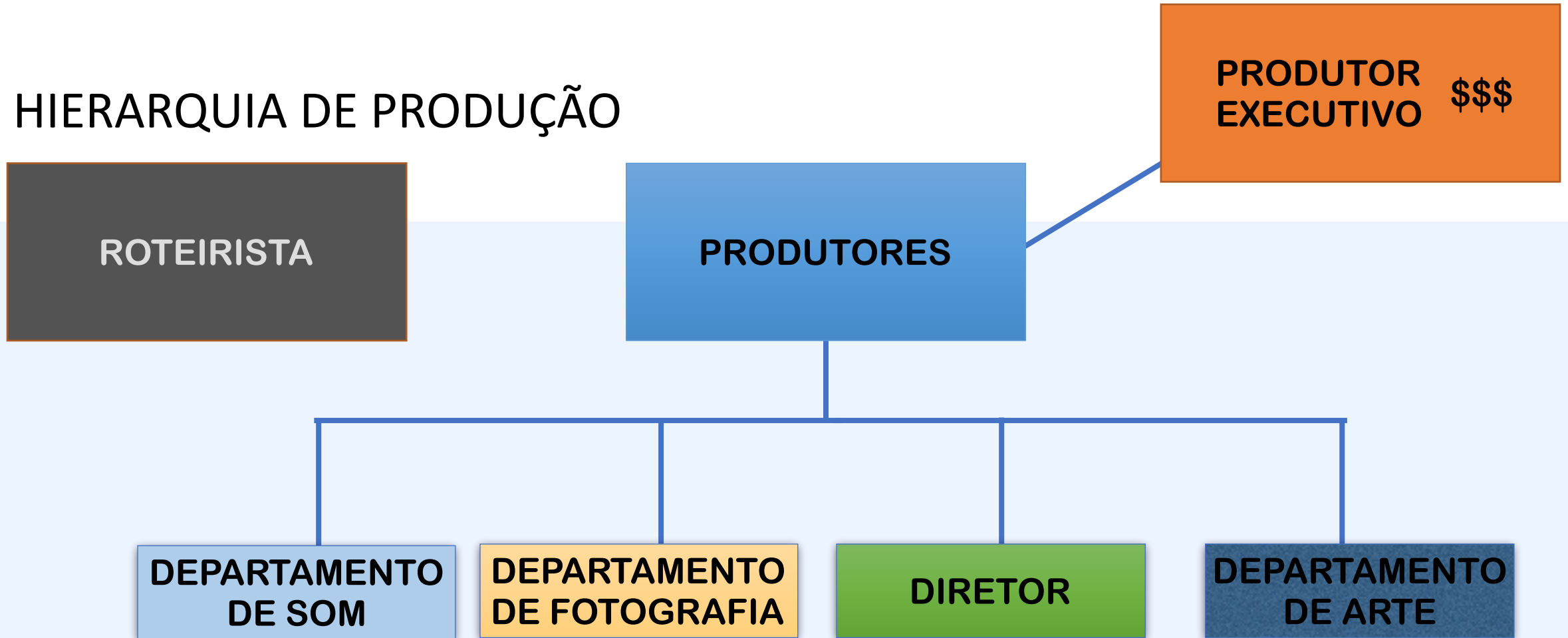
EBCA
escola
britânica de
artes criativas
& tecnologia



A rotina do SET

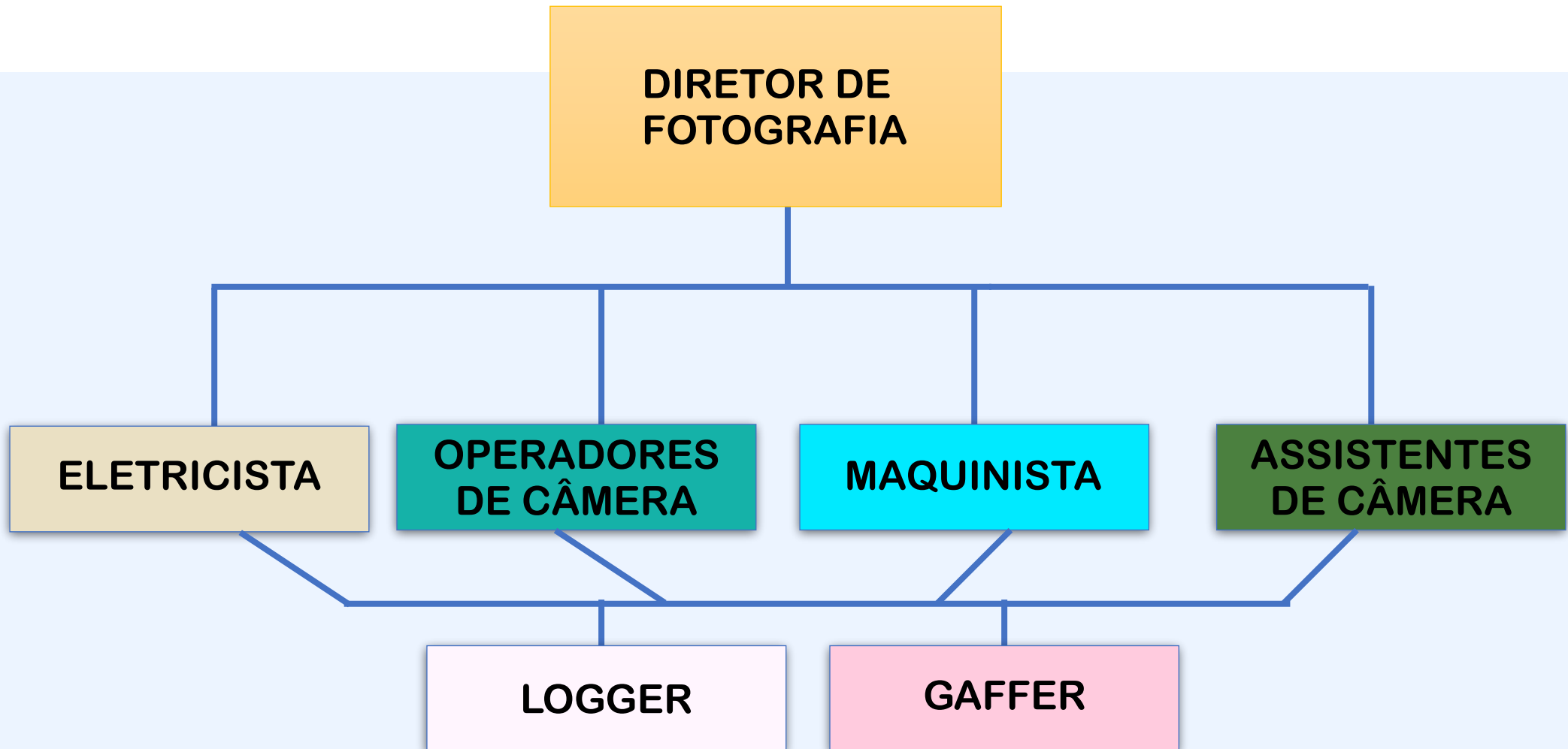
Os profissionais do SET

HIERARQUIA DE PRODUÇÃO



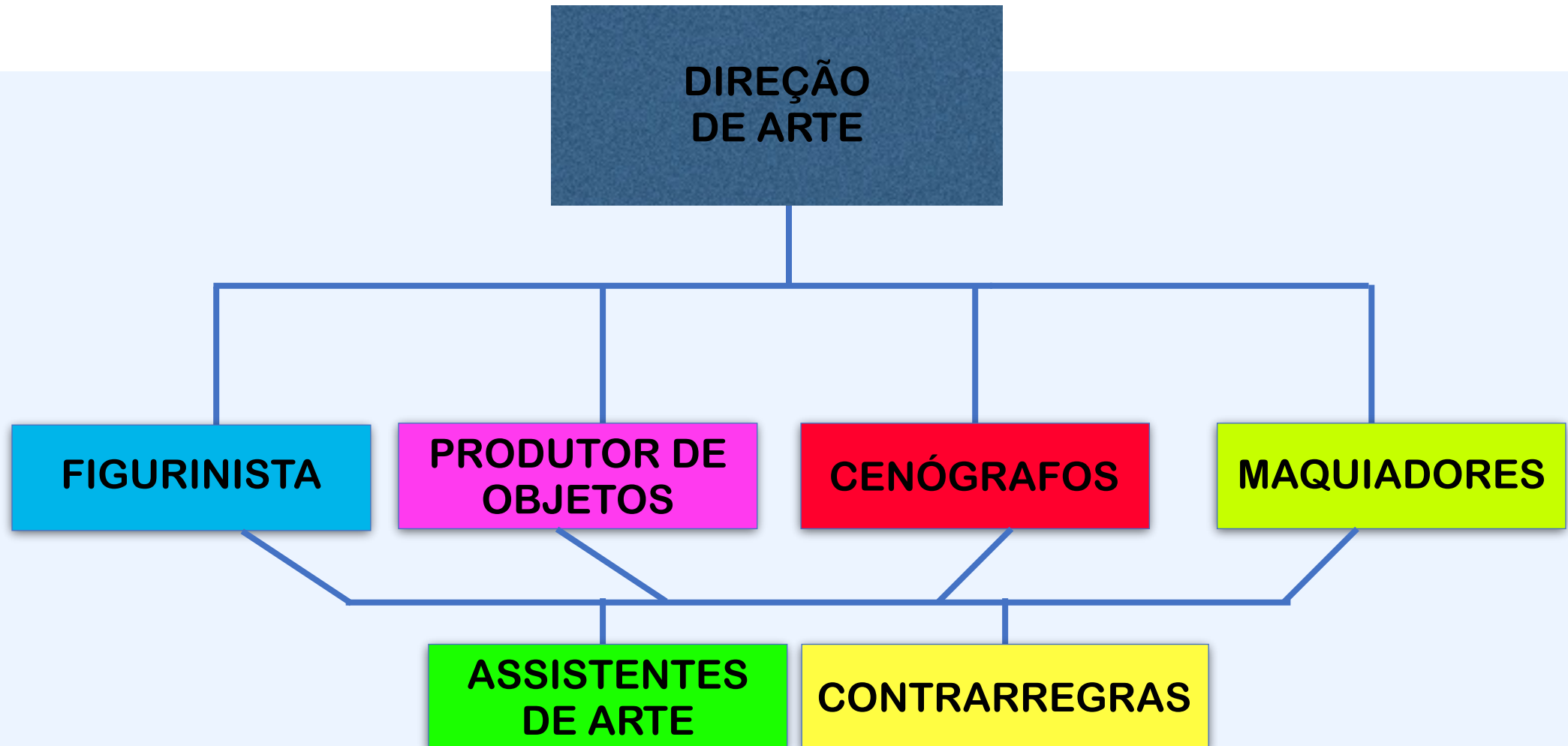
Os profissionais do SET

DEPARTAMENTO DE FOTOGRAFIA



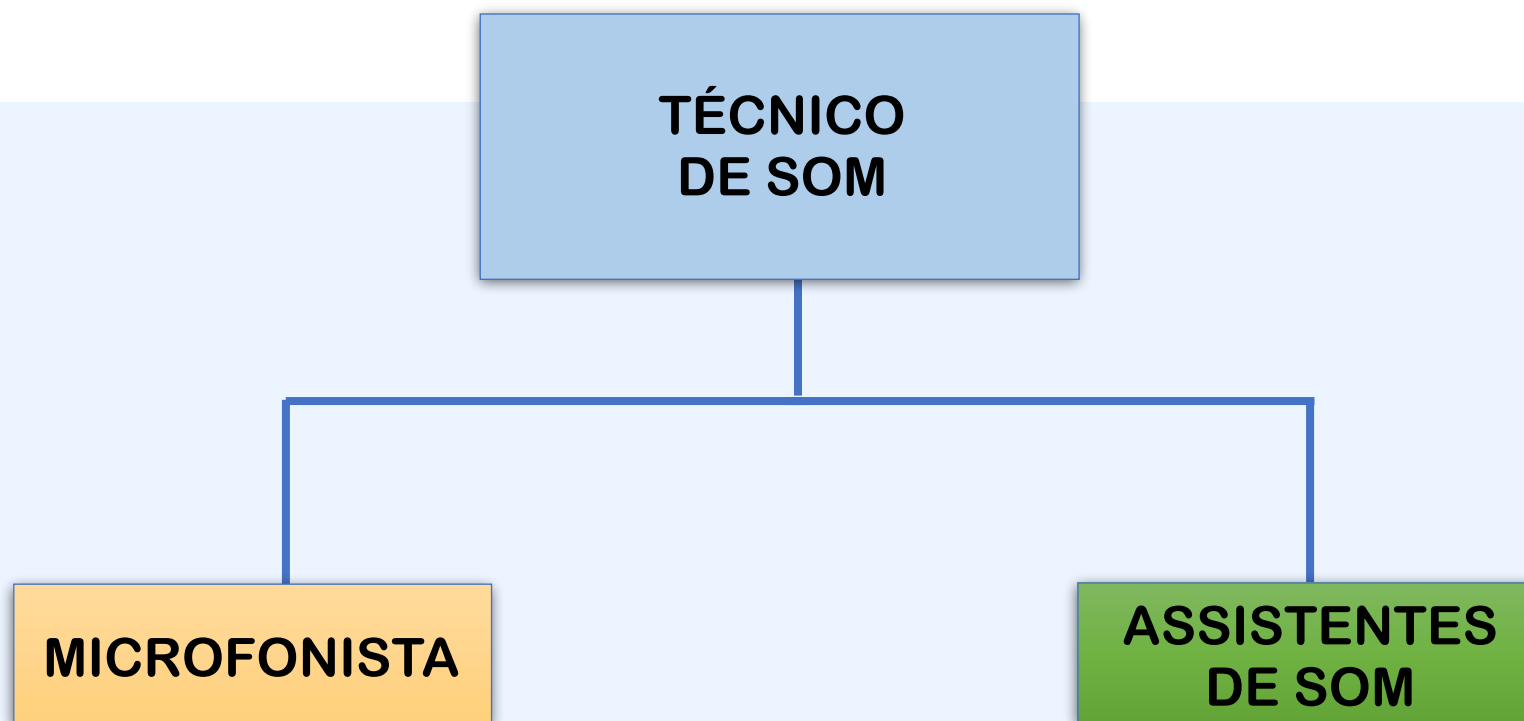
Os profissionais do SET

DEPARTAMENTO DE ARTE



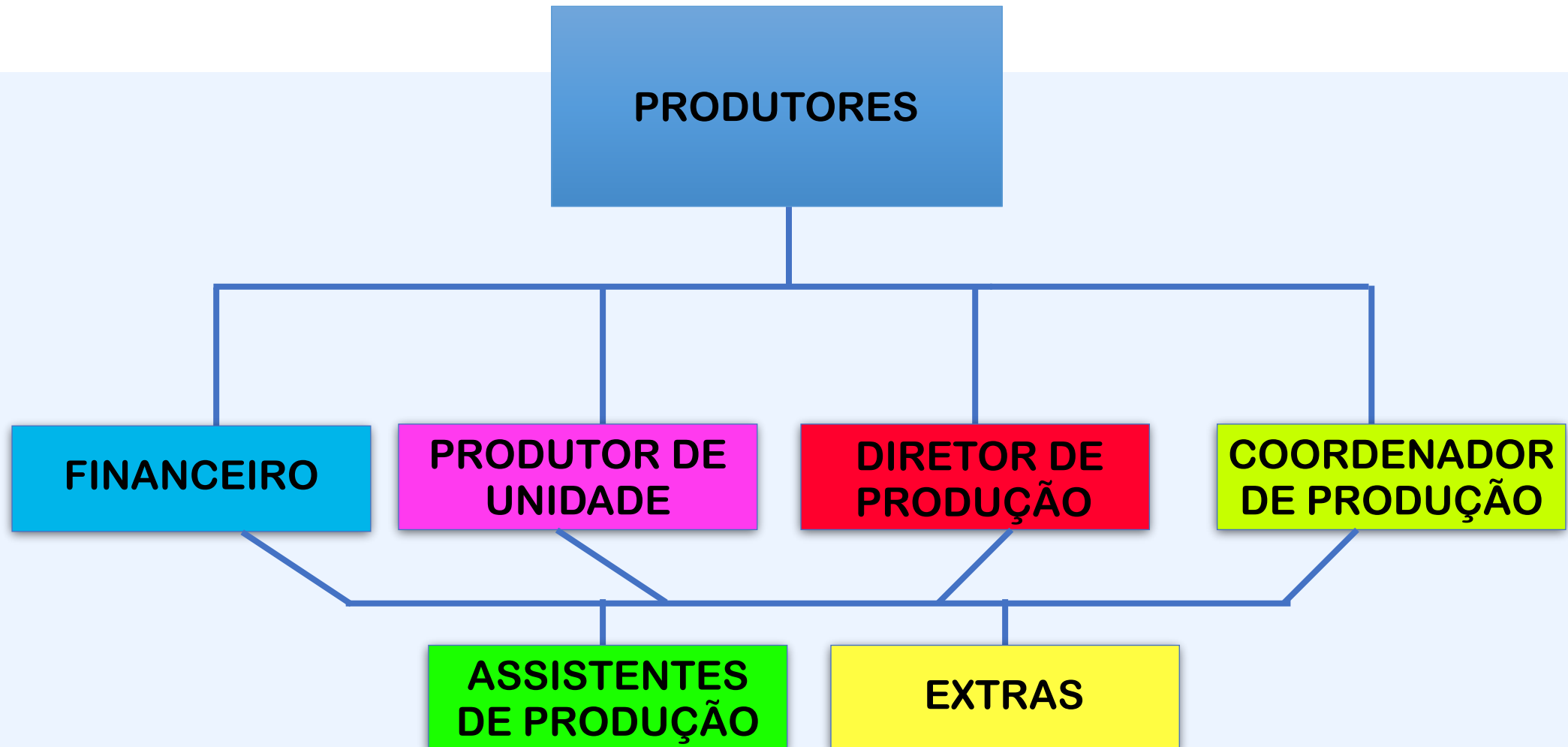
Os profissionais do SET

DEPARTAMENTO DE SOM



Os profissionais do SET

DEPARTAMENTO DE PRODUÇÃO



O Orçamento

CONHECENDO O ORÇAMENTO

Padrão ANCINE

3. RESUMO DO ORÇAMENTO / CRONOGRAMA DA PRODUÇÃO				
	ITEM	DESCRIÇÃO	SEMANAS	VALOR
3.1	I	DESENVOLVIMENTO DE PROJETO (limite de 2%)		
3.2	II	PRÉ-PRODUÇÃO		
3.3	III	FILMAGEM / GRAVAÇÃO		
3.4	IV	PÓS-PRODUÇÃO / FINALIZAÇÃO		
3.5	V	PROMOÇÃO E DIVULGAÇÃO (limite de 10%)		
3.6	VI	SUB-TOTAL		R\$ 0,00
3.7	VII	AUDITORIA (limite de 2%)		
3.8	VIII	ADMINISTRAÇÃO (limite de 5%)		
3.9	IX	AGENCIAMENTO/COORDENAÇÃO E COLOCAÇÃO PÚBLICA (limite de 10%)		
3.10	X	TOTAL DE SEMANAS / VALORES		R\$ 0,00

O Orçamento

CONHECENDO O ORÇAMENTO

Padrão ANCINE

6. ORÇAMENTO ANALÍTICO DA PRODUÇÃO						
ITEM	DESCRIÇÃO		unidade	custo unitário	qtd	TOTAL EM R\$
I	DESENVOLVIMENTO DE PROJETO <i>(limite de 2% do total do projeto)</i> (TODOS OS ITENS DEVERÃO ESTAR DETALHADOS)					0,00
1		ELABORAÇÃO DO PROJETO				
	1.1					0,00
2		ROTEIRO				
	2.1					0,00
3		PESQUISA				
	3.1					0,00
4		ENCARGOS SOCIAIS				
	4.1					0,00

O Orçamento

CONHECENDO O ORÇAMENTO

Padrão ANCINE

II		PRÉ-PRODUÇÃO					0,00
		(TODOS OS ITENS DEVERÃO ESTAR DETALHADOS)					
1		EQUIPE					
	1.1						0,00
2		PASSAGENS AÉREAS					
	2.1						0,00
3		HOSPEDAGEM					
	3.1						0,00
4		ALIMENTAÇÃO					
	4.1						0,00
5		TRANSPORTE					
	5.1						0,00
6		SECRETARIA					
	6.1						0,00
7		COMUNICAÇÃO					
	7.1						0,00
8		ENCARGOS SOCIAIS					
	8.1						0,00
9		OUTROS (especificar)					
	9.1						0,00

III		FILMAGEM / GRAVAÇÃO					0,00
		(TODOS OS ITENS DEVERÃO ESTAR DETALHADOS)					
1		EQUIPE TÉCNICA					
	1.1						0,00
2		ELENCO PRINCIPAL					
	2.1						0,00
3		ELENCO COADJUVANTE					
	3.1						0,00
4		ELENCO SECUNDÁRIO					
	4.1						0,00
5		FIGURAÇÃO					
	5.1						0,00
6		TRANSPORTE					
	6.1						0,00
7		HOSPEDAGEM					
	7.1						0,00
8		ALIMENTAÇÃO					
	8.1						0,00
9		EQUIPAMENTOS / MAQUINÁRIA					
	9.1						0,00
10		CENOGRAFIA					
	10.1						0,00
11		FIGURINOS					
	11.1						0,00
12		MATERIAL SENSÍVEL					
	12.1						0,00
13		SECRETARIA					
	13.1						0,00
14		COMUNICAÇÃO					
	14.1						0,00
15		ENCARGOS SOCIAIS					
	15.1						0,00
16		OUTROS (especificar)					
	16.1						0,00

IV		PÓS-PRODUÇÃO / FINALIZAÇÃO (TODOS OS ITENS DEVERÃO ESTAR DETALHADOS)				0,00
1		EQUIPE				
	1.1					0,00
2		MATERIAL SENSÍVEL				
	2.1					0,00
3		LABORATÓRIO DE IMAGEM				
	3.1					0,00
4		ESTÚDIO DE SOM / EFEITOS SONOROS				
	4.1					0,00
5		EDIÇÃO DE IMAGENS / SOM				
	5.1					0,00
6		LETREIROS/CRÉDITOS				
	6.1					0,00
7		EFEITOS DE IMAGEM / SOM				
	7.1					0,00
8		MÚSICA ORIGINAL				
	8.1					0,00
9		DIREITOS AUTORAIS DE OBRA MUSICAL				
	9.1					0,00
10		TRANSPORTE				
	10.1					0,00
11		SECRETARIA				
	11.1					0,00
12		COMUNICAÇÃO				
	12.1					0,00
13		ENCARGOS SOCIAIS				
	13.1					0,00
14		OUTROS (especificar)				
	14.1					0,00

O Orçamento

V		PROMOÇÃO E DIVULGAÇÃO					0,00
		<i>(limite de 10% do total do projeto)</i>					
		(TODOS OS ITENS DEVERÃO ESTAR DETALHADOS)					
1		ASSESSORIA DE IMPRENSA					
	1.1						0,00
2		MATERIAL DE DIVULGAÇÃO					
	2.1						0,00
3		OUTROS (especificar)					
	3.1						0,00
VI	SUB-TOTAL						0,00
VII	ADMINISTRAÇÃO						
	<i>(limite de 5% do total do projeto)</i>						
VIII	AUDITORIA						
	<i>(limite de 2% do total do projeto)</i>						
IX	AGENCIAMENTO / COORDENAÇÃO E COLOCAÇÃO PÚBLICA						
	<i>(limite de 10% do total do projeto)</i>						
X	TOTAL GERAL						0,00

Continuidade

TRABALHANDO COM O CONTINUISTA

FOLHA DE CONTINUIDADE

Título: _____
Diretor: _____

Seq. - Cena	Ambiente:	INT - EXT - DIA - NOITE
		SOM - MUDO

Lente	Altura	Distância	Diafragma	Filtro	Fita
Câmera:					Hora:

Tomada	TC In	TC Out	Observações

Diálogo

Ação	Desenho da Ação

Observações:

Comportamento do Diretor

CONTAGEM REGRESSIVA PARA FILMAGEM

CLAQUETE



- Identifica cartão, cena e take
- Sincroniza som e imagem com a batida da claquete
- Padroniza as cores que serão utilizadas no color grading
- Sincroniza arquivo de imagem com aquilo de som

RITUAL PARA A AÇÃO

1. Diretor dá OK
2. Assistente pede silêncio no SET e anúncio que vai rodar
3. Claquetista segura a claquete a frente de quem está enquadrado
4. “Vai som”
5. “**RODANDO!**”
6. “Vai câmera”
7. “**RODANDO!**”
8. Operador de câmera chama claquete
9. Claquete anuncia
10. **AÇÃO!** (Diretor transmite emoção da cena)

Comportamento do Diretor

NORMAS DA EQUIPE

O QUE FAZER NO SET?

- Jamais se comportar como plateia de cena
 - Diretor se preocupa apenas com a verdade emocional dos atores e a intensidade da cena
- 1. O que está sendo expresso em cena?
 - 2. Os atores estão concentrados?
 - 3. A cena transmite o que precisa transmitir?
- Se gravar sem claquete, ao final do improviso é preciso claquetar com a “cabeça para baixo”
 - CORTA! VALEU?!
 - Ao final da diária, o departamento de som precisa gravar o som ambiente: ESTÁTUA!
 - A cada diária de gravação que acabar, **CUMPRIMENTE CADA MEMBRO DE SUA EQUIPE!**
 - Se tiver interesse, assista aos copiões entre diárias, se não foque no planejamento da diária seguinte.