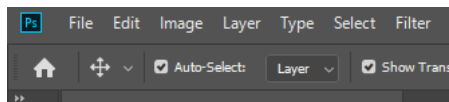


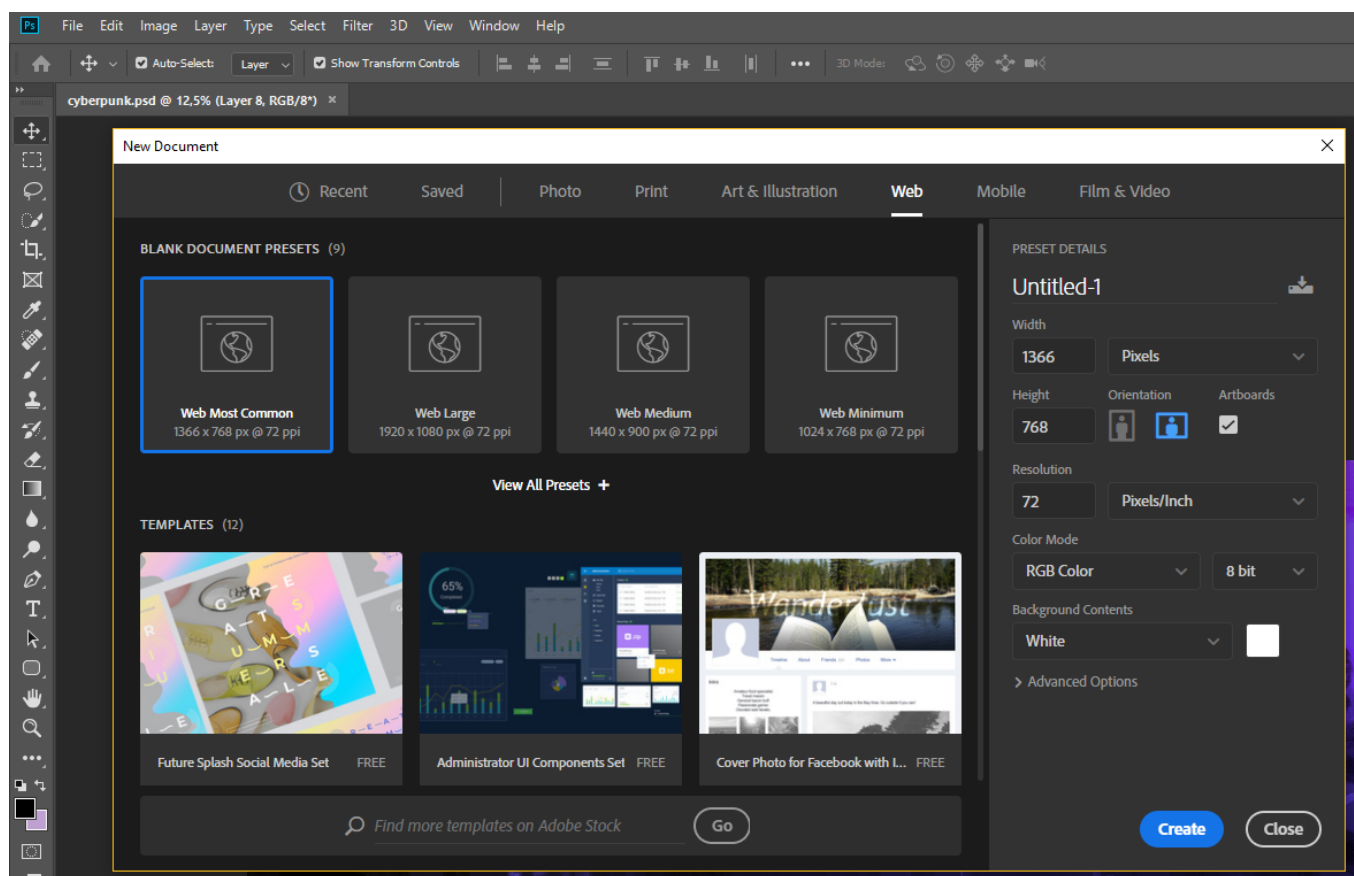
## Mesa Digitalizadora

Caso você tenha uma mesa digitalizadora instalada e queira acompanhar o curso utilizando o Photoshop, usaremos poucos recursos que poderão ser facilmente emulados no software.

Primeiro precisamos de papel, não é? A folha para desenho, no Photoshop, é chamada de Prancheta (ou "artboard"). Para criar uma, vá em Arquivo (ou "file") e Novo (ou "new").

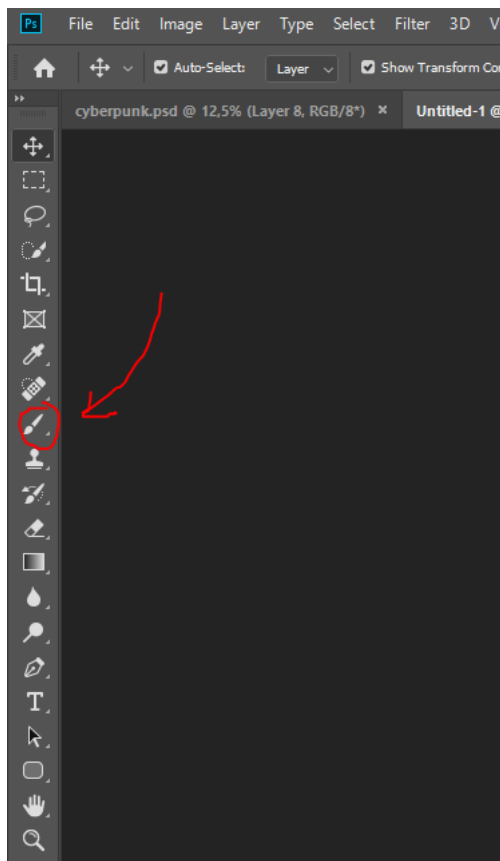


Uma janela com vários modelos aparecerá e você pode escolher direto algum dos formatos pré-salvos. Como não pretendemos imprimir nada agora, podemos ir nos formatos "web" e escolher um.

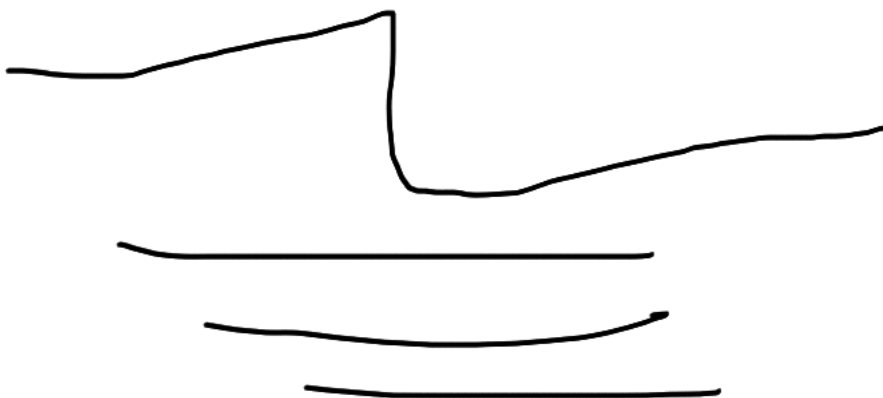


Agora temos o papel. Podemos inclusive desenhar nele, mas como? É chegado o momento de plugar sua mesa digitalizadora. Entenda seu funcionamento, porque você vai abandonar o mouse para utilizá-la, inclusive para clicar na interface. Basicamente você vai mexer o cursos movendo a caneta sobre a mesa, sem tocá-la. O toque da ponteira aciona um clique.

Mova o cursor até o ícone do pincel (brush). Agora rabisque no papel! Você sentirá que encostar a caneta na mesa digitalizadora risca a tela. Tirar a ponteira da caneta da superfície faz você mexer o cursos sobre a interface, sem riscar.

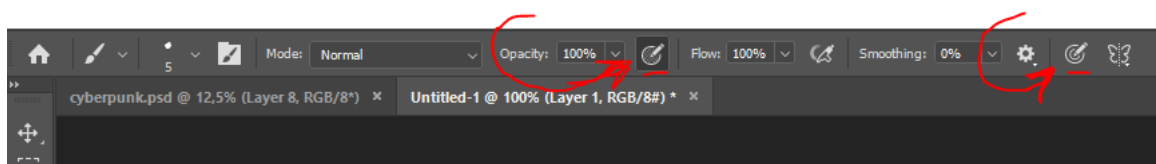


É possível que as linhas que você riscou na tela têm a mesma espessura e a mesma cor, o tempo todo. Não parece muito um traço de lápis, tá mais parecido com um caneta pilot.



Como fazer funcionar como lápis?

Na barra de ferramentas ao topo, acione o controle de opacidade de acordo com a pressão da caneta sobre a mesa, depois acione o controle de espessura de acordo com a pressão da caneta sobre a mesa.



Agora teste: você verá que quanto mais forte você pressionar a caneta sobre a mesa, no traço, mais forte e espesso ficará o traço.

Caso você queira fazer um ajuste fino de cor, dando dois cliques no quadrado que indica a cor selecionada, puxando um pouco mais pro cinza escuro, e do ponteiro da ferramenta, selecionando outros pincéis para testar na janela (window) de pincéis (brushes). Experimente bastante.

