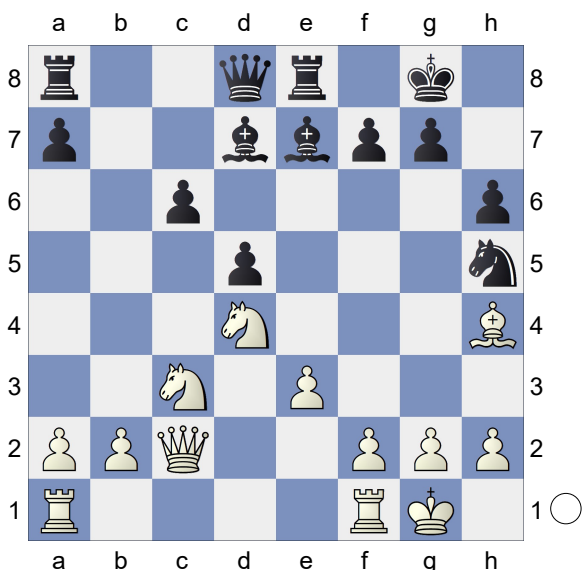


□ **Alboreda,Julia** **D35**  
 2183  
 ■ **Medeiros,Thauane Ferreira** **1896**  
 BRA-ch (Women) 60th (7) 01.11.2021  
 [MF Julia Alboreda]

1.d4 d5 2.c4 e6 3.Nc3 Nf6 4.cxd5  
 exd5 5.Bg5 Be7 6.e3 0-0 7.Qc2 h6  
 8.Bh4 Re8 9.Bd3 c5 10.Nf3 Nc6  
 11.Bb5 cxd4 12.Bxc6 bxc6 13.Nxd4  
 Bd7 14.0-0 Nh5?

[ 14...c5! era uma ideia bem  
 interessante para as pretas. 15.Nf5  
 Bxf5 16.Qxf5 d4! conseguindo uma  
 das ideias principais nesse tipo de  
 estrutura quando se tem os peões  
 colgantes. ]

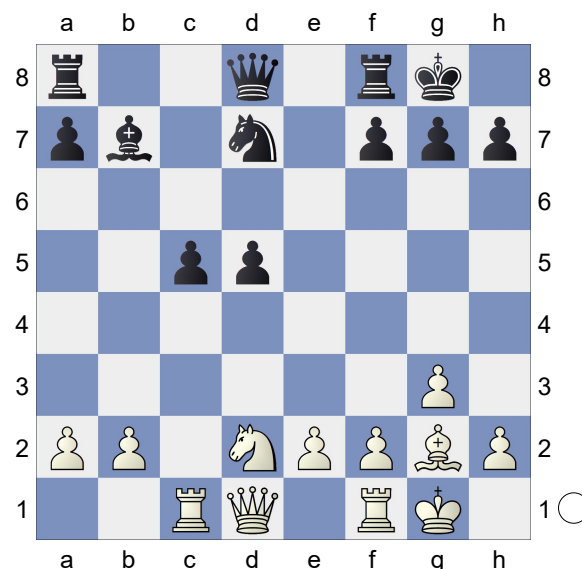


Do ponto de vista estratégico, o lance  
 Ch5 é um erro bastante grave.  
 Quando observamos a estrutura de  
 peões (c6 e d5) podemos identificar os  
 colgantes e nesse tipo de  
 configuração (quando eles se  
 defendem), é extremamente importante  
 tomar cuidado com os bloqueios  
 posicionais. O bispo de e7 é uma peça  
 importantíssima para as pretas, já que  
 controla a casa fraca de c5. Quando  
 as pretas optam por trocar pelo bispo  
 de h4, elas já aceitam uma posição  
 estrategicamente perdida. **15.Bxe7**

Qxe7 16.Na4! Rac8 17.Nc5 Nf6  
 18.Rac1 Ng4 19.h3 Ne5 20.b3 Red8  
 21.Qe2 Qf6 22.Rc3 Be8 23.Rfc1  
 Rc7 24.Nd3 Nxd3 25.Qxd3 Rb8  
 26.Rc5 Rd8 27.Qa6 Rd6 28.b4 Bd7  
 29.Qe2 Rb7 30.a3 Rb6 31.Ra5 Rb7  
 32.Ra6 Qg6 33.Kh2 Qf6 34.Qf3  
 Qe5+ 35.Qg3 Qxg3+ 36.Kxg3 Rf6  
 37.Rc5 Kh7 38.Rca5 h5 39.f3 Rg6+  
 40.Kf2 Rb6 41.Rxa7 Be6 42.Rc5  
 Rf6 43.Rxc6 Rxc6 44.Nxc6 Bf5  
 45.Nd4 Bd3 46.b5 g5 47.a4 g4  
 48.hxg4 hxg4 49.a5  
 1-0

□ **Mareco,Sandro** **E11**  
 2579  
 ■ **Toth,Christian Endre** **2365**  
 Osasco 50 Years (4) 27.04.2012  
 [MF Julia Alboreda]

1.d4 Nf6 2.c4 e6 3.g3 Bb4+ 4.Bd2  
 Bxd2+ 5.Nxd2 d5 6.Bg2 0-0 7.Ngf3  
 b6 8.0-0 Bb7 9.Rc1 Nbd7 10.cxd5  
 exd5 11.Ne5 c5 12.Nxd7 Nxd7  
 13.dxc5 bxc5



**14.Nb3!** Com este lance, as brancas  
 forçam as pretas a avançarem um dos  
 peões colgantes, provocando  
 fraquezas na posição das pretas.  
**14...c4**



Bd6 34.Rd2 Nb6 35.Rc1 Be7  
36.Re2 Rbc8 37.Nb1 Kg7 38.Nd2  
Ra8 39.Nb3 Rdc8 40.Rec2 c4  
41.Nd2 Ra7 42.Nxc4 Nxc4 43.Rxc4  
Rxc4 44.Rxc4 f5 45.h3 h5 46.g4  
hxc4 47.hxc4 fxg4 48.Kg3 Bd6+  
49.Kxc4 Rc7 50.Bc6 Rf7 51.f4 Kh6  
52.Bd5 Rf6 53.Rc1 Kg7 54.b3 Rf8  
55.Rd1 Bc5 56.Rd3 Ba3 57.Bc4  
Bc1 58.Rd7+ Kh6 59.Re7 Bd2  
60.Kf3 Bb4 61.Rb7 Bc3 62.Bd3 Rf6  
63.Kg4 Bd2 64.f5  
1-0