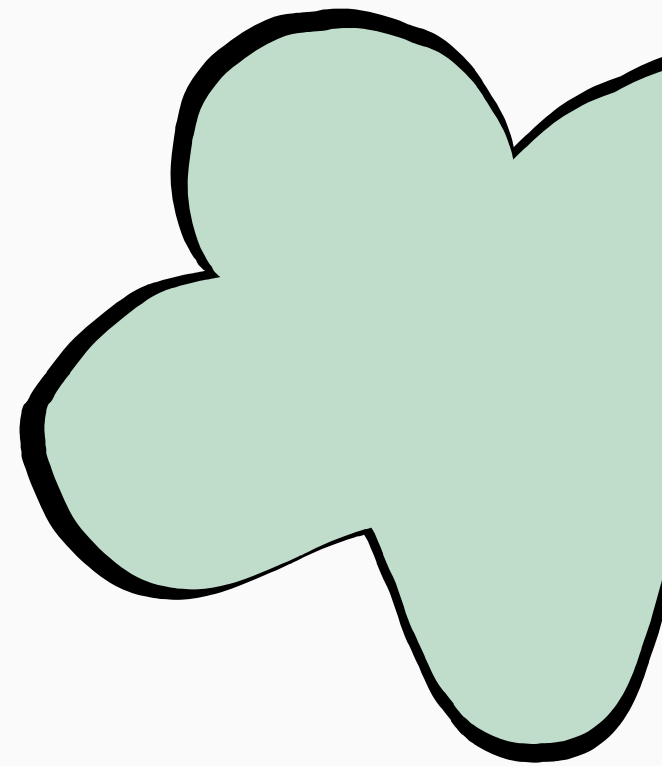


adicionar cor

geralmente, a ideia de adicionar cor a algo significa dar vida, torná-la mais interessante, atrativa ou impactante.

cor x personalidade

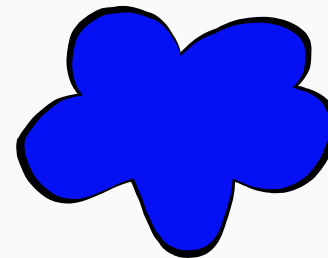
nessa aula, a gente vai entender como as matizes das cores afetam diretamente na personalidade da marca



características das cores

matiz // é o fator diferencial de uma cor que a define em relação às outras. por exemplo: vermelho, amarelo, azul, verde, etc...

marcas que apostam em cores com essa característica normalmente são bold e bastante tecnológicas.



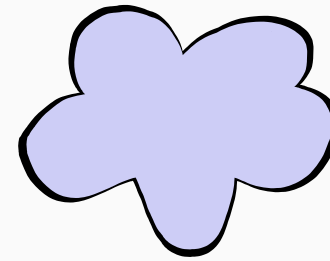
MATIZ



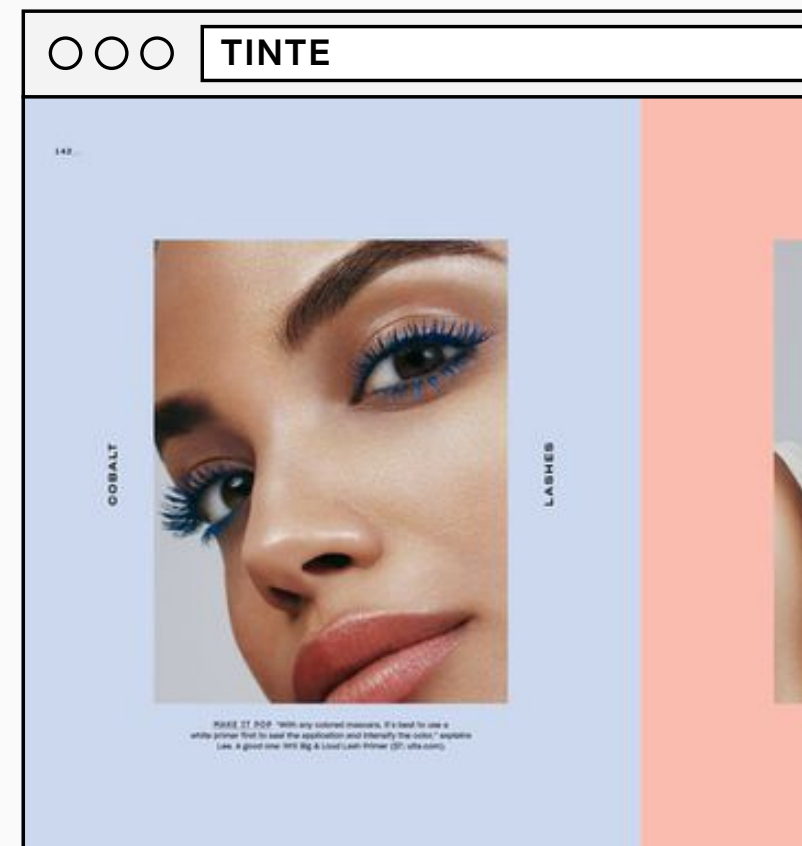
características das cores

assim que começamos a clarear as matizes com a adição do branco, nós criamos uma tonalidade dessa cor (assim como o lavanda é uma tonalidade do roxo).

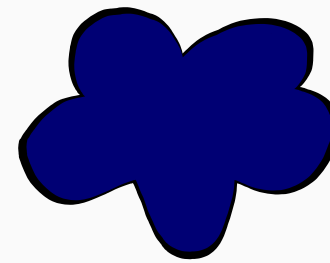
essa tonalidade move as cores para o lado pastel: mais suaves e menos intensas. marcas que vão pra esse lado tendem ser contemporâneas, energéticas e até divertidas.



TINTE



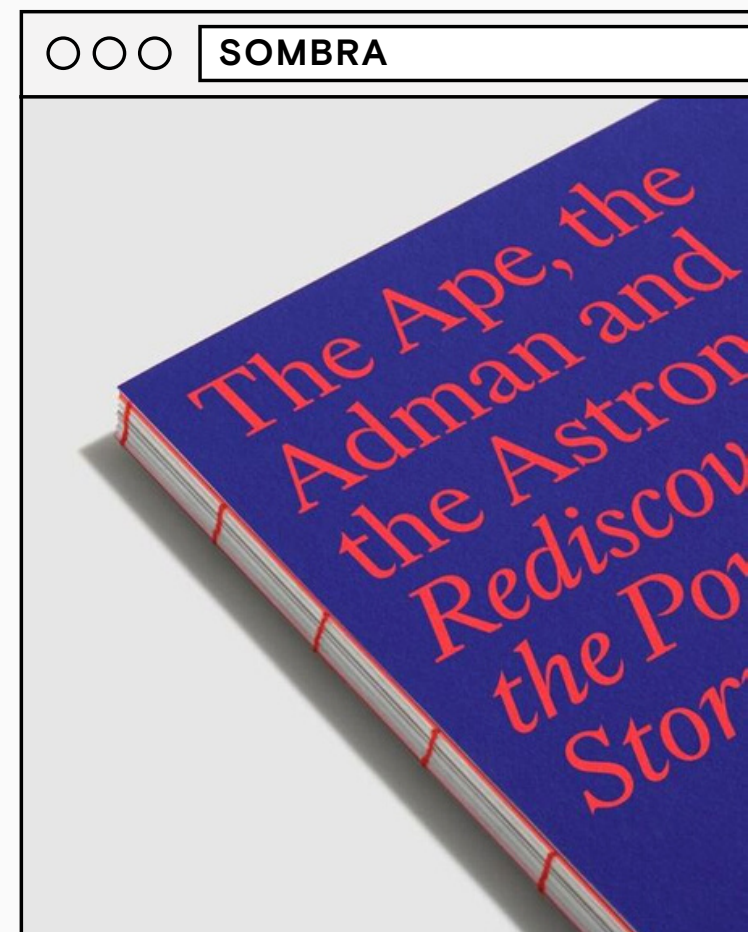
características das cores



SOMBRA

sombra // por outro lado, quando movemos o picker de cores pro lado do preto, ele escurece a cor matiz e nós desenvolvemos uma sombra dessa cor - assim como a sombra de uma árvore escurece a grama abaixo dela.

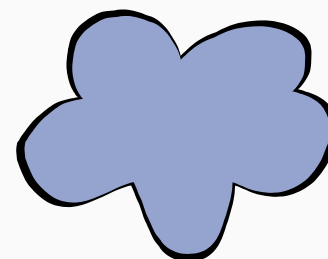
isso cria uma expressão de cor mais profunda, o que evoca sofisticação, profissionalismo e até mistério. tendem a ser usados em um contexto mais sério e menos lúdico.



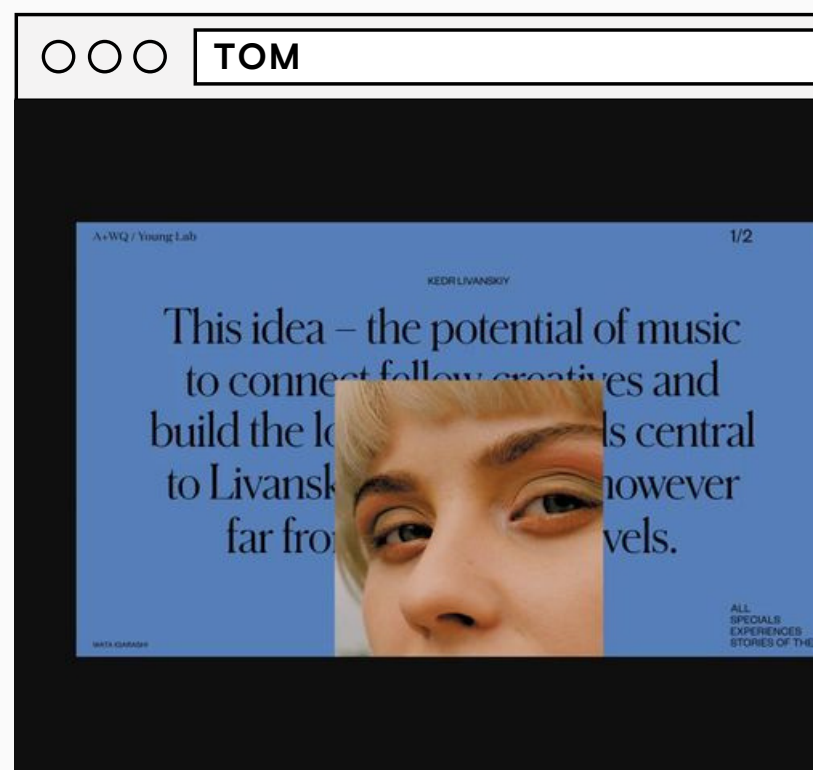
características das cores

tom // a qualidade do tom se relaciona com a adição de cinza a uma cor matiz. não necessariamente escurece ou clareia, mas afeita sua pureza e cria uma nova variação.

reduzirá o brilho e a intensidade da sua cor, trazendo um aspecto bastante minimalista, clássico e muito provavelmente elegante à sua proposta.



TOM



resumindo...

