

Jogo Americano e Porta-copos



DESCRIÇÃO

Materiais:

1 Novelo de Barroco Maxcolor Brilho Ouro – cores: 7727 (Caqui), 4676 (Brasa) e 7311 (Tabaco);
1 Novelo de Barroco Multicolor Premium 200g – 9881 (Cobre);
Aguilha para Crochê – 3,50 mm.

EXECUÇÃO

Tamanho:

Toalha: 50 x 33,5 cm.

Porta-copo: 10,5 cm de diâmetro.

Execução:

Toalha:

N

este peça usou-se a técnica do fio conduzido, que consiste em trabalhar com 2 cores ou mais na mesma carr.. Na troca de cor retira-se as últimas 2 laçadas do último p. com a nova cor, mantém-se o fio que fica à espera sobre os p. de base, cobrindo-o com os p. da nova cor. Com o fio na cor palha, fazer 80 correntinhas mais 2 corr. para virar, trabalhar 1 p. meio alto na 3ª carr. a contar da agulha e 1 p. meio alto em cada carr. até o final.

2ª carr.: 2 corr., 1 p. meio alto. No 2º ponto, retirar as laçadas com o fio laranja, manter o fio palha sobre os p. de base e trabalhar 2 p. meio altos. Retirar as laçadas do último ponto com o fio palha, manter o fio laranja sobre os p. de base e trabalhar 2 p. meio altos; *2 laranja; 2 palha;* 18x; 2 laranja.

Continuar dessa forma seguindo o gráfico 1 e a distribuição das cores. Por fim, fazer 1 carr. de p. baixo e 1 carr. de p. caranguejo com o fio na cor cobre ao redor da toalha.

Porta-copos (2x):

Com o fio na cor palha, fazer 6 correntinhas, fechar em círculo com 1 p. bxmo. e seguir o gráfico 2. Na 4ª e 5ª carr., trabalhar também a técnica do fio conduzido.

Segue o gráfico

Gráfico 1 - Toalha

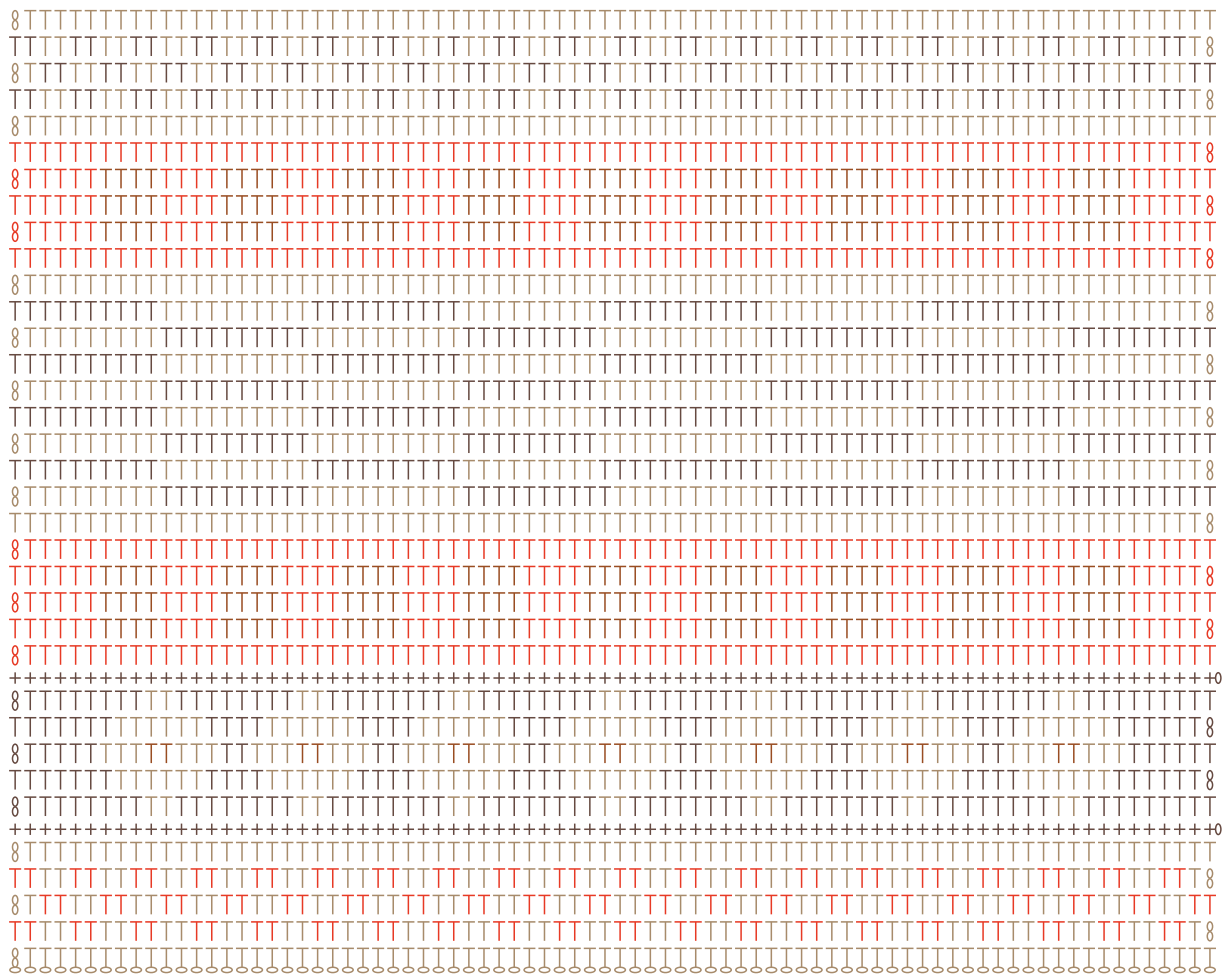
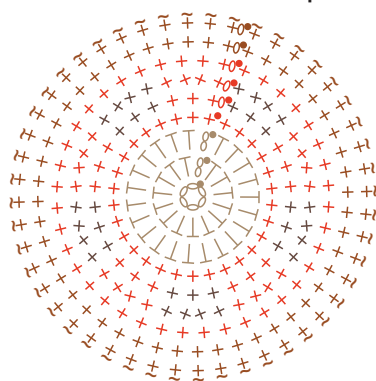


Gráfico 2 - Porta-copos



Legenda

○ Correntinha

• P. bxmo.

– P. baixo

⌈ P. meio alto

⌋ P. caranguejo

■ Barroco Maxcolor Brilho Ouro 7727

■ Barroco Maxcolor Brilho Ouro 4676

■ Barroco Maxcolor Brilho Ouro 7311

■ Barroco Multicolor Premium 9881