

# Aula Bônus



## Aula 2 - Como construir uma imagem assertiva



# Como construir uma imagem assertiva?

A **experiência** que você gera para o seu cliente começa com a imagem e, conseqüentemente, com o **valor percebido** que você comunica para ele.



# Autoconhecimento

Sua **personalidade** precisa estar refletida na sua imagem e no seu trabalho.

Como você quer ser **lembrado**?

Quais são meus **pontos fortes**?

Quais são seus **diferenciais**?



# Entenda seu público

## Saiba com quem está se comunicando.

Quanto mais nichado, mais **referência** você se torna para seu público.

Avalie em que **fase** de mercado você se encontra nesse momento.

# Conecte os pontos da comunicação



Qual canal de **conexão** utilizar para que as suas **ideias sejam ouvidas?**

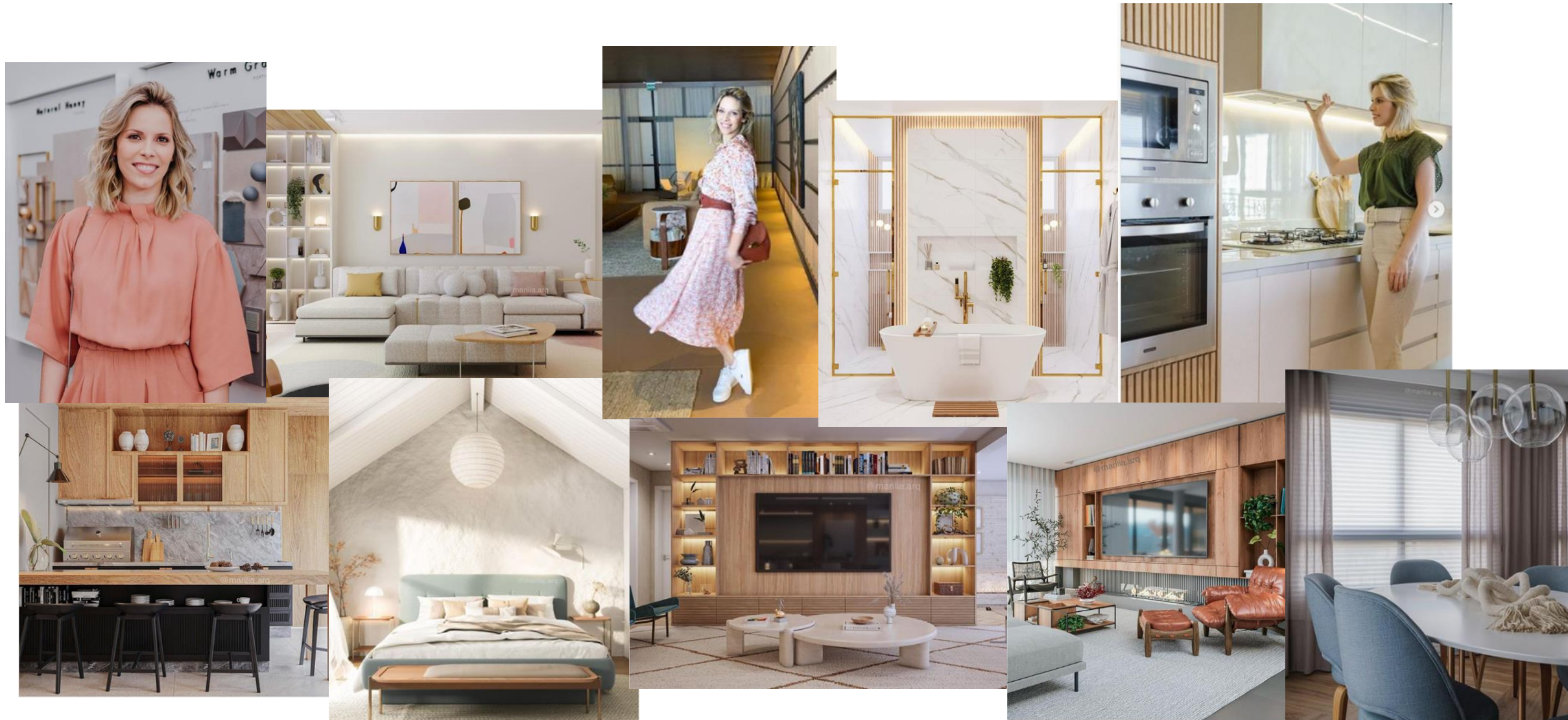
A imagem ideal é aquela que te **representa.**

# Qual a imagem ideal? Giovanna Gogosz



# Qual a imagem ideal?

## Marília Zimmermann



# Qual a imagem ideal? Mauricio Arruda



# Qual a imagem ideal?

## Daniel Kroth





**Obrigada,**

Nos vemos na próxima aula!

@\_marimanhaes