

Inserindo Clientes Windows no Domínio

...

Informações

- Depois de configurar um Samba Active Directory (AD) você deve ingressar máquinas ao domínio.
- Somente máquinas ligadas ao domínio estão habilitadas para usar recursos de domínio.
- Durante a inserção, uma conta de máquina é criada no domínio para autenticar o computador como um membro.

Requisitos de sistema

- Para participar de um domínio, a edição do Windows requer as capacidades correspondentes. Você pode se ingressar os seguintes sistemas operacionais Windows como um membro do domínio:
- Edições de estação de trabalho:
 - Windows 10: Pro, Enterprise e Educação
 - Windows 8 e 8.1: Pro e Enterprise
 - Windows 7: Professional, Ultimate e Enterprise
 - Windows Vista: Business, Ultimate e Enterprise
 - Windows XP: Professional
 - Windows 2000: Professional

- Servidor (todas as edições):
 - Windows Server 2016
 - Windows Server 2012 e 2012R2
 - Windows Server 2008 e 2008R2
 - Windows Server 2003 e 2003R2
 - Windows Server 2000

Para ingressar uma máquina a um domínio que você precisa:

- Permissões de administrador local no computador que deseja ingressar
- credenciais de uma conta de domínio habilitada para ingressar máquinas ao domínio. Por exemplo:
 - a conta de administrador do domínio
 - uma conta com permissões delegadas
- Observe que, em uma conta de usuários autenticados do AD, é possível unir até 10 máquinas ao domínio.

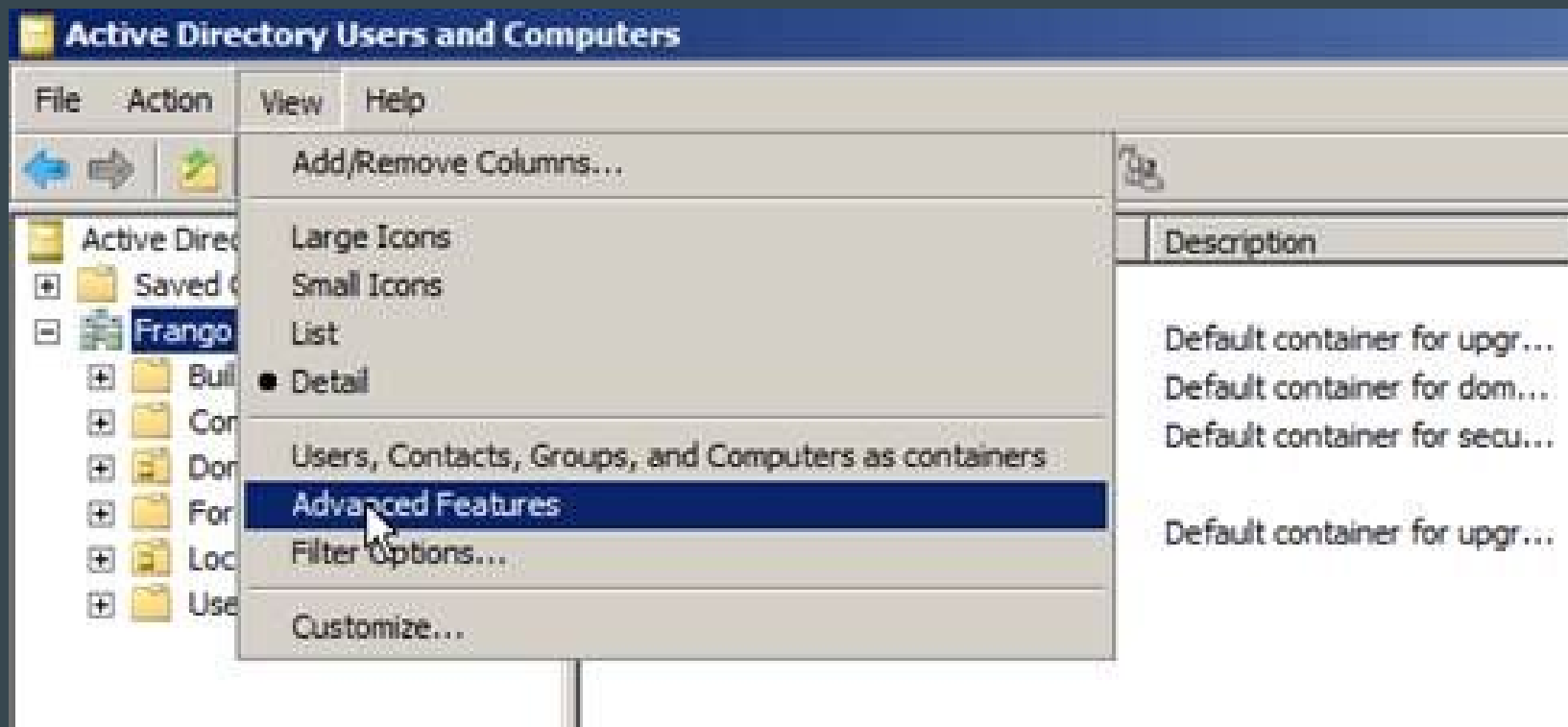
Configurações de DNS

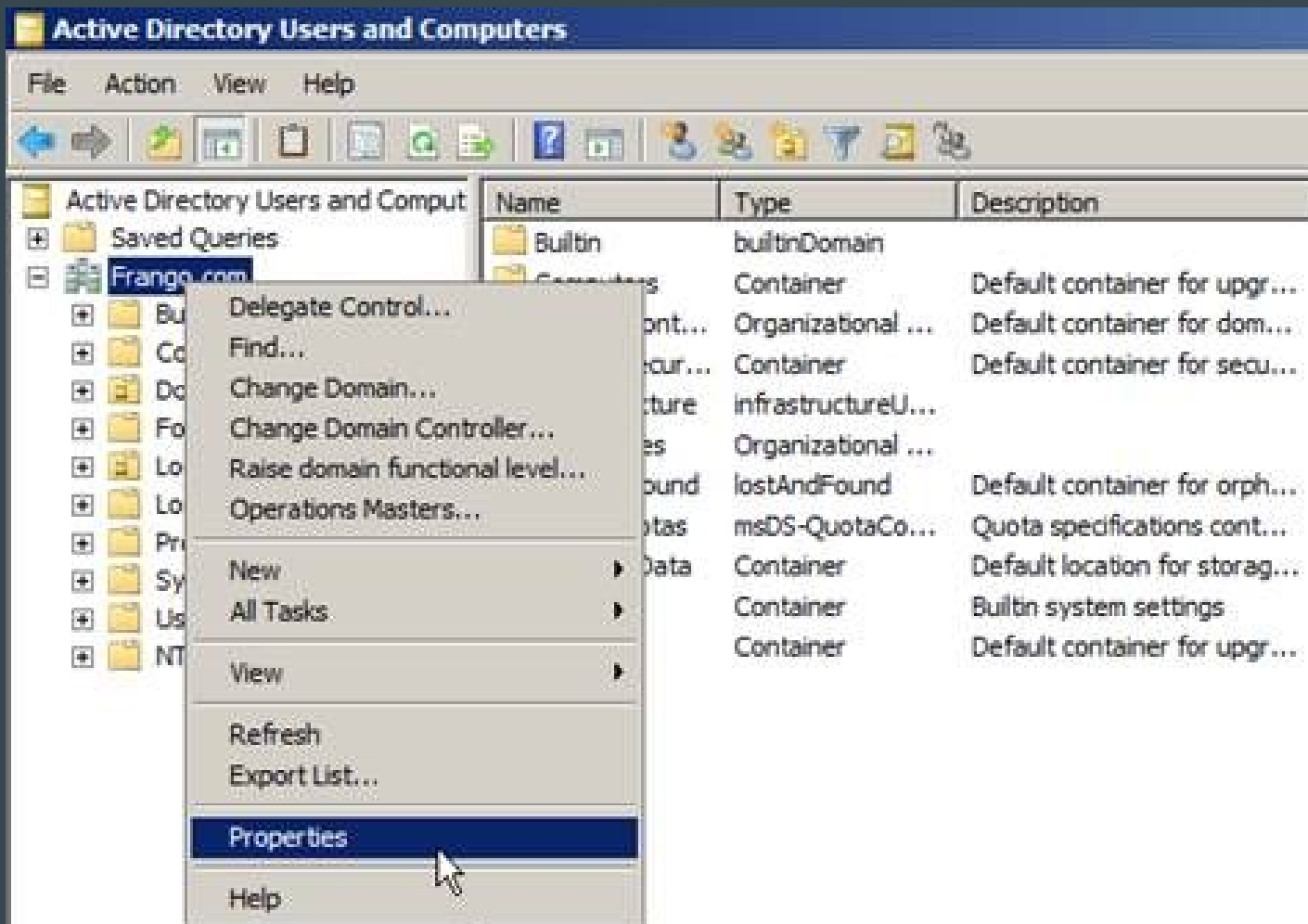
- Em um Active Directory (AD), uma configuração DNS funcional é indispensável.
- O AD usa DNS para localizar controladores de domínio (DC), resolver nomes de host e para muitas outras tarefas.
- Certifique-se de que o cliente tenha pelo menos um servidor DNS configurado, que seja capaz de resolver a zona DNS AD.

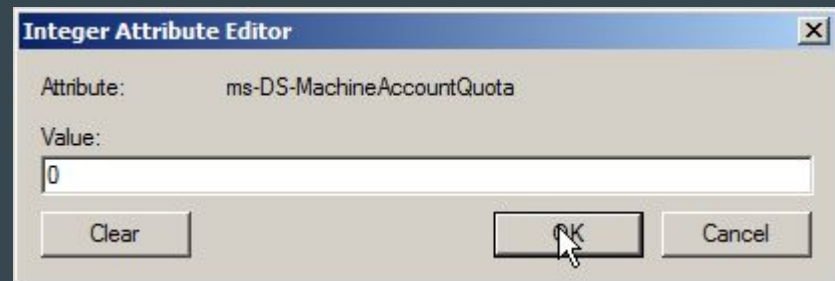
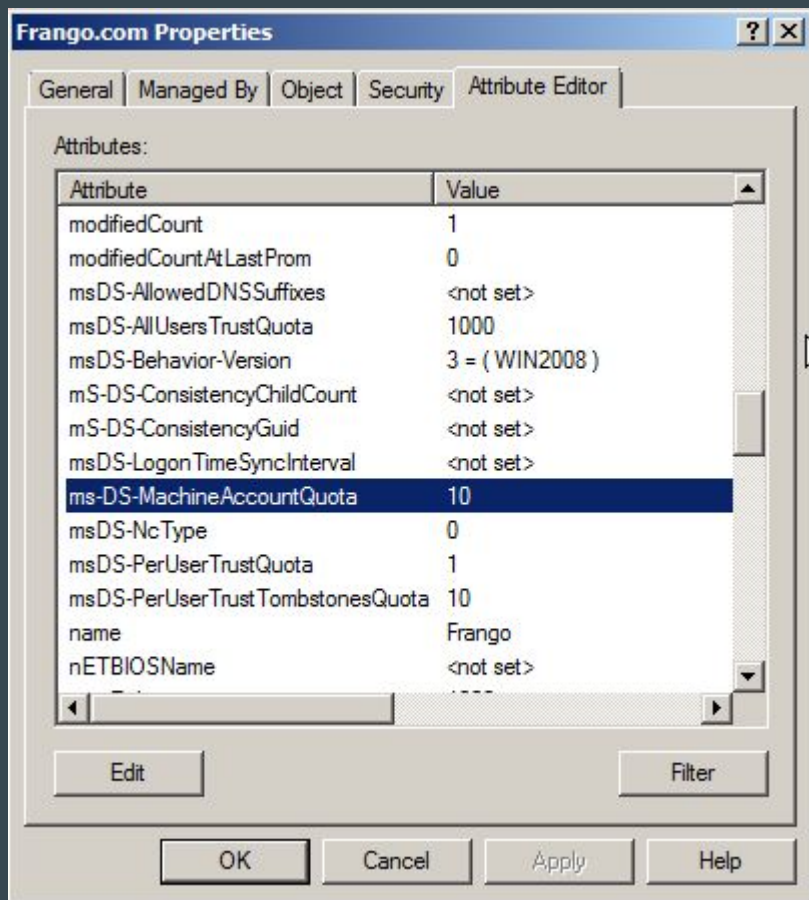
Configurações de data e hora

- O Active Directory usa Kerberos para autenticação.
- O Kerberos requer que o membro do domínio e os controladores de domínio (DC) tenham um tempo síncrono.
- Se a diferença exceder 5 minutos (padrão), o cliente não pode acessar recursos de domínio por motivos de segurança.
- Antes de se juntar ao domínio, verifique a configuração de horário.

Limitar inserção no domínio por usuário comum







Prática

...