

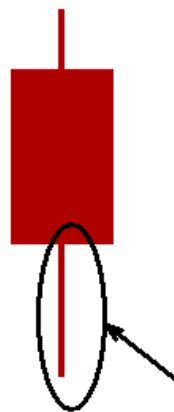
# Liquidez

Um dos assuntos mais importante do  
nosso operacional é a liquidez...

Liquidez é o que move o mercado ...

A liquidez nas opções binárias são  
representados pelos pavios ...

**liquidez de compra**



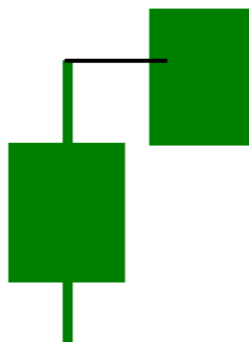
**liquidez de venda**

## Vamos entender a liquidez

Toda vela verde tem o objetivo de manter o preço o mais alto possível , mas a partir do momento q ela não consegue segurar naquele preço a vela faz pavio

Então todo pavio verde na parte de cima da vela são os interesse (liquidez) dos compradores ...

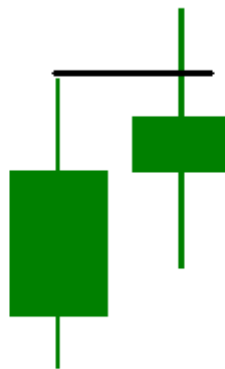
O Objetivo é preencher esse pavio com o corpo ...



Quando a vela consegue preencher esse espaço do pavio significa q aquele pavio já foi entregue

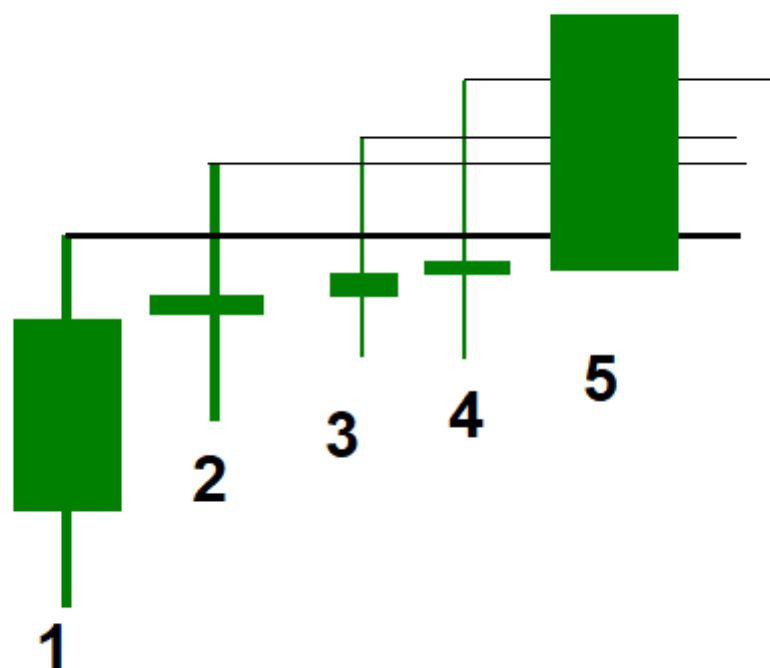
Mas se não conseguir terminar com o corpo acima da liquidez , a vela cria mais uma nova liquidez

Veja no exemplo abaixo



A vela não conseguiu terminar com o corpo acima do pavio ... isso significa que não conseguiu pegar a liquidez ...

mas pelo contrario agora temos 2 liquidez para os compradores buscar

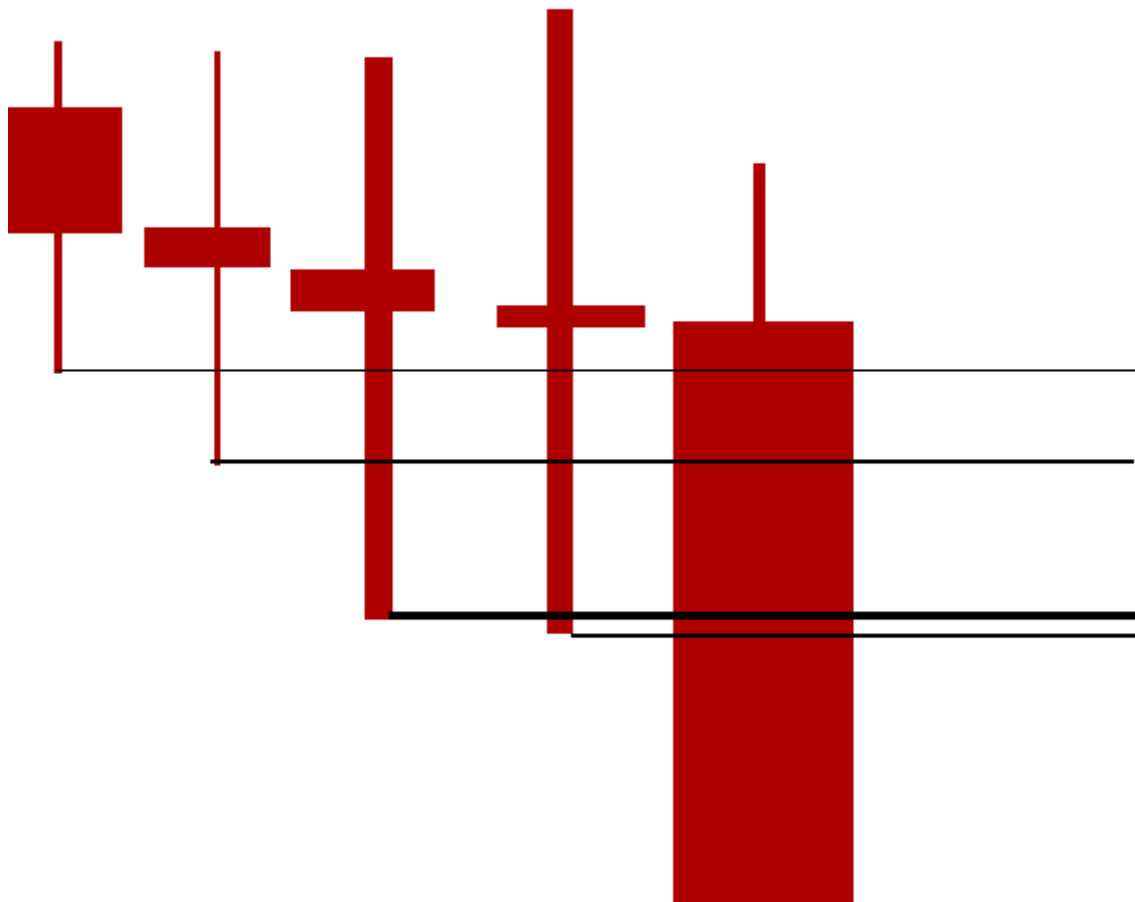


Nesse exemplo a vela 1 cria a liquidez de compra , e nenhuma vela conseguiu pagar a liquidez da vela 1... pelo contrario foram criando mais liquidez... até a que vela 5 preenche todos os pavios ... então não temos mais liquidez

para os compradores , isso significa q os  
compradores não tem mais interesse de  
subir

....

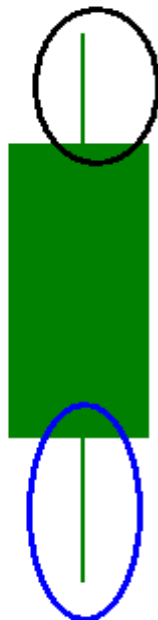
A mesma coisa vale para a venda



Lembre-se

A vela verde só vai buscar a liquidez de compra , ou seja, a vela verde só vai buscar preencher os pavios verde na parte de cima da vela ....

**liquidez**



**não é liquidez**

---

A mesma coisa a venda

... a vela vermelha sempre vai em busca da liquidez de venda , ou seja , buscar pavio vermelho na parte de baixo



Beleza agora q entendemos o objetivo das liquidez , vamos agora saber como operar ...

Se pensarmos nas liquidez , o gráfico sempre vai ter pavio verde pra cima , e pavio vermelho pra baixo ... Então como saber qual liquidez o preço vai querer buscar ...

Simples

Para isso temos ele

A VELA DE COMANDO

Velas de comando , são velas onde as instituições abrem um novo preço ... Vamos fazer uma comparação ...



Imagine q vc vai na loja das casas Bahia,  
e você quer comprar uma **geladeira**...

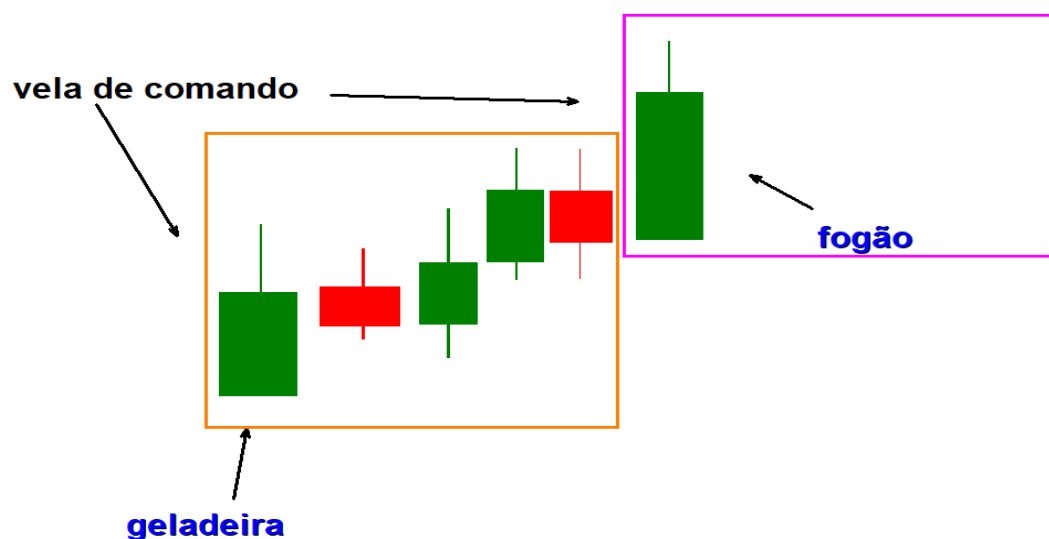
E vc e o vendedor da loja começam a  
fazer as negociações,,, vc querendo  
desconto e ele querendo te vender  
caro;.. tudo que vocês estão fazendo  
são tentando fechar um acordo sobre a  
geladeira ...

Mas então você ficou indeciso , e  
deixou essa geladeira de lado e agora  
você está querendo saber sobre o  
fogão... e novamente vcs tentam entrar  
em acordo com as negociações ,, mas  
agora é sobre o fogão e não a  
geladeira...

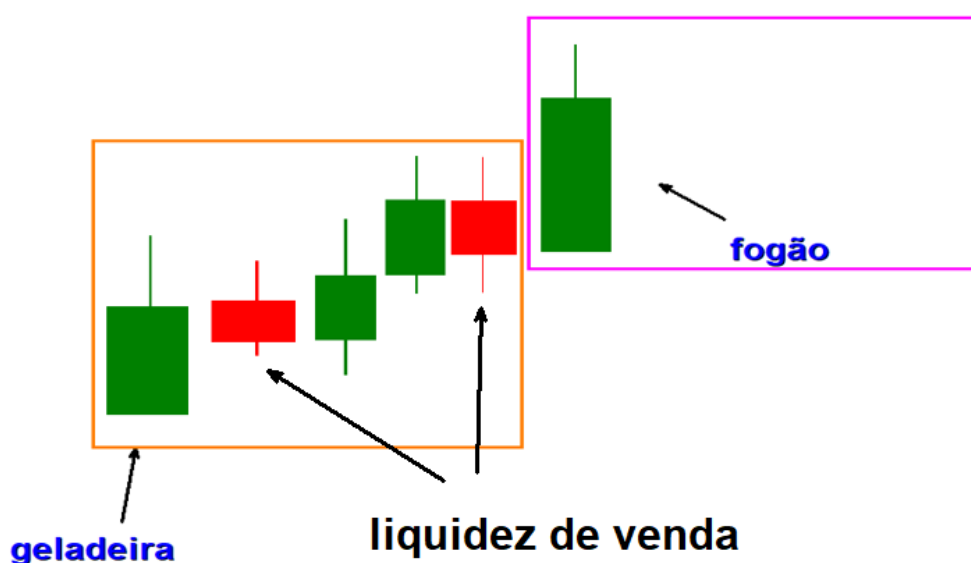
Veja q trocamos de produto ... saímos da geladeira e fomos para o fogão ...

É exatamente assim q o Gráfico faz ...  
ou seja as Velas de comando são o novo produto que o gráfico está trabalhando ... a partir do momento q surge outro comando, é um novo produto..

Veja agora essa história com imagens

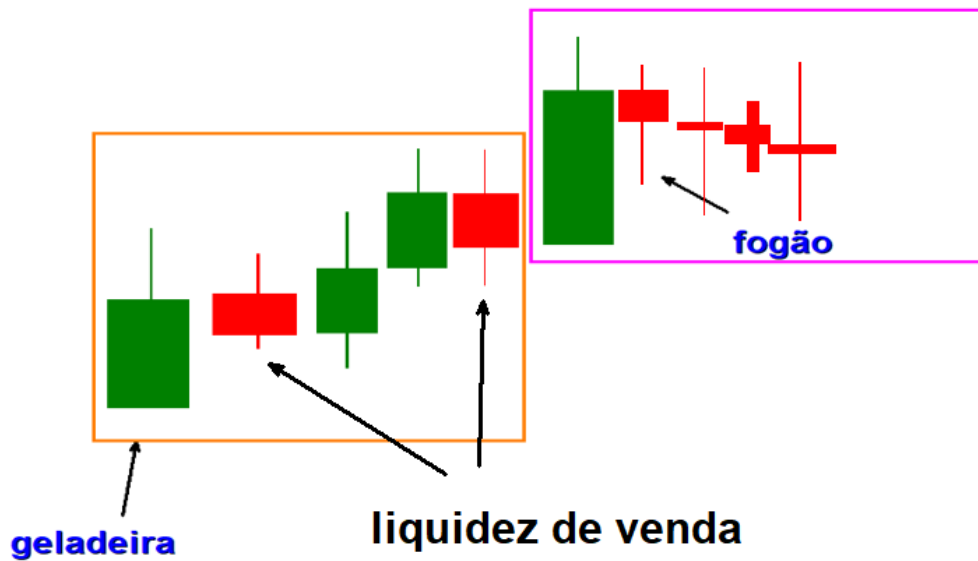


Então como pode ver o comando ele  
surgi o novo preço agora vamos contar  
quantas liquidez de venda tinha



Apenas 2 liquidez de venda referente a  
geladeira

Agora vou colocar muitas liquidez no  
fogão



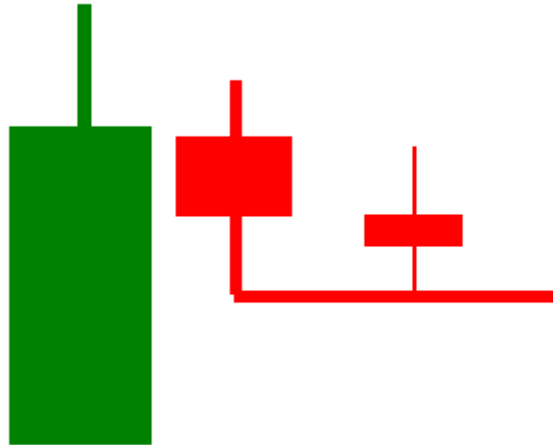
Como pode ver o fogão tem 4 liquidez de venda... isso significa que mesmo q tenha liquidez da geladeira, não podemos contar todas as liquidez juntas, pois são produtos diferentes

E é assim que vamos operar ... as liquidez de cada produto ...

Então vamos aprender como operar :

## Desinstalação

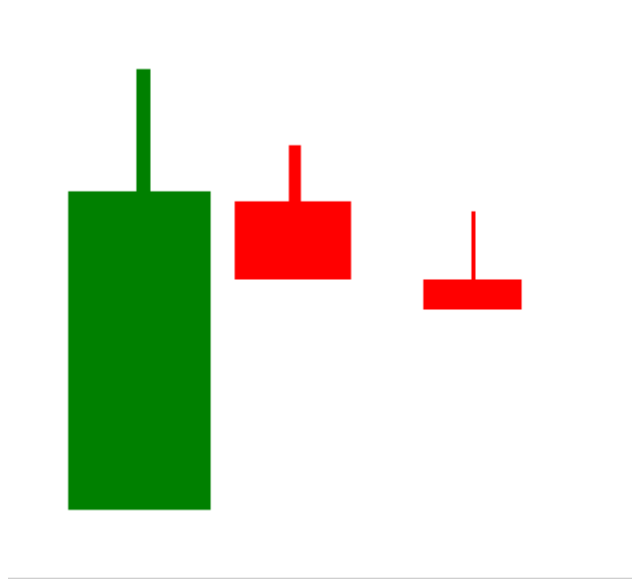
Desinstalação é quando a liquidez é retirada desse jeito



Como pode ver a liquidez de venda fiou travada na simetria perfeita um do outro , isso é uma desinstalação isso

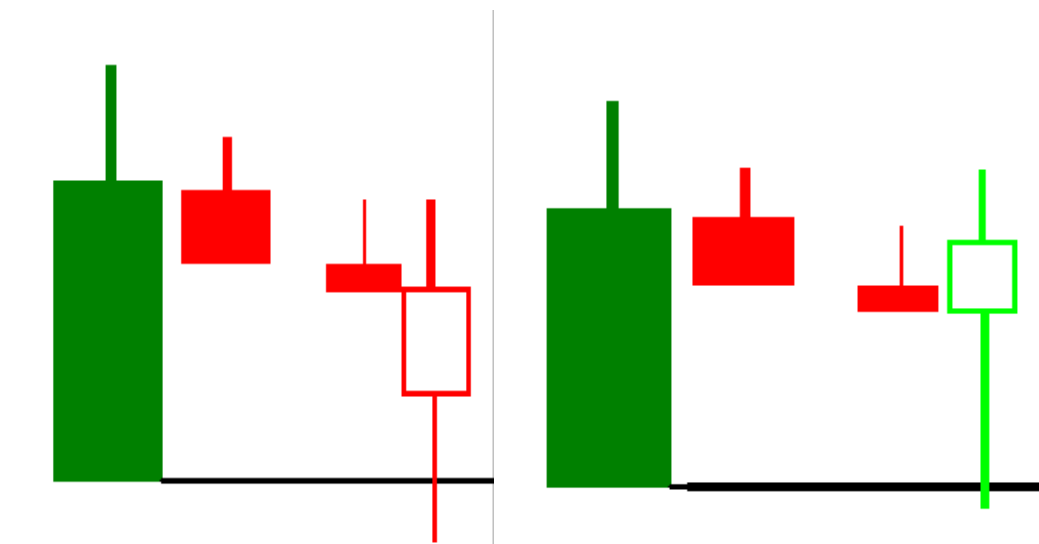
significa q nenhum desses dois pavio  
vermelho existe mais

Significa q agora as 2 vela vermelhas  
não tem mais pavio em baixo ficando  
desse jeito



Então conseguimos ver que não tem  
mais liquidez nesse novo produto que é  
o comando ... então aí está nossa  
operação

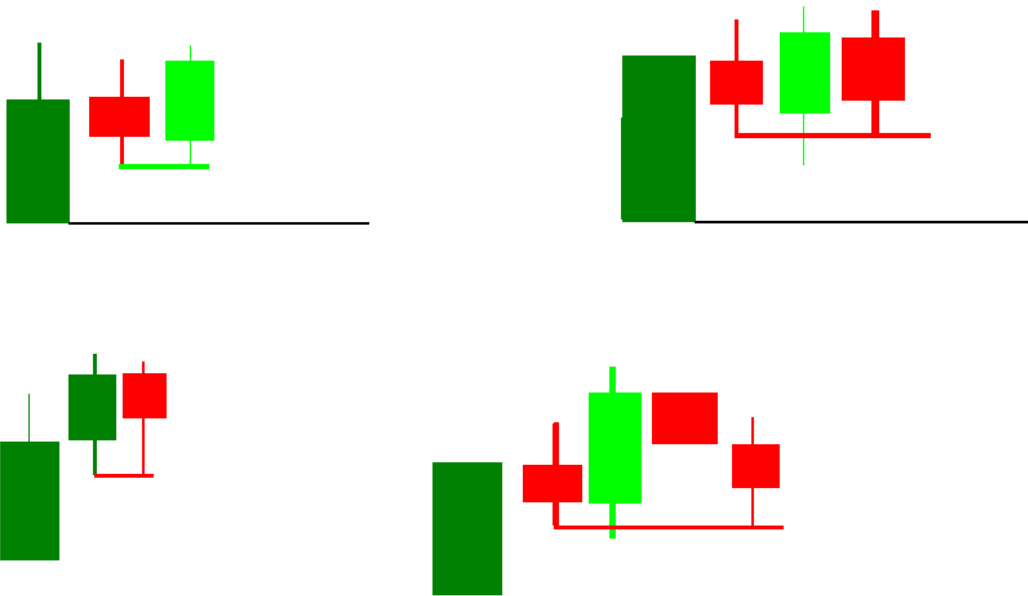
Como não tem liquidez mais para os vendedores , vamos fazer uma operação de compra , mas noss ponto de entrada é no comando pois se não tem liquidez , os vendedores não podem passar além do comando eles precisam pagar pedágio ( retração ) desse jeito



Veja q não tinha mais liquidez de venda , então o mercado tem q fazer uma retração no comando ... não vamos

adivinhar a cor de vela , mas o preço precisa fazer a retração no comando

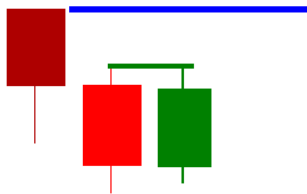
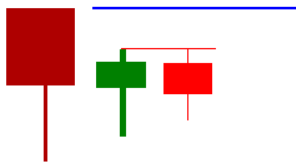
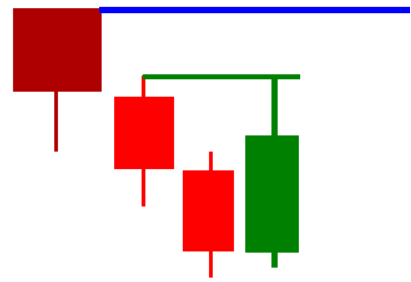
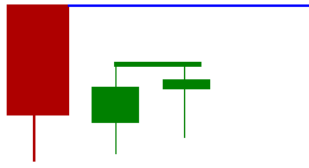
Veja mas exemplos



Ou seja travamento de pavio é desinstalação , quando isso acontecer temos leitura de na próxima vela fazer uma retração na vela de comando

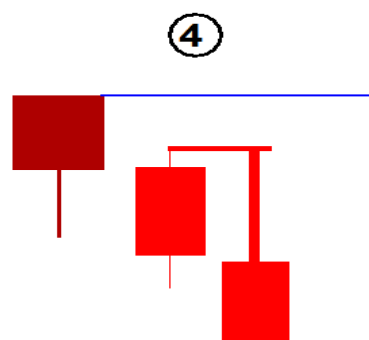
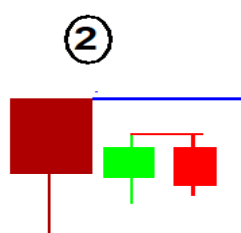
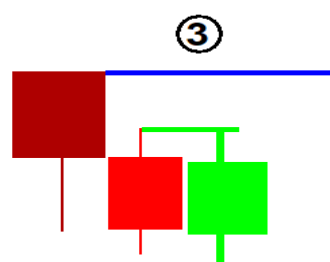
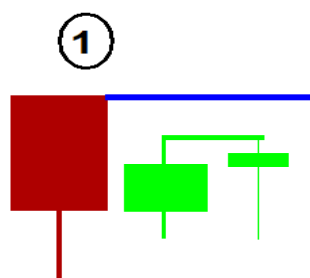
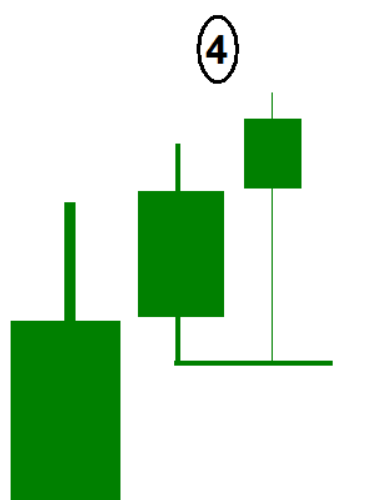
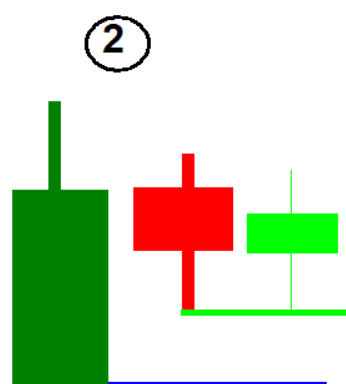
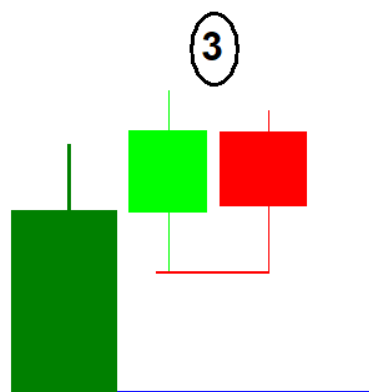
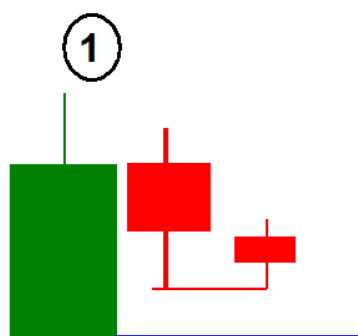
Vamos aos exemplos com os comando de baixa





Vamos aprender 4 tipos de  
desinstalação

4 dentro do comando do compra , 4  
dentro do comando de venda



Os tipos de desinstalações as diferença está na cor primeiro pavio q foi travado

...

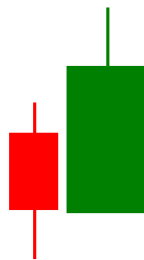
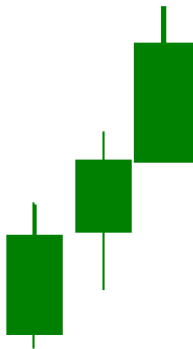
Todos eles são desinstalações e vão poder usar em qualquer vela de comando no gráfico. Recomendo operar os tipo 1 , pois os outros não são tão assertivos , mas eh necessário q saiba que é uma desinstalação



Vamos aprender agora 2 tipos de desinstalação ... mas nesse caso só é

válido pra comandos q estão em uma  
reversão

comando no meio do lote

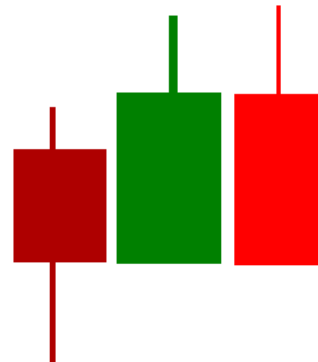
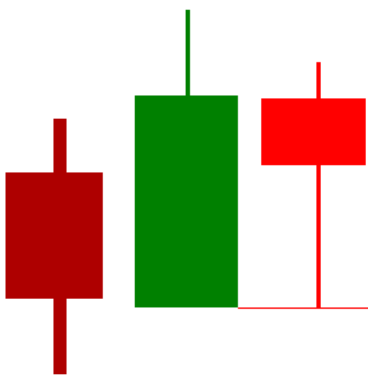
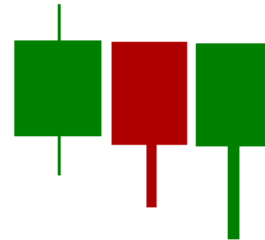
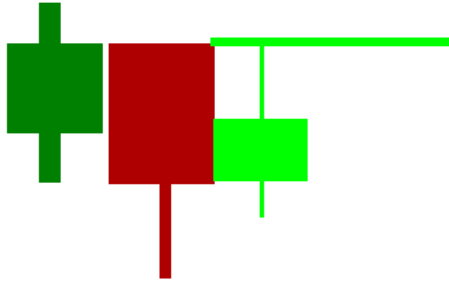


comando no inicio do lote

Esses 2 tipos de desinstalação só vale em  
comandos no inicio do lote

Aprender q desinstalação são  
travamento de pavio na simetria ...

agora temos 2 tipos de travamento que acontece no comando de reversão



Travamento de pavio no corpo da vela de comando ...

E travamento de final de taxa com o corpo da vela de comando ... todas elas temos leitura pra fazer uma reversão



=====

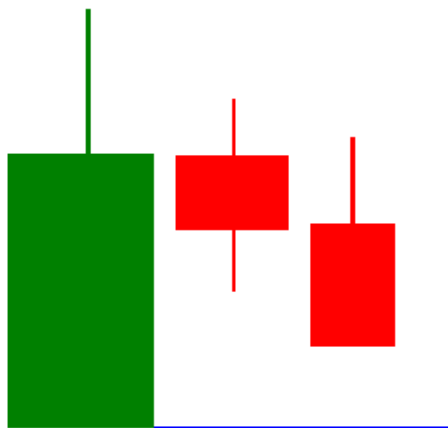
Expiração de preço

Vamos aprender agora a expiração de  
preço

Expiração de preço é quando a vela  
termina sem pavio ou seja careca ...

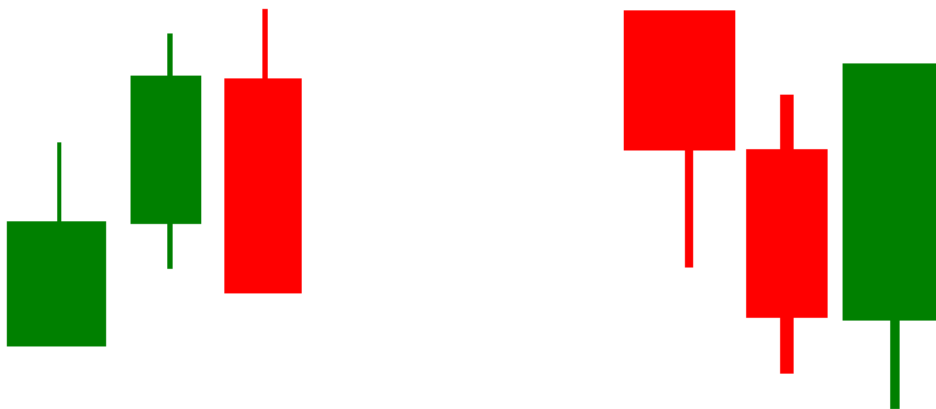
A vela que termina careca eh uma vela  
de final de taxa , uma vela q fecha sem  
liquidez ...

Então se não tiver mais nenhuma  
liquidez dentro dos comandos fazemos  
nossa operação de retrção nos  
comandos





Como pode ver a vela expirou dentro do comando , ela cobre a liquidez de venda e termina sem liquidez , então entramos de call na retração no comando



Toda vez q a vela expirar no comando e não tiver mais liquidez dentro dele , iremos pegar uma retração...



=====

## Liquidação de preço

Liquidação de preço vai ser quando a vela trava com o corpo na liquidez dentro do comando

