

# ABRIGO DE RESÍDUOS

MÓDULO 08 - APOIO TÉCNICO / LOGÍSTICO

# RDC 50 - PÁG. 81 - APOIO LOGÍSTICO

## LIMPEZA E ZELADORIA

<i>Limpeza e Zeladoria</i>		
Depósito de material de limpeza com tanque (DML)	1 em cada unidade requerente	2,0 m <sup>2</sup> com dimensão mínima = 1,0 m
Sala de utilidades com pia de despejo <sup>2</sup>		4,0 m <sup>2</sup> com dimensão mínima = 1,5 m. Quando houver guarda temporária de resíduos sólidos acrescer 2 m <sup>2</sup>
Sala de preparo de equipamentos / material		4,0 m <sup>2</sup> com dimensão mínima = 1,5 m
Abrigo de recipientes de resíduos ( lixo ) <sup>2</sup> <ul style="list-style-type: none"> <li>- Depósito (com no mín. 2 boxes – resíduos biológicos e comuns)</li> <li>- Depósito de resíduos químicos</li> <li>- Higienização de recipientes coletores</li> </ul>	1 servindo a toda edificação onde estiver localizado o EAS	Depósito: Cada box deve ser suficiente para a guarda de dois recipientes coletores Depósito químicos: a depender do PGRSS <sup>2</sup> do EAS Higienização: box para 1 carro coletor
Sala para equipamento de tratamento de resíduos	De acordo com o PGRSS <sup>2</sup> do EAS	ADE
Sala de armazenamento temporário de resíduos	1 em cada unidade requerente de acordo com o PGRSS <sup>2</sup> do EAS	ADE. Suficiente para a guarda de dois recipientes coletores

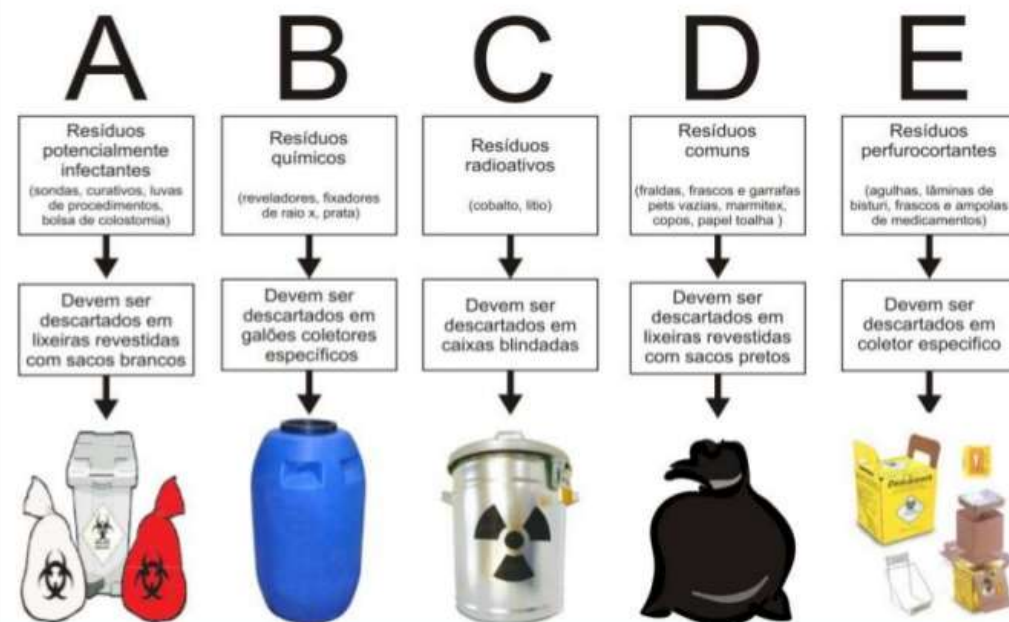
# PROGRAMA DE ARQUITETURA PARA ABRIGOS DE RESÍDUOS

- ▶ DTR COMUM E DTR INFECTANTE EM TODOS OS ANDARES E SETORES DO HOSPITAL
- ▶ 01 ABRIGO DE RESÍDUOS COMUM
- ▶ 01 ABRIGO DE RESÍDUOS INFECTANTES/PERFUROCORTANTES
- ▶ 01 ABRIGO DE RESÍDUO RECICLÁVEL
- ▶ 01 ABRIGO DE RESÍDUOS QUÍMICOS
- ▶ 01 ABRIGO PARA AUTOCLAVES (RESÍDUOS BIOLÓGICOS)
- ▶ 01 ABRIGO DE RESÍDUOS RADIOATIVO
- ▶ ÁREA PARA LAVAGEM DE CONTAINERS
- ▶ DML (EXCLUSIVO)

\*\*\* CONSULTAR A RDC 222/2018 SOBRE RESÍDUOS DE SAÚDE

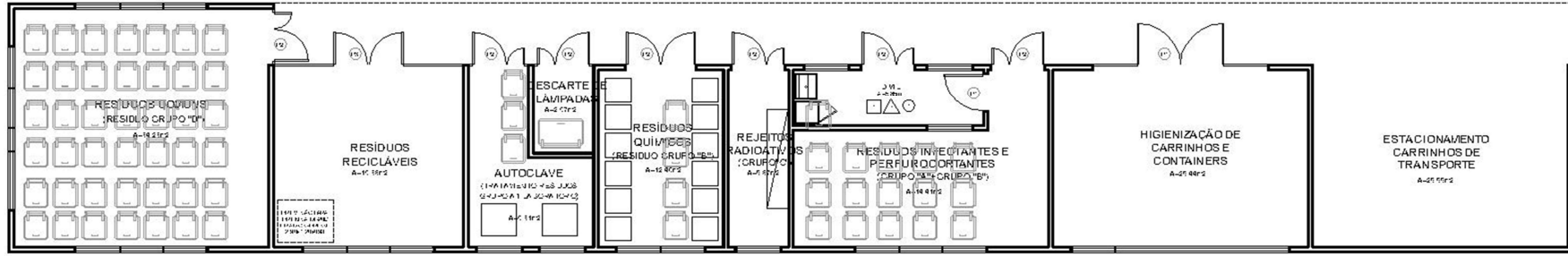


## Segregação, Acondicionamento e Identificação

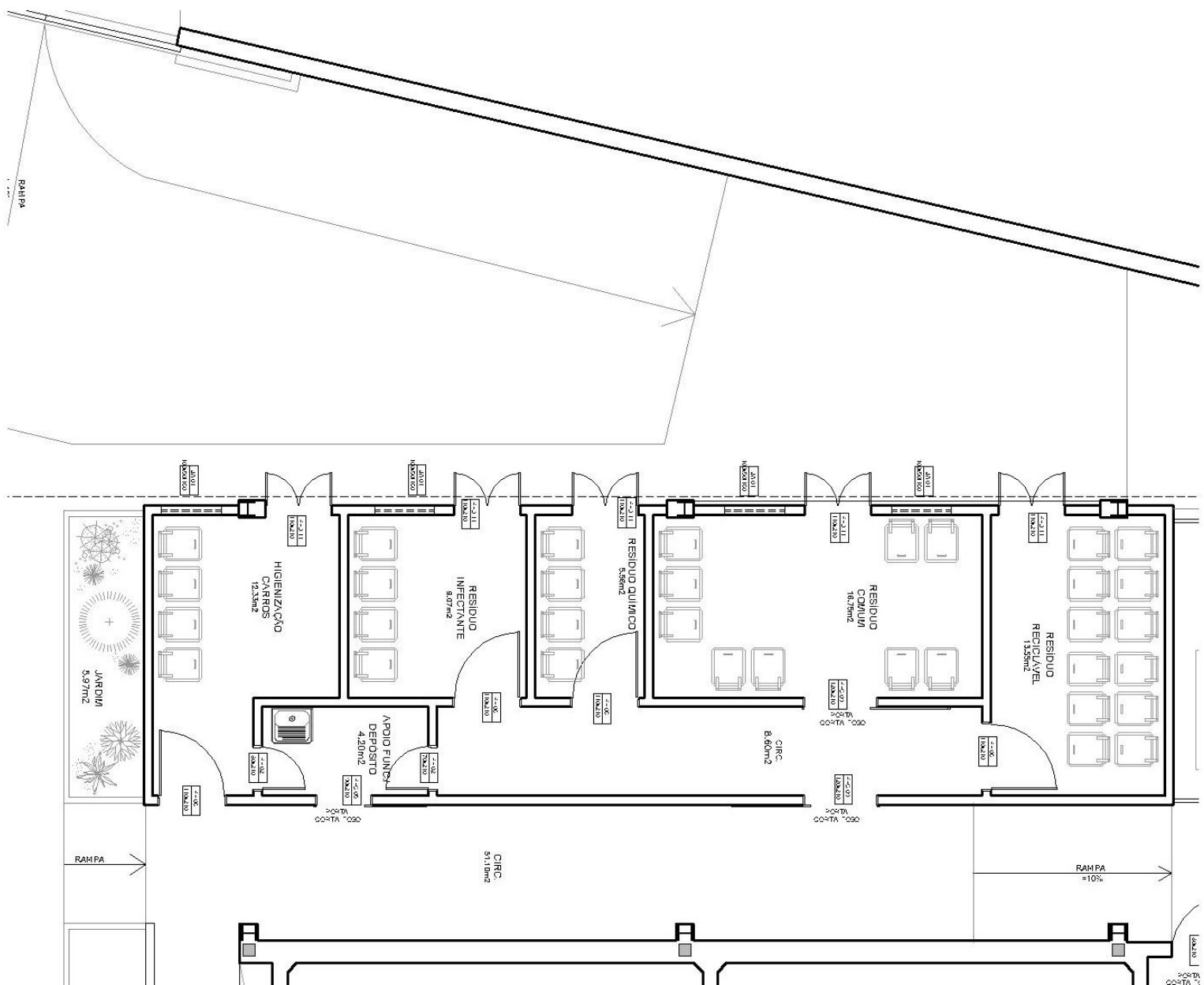


# GRUPOS DE RESÍDUOS

# ABRIGO DE RESÍDUOS HOSPITAL GRANDE = 150 m<sup>2</sup>



# ABRIGO DE RESÍDUOS HOSPITAL MÉDIO 122m<sup>2</sup>



# MATERIAIS:

## PISOS:

- PORCELANATO / CERÂMICA
- PINTURA EPÓXI

## PAREDE:

- PORCELANATO / CERÂMICA
- PINTURA EPÓXI

## TETO / ILUMINAÇÃO:

- PINTURA ACRÍLICA OU PINTURA EPÓXI
- LUMINÁRIAS PARA ÁREA EXTERNA (RESISTENTES À ÁGUA)

## VENTILAÇÃO:

- EXAUSTÃO
- PORTAS EM ALUMÍNIO COM VENEZIANAS E TELA MILIMÉTRICA