

## Vestido Infantil



### Material

1 novelo Círculo Anne de cada uma das seguintes cores:

8001 (branco), 6085 (pink), 3182 (rosa), 3794 (uva), 4514 (salmão).

Agulha crochê Círculo – nº 1,75mm.

**Tamanho: 8 anos**

**Pontos utilizados :** Correntinha (corr.). Ponto baixo (p. b.): introduza a ag. laç., puxe o p. e com outra laç., rem. todos os p.. Ponto alto (p. a.): laç., introduza a ag., laç., puxe o p. laç., rem., 2 p. e com outra laç., rem. todos os p.. Ponto alto duplo (p. a. duplo): 2 laç., introduza a ag., \* laç., puxe o p. laç., rem., 2 p.\* (2 v.) e com outra laç., rem. todos os p.. Ponto fantasia: Siga o gráfico correspondente. Pala: Siga o gráfico. Bico: Siga o gráfico.

**Amostra** – Um quadrado de 10 cm em p. fantasia com a ag. nº 1,75mm = 20 p. x 6 carr..

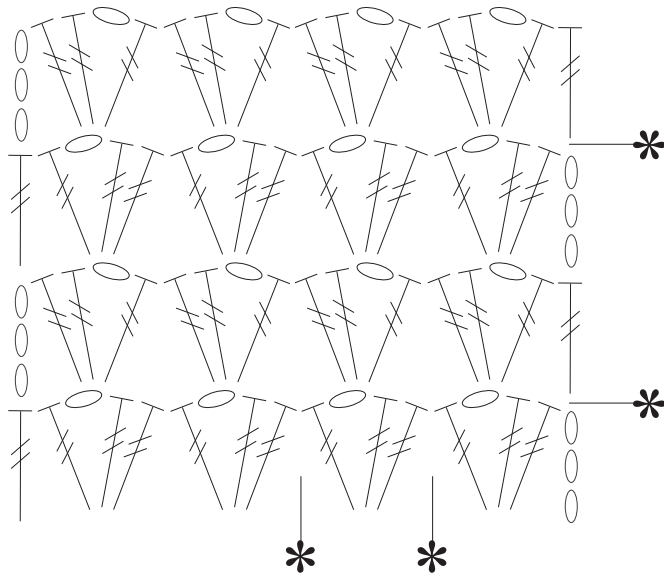
### **Execução**

Comece pela pala. Com o fio uva faça uma corr. de 138 p. feche em círculo e trabalhe a pala seguindo o gráfico, repita de \* a \* (46 v.). Terminado o gráfico rem.. Prenda o fio pink., no meio de um dos leques do p. fantasia da pala e trabalhe em círculo e em p. fantasia do seguinte modo: 27 vezes de \* a \* no sentido dos p. (de \* a \* em cada leque da pala), 3 corr., pule de \* a \* 19 leques da pala para uma manga, 3 corr., 27 vezes de \* a \* no sentido dos p. da pala, 3 corr. e feche em círculo. Continue em p. fantasia e em círculo. A 11 cm do início do p. fantasia rem.. Trabalhe mais 14 cm em p. fantasia com o fio rosa e 11 cm com o fio salmão. Terminado os 11 cm com o fio salmão faça com o fio branco o bico seguindo o gráfico e rem.. Faça a toda volta, entre as trocas de cores de toda a peça o bico seguindo o gráfico com o fio branco. Faça a toda volta do decote uma carr. em p. b. com o fio uva e rem..

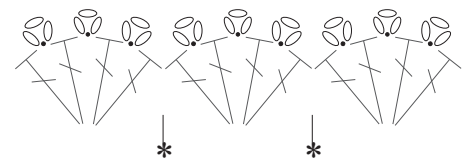
**Segue o Gráfico**

# Vestido infantil

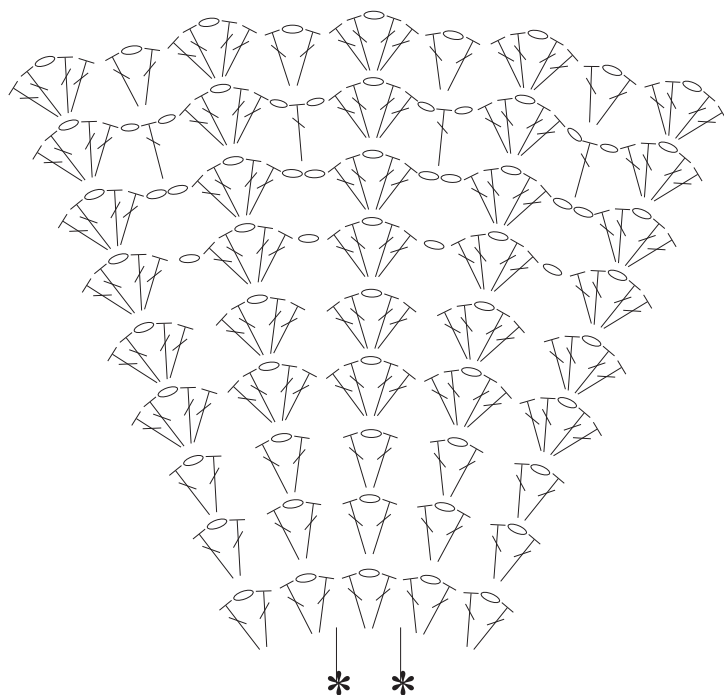
Ponto fantasia



Bico



Pala



## Legenda

- = corr.
  - = p. bxmo.
  - ⊕ = p. b.
  - ⌢ = p. a.
  - ⌢⌢ = p. a. duplo
- Repetir de \* a \*