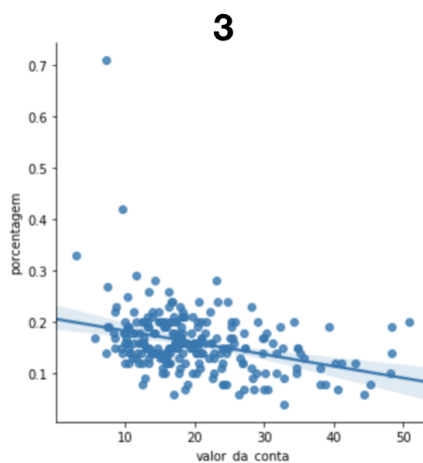
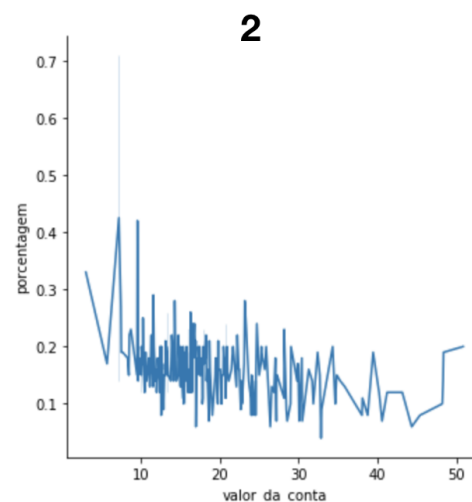
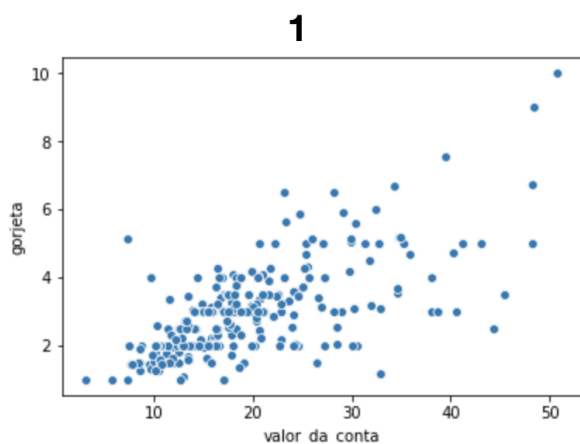


## O que aprendemos?

### Nessa aula:

- Importamos o *Seaborn* para gerar diferentes gráficos
- Analisamos de forma visual e descritiva o valor da gorjeta em relação ao valor da conta
- Criamos diferentes tipos de gráficos



### Notebook desta aula

Neste link, você encontra o notebook do desta aula (<https://colab.research.google.com/drive/1P1ljQrFPNFbKd-JfymGI0eWcc1TSsK8w>).

### Na próxima aula

Vamos analisar se a sobremesa alterou ou não o valor da sobremesa e realizar nosso primeiro teste de hipótese

$H^{\text{null}}$ 

**A distribuição da taxa da gorjeta é a mesma nos dois grupos**

 $H^{\text{alt}}$ 

**A distribuição da taxa da gorjeta não é a mesma nos dois grupos**