

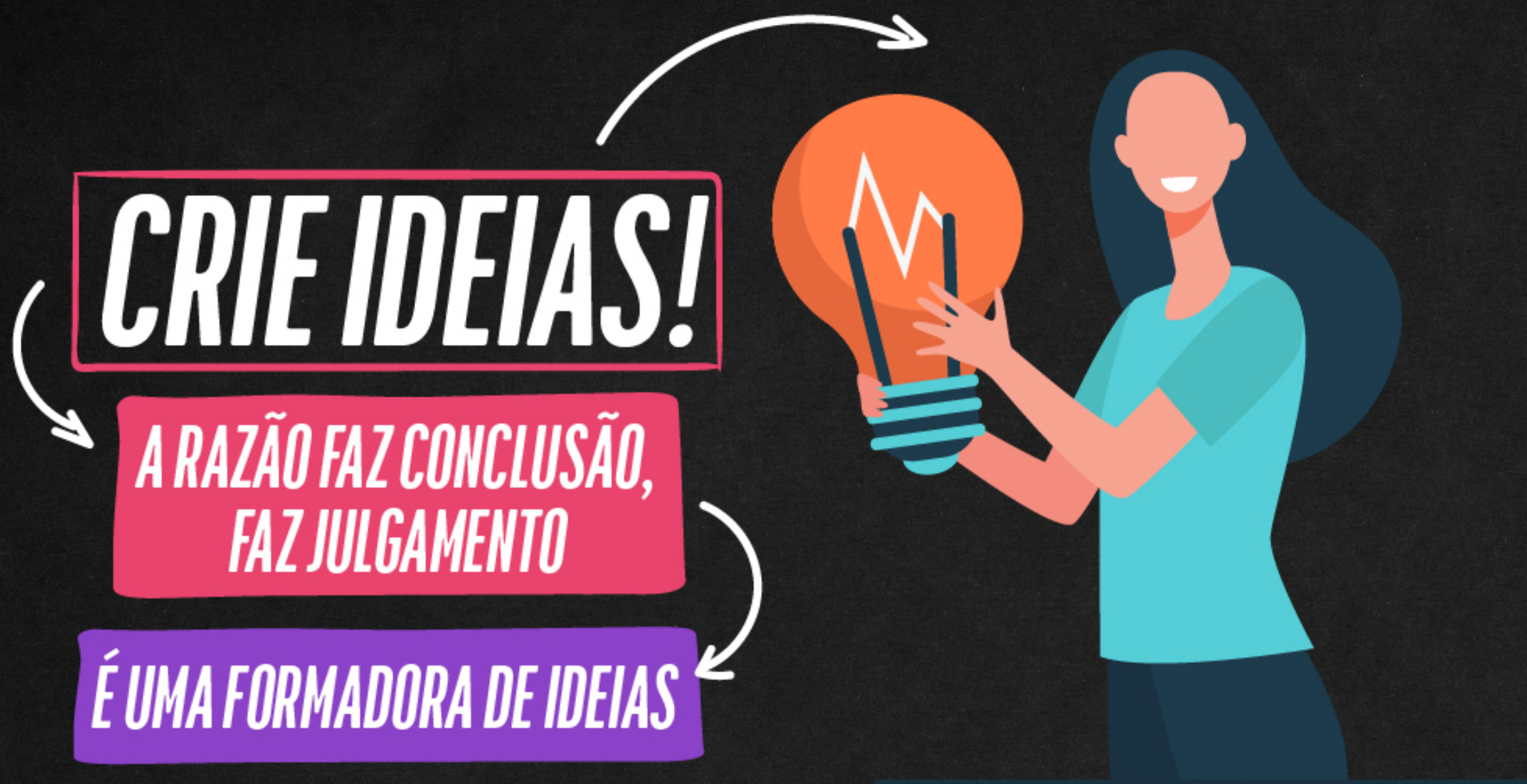


Modelo Prático
para Alcançar
Objetivos



RAZÃO

POR CADU TINOCO E MANDI TOMAZ



**A IDEIA SEPARA UMA PESSOA DE
SUCESSO DE UMA PESSOA DE FRACASSO**



**QUANDO NÃO NOS ENXERGAMOS
COM UMA AUTOIMAGEM
ADEQUADA, TENDEMOS A
SUPERVALORIZAR AS IDEIAS
DOS OUTROS E SUBVALORIZAR
AS NOSSAS IDEIAS**

**NÃO SENTIMOS QUE TEMOS
CAPACIDADE DE CRIAÇÃO**

**QUANTO MAIS VOCÊ SE CONCENTRAR EM VOCÊ, QUANTO
MAIS VOCÊ SE DESENVOLVER, MAIS FÁCIL VOCÊ VAI DAR
ATENÇÃO E OUVIDOS PARA AS SUAS IDEIAS**



**MUITAS VEZES, QUANDO VIVEMOS NO
AUTOMÁTICO, NÓS COMEÇAMOS A
QUERER APRENDER SOBRE TUDO**

**A MENTE FICA TÃO OCUPADA QUE É
IMPOSSÍVEL UTILIZAR QUALQUER UMA
DAS HABILIDADES MENTAIS, ELAS ESTÃO
SILENCIADAS, ENFRAQUECIDAS**

**TODO O CONHECIMENTO QUE OCUPA
SUA MENTE CONSCIENTE É VÁLIDO?**

**O MUNDO FÍSICO É UM PROJETO
DO PLANO DAS IDEIAS**

O FÍSICO É REFLEXO DA MENTE





A IDEIA É A LINHA ENTRE O QUE ACONTECE E O QUE NÃO VAI ACONTECER

A IDEIA É O QUE VIABILIZA UM PROJETO

LINHA DE PRODUÇÃO DO PENSAMENTO:

SEMENTE

DESEJO



IMAGINAÇÃO + VONTADE → **O “O QUE”**

MEMÓRIA + PERCEPÇÃO + INTUIÇÃO

CRIAM O “COMO”

MEMÓRIA **É O QUE VOCÊ JÁ VIU**

PERCEPÇÃO **É O QUE VOCÊ ESTÁ VENDO AGORA**

INTUIÇÃO **O QUE VOCÊ PRECISA VER, MAS NÃO CONSEGUE VER**

RAZÃO

**CRIA UMA LÓGICA PARA CONECTAR ESSA
“BAGUNÇA MENTAL” COM O PLANO FÍSICO**

**UMA IDEIA É
FAZER TODO
ESSE PROCESSO**

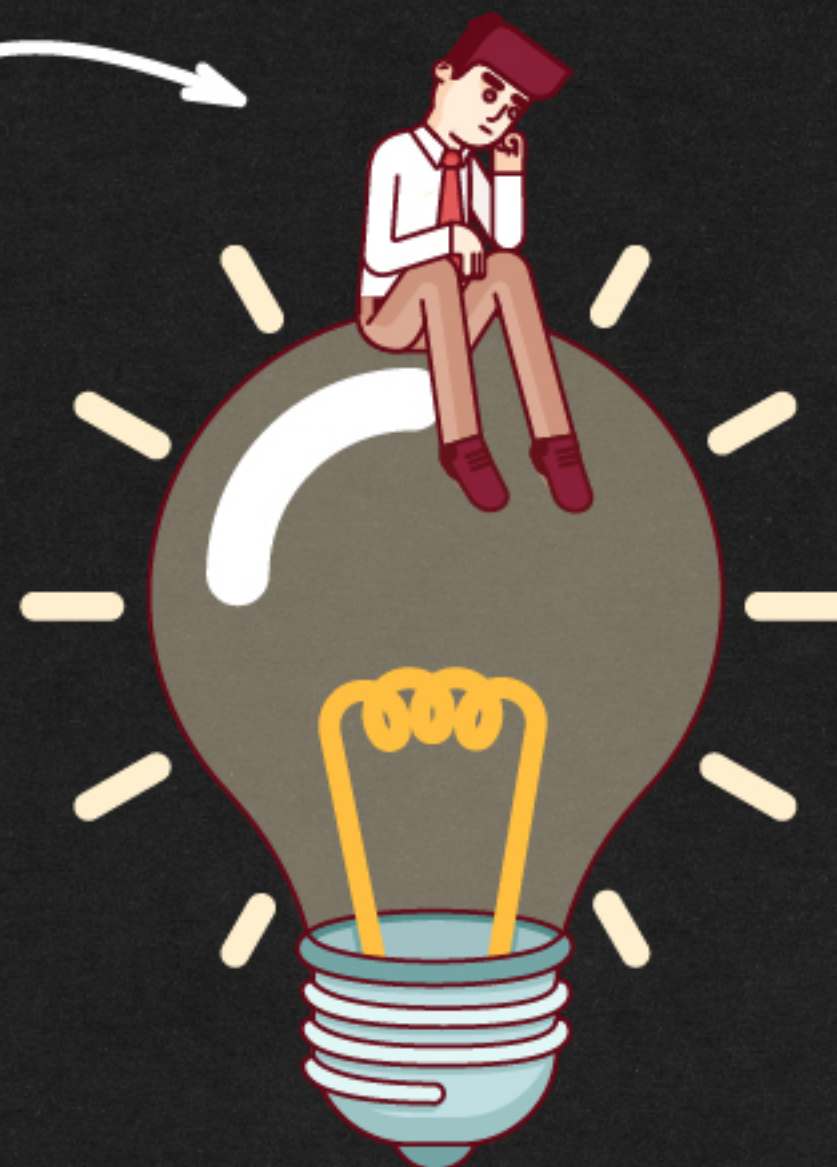


DEPOIS QUE A IDEIA NASCE, DEPOIS QUE FAZ TODAS AS MELHORIAS
E QUE VÊ QUE NÃO EXISTEM MAIS FALHAS NELA, VOCÊ COLOCA EM
PRÁTICA COMO UM PRODUTO FINAL DA SUA MENTE

ERA O QUE NIKOLA TESLA FAZIA

A IDEIA PRECISA SER
AMADURECIDA ANTES DE
SER COLOCADA EM PRÁTICA

A IDEIA PRECISA
SER LAPIDADA



O PROCESSO DE
AMADURECIMENTO DA
IDEIA PRECISA ACONTECER
ANTES DE PARTIR PARA O
PLANO FÍSICO

VEJO VOCÊ NO
SÉTIMO PASSO

