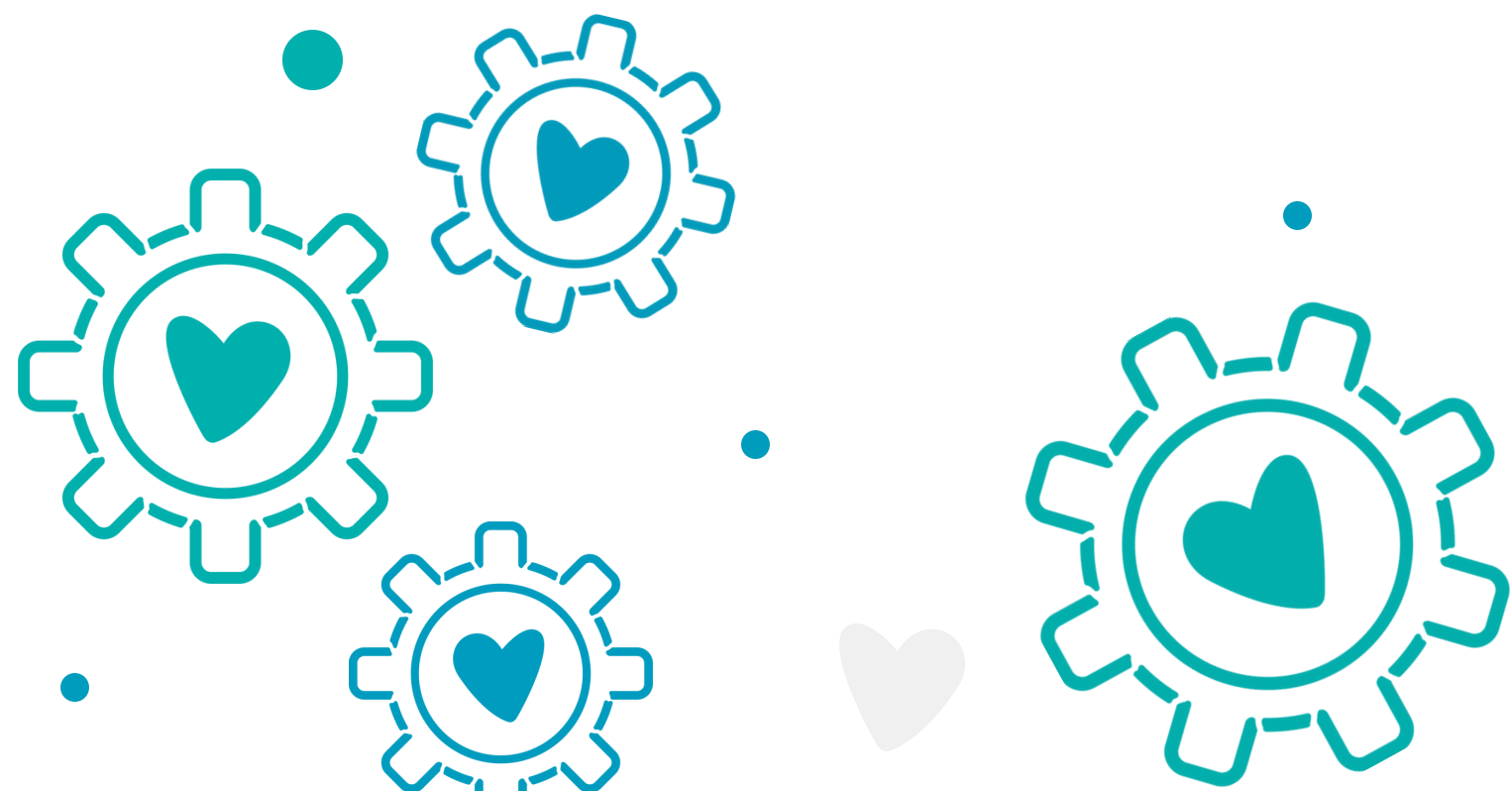


# Autismo: Treinamento para pais

Aula 2 - Atualidades em autismo: Até onde meu filho pode chegar?





# APRESENTAÇÃO

## Dr. Rodrigo Silveira

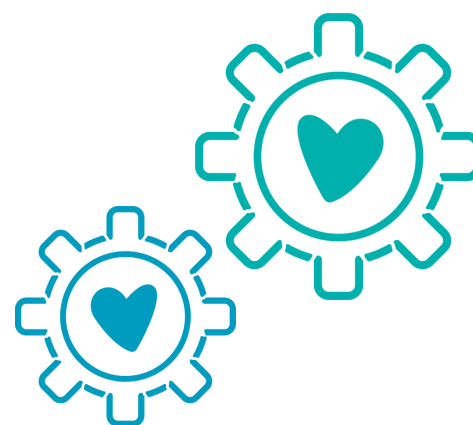
CRMSC20858

Médico pela Fundação Universitária do Rio Grande, com especialização em psiquiatria pela PUC - RS e título de especialista reconhecido pela ABP.

Possui pós-graduação em Saúde Mental da Infância e Adolescência pela UNIFESP/UPIA, mestrado profissional em Saúde Coletiva pela UNESC. Além disso, é especializando em formação de facilitador do Cultivating Emotional Balance CEB pelo Hospital Israelita Albert Einstein – SP.



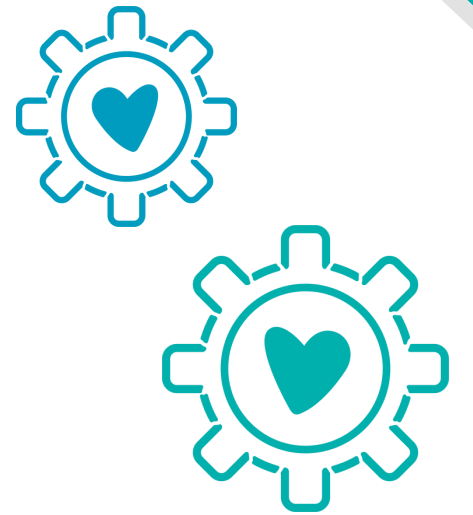
PAIS



**2000: 1/150**

**2010: 1/68**

**HERDABILIDADE 90%**



# DSM V - TEA

## A - DÉFICIT PERMANENTE NA COMUNICAÇÃO SOCIAL

**1. Reciprocidade Sócio Emocional**

**2. Comportamento Não Verbal**

**3. Fazer e manter relacionamentos interpessoais**

PAIS



# DSM V - TEA

PAIS

**B - PADRÕES DE COMPORTAMENTO, INTERESSES,  
OU ATIVIDADES RESTRITAS**

**1. Estereotipias fala, motoras**

**2. Aderência excessiva a rotinas; rituais ou RESISTÊNCIA A  
MUDANÇA**

**3. Interesses restritos**

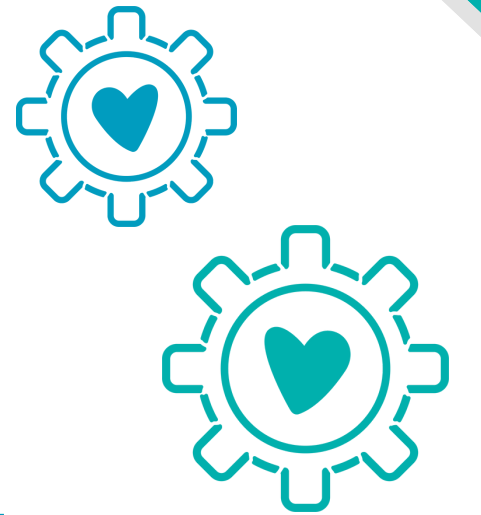
**4. Hiper ou hipo reatividade sensorio**



# NÍVEL LEVE (EXIGE APOIO)

PAIS

- Sem apoio em andamento, déficits na Comunicação Social causam notáveis prejuízos.
- Dificuldade em iniciar interações sociais, respostas atípicas ou sem sucesso em relação a abertura de outros.
- Inflexibilidade causa interferência no funcionamento; dificuldade em trocar de atividade.
- Problemas na organização dificultam a independência

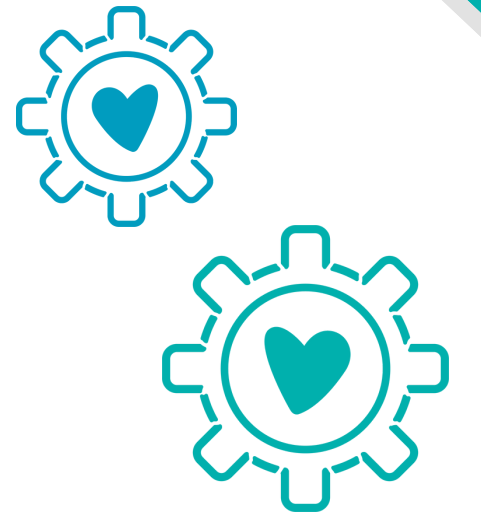


# NÍVEL MODERADO

## APOIO SUBSTANCIAL

PAIS

- Limitado inicio de interações com os outros.
- Resposta reduzida ou anormais á abertura de outros.
- Comportamentos restritos ou repetitivos que podem ser notados por observador casual.
- Estresse em mudar o foco

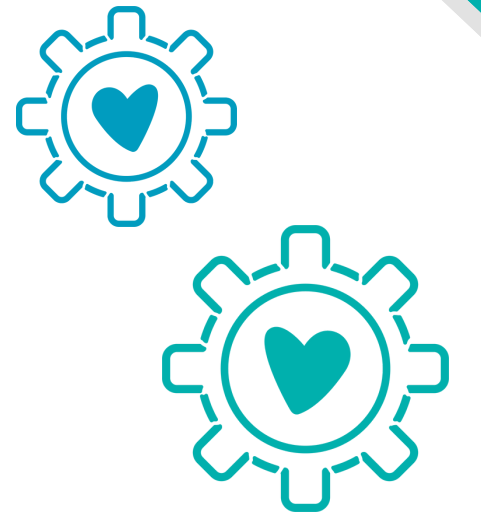




# NÍVEL GRAVE

PAIS

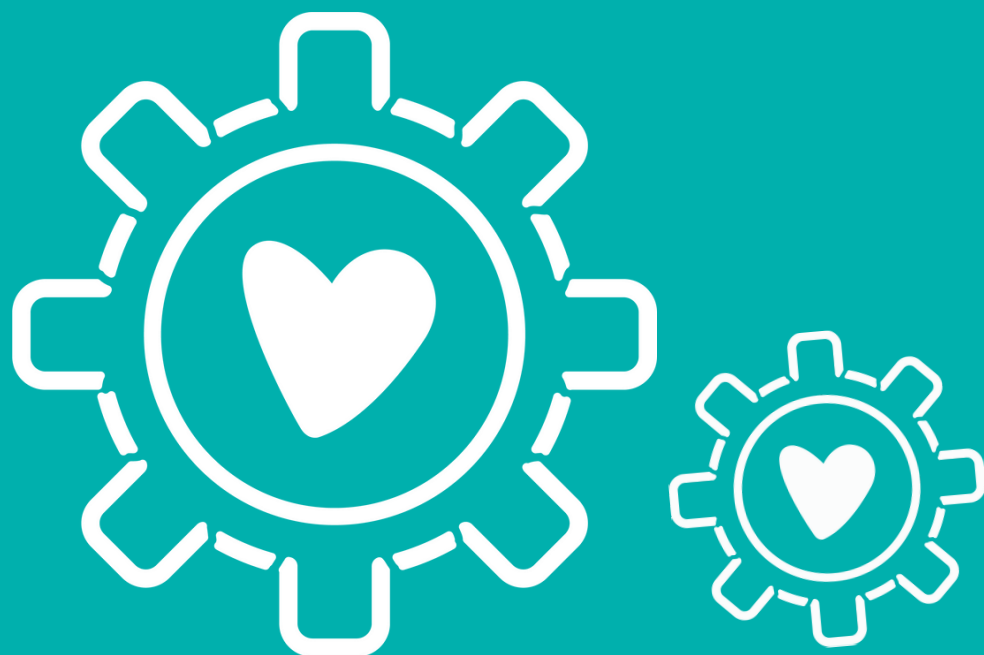
- **Iniciação de interação muito limitada e resposta mínima a abertura de outros.**
- **Extrema inflexibilidade e dificuldade lidar com mudança.**
- **Grande estresse em mudar de foco.**



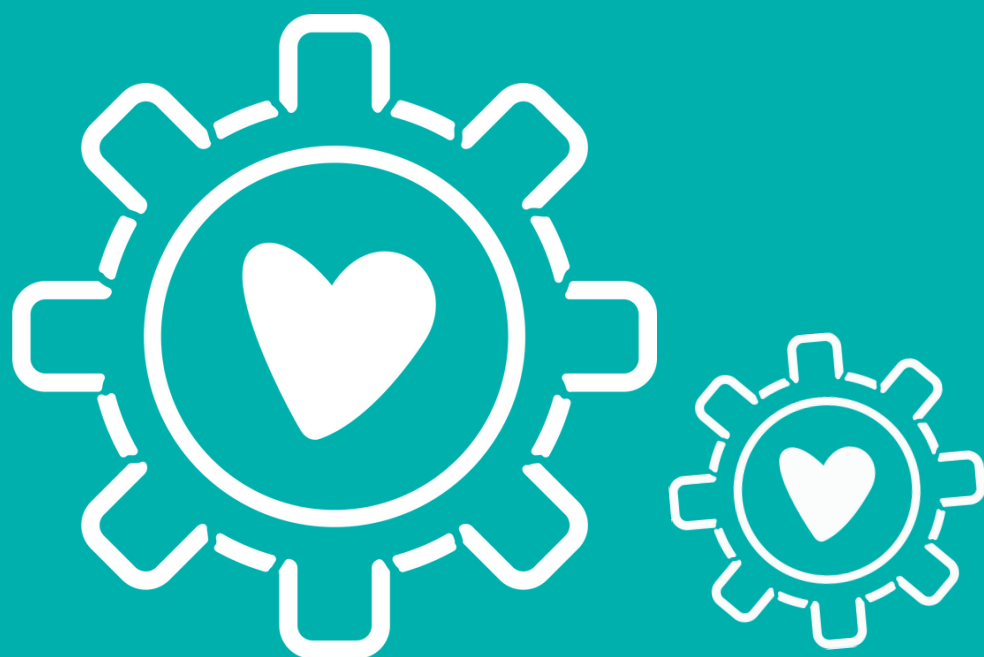


**"47% DAS CRIANÇAS QUE  
RECEBEM ABA ATINGEM NÍVEIS  
INTELECTUAIS E EDUCACIONAIS  
NORMAIS COMPARADO COM 2%  
DOS GRUPO QUE NÃO RECEBEM."**

**- Lova s 1987**



**"FUNÇÃO COGNITIVA ANTES DO  
TRATAMENTO É O QUE MAIS  
INFLUENCIA EM QUANTO A  
CRIANÇA VAI PROGREDIR."**



**- Tiura 2017**

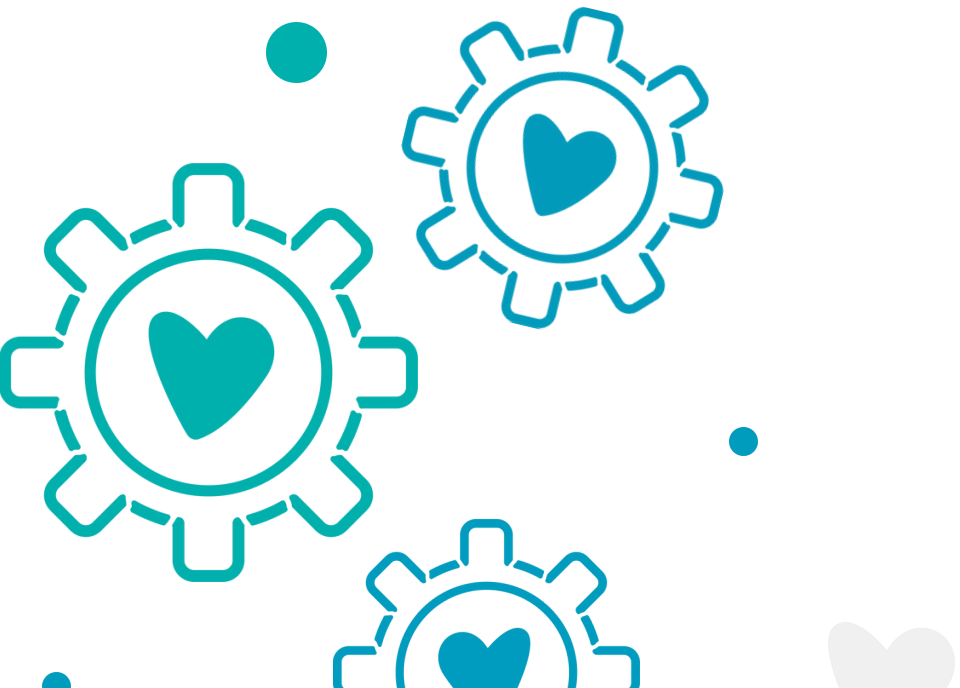


PAIS

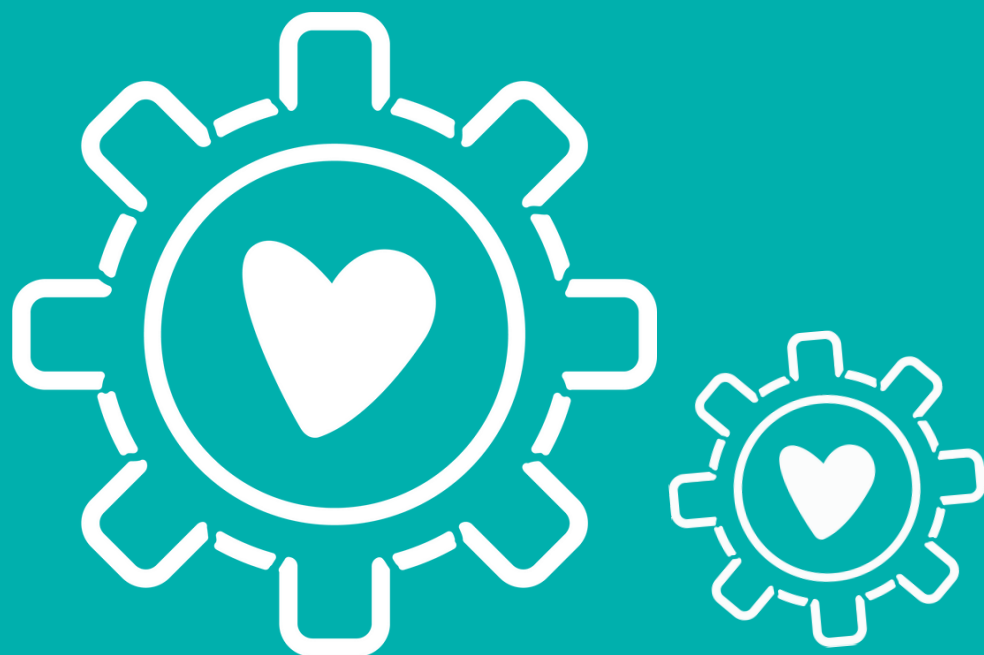
**IDADE DO INICIO DO TRATAMENTO**

**#SEVERIDADE**

**#HORAS DE TRATAMENTO**



# "EXISTE UM CORPO EMERGENTE DE EVIDÊNCIAS SUSTENTANDO TREINAMENTO DE PAIS"

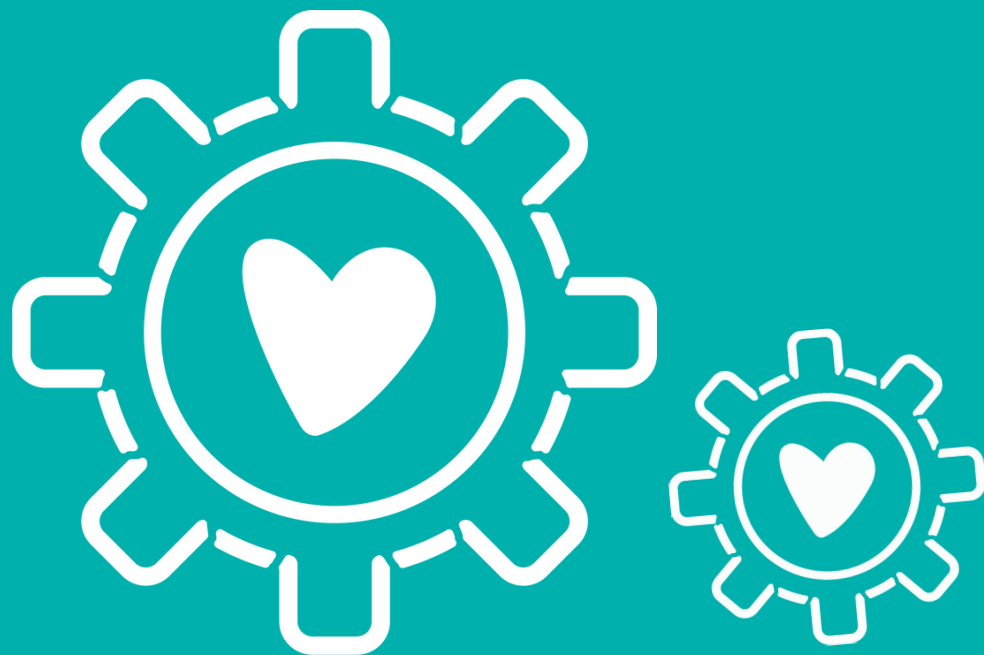


- Trembath et al, Autism Res 2019



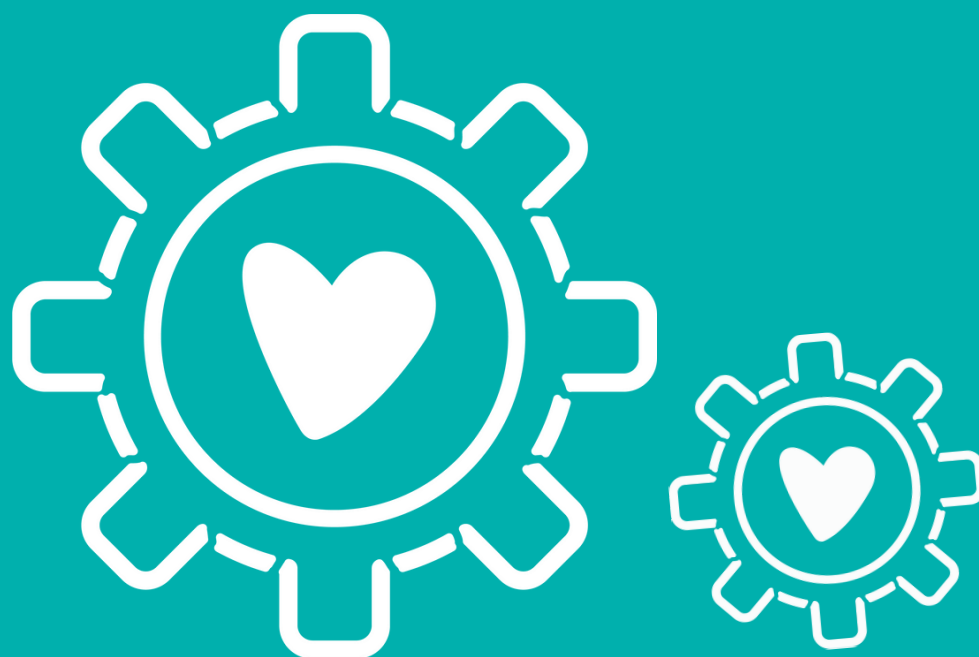
**"OS PROGRAMAS TÊM  
POTENCIAL EM FACILITAR UM  
TRATAMENTO MAIS INTENSIVO E  
MAIS NATURALISTA."**

**- Roberts & Williams, 2016**





# "ATENÇÃO COMPARTILHADA, SINCRONICIDADE"



- Oono, Cochrane 2013





**47% ALCANÇAM QI NORMAL (LOVAS,  
1987)**

**17%FUNCIONAM NORMALMENTE  
(HOWLIN, 2004)**

**3-25% SAEM DO ESPECTRO (HELT, 2008)**

PAIS



# INSTITUTO SINGULAR

MAYRA GAIATO

